



開催

リサイクルふれあい館エゴロの行事

- ①おもちゃの病院
1月28日(土)午後1時～3時
- ②傘修理(1人1本・部品代実費)
1月21日(土)午後1時～2時30分
- ◎折りたたみ傘・ビニール傘は対象外です。
- ③包丁研ぎ講習会
1月21日(土)午後1時30分～
- ④大型家具抽選会
1月13日(金)・27日(金)午前11時～
- ⑤ウールの着物からジャンパースカート
1月18日(水)午前9時30分～午後3時

持裁縫道具

ミン糸
ものさし、
厚食



ウェアルト®健康ウォーキング

- ◆荒幡富士コース
1月18日(水)・26日(水)午前10時～
- ◆上山口コース
1月22日(日)午前10時～
- ◆各日申し込み先着10人(市外在住者は要確認)
- ◆費用500円(市内)
- ◆申込1月4日(水)午前10時～開催3日前までに(閉庁日除く) 埼玉県・所沢市ヘルスツーリズム協議会



事務局(商業観光課内)に電話
☎29998・9155

狭山丘陵いきものふれあいの里センターのイベント

- ①里山体験講座
「作ろう!小正月にまゆ玉飾り」
1月14日(土)午前10時～午後2時30分
- ②5歳以上(2人以上で参加)
申し込み先着6組
持厚食、飲み物、エプロン、マスク
費用500円
- ③狭山丘陵自然観察会
「狭山湖周辺の野鳥と植物」
1月21日(土)午前9時30分～午後2時
対高校生以上
申し込み先着20人
持厚食、飲み物、筆記用具、防寒具、マスク、お持ちの方は双眼鏡
費用500円
- ④定例ガイドウォーク
1月7日(土)午後1時30分～午後3時

暮らしの相談

時間は受付時間です。先着順に受け付けます。
◆住宅増改築等相談
1月10日(火)午後1時～3時30分
◆住宅リフォーム時の注意点など
1月13日(金)午前10時～午後3時
◆不動産の契約、取引、賃貸借など
主催 埼玉県宅建物取引業協会 沢支部
◆特設行政相談
1月13日(金)午前10時～午後3時30分



募集類の書き方
◆シニア向け就職支援セミナー
1月24日(火)午後2時～4時
場市役所6階604会議室
定申し込み先着20人
◆シニアのための面接攻略法
共通事項 ▼市外の方も利用可▼雇用保険受給資格者には利用証明書を発行

社会保険労務士の労働相談

1月20日(金)午後4時～8時(最終相談:午後7時) / 1人50分
場市役所別館相談室
対勤労者、事業主、人事担当者など
定申し込み先着4人
◆賃金、解雇、就業など
申1月4日(水)～13日(金)午後4時に産業振興課に電話 / ☎29998・9157



とろざわ親子で楽しむ運動あそび

1月14日(土)午前9時30分～11時
場こどもと福祉の未来館
対おむね2～6歳児と保護者
定申し込み先着15組(市内在住優先)
持上履き、フェイスタオル1人1枚、飲み物
申1月9日(木)からこども支援センターに電話・☎29922・22388



発達障害児家族のつどい

1月17日(火)午前10時30分～正午
場保健センター
◎会場に直接お越しください。
対17歳以下の児童の家族
問松原学園 ☎29990・34888

時/市役所別館前広場
1月24日(火)午前10時～午後1時/元町コミュニティ広場
問農業振興課
☎29998・91588

働く女性のストレス対処法講座(オンライン)

2月18日(土)午後1時30分～3時
◎Zoomでのオンライン講座です。視聴が困難な方向けに、飯能市で会場配信を行います。
対所沢・狭山・入間・飯能・日高市に在住・在勤・在学の方
定申し込み先着90人
講健康リスクコミユニケーション学者・姥名玲子さん
申1月4日(水)から企画総務課に電話 / ☎29998・9150



入間東部障害者就職面接会

1月27日(金)午後1時～4時
場ふじみ野市総合センター・フクトピア
申1月6日(金)～24日(火)にハローワーク所沢専門援助部門に電話・FAX / ☎29992・8609 FAX / 2992・2445

所沢市議会政策討論会

テーマ どのような!?パルク閉店による新所沢の未来は!魅力あるまちを目指して
1月29日(日)午後1時30分～3時30分
場新所沢まちづくりセンター
◎会場に直接お越しください。
内議員7人の討論
問議会事務局 ☎29998・9256

1月の児童館だより

市内11児童館のイベントを市☎(児童館だより)で確認できます。



手話トーク vol.18

あなたも簡単!

問障害福祉課 ☎2998-9116 FAX 2998-1147

今月のキーワード **農業/福祉/連携**

テーマは「農福連携」。市内の障害者福祉施設「きぼうの園」が野菜農家の畑でお手伝いをする様子を撮影しました。

▲手話動画

1 農業



両手でクワを持ち、2回地面を耕すイメージ

2 福祉



顎ひげを2回つまむイメージ

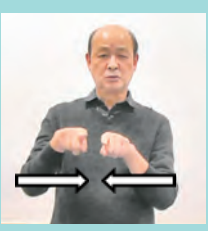


手の甲を相手に向け、親指・人差し指・中指を立てる(指文字の「し」)

3 連携



人差し指を立て、体の前から外に向け山を描く



両手の人差し指を相手に向け、中央でくっつける



- ◆就職相談(要予約)
場月・火曜:埼玉県所沢地方庁舎(並木) ▼木・土曜:ラーク所沢(花園)
- ◆中高年向け就職支援セミナー
1月10日(火)午後2時～4時
場市役所6階604会議室
定申し込み先着20人
- ◆応募書類を完成させよう
女性向け就職支援セミナー
1月17日(火)午後2時～4時
場市役所6階604会議室
定申し込み先着20人
仕事への進め方と応募書類の書き方



- ◆採れたて!農産物直売「とろざわ市」
1月10日(火)午前10時～午後1時
- ◆発達障害児家族のつどい
1月17日(火)午前10時30分～正午
場保健センター
- ◆社会保険労務士の労働相談
1月20日(金)午後4時～8時(最終相談:午後7時) / 1人50分
場市役所別館相談室
- ◆とろざわ親子で楽しむ運動あそび
1月14日(土)午前9時30分～11時
場こどもと福祉の未来館
- ◆1月の児童館だより
市内11児童館のイベントを市☎(児童館だより)で確認できます。

