

広報

ところざわ

10月

令和2年
(2020年)
No.1183

発行/所沢市 ☎04-2998-1111 (代表)
〒359-8501 所沢市並木 1-1-1
編集/広報課 ☎04-2998-9024
☎04-2994-0706
市HP <https://www.city.tokorozawa.saitama.jp/>

主な内容

- 4面 新型コロナウイルス関連情報
- 6面 ロタウイルス・インフルエンザ予防接種
- 7面 令和3年度入園申し込みスタート



特集

おいしいところざわ いただきます〜す

⚠️ 新型コロナウイルス感染拡大の影響で、内容変更の場合があります。市HPや各問い合わせ先で最新情報をご確認ください。

👤 人口(前月比) 344,357人(+80人) 男170,551人(+42人) 女173,806人(+38人) 🏠 世帯数163,268世帯(+139世帯) 令和2年8月末現在

広報ところざわは、毎月1日に発行。戸別配布でお届けしています。配布のお問い合わせは、所沢市シルバー人材センター ☎2928-8695・☎2924-0630 まで。



おいしいところざわ いただきます〜す

実りの秋・食欲の秋。たくさんの農産物が旬を迎え、ますます食事がおいしい季節になりました。そんな農産物を「産地」で選ぶことはありますか？都心に近い武蔵野台地のほぼ中心に位置する所沢では、1年を通じてさまざまな農産物が生産されています。そんな、地元・所沢のおいしい味覚、味わい方をご紹介します！さあ、今日のご飯は所沢の農産物を使ってみては？

☎農業振興課 ☎2998-9158



農産物の宝庫・所沢

お茶の産地として名高い所沢ですが、実はお茶以外の農産物も県内有数の収穫量を誇ります。しかも私たちの身近なものばかり。近くておいしい所沢の味覚をご賞味あれ♪



農家の目利き

表面に割れが少なく、ハリ・ツヤがあるものがおすすめ！



ニンジン 県内収穫量第1位

ニンジンに多く含まれるβカロテンは、体内でビタミンAに変わり、皮膚や粘膜の健康維持、免疫機能の向上などに寄与するといわれています。初夏や、秋〜冬にかけて収穫される所沢のニンジンは、色合いや香りが良いのが特徴です。



ほうレン草 県内収穫量第2位

豊富な栄養素を含む、野菜の代表格。所沢のほうレン草は、葉の色が濃くみずみずしさが際立ちます。冬の寒さを越えて栽培されたものはより一層甘みが増し、栄養価も高くなります。



狭山茶 県内収穫量第2位

「色は静岡、香りは宇治よ、味は狭山でとどめさす」と謳われるように、深い味わいの狭山茶。生産から販売まで生産者が一貫して行うことで、各生産者のこだわりが込められています。



エダマメ

栄養価が高く、ビタミンB1・B2を豊富に含むエダマメ。所沢では初夏から、ふっくらとして甘味豊かなエダマメが栽培されています。

農家の目利き

切り口がある側が固く、縞模様が等間隔なものがおいしいサトイモ！

サトイモ 県内収穫量第1位

「黒いダイヤ」と称されるほど評価が高い所沢のサトイモは、秋から収穫がスタート。香り高い風味、ねっとり感、舌触りの良さは、高級料亭で使われるほどです。



ここで紹介した農産物はほんの一部。市内では、ブドウなどの果樹、イチゴ、畜産、植木、花きといった魅力も盛りだくさんです。

◎お買い求めの際は、農産物直売所ガイドマップをご覧ください。

農産物直売「とことこ市」開催中！

「所沢の農産物はどこで手に入るの？」そんな時は、採れたての農産物がそろった「とことこ市」に足を運んでみては？（10面参照）市役所別館前広場と元町コミュニティ広場で毎月開催中。

生産者の顔が見えて安心の直売に、寄ってらっしゃい見てらっしゃい！



農産物直売所マップ



市内には他にもさまざまな直売所があります。お近くの直売所が探せるガイドマップは市役所別館農業振興課、市庁舎（Q直売所）で入手できます。



◀直売所はこののぼり旗が目印！

とっておきの農家メシ

素材の使い方を一番知っているのは生産者である農家の皆さん。地域の伝統料理を次世代に伝えるため、埼玉県知事が認定した「ふ

るさとの味伝承士」のお二人に、所沢の味をもっとおいしく引き出すレシピを教えてくださいました！

エダマメ香る はんぺんの包み焼き



農家の味付け

香りと甘みが強い所沢のエダマメを生かした包み焼きは、おつまみにもぴったり！つぶしたはんぺんと具材を混ぜて焼くだけだから簡単♪下味がついているので、何も付けなくてもおいしく食べられます。

ふるさとの味伝承士
見澤豊子さん

所沢産農産物を活用した レシピ集を公開中！

ご紹介した農家メシのほか、西武学園医学技術専門学校が考えたレシピ集を作成中。バックナンバーは市役所別館農業振興課、市HP（Q地産地消レシピ）で入手できます。



- はんぺん 2枚
- コーン(缶) 50g
- ゆでたエダマメ 100g
- 片栗粉 大さじ1と1/2
- 醤油 小さじ1
- ④ 和風顆粒だし 小さじ2
- 砂糖 小さじ2
- しょうが 小さじ1

- ①はんぺんを細かく切り、つぶす
- ②①と④を混ぜ合わせ、コーンとゆでたエダマメを加える
- ③②を厚さ1cmほどの楕円形に整え、両面にうっすら焦げ目が付くまでフライパンで焼く

甘辛五目きんぴら



農家の味付け

「所沢産のゴボウやニンジンが強いんですよ！」と町田さん。パプリカや絹さやなどで彩りも豊か。旬の野菜を入れて味わい深い一品に。甘めの味付けがよく合います。



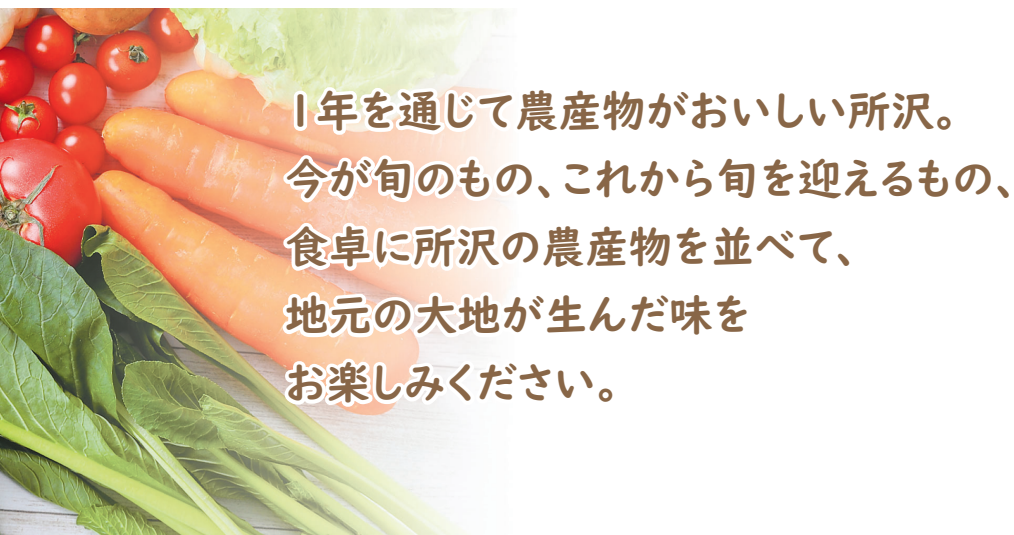
ふるさとの味伝承士
町田美佐江さん

- ゴボウ 1本
- 砂糖 200g
- コンニャク 1枚
- タカノツメ 1本
- ⑤ ニンジン 1本
- さつま揚げ 1枚
- ちくわ 1本
- ⑥ 塩 小さじ1
- みりん 大さじ1
- シメジ 1パック
- ⑦ パプリカ 1個
- 絹さや 適量
- ごま油 適量

- ①▶ゴボウ…細切りにして水にさらす▶コンニャク…ゆでてアクを抜き細切り▶タカノツメ…輪切り▶ニンジン…皮をむき細切り▶さつま揚げ・ちくわ・シメジ…食べやすい大きさに切る▶パプリカ…種をとり細切り▶絹さや…ゆでて半分に切る
- ②水切りしたゴボウを軽く炒め、砂糖を加える
- ③②に下ごしらえした⑤を入れる
- ④⑥で味を整え、水（分量外）を少しずつ加えながら炒め煮る
- ⑤下ごしらえした⑦を加える

農家のアレンジレシピ

フランスパンに挟んでサンドイッチにアレンジ。マヨネーズを加えれば、甘みと塩味のバランスも最高！



1年を通じて農産物がおいしい所沢。今が旬のもの、これから旬を迎えるもの、食卓に所沢の農産物を並べて、地元の大が生んだ味をお楽しみください。

Check

「農のあるまちづくり」を目指して

都心にも近く、まちと農地が共存する所沢。目指すのは、自然に寄り添い、豊かな暮らしを実現する「農のあるまちづくり」。

市では、土に親しみ、収穫の喜びを感じられる体験農場や収穫体験、生産者と消費者が触れ合える農業祭や直売イベントを実施しています。

事業者の皆さんへ

新型コロナウイルス感染症 補助・負担軽減情報



換気促進機器などの導入費用を補助

換気促進機器（サーキュレーター、扇風機、換気扇、網戸）を購入・設置・改修する市内の小規模事業者[※]に費用の一部を補助します。

※ 次の全てを満たす市内の小規模事業者
 ▶ 従業員が20人以下 ▶ 「彩の国『新しい生活様式』安心宣言」を作成し、店舗などに掲示する

補助額 費用の10分の9（1000円未満切り捨て／上限10万円）

申請 令和3年2月26日（金）までに申請書類を商業観光課に提出／☎2998-9155

◎ 予算額に達し次第、終了します。申し込み方法など詳細は市HP（Q換気促進）をご覧ください。



換気を徹底して
安心・安全な
環境づくりを！



令和3年度 固定資産税・都市計画税の軽減

※ 次の全てを満たす中小事業者など
 ▶ 令和2年2月～10月の任意の連続する3カ月間の事業収入（売上高）が前年の同期間と比べて30%以上減少 ▶ 性風俗関連特殊営業でない

対象資産 事業用家屋、償却資産
軽減額 減少率が▶50%以上…全額
 ▶30～50%…2分の1

申請 令和3年2月1日（月）までに申告書と必要書類を資産税課に提出／☎2998-9068

◎ 申し込み方法など詳細は市HP（Q税の軽減）をご覧ください。



市民の皆さんへ

新型コロナウイルス感染症による 不安や偏見、差別をなくそう

感染への不安やウイルスへの恐れは、偏見や差別を生むことも。そして、偏見や差別が広がると、感染者が感染していることを隠したり医療機関への受診が遅れたりするなど、更なる感染拡大につながる恐れもあります。

一人一人が確かな情報に耳を傾け、感染症に対する正しい知識の習得と行動を心掛けましょう。



◎ 詳細は日本赤十字社HPをご覧ください。

何でも新型コロナウイルス感染症に結び付けて考えがちになっていませんか？

感染する可能性は誰にでもあり、感染者が悪いということではありません。ワクチン開発や医療体制の整備など、対策は日々進んでいます。自分や家族の安全と健康のために必要な情報を見極めて行動しましょう。



保健センター健康管理課 ☎2991-1811

自分のために、周りの人のために。まずは基本的な対策を

「手洗い」「咳エチケット」「三密を避ける」など、基本的な対策を。持病で咳が出やすい人や感覚過敏でマスクが着けられない人もいます。お互いへの思いやりを忘れずに。



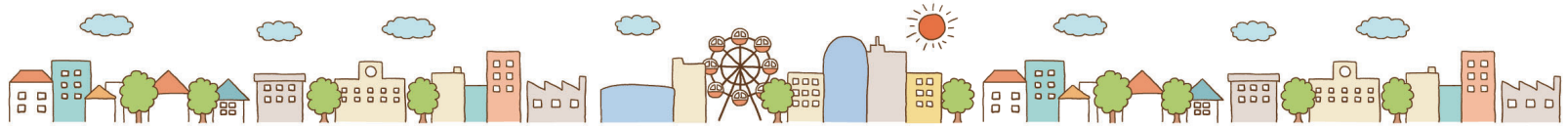
根拠のないうわさ話やSNSの書き込みに振り回されていませんか？

「咳をしている人や医療従事者の家族は感染者かも…」 「〇〇地区はコロナがはやっているらしい」。こうした差別的な言動に安易に同調したり、不確かな情報をSNSなどで発信したりしないようにしましょう。



◀ 不安を強く感じる時は、こちらの相談ダイヤルに相談してみませんか？
 ☎2991-1812（月～金曜 午前9時～午後5時15分）
 FAX2995-1178
 ✉to-kokoro@city.tokorozawa.lg.jp

住まいをもっと安全で快適に



我が家の耐震診断相談会

「住宅の耐震性が心配」「老朽化で家のあちこちが傷んでいる」そんな住宅のお悩みに専門家からアドバイスを受けられます。いつ起こるかわからない震災に備えるきっかけにしませんか？

◎事前に建築年次、地盤や基礎の状況、屋根（瓦ぶき）、鉄板ぶきなどや外壁の仕上げをご確認ください。各戸に訪問はしません。詳細は市HP（Q 我が家の耐震）をご覧ください。



- 日 10月31日(土)午前9時30分～午後4時
- 場 市役所6階604会議室
- 対 次の全てを満たす市内の木造住宅の居住者または所有者
 - ▶平成12年以前に建てられた
 - ▶在来工法または枠組壁工法(2×4工法)
 - ▶延床面積500㎡以下
 - ▶平屋または2階建ての戸建住宅
- 定 申し込み先着30人
- 申 問 月 初～10月20日(火)に新築・増築時の平面図、立面図、仕様書などを持ち、市役所2階建築指導課に直接 / ☎ 2998-9180

あなたのお家の耐震性は大丈夫？



危険なブロック塀などの撤去・改善工事費を補助

塀の厚さや高さが基準を超えたり、傾き・ひび割れなどがあつたりする危険なブロック塀はありませんか？地震などによる倒壊の被害を未然に防ぐため、撤去・改善工事費を補助します。

- 対 建築基準法の道路に面し、市が定めた基準で危険と判断された
 - ①ブロック塀などの撤去工事
 - ②①と併せて行う軽量フェンスや生け垣などを設置する改善工事
- ◎塀の種類により対象とならない場合があります。

- 補助額**
- ①長さ1m当たり1万円または実費額のうち少ない額（上限10万円）
 - ②長さ1m当たり5千円または実費額のうち少ない額（上限5万円）
- 留意事項** ▶不動産の販売目的や建物の新築、増改築に伴う工事は対象外 ▶予算額に達し次第終了
- 申 問 工事契約前に、申請書に必要書類を添えて市役所2階建築指導課に直接 / ☎ 2998-9180
- ◎補助は今年度で終了予定です。必要書類や詳細は市HP（Q 危険ブロック）をご覧ください。



危険なブロック塀とは？

- ▶高さが1.2mを超え、塀の厚さや控え壁の設置など、基準を満たしていない
- ▶明らかな傾き、ひび割れがある
- ▶高さが1.2mを超える石積の擁壁上に設置された塀で、道路からの高さが1.8mを超えるもの

危ない！何かある前に対策を！



浄化槽を長く使い続けるために

トイレ、台所、お風呂など生活の中で排出された汚水を微生物の力で浄化してくれる浄化槽。そんな便利な設備を長く使い続けるためには、日頃のちょっとした心掛けが重要です。

問 資源循環推進課 ☎ 2998-9146

- ▶水に溶けないティッシュペーパーや紙おむつなどはトイレに流さない
- ▶使用後の食用油や生ごみは流さない
- ▶洗剤や漂白剤は適正な量を使う
- ▶送風機の空気取り入れ口はふさがらない

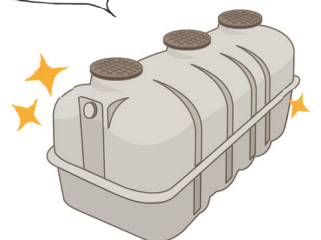
浄化槽の法定検査はお済みですか？

浄化槽は年1回の法定検査（浄化槽の機能が発揮されているかの確認検査）が義務付けられています。忘れないように検査を受けてください。

費 5,000円（家庭用・10人槽以下）

問 社 埼玉県環境検査研究協会 ☎ 048-778-8700

日頃の維持・管理で清潔に保ちましょう！



10月1日から定期接種に! 乳児のロタウイルスワクチン

嘔吐・下痢などの症状が出るロタウイルスによる胃腸炎は、乳幼児期にかかりやすい病気。10月1日からロタウイルスワクチンが定期接種となり、対象者は無料で予防接種を受けることができるようになります。

ロタウイルスワクチンは、接種回数が2回（ロタリックス）と3回（ロタテック）の2種類があり、初回と同じものを接種します。感染を防ぐため、予防接種を受けましょう。

実施期間 令和2年10月1日(木)～

◎実施期間前に接種した場合は、任意接種（自己負担）となります。

☑接種当日、所沢市に住民登録をしている令和2年8月1日以降生まれの乳児

◎対象者には、生後1～2カ月頃に予診票を郵送します。

留意事項 ▶実施医療機関に予約して接種▶生後6週から接種可能▶生後14週6日までに初回接種▶実施医療機関など詳細は市HP（Q乳幼児予防接種）を確認



保健センター健康管理課

☎2991-1811 FAX2995-1178



生後14週6日までに初回の接種を受けましょう♪

高齢者インフルエンザ予防接種



10月1日開始! 早めに予約して接種を受けましょう

対象者は無料で接種を受けられます。

実施期間 令和2年10月1日(木)～3年1月31日(日)

☑接種当日、所沢市に住民登録をしている次のいずれかの方

▶65歳以上▶60～64歳で、心臓・腎臓・呼吸器・ヒト免疫不全ウイルスによる免疫の障害で障害認定1級程度

留意事項

- ▶年度内1回接種可能
- ▶実施医療機関（下表）に予約して接種
- ▶下表以外または県内の他市町村で接種を希望する方は、健康管理課に問い合わせ
- ▶病気や発熱など、体調が悪いと感じる場合は接種を延期
- ▶生活保護受給者は証明書が必要

保健センター健康管理課

☎2991-1811 FAX2995-1178

実施医療機関

◎ワクチンの在庫状況などにより、希望の医療機関で接種できない場合があります。また、実施医療機関に変更が生じる場合があります。

	医療機関名	電話番号	医療機関名	電話番号	医療機関名	電話番号
所沢地区	岩下悦郎消化器内科クリニック	2928-3636	所沢秋津診療所	2945-8899	赤坂整形外科	2928-7450
	うえむらクリニック	2923-2921	所沢市市民医療センター	2992-1151	あだち内科クリニック	2929-0001
	おくもとクリニック	2903-8320	所沢腎クリニック	2945-6600	今城内科クリニック	2939-2006
	久我クリニック	2923-8005	所沢第一病院	2944-5800	かえで内科医院	2939-3555
	黒須医院	2922-2069	ほさか内科クリニック	2941-5731	けやき台どんぐりクリニック	2923-8171
	航空公園西口内科	2925-8000	まつおか内科クリニック	2945-7911	すぎうら乳腺消化器クリニック	2006-7115
	佐々木記念病院	2923-1123	村田医院	2997-5051	高橋耳鼻咽喉科医院	2939-9108
	瀬戸病院	2922-0365	矢倉内科クリニック	2945-5656	所沢ハートセンター付属	
	デルタクリニック	2996-5157	安松クリニック	2991-6446	しんとこ駅前クリニック	2929-1801
	所沢診療所	2924-0121	やましる内科クリニック	2946-9322	ひろせクリニック	2920-2111
	所沢内科クリニック	2922-2210	横山医院	2944-9360	双葉クリニック	2922-5171
	西山内科医院	2925-3522	かわぐち内科クリニック	2951-1717	前田クリニック	2920-4920
	はちす診療所	2993-0338	くわのみ本郷クリニック	2946-8890	吉川外科胃腸科医院	2923-5670
	平沢スリープ・メンタルクリニック	2941-2711	豊原医院	2944-6433	吉村内科医院	2922-2298
	星の宮クリニック	2921-3877	はらだクリニック	2945-8769	新所沢ひろ内科	2991-6767
二ヶ島地区	溝淵内科医院	2922-8381	東所沢眼科クリニック	2944-8380	梨子田内科クリニック	2996-3181
	峰の坂産婦人科	2923-4313	東所沢整形外科	2951-5201	マツバクリニック	2995-5131
	宮本町内科クリニック	2903-1088	東所沢病院	2944-2390	宮川医院	2992-3200
	矢島整形外科	2995-3863	おうえんポリクリニック	2990-5818	山口医院	2943-3273
	柳内医院	2922-2005	北所沢病院	2943-3611	吉岡クリニック	2942-3116
	荻野医院	2948-1181	木村医院	2942-5411	雨宮医院	2925-5370
	田中耳鼻いんこう科	2948-1166	埼玉西協同病院	2942-0323	かないクリニック	2926-1001
	所沢緑ヶ丘病院	2948-8181	島内科医院	2926-0080	上新井くろかわクリニック	2903-7800
	中山内科医院	2926-8332	所沢メディカルクリニック	2943-1581	上新井さとうクリニック	2940-1156
	並木病院	2928-1000	桂医院	2924-0086	かわかつクリニック	2920-2200
	新美内科	2948-5208	所沢明生病院	2928-9110	きたはたファミリークリニック	2947-0011
	西埼玉中央病院	2948-1111	横田医院	2928-7117	小手指医院	2949-3118
	西島消化器・内科クリニック	2923-0005	米島医院	2922-3675	小手指整形外科	2947-3321
	陽だまりの丘クリニック	2935-7335	あすみクリニック	2928-5881	小手指タワークリニック	2920-1717
	三浦クリニック	2938-2887	伊藤内科	2922-2915	さいとう内科クリニック	2936-8700
やまもとキッズクリニック	2938-7787	かがやきクリニック	2991-7511	彩のクリニック	2949-1118	
よしかわクリニック	2938-1122	賀古整形外科	2924-9771	鈴木内科医院	2922-6160	
わかさクリニック	2949-2426	木下クリニック	2993-0007	椿峰クリニック	2949-7966	
並木地区	愛クリニック	2937-3630	くにとみ内科外科クリニック	2993-9213	所沢ハートセンター	2940-8611
	青木クリニック	2943-1036	西部クリニック	2926-5851	所沢ロイヤル病院	2949-3385
	うだがわクリニック	2997-4880	徳島内科クリニック	2929-6366	豊川医院	2948-1122
	けやき内科	2995-2299	所沢中央病院健診クリニック	2997-5500	ながさわ内科	2947-2001
	こぶしクリニック	2993-5866	額賀胃腸科内科クリニック	2925-1585	波多野医院	2924-7885
	みずの内科クリニック	2942-4100	福元内科クリニック	2920-1155	はらこどもクリニック	2926-4333
			松が丘クリニック	2928-5666	平沢記念病院	2947-2466
			むさしクリニック泌尿器科内科	2998-1850	堀江医院	2949-8811
				やまさき内科クリニック	2929-8866	



令和3年度 入園申し込みスタート

令和3年4月からの幼稚園・保育園・認定こども園・地域型保育事業の入園申し込みに必要な願書・入園のしおりを配布します。



施設の種類の種類

施設	幼稚園 ※1	認定こども園		保育園	地域型 保育事業
		幼稚園部分	保育園部分		
対象年齢※2	3～5歳	0～5歳		0～2歳	
利用時間	朝～昼すぎ(夕方※3)		朝～夕方		
認定区分	1号認定		2・3号認定		3号認定
特徴	幼児期の教育	幼稚園部分と保育園部分を併せ持ち、地域の子育て支援も行う		保護者に代わって保育を行う	6～19人の小規模保育

※1…子ども・子育て支援新制度に移行済みの施設と、未移行の施設あり。未移行の幼稚園を利用する場合は、市の認定不要
 ※2…3年4月1日時点の年齢
 ※3…預かり保育により、夕方まで利用できる場合あり

教育・保育給付認定区分

- ▶ 1号認定…教育を希望する場合に申請
- ▶ 2・3号認定…保育が必要な場合に申請
 0～2歳は3号、3～5歳は2号に分類
 共働き世帯など、保育の必要な事由が必要

高校・大学などの 入学準備金をお貸しします

☎子ども支援課 ☎2998-9124

令和3年4月から高校、高専、大学などへの入学に必要な費用を、保護者に貸し付けます。希望する方は、試験の可否にかかわらず、あらかじめ申請してください。借り入れには保証人が必要です。



保護者の要件 ▶引き続き2年以上市内在住▶市税の滞納がない、または非課税対象者で返還能力がある▶次の要件を満たす保証人がいる

保証人の要件 ▶引き続き2年以上市内在住▶市税の滞納がない▶独立の生計を営む20歳以上▶後見・保佐開始の審判、破産手続き開始の決定を受けていない▶申請日現在、本制度の借り受け人でない

◎市内に保証人がいない場合はご相談ください。

貸付上限
 ▶高校・高専(国・公立)…10万円
 ▶高校・高専(私立)…30万円
 ▶短大・大学など…40万円

返済期間 3年以内(無利子/貸付後6カ月据え置き)

☎11月初～10月30日(金)に必要書類を市役所2階子ども支援課に直接

◎締め切り後の審査会で認定者を決定します(所得判定あり)。詳細や必要書類は同課、市HP(☞入学準備金)でご確認ください。



☎保育幼稚園課 ☎2998-9126

利用手続き

幼稚園・認定こども園(幼稚園部分)

◆願書配布
 ☎10月15日(休)～/入園を希望する施設

◆願書受付
 ☎11月1日(日)～/入園を希望する施設
 ◎いずれも時間は各施設にお問い合わせください。

認定こども園(保育園部分)・保育園・地域型保育事業

◆入園のしおり・申請書類配布
 ☎10月1日(休)～
 場▶市役所2階保育幼稚園課
 (土・日曜、祝休日除く午前8時30分～午後5時15分)
 ▶入所希望施設(開園日の午前8時30分～午後5時)
 ◎10月1日(休)以降に市HP(☞入園のしおり)からも入手できます。



◆申請書類受付
 ☎11月2日(月)～11日(水)
 場▶市役所2階204会議室
 (土・日曜、祝休日除く午前9時～午後4時)
 ▶入所希望施設(開園日の午前8時30分～午後5時)
 ◎郵送の場合は、11月2日(月)～11日(水)(消印有効)に書留郵便で〒359-8501保育幼稚園課に郵送してください。申請書類は、勤務先に記入してもらった書類など、事前に用意する必要がある書類を含むため、あらかじめ準備してから申し込みください。

マイナンバーカードで入園申請ができます

マイナンバーカードをお持ちの方は、パソコンを使ってウェブで入園申請ができます。(カードリーダーなどが必要です)

◎電子申請の場合でも、受付期間内に必要書類などを郵送・直接提出する必要があります。また、幼稚園・認定こども園(幼稚園部分)は対象外です。



市内小学校に入学する児童をサポート! 新入学学用品費を援助します

☎教育総務課 ☎2998-9232

令和3年4月に市内小学校に入学するお子さんの保護者で、経済的な理由でお困りの方に、新入学学用品費を入学前に援助します。



☎経済的理由でお困りの世帯(所得の目安は、4人家族で前年所得の合計が316万円未満)
支給額 51,060円
支給時期 3年2月下旬
留意事項 ▶同一世帯で、市内小・中学校に在籍の児童生徒がいる2年度就学援助の認定世帯は申請不要▶2年1月2日以降の転入者は、収入のある家族全員の2年度課税(非課税)証明書が必要▶就学援助の他の項目(給食費など)は、3年3月に受け付け開始

☎11月初～12月28日(月)(消印有効)に▶印鑑、振込口座(申請者名義)がわかるものを持ち、市役所6階教育総務課に直接▶申請書に振込口座の通帳の写しを添付し〒359-8501同課に郵送

◎学校では受け付けできません。なお、申請書は就学時健診の際に配布します。同課、市HP(☞入学前支給)でも入手できます。



お知らせ

！ 新型コロナウイルスの感染拡大の状況により内容変更の場
合があります。市庁や各問い合せ先で最新情報をご確認ください。



施設の利用再開状況など

利用の制限など施設の状況は、市庁でご確認ください。利用の際は、マスクの着用など感染症対策にご配慮ください。



イベントの中止など

中止などが決定したイベントや詳細を市庁でお知らせしています。



市税の納期限

11月2日(月)は市・県民税(3期)、国民健康保険税(4期)の納期限です。期限内に納めてください。
問 収税課 ☎ 2998-9073

国勢調査の回答期限は10月7日(水)

10月1日(日)時点で国勢調査を実施しています。期限内にインターネットか郵送でご回答ください。
なお、期限までに回答が確認できない場合は、再度、調査書類をポストインします。
問 国勢調査コールセンター ☎ 0570-072020 (IP電話)
の場合 ☎ 03-6636-9607
文書行政課国勢調査専用 ☎ 2998-9114

毎月第2・4土曜午前は休日開庁

一部の業務を行います。詳細は市庁(Q)休日開庁をご覧ください。
10月10日(土)・24日(土)午前8時30分

午後0時30分
場市役所1階、まちづくりセンター(並木除く)、上下水道局庁舎
問 経営企画課 ☎ 2998-9027、
上下水道お客様センター ☎ 2921-1080

10月の休日水漏れ修繕当番店

24時間(当日午前8時30分〜翌日午前8時30分) 対応しています。当番店に直接ご連絡ください。

日	当番店	電話番号
3日(土)	(有)平塚設備工業	2923-5778
4日(日)	(株)ヒロスイプラス	2941-5228
10日(土)	(有)本田技管	2948-1300
11日(日)	(有)石和設備工業	2993-8108
17日(土)	(株)糟谷設備工業所	昼2923-8888 夜2923-8349
18日(日)	城島設備工業(株)	2948-8737
24日(土)	(株)小松屋管器	2922-3836
25日(日)	(有)マコト設備工業	2922-5578
31日(土)	(有)平塚設備工業	2923-5778

成人のついで

令和3年1月11日(祝)に開催予定です。一部会場が例年と異なりますので、対象の方は11月下旬に郵送する案内状をご確認ください。

地区	会場
所沢	所沢中学校体育館
小手指	小手指まちづくりセンター
富岡	富岡まちづくりセンター
吾妻	吾妻まちづくりセンター
柳瀬	柳瀬まちづくりセンター
松井	松井まちづくりセンター
新所沢	新所沢まちづくりセンター
三ヶ島	三ヶ島まちづくりセンター
山口	上山口中学校体育館
新所沢東	新所沢東まちづくりセンター
並木	中央小学校体育館

問 社会教育課 ☎ 2998-9242

キャッシュレス決済が始まります

10月1日(日)から市税・国民健康保険税をアプリで決済できるモバイルレジ、モバイルクレジットカードサービスを導入します。納付書のバーコードをスマートフォンのカメラ機能で読み取ることで、事前に登録した口座やクレジットカードから納付できるサービスです。詳細は市庁(Q)キャッシュレスをご覧ください。
問 収税課 ☎ 2998-9073



年金生活者支援給付金の請求書が届いた方へ

今年度初めて受給見込みの方には、10月13日(火)以降に日本年金機構からはがき型の請求書が郵送されます。記入し返送してください。なお、既に受給している場合、再度の請求は不要です。
問 ねんきんダイヤル ☎ 0570-051165
所沢年金事務所 ☎ 2998-0170

新規加入者は交通災害共済の会費が半額に

加入者の会費から見舞金を支給する助け合いの制度です。10月1日(水)以降に加入する場合、令和2年度の会費が半額になります。
問 市内在住の方
年会費(10月1日以降) ▼ 大人：3000円 ▼ 中学生以下：1500円
共済期間 3年3月31日(水)まで
請求期間 事故発生日から2年
会費を添えて、市役所1階交通安全課、まちづくりセンター、サイバーコーナー(所沢駅・狭山ヶ丘・小手指)に直接
事故例 ▼ 自転車乗車中に転んだ車に乗っていたら追突された
問 同課 ☎ 2998-9140

市営自転車駐車場の定期利用の方へ

対象者の利用期間を延長します。なお、失業、在宅勤務などにより継続利用ができない場合に限り、対象

「公共施設の未来」への意見を大募集!

問題は何なんだっけ?

公共施設の「いま」

所沢市の公共施設などの6割は築30年以上。これらが改修や更新の時期を迎えると、今後40年間で約3,200億円が必要になります。しかし、少子高齢化や経済状況により、市の財政は厳しいのが現状です…。

そこで、

公共施設を「未来」へつなぐ!

必要な施設や機能を未来へつなぐため、「公共施設マネジメント」を計画的に進めていかなければなりません!

方針 ▶ 施設の大きさや数を適正にする
▶ 建物を長く大切に使う

注目!

皆さんの意見を募集しています

現時点での「所沢市公共施設長寿命化計画」の基本的な考え方をまとめた「未来へつなぐ! みんなで考える公共施設マネジメント」への意見を募集します。資料は次の場所で入手できます。

▶ 市役所1階市政情報センター ▶ 同3階経営企画課
まちづくりセンター ▶ 市庁(Q)公共施設マネジメント

◎なお、いただいた意見への回答は順次、市庁に公開し、同計画策定の参考にさせていただきます。
問 11月6日(金)までに同課に提出 / ☎ 2998-9027

本紙2月号ではマンガで分かりやすく紹介!

かんぱろー!

障害者の緊急相談を受け付けます

10月1日(日)から平日日中の相談に加え、夜間や休日などに、障害のある方やその家族の緊急時の相談ができるようになります。
緊急相談先 所沢市基幹相談支援センター ☎ 2929-1705
1702@tokoshakyu.or.jp
問 障害福祉課 ☎ 2998-9116

重度心身障害児等医療費助成制度

次のいずれかの方(所得要件あり)
▼ 身体障害者手帳1〜3級 ▼ 療育手帳A、B ▼ 精神障害者保健福祉手帳1級 ▼ 一定の障害があり、埼玉県後期高齢者医療広域連合の認定を受けた
一定の障害 ▼ 身体障害者手帳4級の1部(音声または言語機能障害、下肢機能の著しい障害) ▼ 精神障

ねたきり老人等介護者手当

市内で要介護4以上の高齢者と同居し、在宅で介護をしている方
◎ 要介護者が直近1年間に ▼ 6カ月連続して要介護4以上 ▼ 入院、施設入所、ショートステイなどが月7泊以内であることが条件です。
支給額 4万円(年度1回)、在宅介護リフレッシュ事業利用券2枚
問 介護課、介護保険課、振込口座が分かるものを持ち、市役所1階高齢者支援課に直接 / ☎ 2998-9120



市制施行70周年記念 写真で振り返る「ふるさと所沢」

☎生涯学習推進センターふるさと研究 ☎2991-0308

「ふるさと所沢」について どのくらい知っていますか？

緑豊かな狭山丘陵や、広大な武蔵野台地の自然とともに歩んできたまち、所沢。11月には市制施行70周年を迎えます。その歴史は古く、約3万年前の旧石器時代までさかのぼります。以来、人々は自然と共存し、暮らしてきました。

◆ふるさと研究活動
同センターでは、ボランティアの市民学芸員と一緒に「ふるさと所沢」の自然、歴史、民俗などの資料を収集・保存し、調査・研究した成果を、展示や講座、体験学習会などで広く紹介しています。



▲市民プール…前年にオープンした市民待望のプールは、たくさんの人でにぎわいました（昭和48年7月8日／山畑寿雄さん撮影）

特別展示 市制施行70周年記念—市政70年のあゆみ展—

節目の年に当たる今年、所沢市70年のあゆみを市民の皆さんと振り返るため、これまで収集してきた写真などを使った特別展示を開催！
展示を見ながら、このまちを築いてきた先人たちの足跡に思いをはせてみませんか。

- ☐場 10月20日(木)～11月29日(日)午前9時～午後4時30分（月曜、祝日除く）／生涯学習推進センター
- ◆イベント
「所沢市のあゆみ写真展」
- ☐場 10月17日(土)～19日(月)午前8時30分～午後5時15分（最終日は午後4時まで）／市役所1階市民ホール



▲所沢駅西口前…時を経て、今では大型店舗ができて様変わりしました（昭和49年10月撮影）

ひとり親家庭のファミリー・サポート・センターなどの利用費を一部助成

10月1日(日)から、対象者のファミリー・サポート・センターまたは緊急サポートセンター利用費の一部を助成します。詳細は市☎(Q)ファミリー・サポート・センター等利用費助成)をご覧ください。



☑児童扶養手当またはひとり親家庭等医療費受給者
助成額 援助活動の報酬の半額（上限／児童1人当たり月額1万5千円）

◎交通費、食事代などの実費負担やキャンセル料は対象外です。

☑申請書、活動報告書をごとも支授課に提出／☎29998・9124

固定資産（土地・家屋）の現所有者（相続人など）の申告

10月1日(日)から、土地や家屋の所有者（登記上の名義人）が死亡した場合、現所有者（相続人など）の申告が必要になります。詳細は市☎(Q)納税義務者)をご覧ください。



申告期限 現所有者であることを知った日の翌日から3カ月を経過する日まで

☑必要書類を資産税課に提出／☎29998・90688

献血デビューしませんか？ 初回献血プラスリッド登録キャンペーン

11月末までに初めて献血をする方が「複数回献血クラブ リッド」に会員登録すると、埼玉県限定デザインの上スタンドバッグインバッグをプレゼント（なくなり次第終了）！詳細は埼玉県赤十字血液センター☎をご覧ください。

☐10月1日(日)～11月30日(月)



☐所沢プロペ通り献血ルーム（所沢駅）

西口から徒歩2分
◎県内の献血ルーム・バスなどでも参加できます。



☑同センター ☎048・684・1511

狂犬病予防注射

動物病院での狂犬病予防注射済票の交付期間を12月18日(日)まで延長します。詳細は市☎(Q)狂犬病)または動物病院、生活環境課にお問い合せください。なお、費用は病院ごとに異なります。



☑同課 ☎29998・9370

市有地の売り払い（一般競争入札）

所在地 若狭4・2997・6
地目 宅地
公簿地積 49.98㎡
用途地域 第一種住居地域
入札日時 令和3年2月5日(金)午前11時

☑同課から市役所4階管財課で配布する案内をご覧ください。1月18日(月)～29日(金)に同課に直接／☎2998・90533

◎案内は市☎(Q)市有地の売り払い)でも入手できます。

市有地（上下水道局所管）の売り払い（一般競争入札）

所在地 山口57・110
地目 宅地
公簿地積 178.21㎡
用途地域 第一種低層住居専用地域
引き渡し 令和2年12月下旬

☑同課11月16日(月)～20日(金)に同局経営課に直接／☎29221・1087

◎詳細は10月15日(日)～11月16日(日)に同課で配布する募集要項、市☎(Q)売り払い)をご覧ください。

はかりの定期検査（東地区）

商品の販売、薬の調剤、健康診断書の発行など、取引や証明に使うはかり・分銅・おもりは、計量法により、2年に1回、市の定期検査を受

ける必要があります。

◎新規にはかり・分銅・おもりを取引や証明に使う方はご連絡ください。

検査対象地区 新所沢・新所沢東・並木・富岡・松井・柳瀬地区

☐場 10月16日(金)／市民武道館

10月19日(月)／市民体育館

10月21日(水)／松井まちづくりセンター

各日午前10時～正午、午後1時～3時

留意事項 計量士の代検査を受検した場合、市の定期検査は免除

実施 会場での検査対象のはかりは、機械式のみ

電気式(デジタル)はかりは、使用場所別検査を実施

西地区は令和3年度に実施

消費生活センター ☎29998・9143

2021年版埼玉県民手帳を頒布

10月14日(水)～12月15日(火)

場市役所1階市政情報センター、まちづくりセンター(並木除く)

価格 550円(税込)

サイズ 14cm×9cm

☑文書行政課 ☎29998・9043

旭町・西新井町の地図を作成

登記所備付地図を新たに作成します。今後、調査・測量のために土地の所有者の皆さんに立ち会いのご案内などをしますので、ご協力をお願いします。

作業期間 令和4年3月まで(予定)

☑さいたま市方法務局・現地事務所 ☎29903・7870

クイズ1

本号の特集！
農家メシの材料は？

所沢の〇〇産物

ヒント・3面 応募方法は15面



所沢市都市計画マスタープランの頒布

都市計画の基本的な方針を策定しました。市役所5階都市計画課、同1階市政情報センター、まちづくりセンター、図書館で閲覧でき、概要版は配布しています。なお、市政情報センターでは、1冊1,400円で購入できます。

◎市庁舎都市計画マスタープランでもご覧になれます。

問 同課 ☎2998・9192



生産緑地地区の変更に伴う縦覧

令和2年7月31日(金)に変更した所沢市計画生産緑地地区の図書が縦覧できます。

場 市役所5階都市計画課
問 同課 ☎2998・9192

ハロウィンジャンボ宝くじ

ハロウィンジャンボ宝くじとハロウィンジャンボミニが同時発売されています。収益金は市町村のまちづくりに使われます。

発売期間 10月20日(火)まで
抽選日 10月27日(火)
賞 1枚300円

問 所沢市都市計画課 ☎048・822・5004



思いやりの心を大切に！10月は人権尊重社会をめざす県民運動強調月間

新型コロナウイルス感染症に関する不当な扱いやいじめ、虐待、障害者差別、インターネットを悪用した誹謗中傷などの人権侵害は決して許されません(4面参照)。被害に遭った一人が悩まず、お気軽にご相談ください。

人権の相談窓口 ①市役所1階市民相談課「人権相談」 ☎2998・

9092②法務局「みんなの人権110番」 ☎0570・003・110

相談日 ①毎月第2・4火曜午前10時～11時30分②月・金曜(祝日除く)午前8時30分～午後5時15分

問 人権推進室 ☎2998・9150



埼玉県最低賃金は時給928円

10月1日(日)から改定されます。年齢や雇用形態を問わず、県内で働く全ての労働者が対象です。一部の産業には特定(産別)最低賃金も適用されます。

問 埼玉労働局賃金室
☎048・600・6205

百貨店従業員をかたる詐欺に注意!

「あなたのクレジットカードで不正に買い物されている」などの電話が多発しています。不審だと感じたら、すぐに警察に相談してください。

問 所沢警察署 ☎2996・0110

所沢東住吉郵便局の移転・局名変更

同局は10月5日(月)に東住吉11-1シティタワー所沢クラッシュ1階に移転し、所沢駅西口郵便局に名称を変更します。

問 同局 ☎2925・9552

所沢市社会福祉大会式典の中止

10月6日(火)に開催予定の同式典は新型コロナウイルス感染症の影響により中止となりました。

問 所沢市社会福祉協議会企画総務課
☎2926・8202

不正軽油の撲滅

「不審なタンクローリーが頻繁に出入りしている」「安価すぎる軽油の売り込みを受けた」「黒煙など異常な排気ガスを出して走行していた」などの情報をお寄せください。

問 県・税務課課税担当
☎048・830・2665

開催

中止や変更の場合があまりまず。市庁や各問い合わせ先で最新情報を確認してください。参加の際は、マスクの着用など感染症対策にご配慮ください。

採れたて！農産物直売「とろざわ市」

10月6日(火)・13日(火)市役所別館前広場 10月27日(火)元町コミュニティ広場各日午前10時～午後1時

問 農業振興課 ☎2998・9158

メイクアップ講座～マスク美人

11月11日(火)・30日(月)午前10時～正午/男女共同参加推進センター1からとろ

定 各日申し込み先着15人
持 ヘアバンド、フェイスタオル、卓上鏡
講 ポーラザビュティ・野村温子さん・嶋美紀子さん
◎ノーメイクでお越しください。

申 10月20日(火)から同センターに電話 ☎2921・2220



「トコロん元氣百歳体操」のサポーターを目指してみませんか。

「トコロん元氣百歳体操」のサポーターを目指してみませんか。介護予防の知識や技術を学びます。

日 11月4日～12月23日の水曜午後2時～4時(11月11日・18日除く全6回) / こどもと福祉の未来館
対 受講後、トコフィットとして活動できる方
定 申し込み先着30人
持 動きやすい服装、飲み物、タオル、筆記用具

認知症サポーター養成講座

10月13日(火)所沢まちづくりセンター②10月29日(木)並木まちづくりセンター③11月12日(木)吾妻まちづくりセンター④11月18日(火)新所沢まちづくりセンター各日午後2時～4時

定 申し込み先着①20人②③④各30人
内 認知症の基礎知識や対応方法
申 市役所1階高齢者支援課に直接
電話 ☎2998・9120



脳若返り講座

楽しんで認知症予防しませんか? 11月5日～12月24日の木曜午前10時～正午(全8回)

場 セントラルフィットネスクラブ小手指(小手指駅から徒歩1分)
対 市内在住で65歳以上の方 要支援・要介護認定を受けていない方
定 抽選20人
内 講義、実践(脳体操、筋トレなど) 持 飲み物、筆記用具、タオル、室内シューズ
申 10月9日(金)までにセントラルスポーツ(株)に電話 ☎03・5543・1888(土・日曜、祝日除く午前10時～午後6時)

問 高齢者支援課 ☎2998・9120

皆さんの善意(順不同)

7月16日～8月15日の受付分です。ありがとうございました。

【寄付金】総額5,000円
●(株)中央管財様
●(株)ピクセン様
(カールール) ●若林稔様
(サッカーボール・サッカーボールバッグ)

食品ロス削減!皮をムダなく使います!

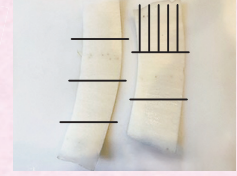
ダイコンの皮とニンジンいろいろ炒め



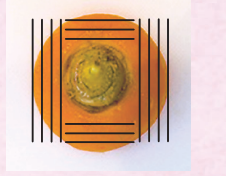
材料(2種類で4人分)

- ※ダイコンの皮…1本分
- ※ニンジン…1/3本
- 【きんぴら味】
ごま油…大さじ1
いりごま…大さじ1
七味唐辛子…少々
- 【ペペロン味】
にんにく…チューブ1cm～
オリーブオイル…大さじ1
鷹の爪…適量
白ワイン…大さじ1
塩…ひとつまみ
しょうゆ…小さじ1/2
コンソメ(顆粒)…少々
粗挽きこしょう…少々
- ① 砂糖…大さじ1
酒…大さじ1.5
しょうゆ…大さじ1

ポイント…葉の付け根部分を上手に切り取る!



▲厚めにむいたダイコンの皮…1/3～1/4幅に切り、繊維を断つように千切り



▲ニンジン…葉の付け根も含め、皮つぎのまま千切り

下ごしらえ…※はよく洗って千切り。2つを合わせ、それぞれの味用に2等分にする

- 【きんぴら味】
1 フライパンにごま油を中火で熱し ※を炒める
- 2 透き通ってきたら、④を加えて、汁けがなくなるまで炒め煮にする
- 3 いりごまを加え、器に盛って お好みで七味唐辛子をふる

【ペペロン味】
1 フライパンに②を弱めの中火で ゆっくり熱し、焦がさないように1分程度炒める

- 2 ※を加え、中火でダイコン皮が透き通るまで炒めたら、③を加えて、汁けがなくなるまで炒め煮にする
- 3 器に盛り、粗挽きこしょうをふる

10月は「家庭の食品ロス削減月間」

3つの心掛けから始めてみましょう!

- ▶ 買い物…使い切れる量を買う
 - ▶ 料理…傷みやすい食材は早めに使い切る
 - ▶ 食事…食べ切れる量をお皿に盛り、食べ切る
- ◎食品ロスとは、まだ食べられる食品が捨てられてしまうことです。 問 資源循環推進課 ☎2998-9146

日本の食品ロスは年間約612万トン!!

消費生活 トラブル注意報

消費生活センター ☎ 2998-9143

アンテナ撤去の勧誘

事例 「不要なテレビアンテナを無料で撤去する」と業者が訪問してきたので依頼した。撤去で屋根に上った際に「屋根瓦がずれていて雨漏りしそう。台風を理由にすれば、火災保険を使って無料で修理できる」と言われたので、その場で修理の契約をした。後日、保険が使えないと分かりキャンセルを申し出たが、「キャンセルはできない」と断られた。

今月のトラブル川柳

「全部無料」
あやしい話に アンテナを!

☑ ここにご用心!

- ▶ 「無料」をうのみにしない
- ▶ その場で契約をせず、周囲の人に相談を
- ▶ 保険が使えるかどうか、契約前に自分で保険会社に確認を
- ▶ 高額なキャンセル料を取られる場合も

① 消費生活センター

場市役所 1階消費生活センター
相談専用 ☎ 2998-9204
受付時間 月～金曜午前10時～11時30分、午後1時～4時(祝休日、年末年始除く)



お達者倶楽部 活動発表会

日 10月21日(水)午後1時～4時、22日(木)午前9時～午後4時、23日(金)午前9時～正午
場市役所1階市民ホール
内容 パネルや手芸作品などの展示
問高齢者支援課 ☎ 2998・9120



仕事に役立つパソコン講座①エクセル初級②パワーポイント初級

日 11月12日(水)・13日(金)②11月14日(土)・15日(日)午前9時30分～午後4時30分(いずれも全2日)
場生涯学習推進センター

市内在住でハローワークに登録中の求職者、市内在住・在勤の勤労者で、①文字入力ができる方②簡単な文書の作成ができる方
定 抽選各8人
内 ①表の作成・編集、関数、グラフ作成、データベース操作など②基本から、図表や動き、音を入れたプレゼンテーション資料の作成方法と発表方法
費 4千円(求職者は免除の場合あり)別途テキスト代2,200円
申 10月12日(月)までに産業振興課に電話・☎ 2998・9157



に市役所別館産業振興課に直接・電話/☎ 2998・9157

就職支援を行うセカンドキャリアセンター所沢

◎バージョンは2013です。
就職相談
場 月・火曜：西部地域振興センター(並木) 木・土曜：ラーク所沢(花園)
◆ 中高年向け就職支援セミナー
日 10月2日(金)午後2時～4時
場市役所6階604会議室
◆ 40歳以上の求職者
定 申し込み先着20人
◆ 応募書類を完成させよう
日 10月9日(金)午後2時～4時
場市役所6階604会議室
◆ 申し込み先着20人
◆ 女性向け就職支援セミナー
日 10月16日(金)②30日(金)午後2時～4時
場市役所5階502会議室②同6階604会議室
◆ 対仕事と家庭を両立したい女性
定 申し込み先着①15人②20人

お問い合わせは2013です。

①自己理解と働くための条件整理
②仕事の進め方と応募書類の書き方
◆ シニア向け就職支援セミナー
日 10月23日(金)午後2時～4時
場市役所6階604会議室
◆ 60歳以上の求職者
定 申し込み先着20人
◆ 魅力的な応募書類の作成術
共通事項 ▼ 市外の方も利用可▼ 雇用保険受給資格者には利用証明書を発行
申 同センター受付専用ダイヤル(午前9時～午後5時)に電話/☎ 049・265・5844

相談：午後7時～/1人50分
場市役所別館相談室
◆ 対勤労者、事業主、人事担当者など
定 申し込み先着4人
◆ 賃金・解雇、就業など
申 同館から産業振興課に電話/☎ 2998・9157

一般労働組合所沢支部
【共通事項】
場市役所1階市民ホール
問市民相談課 ☎ 2998・9092
◆ リサイクルふれあい館エゴロの行事
①大型家具抽選会
日 10月9日(金)・23日(金)午前11時～
②織り機でランチョンマット作り
日 10月18日(日)
午前9時30分～午後0時30分
定 抽選9人(市内在住の大人)
持 ものさし、はさみ
費 100円
③和布でおしゃれなスカーフを作ろう
日 10月21日(水)
午前9時30分～正午
定 抽選9人(市内在住の大人)
持 裁縫道具、ミシン糸、ものさし
費 500円
申 ①当日午前10時30分までに同館に直接②③同館10月6日(火)に電話/☎ 2994・5374

埼玉県労働セミナー

日 10月28日(水)②10月30日(金)③11月4日(水)④11月6日(金)各回午後6時30分～8時(各回単位の申し込み可能)
場市役所7階研修室
◆ 勤労者、事業主、求職者など
定 各回申し込み先着20人
◆ 労働契約の締結・就業規則②労働条件③労働契約の終了④トラブル事例と対処法
講 特定社会保険労務士・下村信子さん

◆ 発達障害児家族のつらい
日 10月9日(金)午前10時30分～正午
場こども福祉の未来館
◎会場に直接お越しください。
◆ 17歳以下の児童の家族
問松原学園 ☎ 2990・3488

◆ 子どもの未来館
場こども福祉の未来館
◎会場に直接お越しください。
◆ 17歳以下の児童の家族
問松原学園 ☎ 2990・3488

シニアのためのいきいき就職座談会

日 10月28日(水)午後2時～3時30分
場市役所8階大会議室
◆ 60歳以上の方
定 申し込み先着24人
◆ 就職支援スタッフと、求人応募や応募書類・面接などの情報交換
申 同館から埼玉県セカンドキャリアセンターに電話/☎ 049・265・5844

◆ 不動産・相続など登記上の問題、法律問題など
主 権 埼玉司法書士会所沢支部
◆ 行政相談週間・特設行政相談
日 10月9日(金)午前10時～午後3時30分
場 国など行政への要望や苦情など
主 権 関東管区行政評価局
◆ 住宅増改築等相談
日 10月13日(火)午後1時～3時30分
場 住宅リフォーラムの注意点など
主 権 埼玉土建

◆ 司法書士の無料相談会
日 10月7日(水)午前10時～午後1時30分
場 松原学園 ☎ 2990・3488

社会保険労務士の労働相談

日 10月16日(金)午後4時～8時(最終)



認定こども園

ヒント・7面 応募方法は15面



クイズ②

令和3年4月からの入園申し込み準備がスタートするのは、幼稚園・保育園・地域型保育事業と、あとどこ？

成年後見制度のいろは

① 10月29日(木)午前10時〜正午(午前9時30分開場)
 場 どもと福祉の未来館
 定 申し込み先着30人
 内 法定・任意後見制度の概要、後見人の義務、申立て費用、後見報酬
 講 崎玉弁護士会弁護士・奥田圭一さん
 申 所沢市社会福祉協議会相談支援課
 課 電話・FAX/☎2929・1711 ☎2923・4780

② 10月3日(土)・4日(日)午後1時30分〜2時30分
 集合 ①②同センター(下山口駅から徒歩15分)
 申 ①同センターに電話②当口受け付け/☎2939・9412
 費 3000円
 ② 定例ガイドウォーク

③ 11月4日(水)・25日(水)、12月16日(水) 令和3年1月13日(水)、2月3日(水)・24日(水)、3月17日(水)午前10時〜11時30分(全7回)
 場 どもと福祉の未来館
 申 市内在住・在勤・在学の満18歳以上の方
 定 抽選15人
 内 対面講習会、自宅学習
 費 教材費は自己負担
 申 10月16日(金)(必着)までに申込書
 書 を所沢市社会福祉協議会手話通訳・要約筆記派遣事務所に提出

④ 11月7日(土)・8日(日)午前10時30分〜午後3時30分(全2日)
 場 ウィズユーさいたま(さいたま新都心駅から徒歩7分)
 申 ひとり親家庭の親、寡婦
 定 抽選20人
 ⑤ 11月4日(水)午後1時30分〜4時
 申 11月4日(水)午後1時30分〜4時
 申 11月4日(水)午後1時30分〜4時
 申 11月4日(水)午後1時30分〜4時

⑥ 11月4日(水)午後1時30分〜4時
 申 11月4日(水)午後1時30分〜4時
 申 11月4日(水)午後1時30分〜4時
 申 11月4日(水)午後1時30分〜4時

⑦ 11月4日(水)午後1時30分〜4時
 申 11月4日(水)午後1時30分〜4時
 申 11月4日(水)午後1時30分〜4時
 申 11月4日(水)午後1時30分〜4時

松井の魅せどころ

☎地域づくり推進課 ☎2998-9083



南側の都県境を柳瀬川、中部を東川が流れる風光明媚な景観と、安松神社、長源寺、長栄寺など、多くの歴史的な神社仏閣がある

～応援します!地域の「サロン」～

歩いて行ける近場に地域の人たちが集まり、身近な交流や仲間づくりができる場所、「サロン」。松井地区では、気軽な茶話会や昼食会だけでなく、折り紙・手芸、健康体操、季節の行事など、地域の皆さんが工夫を凝らして活発に活動しています。

松井まちづくり協議会の構成団体、松井地区社会福祉協議会は、そんな活動をサポート。各サロンが活動紹介や意見交換できる「サロン交流会」の開催、立ち上げのノウハウなどの相談、運営費の助成を行っています。

コロナ禍に負けず、地域の大切な交流と憩いの場が「新しい生活様式」の中で安全に運営できるように、これからも地域ぐるみで応援していきます。



▲手芸などを楽しむ「おしゃべりカフェ」

“住んでよかった”が増えていく。このまちが“もっと”好きになる。



募集

所沢第二幼稚園の新学期入園児を募集

① 次の全てを満たす幼児
 ▼平成28年4月2日〜29年4月1日生まれ
 ▼申請日現在、市内在住
 ▼保護者が徒歩で送り迎え可能
 ▼通園時間が幼児が歩いて約25分以内
 定 70人
 申 11月4日(水)午後1時30分〜4時
 申 11月4日(水)午後1時30分〜4時
 申 11月4日(水)午後1時30分〜4時



障害者作品展(12月1日〜7日)の作品を募集

① 市内在住・在勤・在学の障害児者
 ② 絵画・写真・書道：手法自由、額装・軸装または台紙に貼付
 ③ 手芸：手法自由、手で運べる大きさ
 留意事項 ▼本作品展に未出品の自作▼1人1作品▼障害児者同士の合作可▼応募多数の場合は抽選
 申 10月30日(金)までに応募用紙を〒359・800市役所1階障害福祉課に直接・郵送・FAX(応募用紙のみ提出) / ☎2998・9116 ☎2998・1147

会計年度任用職員の募集

① 詳細は市庁(〇)会計年度、募集担当課にお問い合せください。
 ② 市民税課の①事務補助③申告受付補助を募集
 ③ 期間中全日程勤務可能な方(土・日曜、祝日除く)
 ④ ①〜③合計で20人程度
 ⑤ 令和3年1月13日(水)〜2月26日(金)午前9時〜午後3時②1月13日(水)〜3月31日(水)午前9時〜午後3時③2月16日(水)〜3月15日(月)午前8時〜午後5時の間で7時間30分
 ⑥ いずれも時間外勤務があり、③は休日勤務が1日あります(予定)。
 申 10月14日(水)(必着)までに同課に応募 / ☎2998・9064
 ◆ 学習支援員を募集
 ◆ 小学校または中学校の教員免許を有する方(見込み含む)
 定 1人
 ⑦ 各教科の指導補助、授業の支援など
 ⑧ 12月11日(金)以降の月々金曜日4時間
 場 市内小学校
 申 10月23日(金)までに学校教育課に応募 / ☎2998・9238
 ◆ 市民医療センターの①看護師②夜勤専従看護師③看護助手を募集
 ① ② 正看護師免許と看護業務経験がある方 ③ 資格不要(高校生不可)
 ④ ① 病棟・外来・内視鏡・健診看護 ② 病棟看護(夜勤専従) ③ 病棟看護補助業務
 ⑤ ① ② 応相談③ 週5日/1日7時間45分勤務/土・日曜、祝日勤務あり
 場 市民医療センター(上安松)
 申 同センターに応募 / ☎2992・

学校給食センターの調理員を募集(登録制)

① 調理、洗浄など(資格不要)
 ② 月々金曜日5時間または6時間(給食実施日)
 場 第1・3学校給食センター
 申 保健給食課に応募 / ☎2998・9249
 ◆ 交通指導員を募集
 ① 立哨指導(朝1時間・夕2時間程度)、交通安全教室など募集学区 上新井小、若狭小
 申 10月15日(木)までに交通安全課に応募 / ☎2998・9140

SNSでまちエコ写真を募集

水辺、動植物、エネルギー、リサイクルなど、環境に関する写真を募集します。入選者には景品(所沢ブランド特産品のカレー・生サブレ)があります。詳細は市庁(〇)まちエコ写真を付けてSNSに投稿・メールで環境政策課に応募 / ☎2998・6133 ☎a9133@city.tokorozawa.lg.jp

埼玉県環境アドバイザーを募集

地域で環境保全活動や環境学習などの指導・助言を行う環境アドバイザーを募集しています。
 申 申込書を県・環境政策課に提出 / ☎048・830・3019
 ◎ 詳細や申込書は県庁(〇)環境アドバイザー
 をご覧ください。

クイズ③

いつくるかわからない地震に備えよう!
 我が家のたいし〇診断
 ヒント・5面 応募方法は15面





保健センター通信

・会場は保健センター（出張相談除く）
 ・乳幼児向けは母子手帳を持参
 ・詳細は健康ガイド（一部日程変更あり）や市HPをご覧ください



〒359-0025 上安松 1224-1 午前8時30分～午後5時15分（土・日曜、祝休日、年末年始は休み）☎2995-1178

! 新型コロナウイルス感染拡大の影響で、内容変更の場合があります。市HPや各問い合わせ先で最新情報をご確認ください。

健康づくり支援課

☎2991-1813

中止になったイベントをお知らせします。かつこ内は当初の開催予定日です。

- ◆出張乳幼児健康相談
 - ▶ 並木まちづくりセンター（10月6日(火)）
 - ▶ 吾妻まちづくりセンター（10月21日(火)）
- ◆妊婦サロン（イルカ）（10月27日(火)）
- ◆すこやか栄養教室（10月14日(火)）
- ◆優しい健康食教室
 - ▶ 男性対象（11月10日(火)）
 - ▶ 女性対象（11月11日(火)）
- ◆ファミリー食育教室（11月19日(木)）

母親学級 ☎10月2日(金)から電話

- ◆栄養
 - ☎10月23日(金)午前10時～11時30分☎出産予定日が12月5日以降の妊婦（パートナーも可）☎妊娠中の食生活☎申し込み先着20人◎上の子同伴の受講不可
- ◆歯科
 - ☎10月23日(金)午後1時15分～2時45分☎出産予定日が令和3年1月9日以降の妊婦☎お口の健康、歯科健診、赤ちゃんの虫歯予防☎申し込み先着25人



両親学級 ☎10月16日(金)～20日(火)に電話・電報

☎11月14日(土)午前9時30分～11時☎出産予定日が12月27日以降の初産婦とパートナー☎沐浴実習、パートナーとできる妊婦体操など☎抽選12組

乳幼児健康相談 ☎10月2日(金)から電話

- ◆離乳食のおはなし会☎10月30日(金)
- ◆乳幼児の食事相談☎10月26日(月)午前中
- ◆歯科相談☎10月30日(金)午前中☎歯ブラシ

離乳食教室 ☎10月5日(月)から電話

- ◆ごっくん期
 - ☎11月24日(火)午前10時～11時10分☎令和2年5・6月生まれの乳児と親☎栄養士の講話☎申し込み先着15組
- ◆もぐもぐ期
 - ☎11月18日(火)午前10時～11時10分☎令和2年3・4月生まれの乳児と親☎栄養士・歯科衛生士の講話、試食☎申し込み先着15組
- ◆かみかみ期料理教室
 - ☎10月29日(木)午前10時～11時10分☎令和元年11・12月生まれの乳児と親☎講話、試食☎申し込み先着20組



2歳児歯科健康教室 ☎10月2日(金)から電話

☎11月6日(金)または20日(金)午後0時45分～1時15分（受付）☎平成30年3～8月生まれの幼児☎歯科診察、歯磨き指導、栄養・育児相談☎各日申し込み先着25人



乳幼児健康診査

（4か月・10か月・1歳6か月・3歳児）
 ▶健康ガイドとは日時が異なるため、市HPを確認▶健診日の2週間前までに健診票を郵送▶届かない場合は連絡

成人健康相談 ☎随時電話

相談名	10月の実施日	時間
健康相談	7日(水)、28日(水)	午前
	14日(水)、21日(水)	午後
血糖値相談	12日(月)、26日(月)	午前
歯科相談	13日(火)	午前
栄養相談	8日(木)、15日(木)、22日(木)、29日(木)	午前
	リハビリ相談（骨盤のゆがみ改善・関節痛予防など）	9日(金)、23日(金)

健診結果の見かたセミナー★ ☎月初から電話

☎10月22日(木)午前9時30分～10時15分、午前10時45分～11時30分☎実施日の1年以内に特定健診（相当する検査も可）を受診した方☎健診結果の見方、保健師の生活習慣病予防の講話☎健診結果☎定各回申し込み先着20人



トコロん運動教室★ ☎10月6日(火)から電話

☎10月23日(金)午前10時～11時、午後2時～3時☎64歳以下で血圧160mmHg未満/95mmHg未満、運動制限のない方☎ストレッチ、筋力トレーニングなど☎各回申し込み先着20人（年度内1回のみ参加可）



ステキな大人の健康食教室★ ☎10月2日(金)から電話

☎11月17日(火)午前9時30分～11時☎64歳以下の方☎講話「糖尿病予防の食事～中食&外食の血糖コントロール術～」、試食☎申し込み先着20人（初参加優先）

成人歯科健康教室★ ☎10月2日(金)から電話

☎11月19日(木)午後1時30分～3時☎講話「歯周病と糖尿病性腎症の危険な関係」、歯科相談、効果的な歯磨き方法☎申し込み先着20人

健康管理課

☎2991-1811

結核検診 ☎不要

☎10月16日(金)午前9時30分～10時30分☎15歳以上で胸部エックス線検査の受診機会がない方、40歳以上で肺がん検診を未受診・受診予定がない方◎検診バスで実施。ボタンや金具のない上着で受診。結果は後日郵送。



【10～3月実施分は中止】BCG集団接種

新型コロナウイルス感染拡大防止のため、令和2年10月～3年3月に予定していたBCG集団接種を中止し、市内協力医療機関などでの個別接種に切り替えます。対象者には通知を発送しましたので、1歳に至るまでに接種してください。（標準接種期間は生後5～7カ月）

こころの健康支援室 ☎2991-1812

精神保健専門相談 ☎随時電話

☎10月20日(火)午後2時～5時☎市内在住の18～65歳の方☎精神科医の相談

思春期こころの健康相談 ☎随時電話

☎10月22日(木)午後1時～4時☎市内在住・在学の高中生と保護者☎精神科医の相談



うつ病講座 ☎前日までに電話・直接

☎11月5日(木)午後2時～4時☎「うつ病講座～高齢者の事例を中心に～」☎あさひ病院精神科医・石川純さん☎申し込み先着50人

つどい ☎不要

つどい	開催日	時間
うつ病ご本人（精神科医参加）	10月1日(木)	午前10時～正午
うつ病ご家族	10月6日(火)	
強迫性障害ご家族	10月7日(水)	午後7時～8時30分
うつ病夜の部	10月16日(金)	
自死遺族	10月10日(土)	午後1時～3時
発達障害ご家族	10月20日(火)	午前10時～正午

健幸ワンポイント

体をゆるめて心もリラックス



▶▶ なかなかリラックスできない方へ

自宅で過ごす時間が多くなり、不安やイライラを感じやすくなっていませんか。そんな時は体も緊張して固くなり、リラックスしようと思ってもできない場合があります。まずは体をリラックスさせ、心のリラックスにつなげましょう。



▶▶ 簡単にできるリラックス法にトライ!

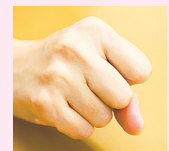
漸進的筋弛緩法をご紹介します。「緊張させてから力を抜くと脱力しやすくなる」という筋肉の特性を生かした方法です。

◆基本動作

各部位の筋肉に10秒間力を入れた後、15～20秒間、力を抜いて筋肉を緩めます。筋肉を緩めた時に緊張がほぐれていく感覚を感じる事が大切。体がじんわりポカポカと温かくなります。

◆部位ごとの力の入れ方

- ▶手…握りこぶしをつくる
- ▶肩…肩を上げる
- ▶背中…肩甲骨をよせる
- ▶首…左右にひねる
- ▶顔…全体をすばめる
- ▶腹部…手を当てて押し返す
- ▶太もも…膝を伸ばして座り、つま先までまっすぐ伸ばす
- ▶ふくらはぎ…膝を伸ばして座り、つま先を上に向け、かかとをつき出す



手から順に行いましょう。2～3回繰り返すとより効果的です。続けるうちに自分の緊張を感じ取れるように！そして、どんな時に体に力が入るかが分かってくると、不安やイライラが薄れていきます。

ぜひ実践してみてください！
 ☎健康づくり支援課☎2991-1813

★はトコトコ健幸マイレージのポイント対象です。

いいトコPhoto



▲みつけた!
家庭菜園のゴーヤが実をつ
けました。夕飯はゴーヤ
チャンプルーに決定!
●じっちゃんになりかけて
(下安松)

地平を駆ける
獅子だあ〜♪



▲空を走るレオ
娘と暑いね〜と言いながら
帰宅。空を見上げたら、レ
オがいました^^
●ペチャ (山口)

みんなの ひろば

投稿大募集!

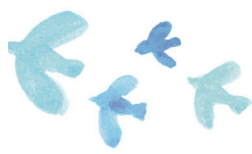
写真・絵手紙・切り絵・川柳・エッセイなど、皆さんの作品やお便りを募集しています。

●応募方法

欄外の留意事項をご覧の上①住所②氏名③年齢④ペンネーム⑤タイトル⑥作品コメント⑦広報紙の感想を記入し、メール・郵送(写真は10MB以内/エッセイは300字程度)



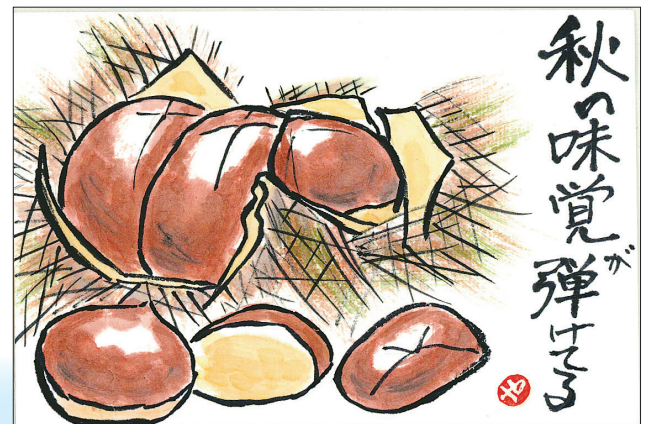
▶ hiroba@city.tokorozawa.lg.jp
〒359-8501広報課みんなのひろば
(住所不要)



▶夏の終わり
比良の丘のひまわり畑です♪
●ひねもすのたり
(久米)



いいトコ作品集

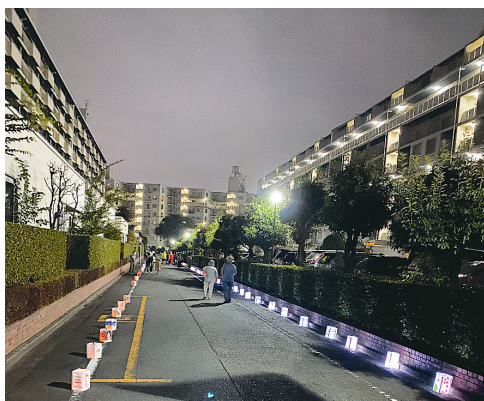


▶秋の代表格
故郷で栗拾いをした
日々が懐かしい...
●前向き (中新井)

◀所沢の住鳥?
東川で出会ったよ。
アオサギかな?たく
ましく生きる姿が
格好いいね!
●さいもくすん
(東新井町)



▶コロナに負けるな!
中止になった夏祭りの
代わりに、地域に元
気を!と計画された「
灯ろう祭り」。優し
い灯りに癒やされて
ゆっくり散策
●りえっち(小手指町)



▶廃屋
深谷で出会った、
ツタに覆われた廃
屋を切り絵にしま
しました
●橋爪富夫
(狭山ヶ丘)



誰でもエッセイ

テーマ
「これってうちだけ?」

トウモロコシには...

声修(寿町)

ゆでたトウモロコシには、みそ。我が家では、全員ことうして食べる。所沢では「塩じゃないの?」とよく言われる(私もそう思っていた。なぜこうなったか振り返ると...

50年前、成田空港を建設する仕事をしていた私は、縁あって地元的女性と恋愛結婚。成田で5年ほどその家族と親しく生活していた。

ある時、トウモロコシがゆで上がったよ!と呼ばれ一緒に食べようとすると、エーッ!みんな、みそをベタベタ塗ってポリポリ食べ始めるではないか。

「うまいから食べてみな」と言われ、恐る恐る食べると...うまい!それから、ウチの家族ではこの食べ方が当たり前。

地域によっていろいろな食べ方があるなあ、と実感している。



11月号のテーマ●「我が家のカレー」
締め切り●10月10日(土)

他人には理解不能(?)な食材、恒例のカレーパーティー...家族の数だけあるカレーにまつわる物語を聞かせてね♪



はつらつ
ところっこ

英語で心を通わせられる生徒を育てたい



安松中学校 教諭
山井 葉里子さん (東所沢和田在勤)

安松中学校で英語を教えて7年目。生徒たちへの実践を通して、英語の読み書き指導の方法について記した論文が第17回大野政巳英語教育賞の最優秀賞を受賞。二児の母として子育てに奮闘中。一人の時間はカラオケや読書などでリフレッシュ。子どもの頃の夢は漫画家。



「Ready?」軽快なテンポで生徒たちに語り掛けるのは、安松中学校で英語を教える山井葉里子さん。日々教壇に立ちながら、「英語教育」のあり方について模索しまとめた論文がこのほど、優れた英語教育の研究を表彰する「大野政巳英語教育賞」の最優秀賞を受賞した。

流暢な発音とは裏腹に、中学生の頃はクラスでワースト3に入るほど英語が苦手だったという。高校生になると、国際協力の仕事に憧れを抱き、苦手な英語と向き合うようになった。

高校3年生の時に通っていた塾で、日本史の講師の分かりやすく、興味をそられる授業に感銘を受けた山井さん。「私もこんな授業の達人になりたい」そう思い、教師への道を志した。「英語の教師を選んだのは、同じ英語が苦手な生徒たちの気持ちが分かると思ったんです」。授業中も生徒たちに積極的に話し掛け、一人一人の声に耳を傾ける。まるで、昔の自分を彼らに重ねているかのようだ。

念願の教師となり、とある中学3年生の授業を受け持った時のこと。「テストの点数は良いのに、『family』という単語を聞いても綴りが思い付かず、最初のFの音さえも予測して書くことができない生徒にショックを受けました。単語を形で覚えてしまったり、英語らしい発

音ではなく、カタカナの発音に慣れてしまったりと、読み書きの能力が十分ではなかったんです」。この頃から、これまで当たり前とされてきた英語教育のあり方に疑問を持つようになった。

山井さんが考える「英語」とは、目的ではなく手段。将来、世界に飛び出した生徒たちが自分の考えを伝える時に、英語が障害になってほしくない。そんな思いから、母校の大学で英語を1年間学び直すことに。英語の読み書きができるようになるためには、いきなり教科書の英文を読み始めるのではなく、英語独特の発音やアルファベットへの理解を深めるなど、段階的な指導が重要だと気付いた。

現場に戻り約2年間かけ、生徒たちに読み書きの力を養う実践を行い、その結果を論文で発表。冒頭の受賞に至った。

アルファベット、単語、英文と丁寧に読み方の訓練を積むことで、初めて見る英単語でも自然と読める生徒が増えていった。授業中、生徒同士が臆せず英語でコミュニケーションをとっている光景は、山井さんが発音することへの抵抗を減らしてくれたおかげかもしれない。

「英語を『学問』としてではなく、コミュニケーションの一つと考えてほしい。英語ができれば世界中の人と考えを共有できる。大切なのは、文法や単語の間違いを恐れずに、英語を使ってみることだと思います」。英語が苦手なあなたへ、山井さんのこの言葉を贈りたい。(宮崎)

今月のプレゼントクイズ!

山田うどんをおうちでつくろう!
手打ちうどんキット 1箱4人前セット (2,200円相当×20人)



所沢のみならず、埼玉県民におなじみの山田うどんから手打ちうどんキットが登場!難しいところは山田うどんがやってくれているので、踏んで、延ばして切る楽しい工程をおうちでたっぷり楽しんで。カカシマーク入りの麺棒も付いています♪

●山田うどん食堂 本店
上安松1032
☎2995-2031
(午前6時~午後11時 /年中無休)

▶通販サイトもオープン!



◆今月のクイズ

9・11・12面のクイズを解き、空欄に入る文字を順番につなげると?

◆応募方法 (10月10日(出締め切り))

①クイズの答え②郵便番号③住所④氏名⑤年齢⑥電話番号⑦10月号の感想を記入し、〒359-8501 広報課 (住所不要) に郵送・市HP (Qプレゼント) で応募※当選者の発表は、引換券の発送をもって代えさせていただきます。

◆プレゼント提供事業者も募集中!

詳細は、市HP (Qプレゼント募集) をご覧ください。



市HP

読者感想文

- クアオルト健康ウォーキングを初めて知りました。所沢には散歩に適した場所がたくさんありますが、ガイドが付いて健康を意識しながらのウォーキングも体験したいと思いました (御幸町・60代)
- ガイドと一緒になら、運動不足の自分でも安心です。これまで知らなかった所沢の魅力も感じられそう (小手指町・40代)

編集から●緑がまぶしい表紙の写真も好評だった、クアオルト®健康ウォーキング特集。心拍数や体表面温度を管理するだけで効果倍増、ガイド付きで安心とあって、運動不足が気になる皆さんに大好評でした。定期開催していますので、未体験の方はトライしてみてください!

- 健診の記事を読んで人間ドックを受けてみたいと思った。新型コロナ、病気・けがへの備えの記事も保存版にします (東所沢・50代)
- 病気やけがの判断に迷った時の相談窓口、#7119には何回もお世話になりました。広く認知されると良いと思います (緑町・30代)
- 編集から●病気やけが、感染症に風水害。いざという時に慌てないように、9月号はぜひ保存版に!

- ユニバーサル野球®の記事が良かった。障害があっても垣根を感じないで自然に過ごせる社会になったらすてきです (小手指町・40代)
- 編集から●私たち一人一人の思いが、きっとそんな社会を実現させます。

編集後記

所沢の農産物の魅力を“掘り起こす”特集を担当しました。長い一本道が印象的な表紙で、テーブルに農産物を並べ、笑顔で向き合う男女は、実は市内在住の農家さん。仲 康隆さんは市内の青年農業者で組織する団体の会長、熊坂亜矢さんは市内初の女性の新規就農者と、所沢の農業を現場で支える二人に登場いただきました。生産者の皆さんの思いが込められた所沢の農産物をぜひ味わってみてください! (宮崎)

え! 46年前の所沢駅ってこんなだったのか! 歴史に疎い私でも、見ると興味深い写真ばかり。特別展示 (9面参照) は古のふるさとを振り返ることができる貴重な機会。ぜひ足をお運びください (齋藤) ところっこの取材で訪れた中学校で会ったのは、英語で楽しそうに会話する生徒たち。山井さんの研究が実を結び、コミュニケーションを武器に世界に羽ばたくところっこが将来登場するかも! (加賀谷)



◀小手指公民館分館の「あかちゃん広場」は、新米ママの交流の場。9月2日(水)は、7組の親子が講師のアドバイスを受けてたり情報交換したりして和やかに過ごしました。
写真：福園公嗣



遊んで帰るママは笑顔

▼9月2日(水)、所沢駅の駅ビル「グランエミオ所沢」が全面開業。開店を待ちわびたお客さんたちが、早速新しいお店での買い物などを楽しみました。店舗につながる大きな吹き抜け空間など、所沢駅の設備も整備され、新しい所沢の顔として訪れる人々を迎えます。
写真：佐藤清一郎



撮れたて 市民カメラマンの News

「とろざわ通信」(Qと通)もご覧ください。



新しい公園 うれしいな♪

▲上安松に待望の「松戸橋公園」が完成。8月30日(日)に利用開始式典が行われました。柳瀬川の川辺に降りられる階段も整備されていて、地域の憩いの場になりそうです。
写真：由井一雄

▼30代からの女性の健康づくりを応援する、保健センターの「健康美人セミナー」。初回の9月3日(木)は、美しい姿勢のためのトレーニングに楽しく取り組みました。
写真：久保純子



難易度高めのバランスに挑戦!

▲ 新型コロナウイルスに関する相談は、県民サポートセンター ☎ 0570-783-770 (24時間受付) FAX 04-2954-7535 (狭山保健所) に電話・FAX

休日急患当番医

当番時間：午前9時～午後5時
※昼休み除く。電話相談不可

- ▶ 救急患者のみ ▶ 往診は原則不可 ▶ 医療機関が変更になる場合あり
- ▶ 混雑などで受付時間変更あり ▶ 地図などの詳細は所沢市医師会 ☎
- ▶ 感染症拡大防止のため、受診の際は要事前問い合わせ(特に発熱のある方)



診療日	医療機関名	診療科目	所在地	電話番号
10月4日(日)	かえで内科医院	内	緑町4-47-20	2939-3555
	矢部クリニック	眼	小手指町1-29-17	2924-8486
	柳内医院	内、小、理、放、胃、循、呼	元町21-7	2922-2005
10月11日(日)	横山医院	胃、外、整、肛、理	東所沢和田3-4-24	2944-9360
	あすみクリニック	皮、形	東住吉2-4 2階	2928-5881
	所沢診療所	内	宮本町2-23-34	2924-0121
10月18日(日)	くわのみ本郷クリニック	内	本郷268-1	2946-8890
	吉川外科胃腸科医院	胃、外、整	泉町914-17	2923-5670
	徳島内科クリニック	内、呼、消、循、アレ、小、皮	久米1569-1	2929-6366
10月25日(日)	並木病院	内	東狭山ヶ丘5-2753	2928-1000
	おうえんポリクリニック	皮、内、形	中富1037-1	2990-5818
	安松クリニック	内、呼、消	上安松1299-1	2991-6446
11月1日(日)	堀江医院	内、胃、外、皮、肛	小手指町3-11-16	2949-8811
	おやけ皮膚科医院	皮、アレ	上安松5-16 石田ビル1階	2945-3000
	メイプルクリニック	内	山口33-1 グランディール202	2968-8663

小児科日曜日・祝日診療

医療機関名	所在地	電話番号	日曜日		祝休日	
			午前	午後	午前	午後
愛クリニック	中新井620-1	2937-3630	○	×	×	×
おくもとクリニック	西所沢1-23-3	2903-8320	○	×	×	×
きたはたファミリークリニック	小手指南4-13-6	2947-0011	○	×	×	×
かわかつクリニック	小手指台23-1 マミーマート所沢山口店2階	2920-2200	○(第2休)	×	×	×
彩のクリニック	小手指町4-1-1	2949-1118	×	×	○	×

◎診療時間はお問い合わせください。なお、休診する場合があります。

小児急患診療

市民医療センター
上安松1224-1 ☎2992-1151

事業名	受付時間	月	火	水	木	金	土	日	祝休日
夜間急患診療	午後7時30分～10時15分	○	○	○	○	○	—	—	—
	午後6時～8時45分	—	—	—	—	—	○	○	○
深夜帯急患診療	夜間急患診療終了後～翌日午前7時※1	×	○	○	×	○	○	○	○
日曜日・休日急患診療	午前10時～11時30分 午後2時～4時30分	10月4日(日)・11日(日)・18日(日)・25日(日)、11月1日(日)・3日(祝)							

※1…要事前問い合わせ
◎内科的初期診療のみで、外科などの診療は実施していません。

休日緊急歯科診療

歯科診療所あおぞら(保健センター内)
上安松1224-1 ☎2995-1171

診療日/受付時間：10月4日(日)・11日(日)・18日(日)・25日(日)、11月1日(日)・3日(祝) / 午前9時～11時30分
◎診療日は変更になる場合があります。

緊急時の電話相談・医療機関案内	電話番号
埼玉県救急電話相談(24時間対応)	#7119 または ☎ 048-824-4199 ※は ☎ 048-831-0099 (依頼書は県庁) (救急電話相談)で入手)も対応可能。
埼玉県精神科救急情報センター	☎ 048-723-8699 ▶月～金曜…午後5時～翌朝8時30分 ▶土・日曜、祝休日、年末年始…午前8時30分～翌朝8時30分
埼玉西部消防局休日夜間病院案内	☎04-2922-9292 / 24時間対応