

広報

# ところざわ

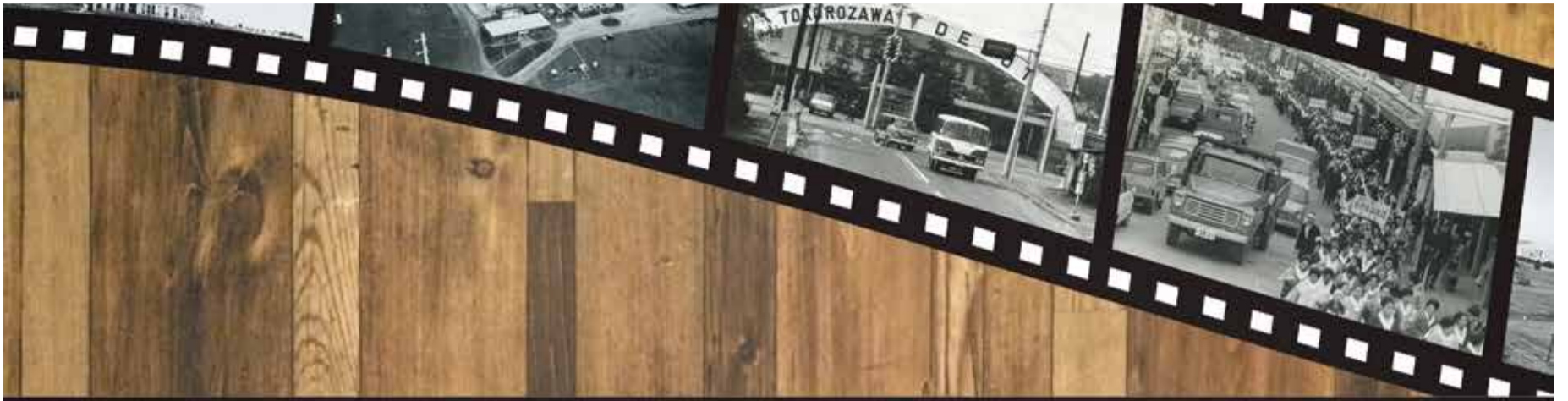
11月

平成30年  
(2018年)  
No.1160

目 主な内容

- 4面 児童館生活クラブ・児童クラブ入所申し込みスタート
- 5面 11月23日(祝)ライオンズ優勝パレード
- 7面 宝に出会う文化財展

発行/所沢市 ☎04-2998-1111(代表)  
〒359-8501 所沢市並木1-1-1  
編集/広報課 ☎04-2998-9024  
☎04-2994-0706  
市HP <http://www.city.tokorozawa.saitama.jp/>



## 『所沢にある基地のこと』

基地のこれまでとこれから



人口(前月比) 344,388人(-25人) 男170,743人(-46人) 女173,645人(+21人) 世帯数159,353世帯(+102世帯) 平成30年9月末現在

広報ところざわは、毎月1日に発行。戸別配布でお届けしています。配布のお問い合わせは、所沢市シルバー人材センター ☎2928-8695・☎2924-0630 まで。



# 『所沢にある基地のこと』



基地のこれまでとこれから

所沢市の中心にある米軍所沢通信基地。あなたはどのくらい基地のことをご存じですか？「所沢に基地があるけど、あれはなに？」そう思った方も多いかもかもしれません。なぜ所沢に基地が生まれて、これからどうなっていくのか。基地のこれまでをひも解き、未来を描きます。

問 企画総務課基地対策室 ☎2998-9033



## 所沢の中心にある基地

### フェンスの向こう

市役所や航空公園に程近い並木6丁目。そこに、米軍所沢通信基地があります。基地とは言っても滑走路や航空機の格納庫などはなく、約97haという広大な敷地の大部分が草地に覆われています。一見すると広い公園のようにも見えるかもしれませんが、外周をぐるりとフェンスに囲まれていて敷地の中に入ることはできません。

この米軍所沢通信基地は、横田基地の米第5空軍374空輸航空団に所属する送信基地で、受信を担当する大和田通信所（新座市と清瀬市の間に所在）とともに、米軍の航空機や艦船と横田基地を結び通信業務を行っています。

主な施設は、通信用のアンテナや局舎（管理棟）、アンテナの部品などを保管する倉庫があり、基地内では日本人従業員が数人働いています。



▲基地正面ゲートには、所属を示した看板が設置されています

### 基地誕生の理由

1911年（明治44年）、軍用の気球・飛行船の研究を目的に、日本初の飛行場として所沢飛行場が誕生。所沢は、落雷が少なく平坦な地形などの条件が飛行場に最適だったのです。その後も、日本初の航空教育機関ができるなど、所沢飛行場は、日本の航空技術の発展に大きな役割を果たしてきました。

しかし、1945年（昭和20年）に第二次世界大戦が終わると所沢飛行場は米軍のものとなり、所沢基地に。当時の敷地面積は約300haにも及びました。

米軍が駐留するようになると、米兵とのトラブルや風紀上の問題が発生。また、高度成長期になると、人口が増えて住宅需要が高まるなか、都市基盤の整備を求める声も強まりました。

こうした中で、市の中心にある基地の返還を求める機運が高まってきたのです。

### 米軍所沢通信基地



◀所沢飛行場（上）は、戦後接収され米軍の基地に（下）。白いゲートは、現在の「航空記念公園」交差点の場所にあります





# 基地の返還

返還へのあゆみ

諦めなかつた

五十年



▲第1次返還後の航空公園駅前交差点。のちに航空公園駅や市役所などが完成



▲「基地全面返還」のプラカードを持って市街地を歩いた市民大行進

1960年代になると社会の変化に伴い、返還運動も盛んになりました。1966年(昭和41年)、返還は市民全体が望んでいることの意味表示として、1万人署名運動を展開。目標を大きく上回る2万4,060人の署名が集まる結果に。翌67年(昭和42年)には、所沢基地全面返還運動市民大行進に4,115人が参加しました。このような機運の高まりを受け、1968年(昭和43年)9月16日市民代表・市議会・市で構成する所沢市基地対策協議会が発足したのです。

協議会を中心とした返還運動の結果、1971年(昭和46年)に基地敷地の約6割にあたる約190haの一部返還(第1次返還)が実現。この返還地には、市役所や

**Interview**

基地対策協議会は、今年で発足から50年目を迎えます。東西連絡道路の一部返還合意を含め、今までの返還は、歴代の基地対策協議会委員と市民の皆さんあってこそです。

今後も、市民・市議会・市と協力し合って、早期全面返還の実現を目指して取り組んでいきます。

所沢市基地対策協議会 荻野 敏行 会長

過去の広報とろざわでもあゆみを紹介

▲平成12年1月20日号  
●市報 (Q広報基地のあゆみ) でご覧になれます。

航空公園などの公共施設の他、住宅施設も多く整備されましたが、同時に学校などが不足する事態に。そこで、1978年(昭和53年)、並木小学校や中央中学校を建設するため、約9.8haが一部返還(第2次返還)されました。

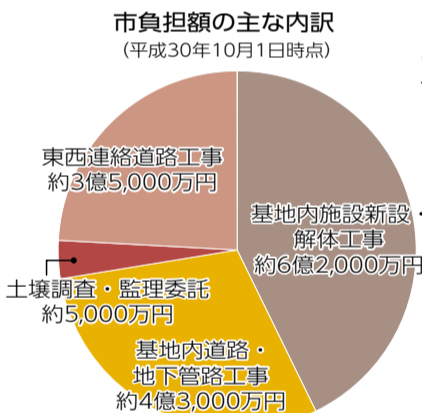
1980年代に入り、基地周辺の開発が進むにつれ交通量が増加。基地北側の狭い一方通行道路では、事故が多発しました。安全に使える二車線道路を作るため、1982年(昭和57年)に約1.4haが一部返還(第3次返還)されました。

第3次返還以降滞っていた返還ですが、2012年(平成24年)に東西連絡道路用地として約9,400mの一部返還(第4次返還)を合意。30年ぶりの返還に向けた動きとなりました。

## 悲願の 東西連絡道路



▲基地を東西に結ぶ道路予定地(黄色斜線部分)



1976年(昭和51年)から返還の要望を始めた東西連絡道路は、基地の中央を東西に結ぶ幅員16m、全長580mの道路です。基地を迂回せずに済むことで、交通便利性が向上するだけでなく、重篤患者の防衛医科大学校病院への搬送時間が短くなり、救命率向上につながります。

現在、返還条件である基地内施設の移設工事を国と市で行っています。工事には、国が約53億円、市が約14億5千万円を負担します。第3次返還以降、30年ぶりの返還となり、今後の全面返還への足掛かりとなる大切な工事です。

本年2018年から東西連絡道路の本体工事に着手し、2020年(平成32年)3月の開通を目指します。

## あすを描く

返還後の未来

**Interview**

子どもから大人まで、みんなが楽しめる場所になってほしいなと思って描きました。水族館やタワーに人が集まって、たくさんの笑顔がある場所です。

基地跡地の未来予想図 絵画コンクール最優秀賞 野地 実生さん (中富小4年)

いまだに市の中心に97haもの基地が存在している事実。広大な敷地が市の中心にあり続けることは、所沢の今後のまちづくりに大きな支障となるだけでなく、米軍航空機が基地に飛来することにもつながり、市民の安全安心な暮らしを脅かすことにもなります。基地全面返還の先に、どのような未来を描くのか。所沢で暮らす一人一人が考えていくべきテーマです。

本年、基地対策協議会発足50周年の記念事業として、市内小・中学校の児童生徒から「基地跡地の未来予想図」の絵画を募集しました。どの作品も基地全面返還後のあすを描く、夢や想いがたくさん詰まったすばらしい作品ばかり。子どもたちの夢を実現するために、今後も同協議会を中心に、市民・市議会・市が協力し合いながら、粘り強く国や米軍に働きかけ、早期全面返還を目指していきます。

基地跡地の未来予想図 絵画コンクール 入賞作品

会長賞 参与賞 優秀賞 名誉会長賞 優秀賞 優秀賞



## 児童館生活クラブ 児童クラブって？

仕事などで昼間に保護者が家にいない児童が、安心して放課後を楽しく過ごせる施設です



平成31年度分 児童館生活クラブ・児童クラブ

# 入所申し込みスタート!

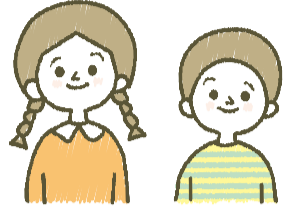
11月19日(月)から!

問入所希望施設または青少年課 ☎2998-9103

**対象** 小学1～6年生  
(低学年優先)

**申し込み** 11月19日(月)～12月3日(月) (日曜・祝日除く) に申込書を希望施設に直接

◎申込書は11月1日(木)から各施設、市役所2階青少年課、市HP (Q入所児童) で入手できます。



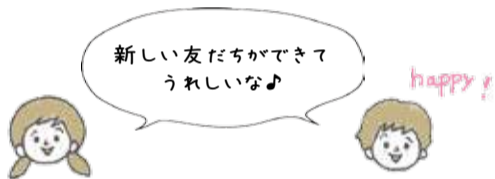
## 児童館生活クラブ

▶ 申込書の配布・申し込み時間

月～土曜午前9時～午後6時30分 (祝日除く)

児童館	所在地	電話番号
ひばり	北有楽町26-21	2926-8669
こばと	小手指町1-28-3	2924-3065
つばめ	久米783-1	2922-0410
つばき	山口5057	2923-6155
すみれ	若狭1-2966-5	2949-3826
さくら	並木8-3	2998-5912
わかば	和ヶ原3-266-2	2948-3222
まつば	上安松952-2	2995-0995
みどり(本館)	緑町1-8-3	2928-8414
みどり(別館)※	緑町3-16-7	2928-8826
やなぎ	東所沢4-16-4	2944-8819
ひかり	中富南4-4-1	2996-3995

※みどり(別館)を希望する方は、本館に申し込んでください。



## 児童クラブ

※1…並木は、9月から並木小学校内に移転しました。訪問する際はご注意ください。

▶ 申込書の配布・申し込み時間

月～土曜午前11時～午後6時30分 (祝日除く)

クラブ名	所在地	電話番号	クラブ名	所在地	電話番号
所沢	元町7-37	2922-7389	第二東所沢柳瀬	東所沢2-33-9	2945-4450
第二所沢	星の宮1-6-12	2921-6181	KIRACCO	東所沢2-16-11 BSビル2階	2937-4099
明峰	北有楽町26-20	2922-0413	富岡	下富647-5	2943-2788
北秋津	北秋津623	2995-1945	西富	岩岡町715-2	2924-5488
北秋津ゴロニャン	くすのき台 2-20-6	2994-2116	中富小	中富1004-1	2942-7801
荒幡	荒幡514-1	2924-4803	小手指	小手指元町2-28-8	2948-1321
伸栄	中新井1-784-1	2942-4101	KIRACCO小手指	小手指元町3-16-10	2941-2884
わくわく	美原町3-2971-5	2943-1210	上新井	上新井5-60-1	2925-3175
美原	並木5-1	2995-2656	第二上新井	上新井5-36-13	2968-6120
第二美原	並木5-1	2993-6235	北野	北野1-2-54	2947-4439
並木※1	並木6-2	2995-6010	YMCAキッズ	小手指町1-39-2	2939-5051
中央	並木8-1-6-112	2995-0971	山口	山口1981-1	2926-4787
松井	上安松407-2	2998-4949	泉	山口657	2925-4444
若松	下新井1231-2	2992-0341	椿峰	小手指南4-17-10	2949-0627
安松	下安松839-2	2944-5761	三ヶ島	三ヶ島3-1416-9	2948-7578
和田	東所沢和田1-39	2944-9823	若狭	若狭4-2496-5	2948-2547
牛沼	牛沼21	2994-8800	林	和ヶ原3-99-5	2949-1923
東所沢柳瀬	東所沢2-29-5	2944-4032	宮前	東狭山ヶ丘6-2792	2926-8327
			KIRACCO所沢※2	星の宮1-1-10	080-8470-0553

※2…KIRACCO所沢は平成31年4月から新設予定のため、電話番号は問い合わせ専用です。申し込みはKIRACCO小手指で受け付けています。

## 知っていますか? ヘルプマーク

問障害福祉課 ☎2998-9116

外見では健康に見えても、疲れやすい、同じ姿勢を保つことが難しい、災害時などに自分で安全に移動することが難しい人がいます。

ヘルプマークを見掛けたら、優先席の利用、駅での声掛け、災害時の避難支援などの配慮をお願いします。

## ヘルプマークを配布中!

対外見では分からない障害を持つ方、妊娠初期の方など

配付場所

市役所1階障害福祉課・保健医療課、同2階こども福祉課、保健センター健康づくり支援課、同センターこころの健康支援室

◎詳細はお問い合わせください。



## 障害者作品展

問障害福祉課 ☎2998-9116

絵や書道など、障害のある方々の力作に注目!

日11月29日(木)～12月5日(水)

場市役所1階市民ホール



## 障害者週間記念イベント

問障害福祉課 ☎2998-9116

日12月1日(土)午前11時～午後4時

場こどもと福祉の未来館

◎会場に直接お越しください。

内▶開会式/午前11時～▶みんなで一緒に楽しめるスポーツ体験(ポッチャ)/午前11時30分～午後1時▶体験型音楽ステージ/午後1時30分～2時30分▶マジックショー/午前11時30分～午後0時30分▶手芸品、菓子など手作り品の販売/午前11時30分～午後3時30分



## 障害児支援者向け スキルアップ事業講演会

日12月15日(土)午後1時30分～3時30分

場こどもと福祉の未来館

対障害児の支援に携わる方

定申し込み先着150人

内発達障害児の理解と支援

講日本相談支援専門員協会顧問・福岡寿さん

申問月初～12月5日(水)に申込書を松原学園

☎2990-3488に提出

◎申込書は、市HP (Qスキルアップ) で入手できます。

発達障害児の  
対応と集団作り  
の方法を学ぼう!







埼玉西武ライオンズが開幕から1位を守り続け、10年ぶり22度目のパ・リーグ優勝を果たしました! 所沢市に本拠地を構えてから40周年。記念すべき年に、喜びを一緒に分かち合いましょう!

**場** 所沢駅西口~元町コミュニティ広場 (元町交差点)

◎当日は会場周辺で交通規制を行います。また、パレード開催のため、協賛金を募集します。ご協力をお願いします。詳細は市HP (Qライオンズ) をご覧ください。

**問** 商業観光課 ☎2998-9155



クラフト・アート、食と農、そして音楽が融け合うマーケット。忙しい生活にちょっと一息入れて、身の周りのモノと暮らしを見つめ直してみませんか?

**場** 所沢航空記念公園

**内** 市内外のクラフト作家の作品販売 (陶磁器、木工、ガラス、布、植物、紙・イラスト、皮革、鉄・金属など)、飲食店、物販店 (アンティーク・古道具、セレクト家具・雑貨、古着、玩具、エスニック、地場野菜など)、音楽ライブ

**問** 商業観光課 ☎2998-9155



平成31年1月12日(土)  
午前9時30分~午後3時30分



なぜ所沢にフランスの航空教育団が? 気になったら、広報とろざわ平成30年1月号をチェック!



◀教育団を率いた フォール大佐

来年は、フランス航空教育団が来日して100周年。100年の歩みに思いを込めて、紙飛行機の滞空時間を競う、日仏交流折り紙ヒコーキ大会を開催します。

**日** 平成31年1月12日(土)午前9時30分~午後3時30分

**場** 市民体育館

**対** 市内在住の小学3~6年生

**定** 申し込み先着400人

**費** 200円 (材料費)

◎参加費は当日お持ちください。

**持** 上履き

**申** 問 月初~12月7日(金) (必着) に申込書を〒359-8501商業観光課 ☎2998-9155 FAX 2998-9162 に郵送・FAX

◎申込書は、市HP (Q紙ヒコーキ) で入手できます。



# 相談しよう 家のこと

## 我が家の耐震診断・相談会

**日場** 11月25日(日)午前9時30分～午後4時／市役所6階604会議室  
**対象建築物** 平成12年5月以前に、在来工法または枠組壁工法(2×4工法)で市内に建てられた、延床面積500㎡以下の平屋または2階建ての木造戸建住宅

**定** 申し込み先着30人

**申問** 11月12日(月)までに新築・増築時の平面図、立面図、仕様書などを持ち、市役所2階建築指導課☎2998-9180に直接

◎事前に建築年次、地盤や基礎の状況、屋根(瓦ぶき、鉄板ぶきなど)や外壁の仕上げをご確認ください。各戸に訪問はしません。



## 我が家の耐震診断・耐震改修補助

耐震診断・耐震改修を行う前に、必ず建築指導課に申請してください。規模・構造により対象外となる場合があります。区分所有の共同住宅は、管理組合などの決議が必要です。

**対象建築物** 昭和56年5月以前に着工した建築物

◎詳細はお問い合わせください。市HP(Q耐震診断)でもご覧になれます。

**問** 建築指導課☎2998-9180

	補助対象	補助額 (上限)
耐震診断	一戸建て住宅、兼用住宅(所有者または居住者)	耐震診断費用の3分の2 (5万円)
	木造の共同住宅・長屋 (所有者)	耐震診断費用の3分の2または住戸数×2万円のどちらか低い額 (20万円)
	非木造の共同住宅・長屋 (所有者)	耐震診断費用の3分の2または住戸数×5万円のどちらか低い額 (100万円)
耐震改修	一戸建て住宅、兼用住宅(所有者または居住者)	耐震改修費用の23% (30万円)
	共同住宅、長屋 (所有者)	耐震改修費用の23%または住戸数×20万円のどちらか低い額 (300万円)

## 空き家セミナー・相談会

～どうなる？どうする？？私たちの空き家～

**日** 12月9日(日)午後1時～4時30分

**場** 市役所8階大会議室

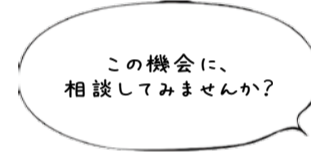
**定** 申し込み先着60人

**内** 空き家の管理と活用法

**申** 月初から空家・空地管理センター

☎0120-336-366 FAX 2921-3225に電話・FAX、同センターHP(Q所沢市)から電子申請

**問** 危機管理課☎2998-9399



## 健全化判断比率・資金不足比率

平成29年度決算に基づく所沢市の財政状況は、国が定める基準を越えず、健全です。

### 健全化判断比率

地方公共団体の健全な財政を維持するため、右図のような統一的な基準が設けられています。全ての指標で健全な数値でした。

### 資金不足比率

公営企業(水道事業会計・病院事業会計・下水道事業会計)が、毎年の事業収入に対してどのくらい資金不足を示す数値です。全ての公営企業で資金不足はありませんでした。

**問** 財政課☎2998-9030

■健全段階 ■早期健全化基準 ■財政再生基準

健全段階内の数値が、国の基準値以下です。矢印(↑)の位置が所沢市の数値を表します。



## 議会報告会

**日場** ①11月17日(土)午後1時～／富岡まちづくりセンター

②11月21日(水)午後7時～／市役所3階全員協議会室

**内** 平成30年第3回(9月)定例会の審議内容・

過程説明、議員との意見交換など

◎いずれも会場に直接お越しください。②は議場見学もできます。

詳細は市HP(Q市議会)をご覧ください。

**問** 議会事務局☎2998-9256



## 平成30年所沢市議会 第3回定例会終了報告

- ◆市長が初日に市内小・中学校の空調設備を平成32年度までに設置できるよう努めることを表明
- ◆西所沢駅の橋上駅舎化と東西自由通路等整備のための経費、狭山湖周辺の墓地計画があった土地の緑を保全するため公有地化していく経費を含む一般会計補正予算が可決
- ◆「ところざわサクラタウン」の東川対岸(旧コンポストセンター跡地)に、平成32年7月のオープンを目指し、市の観光情報の発信と特産物のPR・販売などを行うマルシェや駐車場などの整備を進めるPFI事業契約の契約締結に係る議案が可決

平成30年所沢市議会第3回定例会は、9月5日～10月4日の30日間開催されました。市長は57議案を提出し、審議の結果、決算認定議案を除く46議案について原案どおり可決・同意され、第6次所沢市総合計画基本構想及び前期基本計画の策定についての1議案が継続審査となりました。可決された議案の主な内容を報告します。

### 市長提出議案…46件

- 原案どおり可決・同意されました。
- ◆平成30年度補正予算…6件(一般会計…3件、特別会計…3件)
- ◆条例関係…9件
- ▶一部改正…9件
- ◆指定管理者の指定…21件
- ◆工事請負契約等の締結…2件
- ◆市道路線の認定・廃止…6件
- ◆人事案件…2件
- 議会の同意を得て、次の方々が任命・選任されました。
- ▶教育委員会委員の任命…清水国明氏
- ▶公平委員会委員の選任…大岩征子氏

### 決算特別委員会に付託…10件

- ◆平成29年度決算認定…10件(一般会計…1件、特別会計6件、事業会計3件)

### 議員提出議案…8件

- 原案どおり可決されました。
- ◎詳細は「市議会だより」、市HP(Q市議会)でご覧になれます。

- ◆第4回定例会開会日(予定) 30年12月3日(月)



所沢の宝に出会う13日間

# 所沢市文化財展

11月6日(火)~18日(日)

会場：生涯学習推進センター

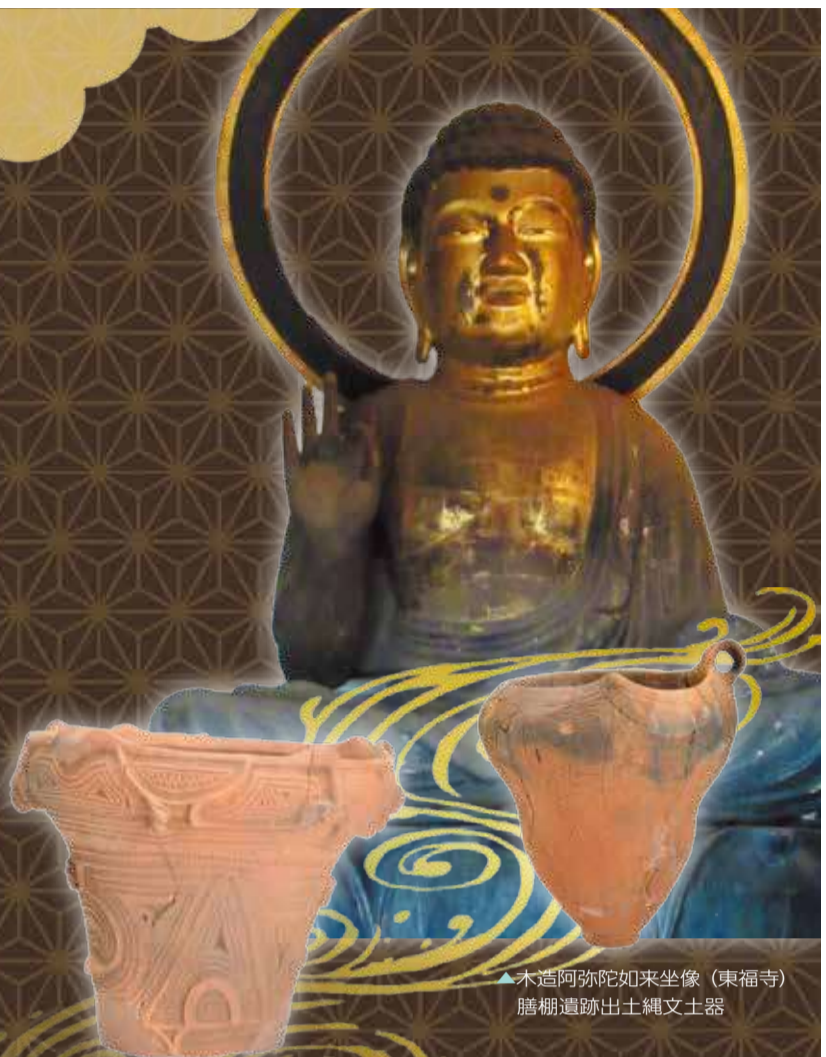
**所** 沢の歴史や文化に深い関わりを持つ文化財。「文化財ってどういうものだろう？」と思うあなた。百聞は一見に如かず。

普段は非公開の文化財が間近に見られる文化財展で、所沢の新たな一面を知ることができるかもしれません。

📅 11月6日(火)~18日(日)午前9時30分~午後5時

🕒 14日(水)・16日(金)のみ午後7時まで開場します。

📞 市役所6階文化財保護課 ☎2998-9253



▲木造阿彌陀如来坐像(東福寺)  
膳棚遺跡出土縄文土器

## 新たな文化財 膳棚遺跡の出土品

平成30年7月に市指定文化財となった「膳棚遺跡出土縄文土器及び土製品」の一部を展示。縄文時代の所沢の人々の暮らしが身近に感じられます。

📌 講座 縄文時代の暮らしと膳棚遺跡出土土器

📅 11月11日(日)午後1時30分~3時30分

👤 定70人

🗣️ 講 所沢市文化財保護委員・新藤康夫さん

📞 申 問 文化財保護課 ☎2998-9253に直接・電話

## 文化財の修復 小野家住宅

平成29年度、15年ぶりに行った国指定重要文化財「小野家住宅」の茅葺屋根葺き替え工事の様子を写真パネルで展示。文化財を長く保つための修復の現場をお伝えします。

📌 講座 小野家住宅の茅葺屋根・古民家の修理

📅 11月17日(土)午後2時~4時

👤 定70人

🗣️ 講 文化財建造物保存技術協会・稲葉 敦さん

📞 申 問 文化財保護課 ☎2998-9253に直接・電話

ペーパークラフトで  
小野家住宅を作ってみよう!



## 所沢オリジナル写仏

近年、密かにブームとなっている「写仏」。市指定文化財の仏像3体を特別に写仏にしました。持ち帰ってなぞるもよし、塗るもよし。文化財展の余韻をお楽しみください。



## 所沢の宝が多数

他にも、普段は非公開の勝海舟書『求友館』扁額(右写真)や、薬王寺の大智度論、金乗院の十夜講双盤鉦と太鼓など、所沢で紡がれてきた歴史や文化を感じる宝の数々を一堂に展示します。



見どころを  
聞いてみました

所沢市文化財保護委員会  
林 宏一 委員長

最大の見どころは、通常非公開の木造阿彌陀如来坐像(東福寺)が間近に見られることです。その存在感に圧倒されるはず。

新たな指定文化財になった膳棚遺跡出土の土器もすばらしい。

さらに、小野家住宅の茅葺屋根葺き替え工事の様子がわかるパネル展示や勝海舟が書いた求友館の扁額など、どれも一見の価値あります。



ご存知ですか?  
いつでも所沢の文化財に会える場所!

## 埋蔵文化財調査センター

**所** 沢市内には166カ所の遺跡が確認されています。その発掘・調査・保存を行っているのが、このセンター。

展示だけでなく、発掘した文化財に直接触れるコーナーもあるので、子どもから大人まで楽しめます。所沢のロマンに会いに行ってみませんか?

開館日 月~金曜午前8時30分~午後5時15分(祝休日除く)

📍 場 北野2-12-1(小手指駅から西武バス「所沢ロイヤル病院前」下車)

📞 問 同センター ☎2947-0012



◀バス停から徒歩1分!この建物が目印です



# お知らせ

## 市税の納期限

### 10・12月は滞納整理強化月間

11月30日(金)は国民健康保険税(5期)の納期限です。期限内に納付してください。

10・12月は滞納整理強化月間です。電話催告などにより、滞納者に働きかけます。

問 収税課 ☎2998-9073

## 11月1日(木)は緊急地震速報訓練

午前10時ごろ防災行政無線から緊急地震速報訓練の放送が流れます。屋内では机の下に潜る、屋外では安全な場所を頭を守るなどの訓練にご協力ください。

◎気象・地震などにより中止する場合があります。

問 危機管理課 ☎2998-9309

## 市・県民税の申告はお済みですか？

平成30年度(29年中の収入)の申告が必要と思われる方に、11月中旬に申告書を郵送します。申告書が届いたら提出してください。29年中に収入が無い場合も申告が必要です。31年度(30年中の収入)の申告書は、31年2月上旬に郵送予定です。

問 市民税課 ☎2998-9064

## 社会保険料(国民年金保険料)控除証明書を郵送

日本年金機構から年末調整や確定申告に必要な書類を郵送予定です。

郵送時期 ▼平成30年1月1日から10月1日に納付した方：11月上旬・中旬 ▼10月2日から12月31日に今年初めて納付の方：31年2月上旬  
問 ねんきん加入者ダイヤル ☎0570-0003-0004 (IP電話)

## 合併処理浄化槽への転換補助金

対 専用住宅の単独処理浄化槽またはくみ取り便槽を高度処理型合併浄化槽(処理対象人員10人槽以下)に転換する方

◎住居の新築や人槽変更が必要な増改築に伴う浄化槽の設置、申請前に着工した工事は対象外です。

補助限度額 ▼5人槽：67万9千円

▼7人槽：72万1千円 ▼10人槽：81万1千円

申請 平成31年1月18日(金)までに市役所5階資源循環推進課 ☎2998-9146に直接

◎予算に達し次第終了します。詳細や必要書類は同課、市庁(Q)浄化槽補助金)でご確認ください。

## 雨水浸透ますの無償支給

雨水浸透ますを設置する方に材料を支給します。下水道排水設備指定工事店または窓口サービス課にご相談ください。排水設備の改修工事は、指定工事店以外ではできません。

◎指定工事店の一覧は上下水道局庁舎1階窓口サービス課、市庁(Q)指定工事)で入手できます。

問 同課 ☎2921-1086

## 浄化槽の法定検査はお済みですか？

浄化槽は年1回の法定検査(浄化槽の機能が発揮されているかの確認検査)が義務付けられています。

費5千円(家庭用・10人槽以下)

問 埼玉県環境検査研究協会 ☎048-649-5151

## 重度心身障害児等医療費助成制度 平成31年1月から所得制限を導入

対象者の前年の所得が、原則として360万4千円を超える場合は、その年の10月から翌年9月まで医療費の助成が受けられなくなります。ただし、平成30年12月末時点で重

度は心身障害児等医療費受給者証をお持ちの方は、34年10月から所得判定の対象となり、お手元の受給者証の有効期限まで、引き続き医療費の助成が受けられます。

問 障害福祉課 ☎2998-9116

## 不妊・不育症検査費を助成

対 申請時に法的な婚姻関係にあり、検査開始時に妻の年齢が43歳未満の夫婦

内 指定医療機関などで夫婦が受けた不妊症または不育症の診断のための検査費

助成限度額 いずれも2万円(各1回限り)

◎詳細は市庁(Q)不妊検査)をご覧ください。

問 保健センター健康づくり支援課 ☎2991-1813

## 特別養護老人ホームの開設

利用相談は、直接運営法人にお問い合わせください。

◆介護老人福祉施設すみれ野

場 東狭山ヶ丘4-2658-1ほか

定 入所：80人 ▼短期入所：19人

運営法人 若狭会(開設準備室) ☎2926-7000

## 高齢者支援課 ☎2998-9120

煙や悪臭の苦情が多く寄せられています。家庭菜園から出た雑草や枝葉などは、埋めたり生ごみ処理機器を使ったりするなど、燃やさずに処分してください。家庭ごみとして集積所に出すか、クリーンセンターへの自己搬入もできます。

問 環境対策課 ☎2998-9230

## 11月はいじめ撲滅強調月間

いじめに遭ったり、気が付いたりしたら、一人で悩まずにご相談ください。

問 子育て支援課 ☎2998-9230

## よい子の電話教育相談(18歳以下専用)24時間365日対応

#7300 ☎0120-86-13192 ▼保護者専用 ☎048-

556-0874 ▼メール相談：soudan@spec.ed.jp  
▼いじめメール相談フォーム：QRコードを読み取り  
問 県・青少年課 ☎048-830-5858

## ところざわサクラタウン隣接地 マルシェに関する意見・要望を受け付けます

平成32年に完成予定のところざわサクラタウンに隣接する旧コンポーストセンター跡地(松郷)に、本市の魅力発信するマルシェの整備を進めています。



※転載禁止

運営を担う事業者(指定管理者)の募集に先立ち、ご意見・ご要望を受け付けます。

対 市内の農業者・小売業者

問 市庁(Q)マルシェ)を確認の上、同課 ☎2998-9155に電話

◎申し込み後、直接受け付けます。

## パブリックコメントを実施

対 市内在住・在勤・在学の方、市内に事務所・事業所を有する個人・法人・団体、利害関係者など

◆所沢市生涯学習推進指針(案) 募集期間 同初～11月16日(金)

◆第4次所沢市男女共同参画計画(案) 募集期間 11月8日(木)～28日(水)

◆第4次所沢市男女共同参画計画(案) 募集期間 11月8日(木)～28日(水)

◆第4次所沢市男女共同参画計画(案) 募集期間 11月8日(木)～28日(水)

## 休日開庁 11月10日(土)・24日(土)

午前8時30分～午後0時30分 場 市役所1階、まちづくりセンター(三ヶ島・並木除く)

取り扱い業務
転入・転出・転居などの手続き
印鑑登録、住民票や戸籍などの証明書
国民年金の手続き
国民健康保険の手続き
後期高齢者医療制度の相談※
課税・非課税証明書、納税証明書
市税・国民健康保険税の納付
納税相談※

まちづくりセンターでは※はできません。業務の詳細は、事前にご確認ください。

マイナンバーカードが便利♪ コンビニで住民票や印鑑登録証明書、課税証明書が受け取れます。

問 経営企画課 ☎2998-9027

◆第3次所沢市環境政策課 ☎2998-9133に提出

◆第3次所沢市子ども読書活動推進計画(素案) 募集期間 11月10日(土)～30日(金)

◆第3次所沢市子ども読書活動推進計画(素案) 募集期間 11月10日(土)～30日(金)

◆第3次所沢市子ども読書活動推進計画(素案) 募集期間 11月10日(土)～30日(金)

◆第3次所沢市子ども読書活動推進計画(素案) 募集期間 11月10日(土)～30日(金)

◆第3次所沢市子ども読書活動推進計画(素案) 募集期間 11月10日(土)～30日(金)

◆第3次所沢市子ども読書活動推進計画(素案) 募集期間 11月10日(土)～30日(金)

◆第3次所沢市子ども読書活動推進計画(素案) 募集期間 11月10日(土)～30日(金)

◆第3次所沢市子ども読書活動推進計画(素案) 募集期間 11月10日(土)～30日(金)

◆第3次所沢市子ども読書活動推進計画(素案) 募集期間 11月10日(土)～30日(金)

◆第3次所沢市子ども読書活動推進計画(素案) 募集期間 11月10日(土)～30日(金)

◆第3次所沢市子ども読書活動推進計画(素案) 募集期間 11月10日(土)～30日(金)

◆第3次所沢市子ども読書活動推進計画(素案) 募集期間 11月10日(土)～30日(金)

◆所沢都市計画下水道(所沢公共下水道)の変更案 日 12月3日(月)～17日(月) 場 上下水道局庁舎3階下水道整備課 問 同課 ☎2921-1023

◆所沢都市計画下水道(所沢公共下水道)の変更案 日 12月3日(月)～17日(月) 場 上下水道局庁舎3階下水道整備課 問 同課 ☎2921-1023

◆所沢都市計画下水道(所沢公共下水道)の変更案 日 12月3日(月)～17日(月) 場 上下水道局庁舎3階下水道整備課 問 同課 ☎2921-1023

◆所沢都市計画下水道(所沢公共下水道)の変更案 日 12月3日(月)～17日(月) 場 上下水道局庁舎3階下水道整備課 問 同課 ☎2921-1023

◆所沢都市計画下水道(所沢公共下水道)の変更案 日 12月3日(月)～17日(月) 場 上下水道局庁舎3階下水道整備課 問 同課 ☎2921-1023

◆所沢都市計画下水道(所沢公共下水道)の変更案 日 12月3日(月)～17日(月) 場 上下水道局庁舎3階下水道整備課 問 同課 ☎2921-1023

◆所沢都市計画下水道(所沢公共下水道)の変更案 日 12月3日(月)～17日(月) 場 上下水道局庁舎3階下水道整備課 問 同課 ☎2921-1023

◆所沢都市計画下水道(所沢公共下水道)の変更案 日 12月3日(月)～17日(月) 場 上下水道局庁舎3階下水道整備課 問 同課 ☎2921-1023

◆所沢都市計画下水道(所沢公共下水道)の変更案 日 12月3日(月)～17日(月) 場 上下水道局庁舎3階下水道整備課 問 同課 ☎2921-1023

◆所沢都市計画下水道(所沢公共下水道)の変更案 日 12月3日(月)～17日(月) 場 上下水道局庁舎3階下水道整備課 問 同課 ☎2921-1023

◆所沢都市計画下水道(所沢公共下水道)の変更案 日 12月3日(月)～17日(月) 場 上下水道局庁舎3階下水道整備課 問 同課 ☎2921-1023

◆所沢都市計画下水道(所沢公共下水道)の変更案 日 12月3日(月)～17日(月) 場 上下水道局庁舎3階下水道整備課 問 同課 ☎2921-1023

◆所沢都市計画下水道(所沢公共下水道)の変更案 日 12月3日(月)～17日(月) 場 上下水道局庁舎3階下水道整備課 問 同課 ☎2921-1023

## クイズ1

クラフト・アート・食と農、そして音楽が融合合うイベントは？

ヒント：5面 応募方法は15面

ヒント：5面 応募方法は15面



**女性の権利ホットライン強化週間**

夫やパートナーからの暴力やストーカー行為など女性をめぐるさまざまな人権問題について、専用電話で相談できます。秘密は厳守します。  
 日11月12日(月)～16日(金)午前8時30分～午後7時、11月17日(土)・18日(日)午前10時～午後5時  
 専用電話 ☎0570-0700-810

問 さいたま地方法務局人権擁護課  
 ☎048-8559-3507

**11月は計量強調月間**

取引や証明、健康管理などのために大切な役割を果たす計量。買い物や健康診断の際は、正確に計量されているかなどに関心を持ちましょう。消費生活展(本面参照)で、計量器の展示を行います。  
 問 消費生活センター  
 ☎2998-9143

**11月は労働保険適用促進強化期間**

原則、1人でも雇用していれば、労働保険への加入が義務です。自主的な加入手続きを行わない事業主には、強制的な加入を含めた対策をしています。未加入の事業主は、速や

かに加入手続きをお願いします。  
 問 埼玉労働局労働保険徴収課  
 ☎048-6600-6203

**業務用エアコン・冷凍冷蔵機器をお使いの方へ**

フロン排出抑制法により、所有者には適正な管理が義務付けられています。詳細は県HP(のりもの)をご覧ください。

問 県・大気環境課  
 ☎048-8330-3058

**11月の宅地内水漏れ修繕当番店**

24時間対応しています。当番店に直接ご連絡ください。

日	当番店	電話番号
3日(祝)	(株)小松屋管器	2922-3836
4日(日)	(有)マコト設備工業	2922-5578
10日(土)	(有)北田住設工業	2942-0020
11日(日)	(株)貫井産業	2993-0110
17日(土)	トヨダ設備(株)	2948-1043
18日(日)	(株)楽々	2923-4900
23日(祝)	(株)木下商興	2948-1719
24日(土)	(有)あざま管工	2942-3771
25日(日)	(有)本田技管	2948-1300

問 上下水道局給水管理課 ☎2921-1082  
 FAX 2921-1109

**vol.40 まちなかコンサート**



日12月1日(土)午後1時～4時  
 場 パルコ新所沢店  
 ◎会場に直接お越しください。  
 出演者 ①月野原農園バンド②Emily  
 ③ゆうぐれな④ピーターパンJ.r.

問 文化芸術振興課 ☎2998-9211

**開催**

**トコロん出没情報**

◆市民体力づくりトコロんウォーク  
 日11月11日(日)正午～午後1時  
 場 八国山緑地西入口広場(西武園駅から徒歩5分)  
 ◆ノリノリ! のりものフェスティバル(本面参照)  
 日11月17日(土)午前10時～午後3時  
 場 所沢航空記念公園  
 問 商業観光課 ☎2998-9155

**成人のついで**

日場平成31年1月14日(祝)午前10時～正午/案内状に記載  
 対平成10年4月2日～11年4月1日生まれの方  
 ◎対象者に案内状を11月下旬ごろに郵送します。手話通訳が必要な方は、12月14日(金)までにご連絡ください。  
 問 社会教育課 ☎2998-9242

**採れたて! 農産物直売「とろろ市」**

日場 11月13日(火)午前10時～午後3時/市役所別館前広場  
 日場 11月27日(火)午前10時～午後3時/元町コミユニティ広場  
 問 農業振興課 ☎2998-9158

**親子にんじん収穫体験**

日12月1日(土)午後1時～3時(雨天顺延)  
 集合 城公民館(城8600-1)  
 対 市内在住の小学生以下の親子  
 定 抽選40人  
 内 収穫体験、所沢野菜を使った料理の試食(所沢野菜のお土産付き)  
 費 1家族当たり千円  
 申 11月14日(水)までに農業後継者対策連絡会事務局(市役所別館農業振興課内) ☎2998-9158  
 に直接・電話

**消費生活展・消費生活講演会**

日11月15日(土)正午～16日(金)午後3時  
 消費生活展  
 ◆悪質商法・振り込め詐欺を防ぐ!

**ノリノリ! のりものフェスティバル**

ダイアプラン(所沢・飯能・狭山・入間市)・日高市が合同開催! バスをはじめ、さまざまな働く車両が集結。見て、触れて、学べる体験会です。  
 日11月17日(土)午前10時～午後3時  
 場 所沢航空記念公園  
 内 車両(バス・タクシー・パトカー・消防車・救急車・シヨベルローダー・アームロールなど)の展示、燃料電池バスの試乗会、バスのしり講座  
 問 企画総務課 ☎2998-9046



**いきいき健康体操教室**  
 体操で体力アップと認知症予防! 教室終了後の仲間づくりも♪ 脳と体を若返らせましょう。  
 問 高齢者支援課 ☎2998-9120

会場 (⑩はプール利用型)	実施日 (1月1日(祝)～4日(金)除く/①～⑧…全12日、⑨⑩…全8日)
① さやまがおか荘(若狭)	12月18日～3月12日の毎週火曜A
② とみおか荘(北岩岡)	12月18日～3月12日の毎週火曜B
③ うしめま荘(牛沼)	12月19日～3月13日の毎週水曜A
④ こてさし荘(北野)	12月19日～3月13日の毎週水曜B
⑤ 緑寿荘(緑町)	12月20日～3月14日の毎週木曜A
⑥ 峰寿荘(宮本町)	12月20日～3月14日の毎週木曜B
⑦ あづま荘(久米)	12月21日～3月15日の毎週金曜A
⑧ みかじま荘(三ヶ島)	12月21日～3月15日の毎週金曜B
⑨ セントラルフィットネスクラブ小手指(小手指町/小手指駅北口から徒歩1分)	11月29日～1月24日の毎週木曜 午前10時～正午
⑩ スイミングクラブルネサンス新所沢(美原町/新所沢駅東口から徒歩11分)	12月7日～2月8日の毎週金曜午後0時45分～2時45分(12月28日除く)

※A…午前9時30分～11時30分/B…午後1時～3時

対 次の全てを満たす方  
 ▶ 市内在住 ▶ 65歳以上 ▶ 要支援・要介護認定を受けていない ▶ 医師から運動を制限されていない ▶ 自力で会場まで通える(車での来場不可)  
 定 各会場抽選25人(初参加優先)  
 内 筋力アップのための体操、認知症予防の講話など

持 飲み物、筆記用具、タオル、室内シューズ(①～⑨)、水着・スイミングキャップ(⑩)  
 申 11月9日(金)までに ▶ ①～⑨…セントラルスポーツ(株) ☎03-5543-1888に電話(土・日曜、祝日除く午前10時～午後6時) ▶ ⑩…スイミングクラブルネサンス新所沢 ☎2942-6360に電話(土・日曜、祝日除く午前10時～午後5時)

998-9143に電話・電申  
**11月は児童虐待防止推進月間**  
 オレンジリボンキャンペーン  
 日11月19日(月)・20日(火)  
 場 市役所1階市民ホール  
 内 パネル展示、オレンジリボンの配布、DVD上映、啓発物の配布  
 問 こども相談センター  
 ☎2998-9129

**パープルリボンキャンペーン**  
 「女性に対する暴力をなくす運動」  
 日場 11月19日(月)午前10時～20日(火)午後3時/市役所1階市民ホール  
 内 パープルリボン  
 キルトの展示、パープルリボンの配布など  
 問 男女共同参画推進センターから ☎2921-2220





11月24日(土)・25日(日)

# エコロ市



「もったいない」の心を広げる2日間、この秋も開催します！東部クリーンセンターのもったいない市も同時開催♪

**日場** 11月24日(土)・25日(日)各日 午前10時～午後3時／リサイクルふれあい館(日比田)

**申問** 包丁研ぎ講習会は**月初**～11月6日(火)に同館 ☎2994-5374 に電話

◎詳細は市HP(Qエコロ市)をご覧ください。

両日共通…古着・陶磁器のもったいない市、小型家具の頒布、古本・ポップコーン・焼き芋の無料配布、焼だんごや地元野菜の販売

**24日(土)...** ▶包丁研ぎ講習会(市内在住の大人／午前・午後各抽選6人) ▶傘修理(1人1本・部品代実費) ▶おもちゃの病院

**25日(日)...** 和服のもったいない市、冬物コートフェア、小物市(マフラー・バッグ)

東部クリーンセンター(24日のみ)…もったいない市

講座「多様な性の時代を生きるために」

**日** 12月5日(水)午後2時～4時  
**場** 男女共同参画推進センターふらつと

**定** 申し込み先着30人

**講** 東京大学大学院特任助教・飯野由里子さん

**申問** 11月2日(金)から同センターふらつと ☎2921-2220 に電話

## 市民活動支援講座

らくらく地域デビュー講座第2弾

**日** 12月12日(水)午後1時30分～

**場** 新所沢まちづくりセンター

**対** 市内在住・在勤・在学の方

**定** 申し込み先着50人

**内** 地域で活躍する団体の紹介など

**講** とぎめきライフ埼玉・磯竹栄さん

**申問** 月初から市民活動支援センター ☎2968-8391 に電話

マンション管理基礎セミナー

**日** 12月1日(土)

**場** 市役所8階大会議室

**内** 相談会：午前11時～正午

▼セミナー：午後1時～3時10分

▼意見交換会：午後3時20分～4時20分

**定** 申し込み先着80人

**講** 埼玉県マンション管理士会会員・荻原健さん

**申問** 11月30日(金)までに市街地整備課 ☎2998-9208 に電話

## はじめての介護サービス利用講座

**日** 12月8日(土)午前10時～正午

**場** こどもと福祉の未来館

**対** 市内在住・在勤・在学の方

**申問** 11月30日(金)までに市街地整備課 ☎2998-9208 に電話

定申し込み先着40人

**内** 介護サービスの使い方や制度など  
**申問** 月初から地域福祉センター ☎2922-2115 に電話

講演会「いい人生だったと思えるために…平穏死のすすめ」

**日** 12月6日(木)午後6時30分～

**場** 市民文化センターミューズ

**定** 先着700人

**内** 会場に直接お越しください。

**講** 終末期の医療・看取りのあり方

特別養護老人ホーム「芦花ホーム」常勤医・石飛幸三さん

**申問** 介護保険課 ☎2998-9420

## 介護のイベント

**日** 11月14日(水)午前10時～午後4時

**場** 市役所1階市民ホール

**内** 福祉用具機器・介護ロボットの展示、介護の仕事の紹介

**申問** 介護保険課 ☎2998-9420

## 防災・防犯のまちづくり市民大会

**日** 11月8日(木)午後1時30分～

**場** 市民文化センターミューズ

**定** 先着700人

**内** 会場に直接お越しください。

**内** ▼式典、表彰 ▼振り込め詐欺防止コント

**申問** 防犯対策室 ☎2998-9090

## 所沢市消防団特別点検

**日場** 11月18日(日)午前8時30分～11時50分

**場** 小学校

**内** 雨天の場合、午前10時から体育館で式典のみ実施します。

**内** 団員・消防車の行進、放水訓練、市長による消防団員の服装・消防技術の点検など

**申問** 危機管理課 ☎2998-9399



とろろ親子で楽しむ運動遊び

**日** 12月8日(土)午前9時30分～11時

**場** こどもと福祉の未来館

**対** おおむね2～6歳児と保護者

**持** 上履き、脱いだ靴を入れる袋、フェイスタオル1人1枚、飲み物

**定** 申し込み先着30組

**申問** 11月12日(月)から市役所2階こども支援課 ☎2998-9124 に直接・電話・電申

## 発達障害児家族のつどい

**日** 11月15日(木)午前10時～正午

**場** こどもと福祉の未来館

**内** 会場に直接お越しください。

**対** 17歳以下の児童の家族

**申問** 松原学園 ☎2990-3488

## 市民相談

いずれも時間は受付時間です。先着順に受け付けます。

**日** 11月13日(火)・27日(火)午後1時～3時30分

**内** いじめや差別などの人権問題

**内** 行政相談

**日** 11月2日(金)・16日(金)午後1時～3時30分

**内** 国など行政への要望や苦情

**内** ③ 社会保険労務士の保険・年金相談

**日** 11月27日(火)午前10時～11時30分

**内** 労働、雇用問題、年金など

**日** 11月13日(火)午後1時～3時30分

**内** ④ 建築業者の住宅増改築等相談

**日** 11月13日(火)午後1時～3時30分

**内** 住宅リフォーム時の注意点など

**日** 11月2日(金)午前10時～午後3時30分

**内** ⑤ 不動産無料相談会

**日** 11月2日(金)午前10時～午後3時30分

**内** 不動産の契約、取引、賃貸借など

**内** 共通事項

**場** ① 市役所1階市民相談課 ④ ⑤ 同1階市民ホール

**申問** 同課 ☎2998-9092



# 「クアオルト®健康ウォーキング」って、何だろう？

県内初導入！里山の豊かな緑を感じながら、専門の研修を受けたガイドのサポートで行う「クアオルト®健康ウォーキング」。

自分に合ったペースで歩くので、体力に自信のない方でも安心。本場のドイツでは、医療保険の対象にもなっているんですよ！

**問** 埼玉県・所沢市ヘルスツーリズム協議会事務局(市役所別館商業観光課内) ☎2998-9155

## クアオルト健康ウォーキング体験会

気軽に始められて、体も心も健康に♪クアオルト健康ウォーキングを体験してみませんか？当日は、所沢市管理栄養士監修の「トコロん健幸弁当」付き♪

**日場** 12月23日(木)午前10時～(受付9時30分)／いきものふれあいの里センター

**定** 申し込み先着30人

**費** 500円

**申問** 12月19日(水)までに同事務局に直接・電話

## 普及サポーター募集！

養成研修(3時間)を受講して、クアオルト健康ウォーキングを広めるサポーターになりませんか？

**日** 11月27日(火)午前9時～正午

**場** いきものふれあいの里センター

**定** 申し込み先着20人

**申問** 11月22日(木)までに同事務局に直接

## 多重債務無料相談会

**日** 11月20日(火)午前10時～午後4時

**場** 市役所6階604会議室

**内** 弁護士・司法書士の面接相談(予約優先)／1人1時間、精神保健福祉士の心の相談

**申問** 月初～11月19日(月)に予約専用 ☎48-838-130

11に電話(土・日曜、祝日除く午前10時～午後4時)

**問** 消費生活センター ☎2998-9143

## 皆さんの善意(順不同)

8月16日～9月15日の受付分です。ありがとうございました。

【寄付金】総額249,966円

●(株)中央管財様 ●ところざわ自動車学校様 ●所沢市経済活性化協議会様 ●東道流吟道陽春白雪会様

【物品】●(株)ノジマ様(4Kテレビ・翻訳機など) ●所沢地区更生保護女性会富岡支部様(お手玉) ●諸岡茂様(図書・展示ケース・パイプ椅子・コンピュター)



## 消費生活 **トラブル注意報**

消費生活センター ☎2998-9143

### ひとつとじゃない! 多重債務

複数の金融機関からお金を借りて、返済が困難になる「多重債務」。陥ってしまった人の借り入れ理由で一番多いのは、「生活費を補うため」。決してひとつとではありません。「消費者力チェック」で、多重債務のリスクを確認してみましょう。

#### あなたの消費者力をチェック!

- 必要な借金・商品(サービス)か、考えて契約している
- クレジットカードは必要最低限の枚数しか持たない
- 毎月の収入と支出を把握している
- 知人の頼みでも安易に保証人にならない
- 元利を含めた返済額を知っている
- 借金返済のための借金をしていない
- お金の相談ができる人がいる

チェックが少ない人は要注意! 多重債務!?と思ったら、一人で悩まず、早めに消費生活センターにご相談を!

**消費生活センター**  
相談専用 ☎2998-9204  
受付時間 月～金曜午前10時～11時30分、午後1時～3時30分(祝休日除く)

場 市役所1階消費生活センター  
☎相談は、窓口でもお受けしています。

### 賃貸住宅等入居相談会

日 11月28日(水)午前9時30分～午後4時  
場 市役所2階204会議室  
対 転居を迫られているが新たな住宅の確保が難しい方、家賃や転居費用の捻出が難しい方など  
内 住宅ソーシャルワーカーの相談会  
◎ 会場に直接お越しください。先着順に受け付けます。  
問 県・住宅課 ☎048-830-5573

### 開業相談会

日 12月4日(火)・11日(火)午後5時～8時 / 所沢商工会議所(元町)  
対 開業を考えている方、開業後間もない方  
内 金融や経営などの個別相談  
申 問 同所 ☎2924-5581 に電話



### パートの就職面接会・企業説明会

日 11月8日(木)午後1時～3時(受付)  
場 市役所8階大会議室  
◎ 会場に直接お越しください。  
対 パートの就職を希望する方  
参加事業所 16社  
◎ 本紙10月号に掲載の「若年者就職応援フェア」から内容が変更となりました。  
問 ハローワーク所沢 ☎2992-8609

### 就職支援を行うセカンドキャリアセンター所沢

就職相談  
日 祝日除く①月・火曜②木・土曜各日午前10時～正午、午後1時～4時  
場 ①西部地域振興センター(並木) ②フーフ所沢(花園)  
◆ 中高年向け就職支援セミナー  
日 11月9日(金)午後2時～4時  
場 市役所6階604会議室  
対 40歳以上の求職者  
定 申し込み先着30人  
内 再就職の心構えと自己理解

### 女性向け就職支援セミナー

日 11月16日(金)午後2時～4時  
場 市役所6階604会議室  
対 仕事と家庭を両立したい女性  
定 申し込み先着30人  
内 面接の準備  
◆ シニア向け就職支援セミナー  
日 11月22日(木)午後2時～4時  
場 市役所6階604会議室  
対 60歳以上の求職者  
定 申し込み先着30人  
内 自身の「資源」活用と応募書類  
共通事項 ▼ 市外の方も利用可 ▼ 雇用保険受給資格者には利用証明書を発行  
申 問 同所から同センター受付専用ダイヤル ☎048-780-2034 に電話(午前9時～午後5時)

### 社会保険労務士の労働相談

日 11月16日(金)午後4時～8時(最終相談:午後7時～/1人50分)  
場 市役所別館相談室  
対 勤労者、事業主、人事担当者など  
定 申し込み先着4人  
内 賃金、解雇、就業など  
申 問 同所から産業振興課 ☎2998

### 福祉の仕事 地域就職相談会

近隣の福祉施設が集まる相談会です。子育て応援求人多数あります。  
日 11月19日(月)  
場 ことごと福祉の未来館  
内 ▼ 就職支援セミナー: 正午～午後1時  
▼ 就職相談会: 午後1時～3時  
問 埼玉県社会福祉協議会 ☎048-833-8033 (土・日曜、祝)

### 秋の全国火災予防運動 火災予防キャンペーン

全国統一防火標語「忘れてない? サイフにスマホに火の確認」  
消防車などの展示、園児・消防音楽隊の防火演奏など  
◆ 所沢東消防署  
日 11月4日(日)午後1時～  
場 航空公園駅東口駅前広場  
問 所沢東消防署予防指導課 ☎2998-1192

### 税の作文優秀作品の表彰式・朗読会

日 11月26日(月)午後4時  
場 西武所沢店8階ワルツホール  
◎ 会場に直接お越しください。  
問 租税教育推進協議会事務局(市民税課内) ☎2998-9064

### 成年後見・権利擁護あんしん相談

日 第4木曜午前9時30分～正午(原則1組30分以内)  
場 ことごと福祉の未来館  
対 市内在住の方と家族、福祉関係者など  
定 各日申し込み先着4組  
内 弁護士による成年後見制度・遺言・財産管理・相続などの相談  
申 問 所沢市社会福祉協議会 ☎2929-1711 に電話

### 狭山丘陵いきものふれあいの里 センターのイベント

日 除く午前10時～午後5時

① いきものふれあいの里 開館記念祭  
日 11月11日(日)午前10時～午後2時  
内 合唱、工作、ガイドウォーク、植物画体験など  
② ひよこ探検隊「秋の森の大冒険!」  
日 11月25日(日)午前10時～午後1時30分  
対 4～6歳の未就学児と親  
定 申し込み先着15人  
持 昼食、飲み物  
費 1000円  
③ 定例ガイドウォーク  
日 11月3日(祝)・4日(日)午後1時30分～2時30分



### 所沢にある きのこ館

全面返還目指して50年。みんなで考えよう

## クイズ②

◆ 大型家具抽選会  
日 11月9日(金)午前11時～  
申 問 当日午前10時30分までに同館 ☎2994-5374 に直接

ヒント・2面 応募方法は15面

### 11月 児童館へ行こう

市HP(Q児童館)でも案内しています。

館名	電話番号	行事名/開催日時
ひばり	2926-8669	やきいも会 日 11月17日(土)①午前11時～②午後2時～ 対 ①乳幼児②小学生以上 ※当日整理券配布
こぼと	2924-3065	あきまつり～やきいも&フリーマーケット～ 日 11月19日(月)①午前10時30分～②午後3時～ 対 ①乳幼児②幼児・小学生以上 ※やきいもがなくなり次第終了
つばめ	2922-0410	ミュージックパネルぷっぺ 日 11月30日(金)午前10時30分～11時30分 定 先着50組 ※車での来場不可
つばき	2923-6155	やきいも会 日 11月7日(水)①午前10時30分～11時30分 ②午後3時～4時40分 対 ①乳幼児親子②小学生
すみれ	2949-3826	ベビーマッサージ 日 11月22日(木)午前10時30分～ 対 乳児親子 ※要申込
さくら	2998-5912	並木地区文化祭 日 11月3日(祝)午前10時30分～午後2時30分(出店時間) ※売り切れ次第終了
わかば	2948-3222	マフラー作り 日 11月5日(月)～12月14日(金) 対 小学生以上
まつば	2995-0995	やきいも会 日 11月10日(土)午前10時～ ※雨天延期
みどり	2928-8414	将棋ひろば 日 11月12日(月)午後4時～5時
やなぎ	2944-8819	やなぎじどうかんあきまつり 日 11月10日(土)午後1時30分～4時 対 乳幼児・小学生・保護者
ひかり	2996-3995	ひかりあきまつり 日 11月10日(土)午前11時～

集合 ①～③同センター(下山口駅から徒歩15分)  
申 問 ②月同所から同センター ☎2993-9194 ①②③当日受け付け



地域福祉サポーター養成講座

日 12月2日(日)・9日(日)午前10時〜午後4時
場 どもと福祉の未来館
対 市内在住・在勤・在学の高校生以上

定 申し込み先着40人
内 市内での地域福祉活動のための基礎知識

費 500円(学生は250円)
申 問 申込書を11月20日(火)までに所沢市社会福祉協議会地域福祉推進課

☎ 2925-0041
に 提出
◎ 詳細、申込書は同会印

を ご覧ください。
聴覚障害者相談
日 11月21日(水)午前10時〜正午
場 市役所1階福祉総務課横相談室

◎ 会場に直接お越しください。どんな内容でも相談できます。
対 聴覚障害者、聴覚障害者と関わりがある方

問 埼玉聴覚障害者情報センター
☎ 048-814-3353
☎ 048-814-3355

◎ 同日午後は訪問相談を行います。希望する方は事前にご連絡ください。

入間市人権フェスティバル

日 11月20日(火)正午〜午後3時30分
場 武東上線有福岡駅東口から徒歩12分

◎ 会場に直接お越しください。保育希望は11月13日(火)までに申し込んでください。

内 トイピアノコンサート
「パニック症10年間の闘病から克服まで」差別や偏見のない人権を尊重した社会づくりの大切さ

講 女優・大場久美子さん
問 ぶじみ野市市民総合相談室
☎ 049-1262-9001

子ども食堂フォーラム
「広げよう！子どもの居場所」
日 11月26日(月)午後0時30分〜5時
場 ソニックシティビル(JR大宮駅から徒歩約3分)

◎ 会場に直接お越しください。
対 子ども食堂や学習教室などを使いたい方、運営に関心がある方、ボランティアをしてみたい方など

問 県・少子政策課
☎ 048-8338-8585

犯罪被害者支援員民のついで

日 12月1日(土)午後1時30分〜4時30分
場 埼玉会館(JR浦和駅西口から徒歩6分)

内 犯罪被害者支援に関する感想文の表彰、講演、ミニコンサート

定 申し込み先着500人

対 正看護師免許、看護業務経験がある方

内 病棟・外来・内視鏡・健診看護(1日4時間からの短時間勤務あり)

定 若干名
場 市民医療センター(上安松)

申 問 同センター ☎ 2992-1151 に電話

保健師・助産師(助手/登録制)を募集

対 保健師免許が助産師免許がある方

内 乳幼児健診・健康相談など

日 月 金曜午後0時45分〜4時45分(相談実施日)

場 保健センター、まちづくりセンターなど

申 問 保健センター健康づくり支援課 ☎ 2991-1813 に電話

第3学校給食センター調理員(臨時職員)を募集

対 64歳以下の方(高校生不可)

◎ 調理に関する資格は不要です。
定 若干名
日 月 金曜午前9時〜午後3時の間

SAITAMA環境フェア&子どもエコフェスティバル

日 12月8日(土)午前11時〜午後4時
場 コルソホール(JR浦和駅西口前)

◎ 会場に直接お越しください。

問 県・環境政策課
☎ 048-8330-3019

募 集

申 問 埼玉犯罪被害者援助センター ☎ 048-865-7831 に電話

学校庁務手(臨時職員)を募集

対 64歳以下の方(高校生不可)

内 学校用務

定 2人(中富小・富岡中)

日 月 金曜(行事などで土・日曜勤務あり)午前7時〜午後1時の間で5時間

申 問 11月9日(金)までに履歴書(写真貼付)を市役所6階教育総務課 ☎ 2998-9232 に直接

交通安全課の臨時職員を募集

対 64歳以下の方

定 若干名
内 交通安全共済加入受付の事務補助

日 平成31年2・3月の月々金曜午前8時30分〜午後5時(週3〜4日)

申 問 11月9日(金)までに履歴書(写真貼付)を市役所1階交通安全課 ☎ 2998-9140 に直接

非常勤特別職員(交通指導員)を募集(報酬あり)

市民がつくる 日高のまつり 日高市民まつり
ご近所情報
日 11月10日(土)午前10時〜午後4時・11日(日)午前9時〜午後3時
場 日高市文化体育館「ひだかアリーナ」とその周辺(JR八高線高麗川駅から徒歩20分)
内 ステージ発表、スポーツスタンプラリー、落語、農工商事業者などの展示・即売、郷土芸能、フリーマーケットなど
問 同実行委員会事務局(日高市産業振興課内) ☎ 042-989-2111
◎ 近隣の広報紙で、おすすめイベントを相互掲載中! 所沢の情報も他の市にPRします!

リモコンのdボタンでゲット テレビ埼玉データ放送
① 災害などの非常時は、避難情報など防災情報をリアルタイムに発信!
② イベントや地域のお知らせも、お届けします!
◆ 利用方法
▼ テレビのチャンネルをテレビ埼玉(地上デジタル3ch)に合わせる▼ リモコンのdボタンを押して「所沢市」を選択
問 広報課 ☎ 2998-9024

クイズ3
文化財展に行くともらえるよ!
オリジナルし〇仏
全問解いてプレゼントに応募してね!
ヒント・7面 応募方法は15面

三ヶ島の魅せどころ
問 地域づくり推進課 ☎ 2998-9083
7 三ヶ島地区
▶ 四季折々の動植物が見られる、狭山湖に面した地域
▶ 自然豊かな散策コースが整備され、訪れる人を楽しませている
~初開催!三ヶ島ふれあい祭り~
今 年6月、「住民同士のふれあいをもっと!」を合言葉に「三ヶ島ふれあい祭り」が初開催されました。三ヶ島まちづくり推進会議が後援し、地元自治会と商店街が協力して、何度も会議を重ねてみんなで準備。アイデアを出し合い、開催にこぎつけました。
当日は、和ヶ原商店街の両端に設置された2つのステージの間を子ども神輿がわっしょい・わっしょい!各ステージでは、地元中高生の吹奏楽やチアダンスが披露され、子どもたちはもちろん、親御さん、おじいちゃん・おばあちゃんまで幅広い世代がふれあい、大盛況でした。今後も、地区内で会場を変えながら、毎年6月ごろに開催予定です!
次回は、柳瀬地区の魅せどころ!
◎三ヶ島地区の情報は市HP(Q三ヶ島)をご覧ください。





# 保健センター通信

・会場は保健センター（出張相談除く）  
・乳幼児向けは母子健康手帳を持参  
・健康ガイドや市庁からも事業案内が確認できます



〒359-0025 上安松 1224-1 午前8時30分～午後5時15分（土・日曜、祝休日、年末年始は休み）☎2995-1178

## 健康まつり

健康まつり 健康まつり  
健康まつり 健康まつり  
健康まつり 健康まつり



11月11日(日)午前10時～午後2時30分内 医師の無料相談 ▶ 歯科医師の歯科健康相談 ▶ 薬剤師の薬の相談 ▶ 鍼灸師の体験治療 ▶ 食育に関するパネル展示 ▶ 柔道整復師の痛みの相談 ▶ こども向けコーナー ▶ 栄養士の栄養相談 ▶ 車いす・リフト車体験 ▶ 子育て相談 ▶ 介護予防体操 ▶ 模擬店 ▶ 喫茶席

◆講演会  
▶ 人生100年時代の健康づくり～けんしんを受けましょう～（午前11時～）  
講所沢市医師会副会長・赤津拓彦さん  
▶ 口からはじまる健康長寿（午後1時30分～）  
講所沢市歯科医師会理事・小沢正道さん

### 健康づくり支援課

☎2991-1813

#### 母親学級

◆マタニティクラス  
申月初～11月8日(木)に電話・電申日11月26日(月)午前9時30分～11時30分内 出産予定日が平成31年1月8日以降の妊婦（パートナーも可）内 マタニティライフ、ママ友づくり、赤ちゃんのお世話体験定申し込み先着40人○上の子同伴の受講不可

◆歯科  
申11月2日(金)から電話・電申日11月28日(水)午後1時15分～3時15分内 出産予定日が平成31年2月14日以降の妊婦内 お口の健康、歯科健診、赤ちゃんのむし歯予防定申し込み先着25人

両親学級 申月初～11月5日(月)に電話・電申日11月24日(土)午前9時30分～正午内 出産予定日が平成31年1月6日以降の初産婦とパートナー内 沐浴実習、パートナーとできる妊婦体操など定抽選24組

#### 乳幼児健康相談

◆乳幼児の食事相談日11月27日(火)  
◆離乳食のおはなし会日11月30日(金)  
◆歯科日11月30日(金)持歯ブラシ



#### 離乳食教室

◆ごっくん期  
日12月10日(月)または17日(月)各日午前10時～11時15分内 平成30年6・7月生まれの乳児と親内 栄養士の講話、試食定各日申し込み先着30組  
◆もぐもぐ期  
日12月6日(木)午前10時～11時30分内 平成30年4・5月生まれの乳児（原則第1子）と親内 栄養士・歯科衛生士の講話、試食定申し込み先着35組  
◆ぱくぱく期  
日11月20日(火)午前10時～11時30分内 平成29年8～11月生まれの幼児と親内 栄養士・歯科衛生士の講話、試食定申し込み先着30組

#### 離乳食と歯のおはなしサロン

申不要  
日11月19日(月)午前10時～11時場 すみれ児童館内 対5カ月～1歳6カ月児と親内 栄養士・歯科衛生士の相談持歯ブラシ

#### 産後マクッキング

申11月2日(金)から電話・電申  
日11月15日(木)午前10時～午後0時30分内 平成30年7・8月生まれの乳児と母親内 講話「産後の食生活・母乳に良い食事と離乳食」、調理実習定申し込み先着25組費500円持ベビーカー

#### 2歳児歯科健康教室

申11月2日(金)から電話・電申  
日12月3日(月)または19日(水)各日午後0時50分～1時10分（受付）内 平成28年5・6月生まれの幼児内 歯科診察、歯磨き指導、フッ化物塗布、栄養・育児相談定各日申し込み先着50人

#### 子育てサロン

◆イルカ  
日11月28日(水)午前10時～11時30分内 妊婦内 参加者同士の交流会、簡単なストレッチ  
◆ひまわり  
日12月7日(金)午前10時～11時30分内 口唇口蓋裂の子と親内 参加者同士の交流会



#### 出張乳幼児健康相談

申不要  
内 身体計測、健康相談○車での来場不可  
◆柳瀬まちづくりセンター  
日11月13日(火)午前9時30分～10時30分（受付）  
◆吾妻まちづくりセンター  
日11月29日(木)午前9時30分～10時30分（受付）

#### 乳幼児健康診査

（4か月・10か月・1歳6か月・3歳児）  
▶ 健診日の2週間前までに健診票を郵送 ▶ 届かない場合は連絡 ▶ 日程は健康ガイドで確認

#### 成人健康相談

申月初から電話（健康・歯科・栄養相談は随時受付）

相談名	11月の実施日	時間
健康相談	7日(水)、28日(水)	午前
	14日(水)、21日(水)	午後
血糖値相談	12日(月)、26日(月)	午前
歯科相談	19日(月)	午前
栄養相談	1日(木)、8日(木)、15日(木)、22日(木)、29日(木)	午前
リハビリ相談（股関節・腰痛予防）	16日(金)、30日(金)	午前

#### 歯周病予防教室

申月初から電話  
日12月14日(金)午後1時30分～3時30分内 歯科医師による歯肉の健康チェック内 歯周病予防に関心のある方定申し込み先着30人

#### ファミリー食育教室

申11月5日(月)から電話  
日12月13日(木)午前10時～午後0時30分内 1～18歳の子どもと親内 講話「丈夫な骨を作る食事」、調理実習定申し込み先着15組（初参加優先）費500円



#### 気軽にシェイプ運動教室

申月初から電話  
日11月30日(金)午前10時～11時10分内 20～74歳で血圧160mmHg未満/95mmHg未満、運動制限のない方内 お腹周りの脂肪燃焼のための簡単な運動実技定申し込み先着20人

### 健康管理課

☎2991-1811

#### BCG集団接種

申不要  
日11月29日(木)午前9時30分～10時30分、午後1時30分～2時30分（受付）持母子手帳、体温計、予診票内 1歳に至るまで（標準接種期間は生後5～7カ月）

## こころの健康支援室 ☎2991-1812

### こころの健康講座

◆高次脳機能障害講座  
申不要日11月17日(土)午後1時～4時30分内 先着200人内 講演「高次脳機能障害者～社会復帰から自立へ」「私たちの自立と就労」、体験談「二度の事故に遭って」

◆薬物乱用防止のためにできること  
申12月6日(木)までに直接・電話日12月7日(金)午後2時～4時定申し込み先着50人内 講国立精神・神経医療研究センター・船田正彦さん

#### ◆つどい 申不要

つどい	開催日	開催時間
うつ病ご本人	11月21日(水)	午前10時～正午
うつ病ご家族（精神科医師も参加）	11月20日(火)	
強迫性障害ご家族	11月19日(月)	
うつ病夜の部	11月16日(金)	午後7時～8時30分
発達障害家族	11月16日(金)	午前10時～正午

## 健幸 ワンポイント

### 『コツコツ積み重ね！健康へのコツ！』

日頃から暴飲暴食をしたり、運動不足になったりしていませんか？  
不健康な生活が続くと、生活習慣病になる危険性が高くなります。特に、糖尿病は初期症状に気付きにくく、重症化して合併症（糖尿病性腎症、動脈硬化など）を引き起こすことも。予防のために、日々の生活で「小さなコツ」を積み重ねていきましょう。

#### ▶▶ 適度な運動

買い物には歩いて行く、階段を積極的に使うなどの工夫を。雑巾がけや子どもとの遊びなど、家事や育児の中で意識的に体を動かすのもおすすめです。



近くの用事は運動を兼ねて歩いて行こう♪

#### ▶▶ 食事の工夫

野菜や海藻から食べ始めると、血糖値の急激な上昇を防ぐことができます。また、よくかむ・一口食べたら箸を置くなど、時間をかけて食べると満腹感が得られ、食べ過ぎ防止になります。

味付けは、香辛料や酢、レモン、ハーブなどを使って、塩分の取り過ぎを防ぎましょう。



#### ▶▶ 規則正しい生活

十分な睡眠や休養を取り、間食を減らしましょう。

11月14日は世界糖尿病デー。生活習慣病の予防や早期発見のためにも、毎年1回は健診を受けて、自分の健康を見つめ直してみましょう。

問健康づくり支援課☎2991-1813



# いいトコPhoto



▲マタニティフォト♪  
臨月の時に撮った家族写真。  
もうすぐお姉ちゃんになる娘にチュッ♡  
●えみママ (東所沢)

▼四兄弟!?  
クマさん? ワンコ?  
僕はどっちだろ～  
●ココ (中富)

見分けがつくかな?



▲魔法の真っ赤なポコポコ  
10月中旬になると、緑から真っ赤に変化するコキア。茨城県のひたち海浜公園の雄大なコキアの丘も一面真っ赤で、見ものです!  
●ようこ (上安松)



◀泡でおじいさんに変身!  
お風呂が大好きで、  
ご機嫌の表情♪  
●もなか (東町)



# いいトコ作品集



▲待ち人がいる幸せの味  
おいしそうな柿。  
秋の味覚、待ってました!  
●齋藤秀子 (上安松)



◀♥のジャガイモ  
たくさんの仲間達に埋もれている所を発見しました。  
カレーにゴロゴロ沢山入れて  
食べたいですね～  
●ジャガピー (北有楽町)

# 誰でもエッセイ

## テーマ「お弁当」

### 優しい言葉

不思議な時計 (小手指南)  
「お弁当」と聞いて、今でも懐かしく思い出すのは、いつも同じ5人で食べていた高校時代の昼食。  
ある日、Kちゃんが「今日は彼氏にお弁当を作ったんだ」というので、みんなで見てみると、いつもと違うおかずの数々。愛情と気合いが込められているなあと感心したものです。別の日。私がいつものように自分で作ったお弁当を食べていると、穏やかな口調で「おいしい?」と聞いてきたSちゃん。「うん。おいしいよ」と答えると、うれしそうに「良かったね」と、しみじみと言うSちゃん。今でも忘れられません。当時は、どうしてそんなことを聞くのかと不思議でしたが、私も大人になり、友達と一緒に弁当を食べる時は、気付くと、Sちゃんと同じように「おいしい?」と聞き、「おいしいよ」という返事にうれしそうにしている自分があるのです。相手を思う優しい言葉をお弁当が教えてくれました。

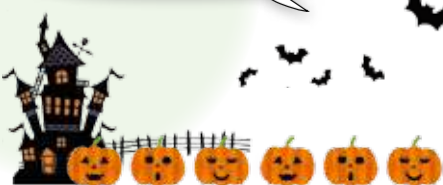
### 部屋と弁当と私

えんや (宮本町)

大学進学をきっかけに、4月から所沢で一人暮らしをスタートした。当初は不安もあったが、6カ月経った今では、掃除、料理、洗濯なども少しずつ板に付いてきている。  
そんな私の朝は、お弁当作りから始まる。朝が苦手な前日の夜に詰める食材を準備しておくのだが、これがまた面倒なのである。ごはんを炊き、おかずを作り、翌日の分以外は冷凍庫へ。そうして作ったものを次の日の朝に弁当箱へ詰める。簡単に思えるが、意外に手間と時間がかかる。高校時代は母にお弁当を作ってもらっていたが、今ではそのありがたさをひしひしと感じている。私の、そして全国のお母さんたち、いつもありがとう。



エッセイでは、心がホッと温まる思い出が多数寄せられたよ!  
次のテーマは「里帰り」!  
実家や地元の景色に思いをはせながら、  
どしどし投稿してね♪



次のテーマ  
締め切り ● 11月10日(土)





## 心を震わせる音楽を 所沢の皆さんと



ヴァイオリニスト  
相曾賢一郎さん（弥生町出身）



優れた演奏活動を行う埼玉県ゆかりの音楽家として、平成29年度下総統一音楽賞を受賞。東京藝術大学から英国王立音楽院に留学。卒業後、長年ロンドンを拠点に活動。平成27年にアメリカ・ロサンゼルスに渡り、2つの大学で教べんを取る。オフは、海を泳ぐたり、自己流の創作料理をしたりして、気分転換。



毎年秋が深くなる頃、市民文化センターミュージズに響く、ヴァイオリンの音色。世界で活躍する所沢市出身のヴァイオリニスト・相曾賢一郎さんは、このまちで平成9年から開いている演奏会を、自身も楽しみにしている。

父はヴァイオリン、母はピアノ。両親が自宅で合奏しているのを聴いて育った相曾少年は、4歳の時、ごく自然にヴァイオリンを始めた。

人前で演奏することが好きで、小学校の体育館の舞台上、みんなの前で演奏したりしていた。「もともと、パフォーマーに向いていたのかもしれませんが」

縁とは不思議なもので、美原小の同級生で世界的な音楽家となった人が、もう一人いる。指揮者として活躍中の米崎栄和さんとは、音楽好き同士仲が良く、彼と指揮やピアノを合わせて遊んだ思い出があるという。

大学生の時、イギリスに留学。国際的なコンクールで数多くの賞を受賞し、長くロンドンを拠点に活動してきたが、3年前、ロサンゼルスに移住。現在は大学で教べんをとり、指導者としての活動をメインに、演奏活動も続けている。

教育の場を通して若い世代と交流することはとても刺激になる。いかに若者の可能性を伸ばせるか、自分を再発見・再

評価できる場でもあるという。「これまでに培ってきたものを、ろうそくの灯を継ぐように次の世代につなぐ機会をもらったと思っています」と、おだやかに語る相曾さん。歴史の中の数多のヴァイオリニストの一人として、それが自分の役割なのだという。自身を冷静に客観的に見つめる姿勢は、音楽と真っ直ぐに向き合う人柄に通じるように思えた。

「音楽は、空気の振動を通して人とつながり、人の心を震わせることができる。そんな時間を、所沢の皆さんと共有できるのを楽しみにしています」と語ってくれた相曾さんは、アメリカに住むようになって、「音が大きくなった」「ジーンズをはいて演奏しているみたい」と言われるようになった、と日焼けした顔に少しはげらっぽいなさげな笑顔を浮かべた。「音楽には、演奏者自身が表れるんです」

アメリカ西海岸の日差し（もしかしたら、特産のワインも）が相曾さんの音楽に大らかな響きを加えたとしたら。毎年リサイタルに足を運ぶファンにも、きっと興味深い演奏会となるに違いない。

（取材：加賀谷）

### memo

▶ 相曾賢一郎 & 濱倫子 デュオ・リサイタル  
日 11月19日(月)午後7時～  
場 市民文化センターミュージズ  
費 3千円（全席自由／学生は1,500円）  
申 問(株)ミリオンコンサート協会 ☎03-3501-5638または所沢ミュージックチケットカウンター（窓口のみ）に申し込み

撮影協力：テミカフェ（こどもと福祉の未来館内）

## 今月のプレゼントクイズ！

農業と福祉が連携して作った狭山茶を使用！

### 狭山茶イタリアンジェラート詰め合わせ (抹茶・ほうじ茶3個ずつ) & 抹茶あめ

(2,290円相当×15人)



富開拓の地に店を構える「富士美園」。自園で採れた狭山茶と埼玉県産の生乳100%を使った「狭山茶イタリアンジェラート」に抹茶あめを添えて。甘さを抑え、素材本来の濃厚な味と香りのジェラートを2種類3個ずつ味わえるぜいたくな詰め合わせです。保冷剤付きで持ち帰りも安心。

▲障害がある人と一緒に「農福連携」でおいしい狭山茶を栽培

● 富士美園  
下富807  
☎2942-0609  
(午前9時～午後7時)



#### ◆今月のクイズ

8・11・12面のクイズを解き、空欄に入る文字を順番につなげると？

#### ◆応募方法（11月10日(土)締め切り）

①クイズの答え②郵便番号③住所④氏名⑤年齢⑥電話番号⑦11月号の感想を記入し、〒359-8501 広報課に郵送・市HP（Qプレゼント）で応募

◎当選者の発表は、引換券の発送をもって代えさせていただきます。

#### ◆プレゼント提供事業者も募集中！

詳細は、市HP（Qプレゼント募集）をご覧ください。



## 読者感想文

- 理学療法士の方の説明を読んで、トコロん元気百歳体操のポイントがわかりました（山口・70代女性）
  - 介護の仕事をしているので、特集記事がとても興味深かったです（小手指元町・40代女性）
  - まだ体も元気なので、トコフィットとして活動できたらいいなと思いました（狭山ヶ丘・70代男性）
- 編集から ● 10月号の特集「私たち、ご近所型介護予防始めました」。募集していたトコフィット養成講座は応募が殺到し、あっという間に定員に！体操が広がって、いつまでも健康で元気に過ごせる人が増えたらうれしいです
- 小学生の頃からライオンズファン

なので、場内アナウンスの鈴木あずささんのことが知れて良かったです（北原町・40代男性）

編集から ● ライオンズファンからは、選手だけでなく、鈴木さんのような球団職員への愛を感じるメッセージが多く寄せられました。ライオンズはファンに愛されているなと改めて感じました

● 「みんなのひろば」が毎回楽しみです。カメラを持って出掛けて、投稿してみたいと思います（和ヶ原・50代女性）

編集から ● 紅葉、食べ物、イベントなど、秋は作品の宝庫です。写真や川柳など、あなただけのオリジナル作品をお待ちしています！

## 編集後記

埼玉西武ライオンズが見事10年ぶりにパ・リーグ優勝を果たしました。おめでとうございます！所沢に本拠地を構えて40周年という記念すべき年に、みんなで喜びを分かち合えることをうれしく思います！現在、11月23日(祝)の優勝パレード（5面参照）に向けて、準備が進んでいますが、今からワクワクが止まりません。開幕から1位を守り続けた選手たちを「おめでとう！」と迎えましょう！（宮崎）

日常の中に溶け込みがちな所沢にある基地のことを、「知って」「考える」。一人でも多くの方が、特集「所沢にある基地のこと」を読んで、知って考えるきっかけにもらえたら幸いです（佐々木）

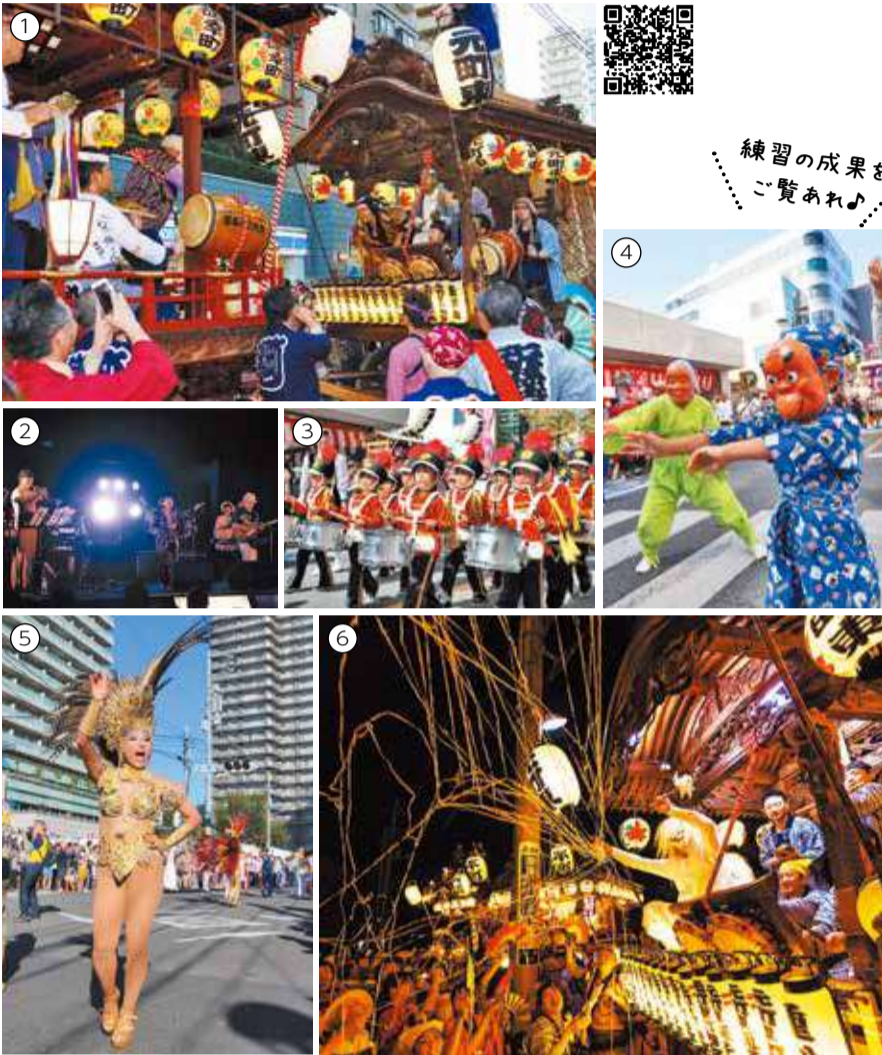
今月のとろろっこの相曾さん。子ども時代は自転車少年で、友達と基地の周りを爆走(?)していたとか。今月の特集記事では、その場所にまつわる歴史ドラマと市民の思いを再認識しました（加賀谷）



▼10月7日(日)、多くの人が所沢の一大イベント・ところざわまつりに参加！子どもから大人まで幅広い世代が魅了されました。

写真：①お互いの山車がお囃子と演舞を競う曳っかわせ (津田資雄) ②会場を盛り上げる音楽ステージ

(滝島利男) ③衣装に身を包んだちびっこ鼓笛隊の行進！(中村仁) ④ひょうきんなお面を着け、一生懸命踊ります！(白須信一) ⑤会場を華やかに彩るサンバカーニバル (浅見司郎) ⑥提灯に照らされた山車の競演 (遠井洋子)



練習の成果を  
ご覧あれ♪

# 撮れたて市民カメラマンの News

QRコードまたは市HP (Q 広報動画) から動画が見られます。「ところざわ通信」(Q とこ通) もご覧ください。



▶誰もが安全・安心に駅を使えるように、駅構内で障害がある人をサポートする駅ボランティアの体験会。10月13日(土)に行われた体験会の参加者は、自ら白杖や車いすを体験し、サポート方法を学びました。  
写真：佐藤清一郎



ナイス  
スマイル!



◀狭山ヶ丘の風物詩として親しまれているところざわ YOSAKOI が9月17日(祝)に行われました。華やかな衣装に身を包んだ踊り子たちが、囃子を手に勇ましく、見事なチームワークで会場を熱く盛り上げました。  
写真：中村仁



◀9月18日(火)から行われた埼玉西武ライオンズ応援キャンペーン。最終日の22日(土)にはライオンズOBの高木大成さんを招き、トークショーを開催！先着100人にはサイン入り色紙が手渡されました。  
写真：滝島利男

## 休日急患当番医

当番時間：午前9時～午後5時  
※昼休み除く。電話相談不可



▶救急患者のみ ▶往診は原則不可 ▶医療機関が変更になる場合あり  
▶混雑などで受付時間変更あり ▶診療終了時刻近くの受診時は要電話確認 ▶地図などの詳細は所沢市医師会HPへ

診療日	医療機関名	診療科目	所在地	電話番号
11月3日(祝)	安松クリニック	内、呼、消	上安松1299-1	2991-6446
	小手指整形外科	整、リウ、外、リハ	小手指元町3-2-31	2947-3321
	松田母子クリニック	産、婦、小	本郷1080-5	2968-6800
11月4日(日)	堀江医院	内、胃、外、皮、肛	小手指町3-11-16	2949-8811
	みち眼科クリニック	眼	宮本町1-15-6 愛善会ビル2階	2929-5670
	矢倉内科クリニック	内、循内、消内、糖内	下安松50-43	2945-5656
11月11日(日)	所沢中央病院	内、整	くすのき台3-18-1	2994-1265
	東町眼科	眼	上安松1246-4	2941-6040
	あだち内科クリニック	内、消内、小、呼内、循内、糖内	緑町3-16-4	2929-0001
11月18日(日)	豊原医院	内、神内、呼、放	東所沢1-10-11	2944-6433
	平沢スリープ・メンタルクリニック	精、神内、心内	くすのき台1-10-10 TOSHIビル2階	2941-2711
11月23日(祝)	むさしクリニック泌尿器科内科	泌、内	北秋津855-1	2998-1850
	所沢第一病院	内、整	下安松1559-1	2944-5800
	福元内科クリニック	内、消	南住吉21-16	2920-1155
11月25日(日)	りょうキッズクリニック	小	東住吉2-4 2階D	2924-2525
	並木病院	内	東狭山ヶ丘5-2753	2928-1000
	前田クリニック	産、婦	緑町3-14-5	2920-4920
12月2日(日)	所沢肛門病院	肛	小手指町1-3-3	2926-7521
	まつおか内科クリニック	内、呼、アレ	下安松1034-1	2945-7911
	さけみ眼科	眼	狭山ヶ丘1-2994-5	2947-4382
	小手指タワークリニック	内、糖内	小手指町1-6-102	2920-1717

## 小児科日曜日・祝休日診療

医療機関名	所在地	電話番号	日曜日		祝休日	
			午前	午後	午前	午後
愛クリニック	中新井620-1	2937-3630	○	×	×	×
おくもとクリニック	西所沢1-23-3	2903-8320	○	×	×	×
きたはたファミリークリニック	小手指南4-13-6	2947-0011	○	×	×	×
かわかつクリニック	小手指台23-1 マミー マート所沢山口店2階	2920-2200	○ (第2休)	×	×	×
彩のクリニック	小手指町4-1-1	2949-1118	×	×	○	×

◎診療時間はお問い合わせください。なお、休診する場合があります。

## 小児急患診療

市民医療センター  
上安松1224-1 ☎2992-1151

事業名	受付時間	月	火	水	木	金	土	日	祝休日
夜間急患診療	午後7時30分～10時15分	○	○	○	○	○	—	—	—
	午後6時～8時45分	—	—	—	—	—	○	○	○
深夜帯急患診療	夜間急患診療終了後～翌日午前7時※1	×	○	○	×	○	○	○	○
日曜日・休日急患診療	午前10時～11時30分 午後2時～4時30分	11月3日(祝)・4日(日)・11日(日)・18日(日)・23日(祝)・25日(日)・12月2日(日)							

※1…要事前問い合わせ

◎内科的初期診療のみで、外科などの診療は実施していません。

## 休日緊急歯科診療

歯科診療所あおぞら (保健センター内)  
上安松1224-1 ☎2995-1171

診療日/受付時間：11月3日(祝)・4日(日)・11日(日)・18日(日)・23日(祝)・25日(日)・12月2日(日) / 午前9時～11時30分

◎診療日は変更になる場合があります。

緊急時の電話相談・医療機関案内	電話番号
埼玉県救急電話相談	#7119または☎048-824-4199 / 24時間対応
・救急電話相談 (小児・大人) ・医療機関案内※ (歯科・口腔外科・精神科除く)	※はFAX048-831-0099 (依頼書は県HP (Q 救急電話相談) で入手) も対応可能です。
埼玉県精神科救急情報センター	☎048-723-8699 ▶月～金曜…午後5時～翌朝8時30分 ▶土・日曜、祝休日、年末年始…午前8時30分～翌朝8時30分
埼玉西部消防局休日夜間病院案内	☎04-2922-9292 / 24時間対応