

登録された情報は、災害時の支援活動以外には活用しません！

様式第1号（裏面）

※ この台帳の太枠以外の情報は、火災発生時に地域の援護により生命等の安全を図るもののほか、日ごろの支援活動に利用するもので、それ以外の用途に使用したり、他に情報を提供したりすることはありません。

なお、災害による被災状況によっては、登録をしても地域の住民自身が被災し、支援ができない場合がありますので、ご了承ください。

所沢市長

●登録の受付窓口

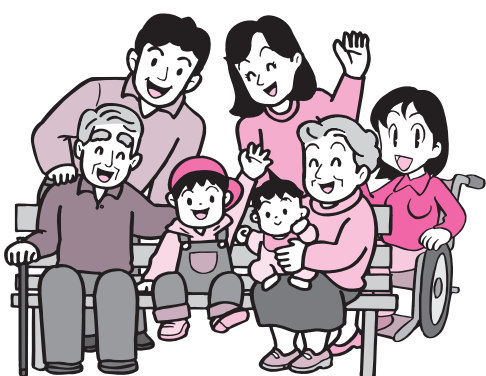
- 市役所本庁舎内
危機管理課・福祉総務課・障害福祉課
高齢者支援課・子ども支援課・介護保険課
- 保健センター内
成人保健課
- 各出張所

のいずれかの窓口

上記窓口のほか、所沢市社会福祉協議会事務局及び民生委員・児童委員も申請書をお預かりします。

キリトリ線

キリトリ線



- 登録された方の情報は…
地域の皆さんにお渡しする情報は、申請内容のうち「支援をする方のお名前」・「住所」・「電話又はファクス番号」・「男女の別」・「生年月日」・「緊急の連絡先」の6項目です。
- 登録は…
一度登録していただければ、毎年登録する必要はありません。

問い合わせ 市役所4階・危機管理課
(☎2998-9399・FAX2998-9042)