

労働相談の「あんない

とき 5月26日(水)午後1時〜4時
ところ 市役所2階203会議室
内容 労使間のトラブル等
対象 勤労者、事業主
相談員 社会保険労務士ほか
問い合わせ 商工労政課(☎2998-9155・FAX2998-9162)

お花畑作りませんか

「みどり憩いの散歩道」の近くにお花畑を作ります。種まきをしていただける方を募集します。
とき 6月15日(火)、16日(水)午前9時〜午後4時(雨天順延)
ところ 埋蔵文化財調査センター周辺(北野地区)
対象者 健康でボランティアとして参加できる方(半日の参加も可)
募集人員 各日いずれも約10人
アクセス 西武池袋線小手指駅南口下車「みどり憩いの散歩道」の

開催します

親子レクリエーション

親子で楽しい1日を過ごし、ひとりの親家庭相互の親ほくを図っていただくため、親子レクリエーションを実施しますので、ご参加ください。
とき 6月27日(日)午前7時20分〜午後10時
ところ 市役所東口集合・出発(横浜・八景島シーパラダイス(神奈川県横浜市中区))
対象 夜尿で心配な小学生または未就学児をもつ市内在住の保護者
指導者 教育相談室・相談員
定員 申し込み先着10人
◎希望者には教育相談を継続予定。
申し込み・問い合わせ 教育センター(☎29924-3333・FAX29923-2395)へ電話申し込み

夜尿で心配な子どもを持つ保護者のためのグループカウンセリング

とき 5月28日(金)午前10時〜正午
ところ 教育センター(けやき台2-44-2)
対象 夜尿で心配な小学生または未就学児をもつ市内在住の保護者
指導者 教育相談室・相談員
定員 申し込み先着10人
◎希望者には教育相談を継続予定。
申し込み・問い合わせ 教育センター(☎29924-3333・FAX29923-2395)へ電話申し込み

親子レクリエーション

親子で楽しい1日を過ごし、ひとりの親家庭相互の親ほくを図っていただくため、親子レクリエーションを実施しますので、ご参加ください。
とき 6月27日(日)午前7時20分〜午後10時
ところ 市役所東口集合・出発(横浜・八景島シーパラダイス(神奈川県横浜市中区))
対象 夜尿で心配な小学生または未就学児をもつ市内在住の保護者
指導者 教育相談室・相談員
定員 申し込み先着10人
◎希望者には教育相談を継続予定。
申し込み・問い合わせ 教育センター(☎29924-3333・FAX29923-2395)へ電話申し込み

「ふれあいウォークラリー」

とき 5月30日(日)午前8時45分〜正午(受付は午前8時)
ところ 所沢航空記念公園およびその周辺(航空公園駅前広場集合)
定員 申し込み先着300人(4〜5人1組で申し込み)
申し込み・問い合わせ 財埼玉県公園緑地協会ふれあいウォークラリー係(☎048-640-1590・FAX048-640-1592)へ電話または①代表者氏名②住所③電話番号④人数を明記のうえ、FAX申し込み

第5回「JUNYA旬茶」

所沢の季節の農産物、狭山茶(新茶)の販売、全国つまいもの市等のイベントが盛りだくさんです。
とき 5月29日(土)、30日(日)午前10時〜午後5時
ところ 西武鉄道車輛工場跡地(所沢駅西口)

おもちゃの病院(同日開催)

とき 午前10時〜午後3時
定員 申し込み先着20人程度
◎部品代はご負担していただきます。
申し込み・問い合わせ 商工労政課(☎2998-9155・FAX2991-1323)

生ごみリサイクル講習会

第1回
とき 5月28日(金)午前10時〜11時30分
ところ 市役所6階602会議室
内容 家庭で出来る生ごみ対策や電気式生ごみ処理機の実例
講師 生ごみリサイクルネットワー・樋口裕子さん

第2回

とき 6月1日(火)午後1時30分
ところ 市役所6階602会議室
内容 EM生ごみ処理容器やコンポスターの上手な使い方
講師 ▼EMやさしさの会・久野さん、米山さん▼東洋テルミー(株)・渡辺さん
定員 各回とも申し込み先着20人
◎筆記用具をご持参ください。
申し込み・問い合わせ ▼平日:廃棄物対策課(☎2998-9146・FAX2998-9394)▼土・日曜日:リサイクルふれあい館(☎2994-5374・FAX2994-1118)へ電話申し込み

募集

スポーツ振興審議会の委員を募集します
任期 平成16年7月1日〜18年6月30日
応募資格 次のすべてに該当する方

①本市に引き続き1年以上住所を有する方
②昭和5年7月2日から59年7月2日までに生まれた方
③応募日現在、本市の審議会等の委員になっていない方
④スポーツに関して知識経験を有する方

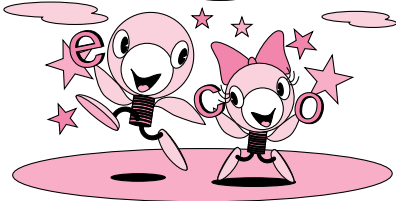
募集人員 男女各2人
応募方法 市役所6階・生涯スポーツ課、同1階・市政情報センター、各出張所に備え付けの応募用紙で、5月28日(金)までに生涯スポーツ課へ応募。委員の決定は、次の日時・会場において公開抽選。当日、応募者またはその代理人が来られない場合は市職員が代わって抽選します。応募者が募集人員に満たない場合は応募者を委員とします。
抽選日時/会場 6月4日(金)午後2時/市役所6階601会議室
問い合わせ 生涯スポーツ課(☎2998-9248・FAX2998-9167)

物産品などの展示品を募集します

市内で製造販売されている物産品や工業製品を無料で展示紹介します。
応募資格 次のすべてを満たすこと
①市内に事業所があり、同一事業を1年以上営んでいること
②市税を滞納していないこと
③市内で製造または販売されている製品・商品であること
④本市をイメージアップ、PRできる製品・商品であること
展示場所 市役所8階・物産展示コーナー(エレベーター前)
展示期間 平成16年7月1日〜18年6月30日(2年間)
◎応募者多数の場合は、抽選となります。
申し込み・問い合わせ 市役所2階・商工労政課(☎2998-9155・FAX2998-9162)に備え付けの申請書で5月24日(月)〜6月17日(休)に同課へ直接申し込み

第49回

エコとこ伝言板



みんなでつくるわたしたちのまち!

春の『環境美化の日』に参加しましょう!

市内全域で一斉美化清掃活動を実施します。
とき 5月30日(日)
◎集めたごみは、午前10時までに指定の各集積所へ運んでください。なお、雨天でも実施します。
【注意事項】
◆居住地周辺に散乱しているごみを集めてください。
◆家庭からのごみは出さないでください。

犬のフンは持ち帰りましょう!

犬を散歩させるときは、フンを片づける袋やスコップなどを必ず持ち歩き、フンをそのまま放置したり埋めたりしないで、家まで持ち帰り処分してください。



ごみのポイ捨てはやめましょう!

ごみ(容器および包装、たばこの吸い殻、ガム、紙くず、廃プラスチック類)をポイ捨てすると、「埼玉県ごみの散乱防止に関する条例」により罰せられます。
問い合わせ 生活環境課(☎2998-9370・FAX2998-9195)

●住宅用太陽光発電システム設置費補助金のご案内

市では、ご自宅に太陽光発電システムを設置する市民の方に補助金を交付します。
また、財新エネルギー財団の補助金(地方公共団体協力応募用枠)をあわせて受けることができます。
受付期間 6月1日(火)〜10日(休)
補助金額 ▶市……1kW当たり5万円(限度額は30万円)
▶財団…1kW当たり4万5千円(対象は10kW未満の設備)
募集枠 60kW分(応募者多数により予算枠を超えた場合は抽選)
◎詳細は市役所5階・環境総務課に備え付けの案内チラシ、または市ホームページ(アドレスは表紙参照)をご覧ください。
問い合わせ 環境総務課(☎2998-9133・FAX2998-9394)