

お知らせ

難病見舞金のお知らせ

市では、難病で治療中の方に対して1年度に1回3万円の見舞金を支給しています。

対象 市内に住所を有し、所沢市重度心身障害福祉手当の受給認定を受けていない方で、県指定疾患医療給付実施要綱に基く「指定疾患医療受給者証」の交付を受けている方

申請期限 平成16年3月31日(15年度分の申請)

持ち物 ▼指定疾患医療受給者証(有効期限が平成15年度分のもの) ▼印鑑(朱肉を使用するもの) ▼振り込みを希望する本人名義の金融機関(郵便局を除く)の口座番号(18歳未満の方は、保護者名義の口座も可)

石造物調査報告書4を頒布しています

市教育委員会では、「所沢市石造物調査報告書4/山口・吾妻の石造物」を刊行しました。

この本は、市役所1階・市政情報センター、各図書館で閲覧できるほか、次のとおり有償頒布しています。

頒布価格 1冊1,200円
頒布場所 市役所1階・市政情報センター

◎「所沢市石造物調査報告書1/富岡・所沢の石造物」同2/三ヶ島の石造物」同3/柳瀬・吾妻の石造物」も頒布しています(いずれも価格は1,200円)。

下水道排水設備指定工事を指定しました

次の事業者を4月1日付で、所沢市下水道排水設備指定工事に指定しました。

●特にごわりのないものは21日(月)から申し込みを受け付けます。●費用等の記載がないものは無料です。に指定しました。

【事業者名等】
●(株)吉川設備工業(狭山市北入曾600-5/☎97-0779/代表者・吉川孝徳)

問い合わせ 下水道総務課(☎98-0213)

所沢市重度心身障害者福祉手当支給のお知らせ

4月から、精神障害者保健福祉手帳1・2級をお持ちの方に所沢市重度心身障害者福祉手当を支給します。

対象 市内に住所を有し、精神障害者保健福祉手帳1・2級をお持ちの方(施設入所者を除く)

申請先・問い合わせ 市役所1階・障害福祉課(☎98-9116)

公共下水道処理区域拡大に伴う縦覧のお知らせ

5月15日(木)から、新たに公共下水道処理区域を拡大します。これに伴い、公示および関係図面の縦覧を行います。

縦覧期間 4月30日(水)～5月14日(水)
(土・日曜日、祝休日を除く)

縦覧場所 市役所5階・下水道維持課

身体障害者等に対する軽自動車税減免制度が一部変わります

4月1日から身体障害者等に対する軽自動車税の減免範囲が一部変更になりました。

所有者要件 本人所有(年齢制限なし)または本人と生計を同一にする方が所有する軽自動車等

申請期間 5月1日(木)～26日(土)・日曜日、祝休日を除く

持ち物 ▼減免申請書▼障害者手帳▼運転免許証▼車検証または標識交付証明書の写真▼軽自動車納税通知書▼印鑑

減免申請書は、市役所2階・市民税課に備えてあります。

【注意事項】
●障害者の方1人につき1台限りの軽自動車税の減免が受けられます。ただし、既に自動車税(普通自動車)の減免を受けている方は受けられません。

埼玉県共同募金会からのお知らせ

埼玉県共同募金会では、民間社会福祉活動に対する資金支援を行っています。資金支援を受けたい団体等(個人を除く)は、所定の要請書を作成のうえ、同会まで提出してください。

受付期間 4月25日(金)～5月30日(金)

問い合わせ 埼玉県共同募金会業務課(☎048-822-4045)

市営住宅(新築)入居者を募集します

所在地 緑町3-17

【募集戸数】
◆一般家族向け住宅……………15戸
◆単身者向け住宅……………30戸
◆車いす使用者向け住宅……………2戸

応募資格・提出書類 「市営住宅入居者募集案内」をご覧ください。

募集案内の配布

5月6日(火)から市役所2階・都市整備課、各出張所、市民課サービスコーナー(所沢駅・狭ヶ丘コミュニティセンター内)で配布します。

申込方法 都市整備課(〒399-8001・並木1-1-1)へ郵送で申し込み。ただし、5月6日(火)～

23日(金)までの消印があり、5月26日(月)までに同課へ届いたものに限り受け付けます。

中小企業退職金共済制度のお知らせ

中小企業退職金共済制度は、中小企業で働く従業員のための退職金制度です。安全・確実・有利な同制度をご利用ください。

【制度の特長】
◆掛け金の一部を国が助成します。
◆パートタイマーの方も加入できます。

掛金は税法上、全額非課税になります。

お問い合わせ ▼中小企業退職金共済制度：中小企業退職金共済事業本部(☎03-3436-0151)▼補助制度：商工労政課(☎98-9155)

パスポートセンターからののお知らせ

住民基本台帳ネットワークシステムを利用することにより、4月1日から、パスポートを申請する際に住民票の添付が省略できるようになりました。

詳細については、お問い合わせください。

問い合わせ 埼玉県パスポートセンター(☎048-647-4040)

雇用再生集中支援事業等を開始しました

今後の不良債権処理の加速により、企業は雇用調整等を余儀なくされ、多くの失業者が発生することが予想されます。

埼玉労働局では、不良債権処理の影響により離職者の発生や出向休業等の雇用調整を行う事業主を対象に「雇用再生集中支援事業」

を行います。雇用調整を行う事業主は、雇用調整方針を作成し、労働局に提出してください。これをもとに、離職者等に対する再就職のための支援を行います。

日本赤十字社の事業資金を募集しています

日本赤十字社では、災害救護活動・国際救護活動・救急法等講習事業・血液事業・医療事業等、さまざまな事業を展開するために事業資金(社資)を募集しています。

特に5月には「赤十字運動月間」5月8日は「世界赤十字デー」になっていることから、5月を「赤十字社員増強運動(社資募集)月間」として、自治会や町内会、赤十字奉仕団等の協力を得て、次のおり事業資金(社資)の募集を行います。皆さんのご協力をお願いします。

目標額 20,465,900円

【実施主体】
●日本赤十字社埼玉県支部
●日本赤十字社埼玉県支部所沢市地区

ガソリン費補助制度の変更のお知らせ

平成15年度から、ガソリン費補助制度の対象が福祉タクシー補助対象と同じ範囲に拡大され、補助制度の利用が年度ごとの選択制となりました。

平成14年度は、一般社資に17,736,519円を、また、特別社資については個人・法人の方から13,280,000円のご協力をいただきました。皆さんのご協力に感謝申し上げます。

問い合わせ 福祉総務課(☎98-9113)

21日(木)までに消防本部予防課(けやき台1-13-11/☎94-1313)へ申し込み

上級救命講習会のご案内

とき 5月25日(月)午前8時45分～午後5時

労働保険の年度更新手続きのお知らせ

労働保険の平成14年度確定保険料と平成15年度概算保険料の申告・納付手続きの時期となりました。

申告書・納付書は、3月下旬に各事業主へ送付したパンフレット等の説明に従い作成し、保険料を添えて5月20日(木)までに銀行・郵便局等の金融機関へ提出してください。

なお、平成14年度確定申告は、雇用保険率が年度途中で改訂されているため注意が必要です。

開催します

【とき・ところ】
給油取扱所：6月10日(火)・熊谷市立文化センター文化会館、6月11日(水)・川越西文化会館

◆その他の施設：6月23日(月)・川越西文化会館、6月26日(木)・さいたま市文化センター、7月8日(火)・さいたま市民会館おおみや、7月9日(水)・川越西文化会館、7月23日(水)・埼玉県川越福祉センター

【受講義務者】
①取り扱ったことになった日から1年が経過する方

②前回講習を受けてから3年が経過する方

③免状取得後3年が経過する方

申し込み・問い合わせ 埼玉県収入証紙4,700円分と免状を持参のうえ、4月30日(水)～5月

21日(木)までに消防本部予防課(けやき台1-13-11/☎94-1313)へ申し込み

とき 5月25日(月)午前8時45分～午後5時

ところ 市消防本部(けやき台1-13-11)

内容 心肺蘇生法(人工呼吸・心臓マッサージ)、止血法、傷病者管理法、外傷の手当要領、搬送法等

対象 市内在住・在勤・在学の中学生以上の方。また、すでに上級救命講習を受講した方で、修了証の有効期限が切れる方

定員 申し込み先着40人
申し込み・問い合わせ 消防本部救急課(☎92-5146/土・日曜日、祝休日を除く午前9時～午後5時)へ電話申し込み

ミュージアム開館10周年記念テレビ番組公開録画の観覧者を募集します

【観覧者募集】
所沢市文化振興事業団では、市民文化センター・ミュージアム開館10周年を記念して、NHKのテレビ番組「あなたが主役・音楽のある街」の公開録画を行います。

この番組の観覧を希望する方を募集します。

とき 6月4日(水)午後7時～

ところ 市民文化センターミュージアム・大ホール

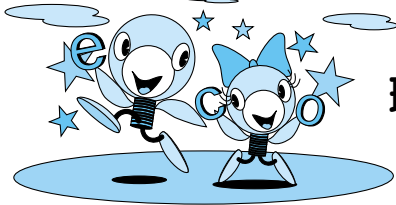
出演者 ▼指揮：小林研一郎▼トランペット：関山幸弘(N響首席奏者)▼オーケストラ：東京フィルハーモニー交響楽団▼司会：武内陶子(アナウンサー)

申し込み・問い合わせ 往復はがきの往信用裏面に郵便番号・住所・氏名・電話番号を、返信用表面に郵便番号・住所・氏名を明記し、5月14日(水)必着で(所沢市文化振興事業団「音楽のある街」係)〒399-042・並木1-9-1/☎98-6500へ

郵送(1枚につき2人をご招待します。ただし、応募者多数の場合は抽選になります)

エコとこ伝言板

第36回



環境にやさしい行動を応援します！

～各種補助制度のご案内～

「雨水や太陽光を有効に利用しよう」「空気を汚さないようにしよう」「生ごみの量を減らしたり、肥料にして有効に使おう」このように、日常生活の中で一人ひとりが環境を考えた暮らしをしていくことは非常に大切なことです。

市では、ISO14001に基づき、率先して環境に配慮した行動に取り組んでいます。また、これらの活動を通して節約できた経費を「環境還元予算」として、市民の皆さんの環境を考えた暮らしに「補助制度」という形で還元しています。

ぜひ、この補助制度を皆さんの自主的な活動にお役立てください。詳しくは、各担当課へお問い合わせください。

■ 雨水簡易貯留槽購入費補助制度

対象 小型雨水簡易貯留槽（45～200リットル）…雨水くん、雨水たまる君、天水尊

補助額 購入価格の1/2以内で、2万円を限度（1世帯2基まで）

■ 低公害車購入費補助制度

対象 低公害車（電気車、天然ガス車、メタノール車、ハイブリッド車）

補助額 購入の場合は車両本体価格の5%以内、リースの場合は車両本体価格の3%以内。いずれも10万円を限度

■ 住宅用太陽光発電システム設置費補助制度

◎平成15年度の受付開始日等詳細については、後日広報でお知らせします。

申請先・問い合わせ 市役所5階・環境総務課（☎998-9133）

■ 生ごみ処理機購入費補助制度

対象 微生物による分解消滅式または温風乾燥式等により、堆肥化・減量化することのできる電気式生ごみ処理機

補助額 購入価格の1/2以内で、25,000円を限度

■ 生ごみ処理容器購入費補助制度

対象 市であっせんする生ごみ処理容器（コンポスター）または同等の機能を持つもの

補助額 1基3,000円（1世帯2基まで）

■ EM生ごみ処理容器購入費補助制度

対象 市に登録している販売店から購入したEM生ごみ処理容器

補助額 購入価格の1/2以内で、3,000円を限度

申請先・問い合わせ 市役所5階・廃棄物対策課（☎998-9146）

皆さんの善意

- 【愛の福祉基金】 ●加藤一統様（200万円） ●所沢市PTA連合会東ブロック様（1,560円） ●財団法人埼玉YMCA様（10万円） ●第10回所沢市民クリスマス実行委員会様（10万円） ●ポイスカウト所沢第5団様（12,045円） ●大館忠平様（2万円） ●松葉晃一様（8,880円） ●社団法人日本競輪選手会埼玉支部様（11万円） ●東京西武学館様（781円） ●荻野末子様（2万2千円） ●株式会社ヘルク様（22,864円） ●所沢市立牛沼小学校PTA会様（1万円） ●
 - 【松井宮農研究会様】（3万円）
 - 【障害児童・母子家庭等のため】 ●松坂大輔様・和田一浩様・潮崎哲也様・高木大成様（西武ドームのシーブシート16席）
 - 【学校教育振興のため】 ●広沢一岐様（童叟集「少年期」50冊）
 - 【小・中学生文化スポーツ振興基金へ】 ●青梅信用金庫様（150万円）
 - 【老人ホーム亀鶴園へ】 ●けやき幼稚園父母会様（タオルほか78枚）
 - 【老人福祉センターうしめま荘へ】 ●鳥鷲の会様（暮盤・暮石一式）
 - 【消防本部警防課へ】 ●財団法人日本消防協会様（自動車1台）
- ※2月11日から3月10日までの受け付け分です。ありがとうございました。

わんぱく相撲大会所沢場所を開催します

とき 5月31日(出)／午前8時～午後5時

ところ JAいるま野所沢共販センター(下新井1423-1) 競技方法 ▼個人戦…学年別・男女別トーナメント ▼団体戦…5人1組によるトーナメント

対象 市内在住の小学生

参加費 200円

申し込み 参加申込用紙に必要事項を記入し、参加費を持参のうえ、4月30日(水)までに各小学校の子ども育成会または所沢青年会議所(宮本町1-1-2・旧市庁舎)土・日曜日、祝休日を除く午前10時～午後4時)へ申し込み

問い合わせ 所沢青年会議所(☎922-0502)

地球観測センター一般公開のお知らせ

環境月間の一環として地球観測センターを一般公開します。とき 5月31日(出)／午前10時～

午後4時

ところ 地球観測センター(比企郡鳩山町)

内容 ▼施設設備公開 ▼宇宙から見た地球の映像 ▼クイズラリー ▼ビデオ上映 ▼パソコン体験

問い合わせ 地球観測センター(☎998-1200)

ご利用ください

国民健康保険税の夜間・休日特別納税窓口を開設します

国民健康保険税が夜間・休日にも納税できます。日中や平日に時間がかれない方はご利用ください。期間中は、電話による納税相談も受け付けます。

とき ▼夜間：4月21日(月)～25日(金)、5月19日(月)～23日(金)／午後5時～8時 ▼休日：4月26日(土)、5月17日(日)、同24日(土)／午前8時30分～午後5時

ところ 市役所1階・国民健康保険課

問い合わせ 国民健康保険課(☎998-9131)

国民年金保険料の休日納付受け付けを行います

所沢社会保険事務所職員による国民年金保険料の休日納付受け付けを行います。平日に時間がかれず金融機関に行くことができない方はご利用ください。

とき 4月27日(日)／午前9時～午後4時

ところ 市役所1階・市民ホール

内容 平成13～15年度分の国民年金保険料の納付を受け付けます。

持ち物 保険料と納付書(納付書がない場合は年金手帳)

問い合わせ 所沢社会保険事務所(☎998-0100)

結婚相談室のご案内

結婚を希望される方に紹介・あつせんを行っています。相談および登録は無料ですので、お気軽にご利用ください。

ところ 旧市庁舎1階・相談室(宮本町1-1-2)

◎登録に必要な全身写真(サービス版)を1枚用意し、直接会場へお越しください。

問い合わせ 所沢市社会福祉協議会(☎995-0041)

勤労者支援資金のご案内

埼玉県勤労者向けの融資制度「勤労者支援資金」をご利用ください。

●応急資金
限度額 100万円
利率 2.2%

●一般生活資金
限度額 100万円
利率 2.5%

●教育資金
限度額 200万円
利率 1.9%

●育児・介護資金
限度額 120万円
利率 1.9%

対象 事故、傷病、葬儀等

対象 出産、結婚、自己啓発等

対象 高校、大学等の入学金、授業料等

対象 育児休業または介護休業により必要となった生活資金等

限度額 100万円

利率 1.9%

対象 失業により必要となった生活資金

利率は改正することがあります。別途、保証料(0.6～0.7%)が必要とす。

申し込み当たりの要件と金融機関の審査があります。

問い合わせ 県金融課(☎048-830-3801)

労働相談を開催します

とき 4月23日(水)／午後1時～4時

ところ 市役所2階204会議室

対象 勤労者(パート・アルバイトを含む)、事業主

内容 労使間のトラブル、日ごろ疑問に感じていること、直面している問題など

相談員 社会保険労務士、埼玉県西部労働工センター職員

◎直接会場へお越しください。就

業規則・給料明細・離職票等、資料になるものがあれば持参してください。

問い合わせ 商工労政課(☎998-9155)

募集します

職種 国民健康保険税収納員

募集人員 若干名

業務内容 国民健康保険税未納世帯を訪問し、保険税の徴収および納税の勧奨

勤務時間 午前9時～午後4時／週4日以内の勤務(ただし、1月のうち土・日曜日、祝休日に4日以上勤務可能な方)

応募資格 国民健康保険制度に対する理解と関心を持ち、積極的に勧奨活動ができ、原付バイクを運転できる方

採用予定日 6月1日(日)

応募先・問い合わせ 市役所1階・国民健康保険課に備え付けの応募書類に必要事項を記入のうえ、4月23日(水)～5月2日(金)までに同課(〒359-8501・並木1-1-1)へお送りください。

1-1/☎998-9131)へ申し込み(郵送可)

参加しませんか

フリーマーケットの参加者を募集します

市では、リサイクルふれあい館のオープニングイベントとして、フリーマーケットを開催します。これに伴い、フリーマーケットの参加者を募集します。

とき 5月10日(出)、11日(回)／午前10時～午後3時

ところ リサイクルふれあい館駐車場および親水広場(日比田620-1)

対象 市内在住の方

募集区画数 2日間とも申し込み先着65区画(このうち35区画は自動車持ち込み式です)

申し込み リサイクル運動市民の会統括本部(☎03-3226-6800)／月々金曜日の午前10時～正午、午後1時～4時)へ電話申し込み

問い合わせ リサイクルふれあい館(☎994-5374)