

●特にことわりのないものは発行日から申し込みを受け付けます。●費用等の記載がないものは無料です。

## お知らせ します

**児童扶養手当・特別児童扶養手当現況届(所得状況届)のお知らせ**

児童扶養手当・特別児童扶養手当を受給(支給停止中も含む)している方には、8月上旬に現況届(所得状況届)提出のお知らせを郵送しました。

**提出期限** ▼児童扶養手当：9月10日(月)まで ▼特別児童扶養手当：8月31日(金)まで (厳守)

**問い合わせ** 児童扶養手当は児童福祉課(☎98-9124)、特別児童扶養手当は障害福祉課(☎98-9110)へ

**国民年金保険料の納め忘れはありませんか**

平成13年度の国民年金保険料は、月額13,300円です。万一の事故や病気等で障害者になった場合や亡くなった場合に、

障害年金や遺族年金が受けられなくなってしまうことがありますので、納め忘れていた月がないか、再度確認をお願いします。

過去の保険料を納めていない月がある方は、2年を過ぎると納められなくなってしまう。未納のある方は、早めに納めるようにしましょう。

★平成14年4月から保険料の納付先が国(社会保険事務所)になります。

**問い合わせ** 所沢社会保険事務所(☎98-0100)、国民年金課(☎98-0095)

**観光農園を開園しています**

市内の観光農園が次の日程で開園しています。市民の皆さんの来園をお待ちしています。

- ふじ園：8月上旬～9月下旬
- なし狩り：8月中旬～9月下旬
- いちぼり：9月中旬～10月下旬
- 栗ひろい：9月上旬～9月下旬
- クワイ狩り：10月下旬～11月上旬

**問い合わせ** 所沢市観光協会事務局(☎98-9155・商工課内)

# 参議院議員通常選挙の開票結果を報告します

■埼玉県選出議員選挙得票数(敬称略)

候補者氏名	党派	埼玉県	所沢市
今澤まさかず	維新改進黨・新風	5,170	278
あまたつ武夫	社会民主党	108,237	5,755
<b>当</b> 山根りゅうじ	民主党	419,181	22,850
むらた文一	新社会党	12,144	462
こみやま泰子	自由党	345,810	19,513
<b>当</b> 高野ひろし	公明党	562,370	26,253
<b>当</b> さとう泰三	自由民主党	704,496	32,427
はやかわ忠孝	無所属	126,000	5,467
加藤盛雄	無所属	19,568	453
あべ幸代	日本共産党	376,501	21,569
林寛子	自由連合	66,676	2,568
小川たくや	無所属	24,853	1,222
山口節生	無所属	14,072	496

参議院議員通常選挙が、7月29日(日)に行われました。所沢市の当日有権者数は263,816人でした。埼玉県選出議員選挙の投票者数は143,579人で、投票率は54.42%。比例代表選出議員選挙は54.42%。比例代表選出議員選挙の得票数は割合が割愛します。

選挙の投票者数は143,684人で、投票率は54.46%でした。埼玉県選出議員の各候補者の得票数、当選者は次のとおりです。比例代表選出議員通常選挙の得票数は割合が割愛します。

## 納税はお済みですか?

- 市民税・県民税(第2期)
- 国民健康保険税(第2期)

▶納付は便利な口座振替で▶お申し込みは各金融機関・郵便局へ

**彩の国 人にもやさしいまびらひの賞の 対象作品を募集します**

県内の公共団体などで構成される「彩の国にやさしいまびらひづくり連絡協議会」では、高齢者や障害者をはじめ、誰もが使いやすい建築物の普及を促すため、表彰制度を設けています。その対象となる作品を募集します。

対象 人にもやさしい配慮がされ、平成8年4月以降に新築・改修された市内の建築物等や建築物に関連した活動、アイデアなど

留意事項 提出された応募用紙、図面など資料は原則として返却しません。また、受賞作品を中

心に作品集などで公開することがあります。なお、作品の選考にあたり、見学や調査等のお願いをすることがあります。

**申し込み・問い合わせ** 市役所2階・建築指導課(☎98-9180)に備え付けの応募用紙に写真を貼り、必要事項を明記のうえ、9月21日(金)までに同課へ提出してください。

**指定給水装置工事事業者を指定しました**

次の事業者を所沢市指定給水装置工事事業者として指定しました。

**事業者名等** ▼㈱中丸設備(あきる野市平沢447-1/☎0425-59-5487) ▼㈱山田設備工業(西東京市北町2-9-15/☎0424-21-1830) ▼㈱マルナカ設備工業(三芳町藤久保3943-3/☎0492-58-2343)

**問い合わせ** 水道部給水課(☎921-1002)

**下水道排水設備指定工事を指定しました**

次の工事を8月1日付けで、所沢市下水道排水設備指定工事に指定しました。

**事業者名等** ▼㈱大友興業(狭山市堀家804-8/☎9860093/代表者・大友敬嗣) ▼㈱マルナカ設備工業(三芳町藤久保3943-3/☎0492-58-2343/代表者・仲野清) ▼(0213)

**「さき草の展示会」を「観光ふじ園」で開催します**

所沢市観光協会では、夏の涼を誘う花と言われ、近年その姿を愛好する方が増えている「さき草の展示会」と「観光ふじ園」をめぐる無料バスを運行します。

ルートは、所沢駅西口バス乗り場3番から①長久寺②吾妻公民館③狭山湖駐車場を結んだ循環型で運行します。

とき 8月26日(日)/運行時刻は別表のとおり

**【おもな見どころ】**

- ①長久寺(平塚様宅)：「さき草」(芍薬)「銀河」(中津川・青葉・飛翔など)が見事に咲き誇ります。
- ②吾妻公民館：8月25日(土)、26日(日)、「さき草の展示会」が開かれます。特に銘花として珍重される「飛翔」が展示されます。
- ③狭山湖駐車場(二ヶ島ふじ園)組合：狭山湖周遊道路を5分ほど歩くこと、畑が一面に広がります。丘陵を利用して「さき草」畑はすばらしい眺めです。

市では、一般廃棄物の自区内処理の原則から、市内に新たな一般廃棄物最終処分場を計画するにあたり、基本構想の策定および候補地選定について広く市民の皆さんの意見を取り入れ、計画を進めていくため、次のとおり検討委員会委員を募集します。

**応募資格** ①本市に引き続き1年以上住所を有する方②昭和2年10月4日から昭和56年10月4日までに生まれた方③応募日現在において本市の審議会等の委員になっていない方

**募集人員** 4人(男女各2人)

**任期** 平成13年10月3日から15年10月2日まで

**応募方法** 市役所5階・清掃総務課、市役所1階・市政情報センター、各出張所に備え付けの応募用紙で9月3日(月)までに清掃総務課(〒359-8801・並木1-1-1)まで応募してください。

**抽選日** 9月14日(金)/午後2時

市役所5階502会議室

委員の決定は男女別に公開抽選で行いますが、当日応募者またはその代理人が来られない場合は、市職員が代わって抽選します。応募者が定員に満たない場合は応募者を委員とします。

**問い合わせ** 清掃総務課(☎98-9140)

**無料バス運行時刻表**

所沢駅	①長久寺		②吾妻公民館		③狭山湖駐車場	
	発	着	発	着	発	着
1	午前8時40分	-	午前8時55分	午前9時55分	午前9時15分	-
2	午前9時20分	午前9時55分	午前9時30分	午前9時35分	午前9時55分	午前9時20分
3	午前10時00分	午前10時35分	午前10時10分	午前10時15分	午前10時35分	午前10時00分
4	午前10時40分	午前11時15分	午前10時50分	午前10時55分	午前11時15分	午前10時40分
5	午前11時20分	午前11時55分	午前11時30分	午前11時35分	午前11時55分	午前11時20分
6	午後1時00分	午後0時35分	午後1時10分	午後1時15分	午後0時35分	午後1時00分
7	午後1時40分	午後2時15分	午後1時50分	午後1時55分	午後2時15分	午後1時40分
8	午後2時20分	午後2時55分	午後2時30分	午後2時35分	午後2時55分	午後2時20分
9	-	午後4時35分	-	-	-	午後4時00分

**「さき草の展示会」を「観光ふじ園」で開催します**

所沢市観光協会では、夏の涼を誘う花と言われ、近年その姿を愛好する方が増えている「さき草の展示会」と「観光ふじ園」をめぐる無料バスを運行します。

ルートは、所沢駅西口バス乗り場3番から①長久寺②吾妻公民館③狭山湖駐車場を結んだ循環型で運行します。

**「さき草の展示会」を「観光ふじ園」で開催します**

所沢市観光協会では、夏の涼を誘う花と言われ、近年その姿を愛好する方が増えている「さき草の展示会」と「観光ふじ園」をめぐる無料バスを運行します。

ルートは、所沢駅西口バス乗り場3番から①長久寺②吾妻公民館③狭山湖駐車場を結んだ循環型で運行します。

**9月の臨時休市**

9月12日(水)は休市します。

**問い合わせ** ㈱埼玉西部食品流通センター(☎945-1118)

## 参加 しませんか

**仮称所沢市第一一般廃棄物最終処分場基本構想等検討委員会委員を募集します**

市では、一般廃棄物の自区内処理の原則から、市内に新たな一般廃棄物最終処分場を計画するにあたり、基本構想の策定および候補地選定について広く市民の皆さんの意見を取り入れ、計画を進めていくため、次のとおり検討委員会委員を募集します。

**応募資格** ①本市に引き続き1年以上住所を有する方②昭和2年10月4日から昭和56年10月4日までに生まれた方③応募日現在において本市の審議会等の委員になっていない方

**募集人員** 4人(男女各2人)

**任期** 平成13年10月3日から15年10月2日まで

**応募方法** 市役所5階・清掃総務課、市役所1階・市政情報センター、各出張所に備え付けの応募用紙で9月3日(月)までに清掃総務課(〒359-8801・並木1-1-1)まで応募してください。

**抽選日** 9月14日(金)/午後2時

市役所5階502会議室

委員の決定は男女別に公開抽選で行いますが、当日応募者またはその代理人が来られない場合は、市職員が代わって抽選します。応募者が定員に満たない場合は応募者を委員とします。

**問い合わせ** 清掃総務課(☎98-9140)

**「さき草の展示会」を「観光ふじ園」で開催します**

所沢市観光協会では、夏の涼を誘う花と言われ、近年その姿を愛好する方が増えている「さき草の展示会」と「観光ふじ園」をめぐる無料バスを運行します。

ルートは、所沢駅西口バス乗り場3番から①長久寺②吾妻公民館③狭山湖駐車場を結んだ循環型で運行します。

**「さき草の展示会」を「観光ふじ園」で開催します**

所沢市観光協会では、夏の涼を誘う花と言われ、近年その姿を愛好する方が増えている「さき草の展示会」と「観光ふじ園」をめぐる無料バスを運行します。

ルートは、所沢駅西口バス乗り場3番から①長久寺②吾妻公民館③狭山湖駐車場を結んだ循環型で運行します。

**9月の臨時休市**

9月12日(水)は休市します。

**問い合わせ** ㈱埼玉西部食品流通センター(☎945-1118)

力できる方。ただし、業者の方はお断りします。

**参加費** 1区画(2.0×2.8m)、2日間で4,000円とし、250区画を募集します。ただし、1参加者1区画とし、参加費は、申し込み当日に徴収します。

**受付日時** 9月5日(水)/午前9時30分～10時

①先着順ではありませんので、受付時間内にお越しください。申し込み多数の場合は、受付時間終了後、抽選になります。

**受付場所** 市民体育館・アリーナ(並木5-3)

②上履き等を持参してください。

**その他** ①食品および生き物の販売は、一切禁止します②終了後、説明会を開催しますので、必ず参加してください③売れ残った品物は、必ず持ち帰ってください④募集要領を必ずご確認ください⑤会場内に車を乗り入れることはできません。

**問い合わせ** 所沢市市民フェスティバル実行委員会事務局(☎98-9083・自治振興課内)

**募集**

**ふれあい配食サービスのスタッフを募集します**

**募集人員** 若干名

**【調理スタッフ】**

勤務日時 火・水・金曜日/午前8時～正午

勤務施設 老人憩の家(てさし荘(北野1786-1))

**【運搬スタッフ】**

勤務日時 火・水・金曜日/午前9時30分～午後0時30分

応募資格 普通自動車運転免許を保持している方(オートマチック車限定不可)

①いずれも活動費があります。

**応募先・問い合わせ** 所沢市社会福祉協議会・ボランティアセンター(☎925-0041)

**「さき草の展示会」を「観光ふじ園」で開催します**

所沢市観光協会では、夏の涼を誘う花と言われ、近年その姿を愛好する方が増えている「さき草の展示会」と「観光ふじ園」をめぐる無料バスを運行します。

ルートは、所沢駅西口バス乗り場3番から①長久寺②吾妻公民館③狭山湖駐車場を結んだ循環型で運行します。

**「さき草の展示会」を「観光ふじ園」で開催します**

所沢市観光協会では、夏の涼を誘う花と言われ、近年その姿を愛好する方が増えている「さき草の展示会」と「観光ふじ園」をめぐる無料バスを運行します。

ルートは、所沢駅西口バス乗り場3番から①長久寺②吾妻公民館③狭山湖駐車場を結んだ循環型で運行します。

**9月の臨時休市**

9月12日(水)は休市します。

**問い合わせ** ㈱埼玉西部食品流通センター(☎945-1118)

**「さき草の展示会」を「観光ふじ園」で開催します**

所沢市観光協会では、夏の涼を誘う花と言われ、近年その姿を愛好する方が増えている「さき草の展示会」と「観光ふじ園」をめぐる無料バスを運行します。

ルートは、所沢駅西口バス乗り場3番から①長久寺②吾妻公民館③狭山湖駐車場を結んだ循環型で運行します。



# ご利用ください

## 市税の休日納税窓口を開設します

市税が休日にも納税できます。平日に時間がとれない方は、ご利用ください。電話による納税相談も受け付けます。

とき 8月26日(日)／午前8時30分～午後5時

ところ 市役所2階・収税課  
市税の内訳 個人の市・県民税、固定資産税・都市計画税、軽自動車税、特別土地保有税、事業所税など

## 労働相談を開催します

とき 8月22日(水)／午後1時～4時

ところ 市役所6階602会議室  
内容 労使間のトラブル、日ごろ疑問に感じていること、直面

している問題等  
対象 勤労者(パート、アルバイトを含む)、事業主  
相談員 埼玉県西部労働センター  
ター職員、社会保険労務士

●補助金額：補助金額は、補助対象事業に要する費用の3分の1以内の金額とし、60万円を限度とします。  
●補助対象者：次の要件をすべて満たしていることが必要です。

①補助対象事業を、主体的・計画的に実施しようとする事業者  
②環境マネジメントシステムの継続的な改善を行う事業者  
③市内に、事務所・工場、事業場、営業所・店舗を有する事業者  
④市税を完納している事業者  
問い合わせ 環境総務課(☎998-9133)

# 開催します

## おもちゃの病院を開院します

ひかり児童館では、ボランティアの先生が壊れたおもちゃを直し

てくれる「おもちゃの病院」を開院しています。

毎月第3土曜日に開催しています。

●補助対象者：次の要件をすべて満たしていることが必要です。

①補助対象事業を、主体的・計画的に実施しようとする事業者  
②環境マネジメントシステムの継続的な改善を行う事業者  
③市内に、事務所・工場、事業場、営業所・店舗を有する事業者  
④市税を完納している事業者  
問い合わせ 環境総務課(☎998-9133)

## 中心市街地活性化講演会を開催します

市では、中心市街地活性化基本計画の策定業務を進めています。計画策定の段階から市民参加による委員会等で審議し、市民と行政が一体となって中心市街地の将来像を見据えた事業等を立案していきます。

●補助対象者：次の要件をすべて満たしていることが必要です。

## 危険物取扱者保安講習を実施します

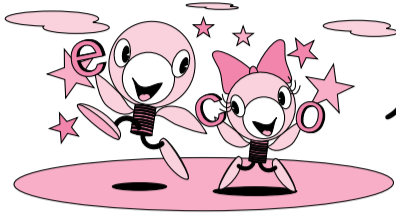
給油取扱所

日時：9月17日(月)・18日(火) 埼玉県川越福祉センター  
申し込み期限 8月30日(水)  
その他の施設

日時：10月5日(金)・6日(土) さいたま市文化センター  
申し込み期限 9月6日(水)

日時：10月17日(水)・18日(木) 狭山市市民会館  
申し込み期限 9月6日(水)

## エコと伝言板



### 第16回

## 公共交通機関のバリアフリー化 人と地球にやさしい 鉄道とバス

市では、高齢者や身体の不自由な方々にも気軽にバスや電車をご利用いただけるよう、事業者が行うバリアフリー化事業へ補助を行うなど、バリアフリーの推進を支援し、次の事業に取り組んでいます。

### ●鉄道駅の昇降機設置事業

西武池袋線小手指駅では、改札内からホームへ通じるエレベーターおよびエスカレーターの設置を、また改札外の自由通路にもエレベーターを設置します。また、JR東所沢駅では、改札内からホームへ通じるエスカレーターを設置します。

### ●ノンステップバス導入促進事業

西武バスでは、「航空公園駅～並木通り団地」などの路線に、超低床のノンステップバスを9台導入します。

バリアフリー化事業は“人にやさしい”視点から、多くの方に、輸送効率のよい鉄道やバスをご利用いただくことで、地球温暖化の原因となる二酸化炭素(CO<sub>2</sub>)排出量の削減も目指します。

例えばこの秋から、西武バスでは東京空港交通と共同して「所沢駅東口～東所沢駅経由～羽田空港」の間に朝夕4便ずつ、また、京成電鉄と共同して「所沢駅東口～東所沢駅経由～成田空港」へ往復8便の直通連絡バスを新設し、各空港へのアクセスがより便利になります。

皆さんも自家用車の使用を控え、なるべく公共交通機関をご利用ください。

問い合わせ 交通安全課(☎998-9140)

## “ストップ！ザ・地球温暖化” 夏季の省エネルギーのお願い

### ●地球温暖化とは…

地球温暖化とは、私たちの生活で使用するエネルギーから排出される二酸化炭素(CO<sub>2</sub>)が、まるで温室のように地球全体をくんでしまうことにより空気が暖められ、地球の平均気温が必要以上に高くなることです。IPCC(気象に関する国際機関)による最新の報告では、西暦2100年までに地球の平均気温は最大で約6℃上昇することが予測され、生態系や農業に大きな影響を与えると指摘されています。温暖化防止のため、省エネにご協力をお願いします。

- 冷房中の室温は、28℃以上に設定しましょう
- エアコンやテレビのつけっぱしはやめましょう
- 使用していない電気製品の主電源は切りましょう
- 使用していない部屋の照明はこまめに消しましょう
- 入浴時のシャワーの流しっぱしはやめましょう
- 食器洗いに使用するお湯の温度は低めにしましょう
- 短距離の移動にはなるべく徒歩や自転車を利用しましょう
- 自動車は急発進・空ぶかしせず経済速度で運転しましょう

問い合わせ 環境総務課(☎998-9133)

## 水漏れの修繕 9月の休日受付当番

所沢市水道部 ☎921-1100

水道部では24時間体制で水漏れにあたっています。修繕は、所沢市指定給水装置工事業者が行い、修繕にかかる費用は依頼主の負担となります。9月の休日受付当番は次のとおりです。

日(曜日)	当番	電話番号
1日(土)	荻野 設備	948-0705
2日(日)	増田 パイプ工業所	922-2914
8日(土)	石和 設備工業	993-8108
9日(日)	北田 住設工業	942-0020
15日(祝)	兼六 工業	922-1877
16日(日)	須田 設備	昼922-7022 夜922-0981
22日(土)	タジ マ	945-0100
23日(祝)	新井 設備工業	948-4013
24日(日)	金子 設備工業	944-0515
29日(土)	所沢 興業	995-2024
30日(日)	キノ シ	924-2728

対象 県内在住の60歳代前半で、自転車に乗ることができる全日程参加可能な方  
定員 40人(応募者多数の場合)

## ホームヘルパー養成研修(3級課程)を実施します

日常生活に支障のある高齢者や心身障害者の家庭を訪問し、家事など生活に必要な援助を行うホームヘルパーを養成する研修を実施します。

日程(全12日間)  
講義：9月28日(金)、10月2日(火)、同4日(木)、同5日(金)、同9日(火)、同11日(木)、同12日(金)、同16日(火)、同17日(水)、平成14年1月22日(火)  
実習：10月18日(水)～平成14年1月15日(火)のうち2日間、ただし、土・日曜日、祝日を除く。

ところ 旧市庁舎(宮本町1-1-1)ほか  
対象 県内在住の60歳代前半で、自転車に乗ることができる全日程参加可能な方  
定員 申し込み先着70人  
参加費 1,000円  
講師 EMC(有限環境経営コンサルティング研究所・味木美隆さん)  
申し込み・問い合わせ 所沢商工会議所(☎924-5081)

## ISO14001入門セミナーを開催します

市および所沢商工会議所では、環境問題に取り組む企業・事業所を積極的に支援するため、ISO14001集団認証取得を目標とした入門セミナーを開催します。

とき 9月14日(金)／午前10時～午後5時

ところ 所沢商工会議所301会議室(宮本町1-1-2)  
定員 申し込み先着70人  
参加費 1,000円  
講師 EMC(有限環境経営コンサルティング研究所・味木美隆さん)  
申し込み・問い合わせ 所沢商工会議所(☎924-5081)

い、次の①～③に該当する方  
①取り扱ったことになった日から1年を経過する方  
②前回講習を受けてから3年を経過する方  
③免状取得後3年を経過する方

申し込み・問い合わせ 埼玉県岸井隆幸さん(委員会委員長)  
当日直接会場へお越しください。  
問い合わせ 都市計画課(☎998-9192)

申し込み期限 8月30日(水)  
申し込み期限 9月6日(水)  
申し込み期限 9月6日(水)

費用 テキスト代3,060円のみ自己負担  
申込方法 往復はがきに①郵便番号②住所③氏名④電話番号⑤生年月日⑥修了後の活動予定を明記して、8月31日(金)(必着)までに(財)埼玉県高齢者生きがい振興財団就業促進課(〒336-0824・さいたま市上大久保5-1-9/☎048-855-0056)へ

申し込み期限 8月30日(水)  
申し込み期限 9月6日(水)

申し込み期限 9月6日(水)