

# お知らせ します

## ももこのきこ 障害・遺族年金です

年金は、「年をとってから受け取るもの」だけではありません。意外と知られていないのが、障害・遺族年金の存在です。万一の

ときは、障害基礎年金(事故・病気で障害者になったとき)、遺族基礎年金(一家の生計を支えていた人が亡くなったとき)を受け取ることができる。

ただし、国民年金に加入し保険料を納めているなど、一定の条件を満たしていないと受け取ることができません。[注意]ご注意ください。

問い合わせ 国民年金課 (☎998-9006)

## 児童扶養手当のお知らせ

### ■児童扶養手当支給対象

次のいずれかに該当する18歳に達する日以降の3月31日までの児童を養育している母、または養育

者の方(所得制限あり)  
①父母が離婚した児童  
②父が死亡した児童  
③父が重度の障害をもつ児童  
④その他の理由で父がいない児童

方先着500人に、ラベンダーとエヒネの苗を1本ずつ差し上げます。苗が無くなりしだい終了します。各自で持ち帰りの用袋を用意してください。

とき 6月26日(火)午前10時～(雨天決行)  
配布場所 市役所西側・正面入口前広場  
◎100円玉硬貨を用意してください。

問い合わせ みどり保全課 (☎998-9007)

社会福祉協議会・会費協賛のお礼とお願い  
社会福祉協議会は、地域福祉活動の振興や在宅福祉サービスを提供する民間福祉団体として、さまざまな事業に取り組んでいます。平成12年度会費募集については、総額13,649,362円のご協賛をいただき、ありがとうございました。今年も市民の皆さまのご協賛をよろしくお願います。

実施期間 7月1日(日)から8月31日(日)まで  
問い合わせ 所沢市社会福祉協議会 (☎998-9202)

第22回所沢市民フェスティバルのポスターを募集します  
募集期間 7月23日(月)まで(必着)  
作品規格 B2判で未発表のもの1人1点  
応募方法 ポスター募集要領(各公民館、コミュニティセンター、市役所低層棟1階・自治振興課に備え付け、およびホームページ <http://www.toko-fes.com/>)

就学相談のご案内  
来年度入学予定のお子さんの就学相談を行っています。

固定資産税(家屋)の1音調査のお願い  
市では現在、航空写真をもとに家屋の課税漏れや減失漏れを把握し、固定資産税の適正・公平な課税のため、6月1日から1音調査を実施しています。

指定給水装置工事業者の指定  
次の事業者を所沢市指定給水装置工事業者として指定しました。  
●(有)英進工業(中富1842-2 / ☎943-6155 / 代表者・小沢英之)  
問い合わせ 水道部給水課 (☎921-1082)

水道メーターの購入・修繕の入札を実施します  
市では、水道メーターの購入と修繕にあたり、より競争性と透明性を確保するため、次のおの制限付一般競争入札を実施します。

平成13年度市町村振興宝くじ(サマージャンボ)を発売します  
この宝くじの収益金は、市町村の明るく住み良いまちづくりに役立てられます。

7月の臨時休市  
7月4日(水)、25日(水)は臨時休市です。

所沢総合食品地方卸売市場のご利用のお知らせ  
市場の一般開放  
毎月第2・4土曜日/午前9時～正午は一般の皆さまもご利用できます。

聴覚・言語障害者の入所者を募集します  
施設名 国立身体障害者リハビリテーションセンター(並木4-1)

所沢市下水道排水設備指定工事店の指定  
次の工事店について、平成13年6月1日付けで所沢市下水道排水設備指定工事店に指定しました。

●(有)岡設備(北野18663-2 / ☎949-0513 / 代表者・田中宏司)  
●(有)岡設備工業(東松山市幸町4-21 / ☎0499-323396 / 代表者・岡秀男)  
●(株)三浦建設(粕谷2008-4 / ☎949-9545 / 代表者・三浦末蔵)

●(有)神田設備工業(新座市本多1-12-5 / ☎048-478-1744 / 代表者・神田正一)  
●(有)英進工業(中富1842-2 / ☎943-6155 / 代表者・小沢英之)  
●(有)岩淵工業(入間市小谷田3-3-15 / ☎945-0008 / 代表者・岩淵浩之)

問い合わせ 下水道総務課 (☎998-9213)

平成13年度市町村振興宝くじ(サマージャンボ)を発売します  
この宝くじの収益金は、市町村の明るく住み良いまちづくりに役立てられます。

発売期間 7月16日(月)から8月3日(日)まで  
問い合わせ (株)埼玉市町村振興協会 (☎048-827-5004)

市場の一般開放  
毎月第2・4土曜日/午前9時～正午は一般の皆さまもご利用できます。

7月の臨時休市  
7月4日(水)、25日(水)は臨時休市です。

所沢総合食品地方卸売市場のご利用のお知らせ  
市場の一般開放  
毎月第2・4土曜日/午前9時～正午は一般の皆さまもご利用できます。

問い合わせ (株)埼玉西部食品流通センター (☎945-1118)

聴覚・言語障害者の入所者を募集します  
施設名 国立身体障害者リハビリテーションセンター(並木4-1)

対象 身体障害者手帳の交付を受けた15歳以上の方  
【入所月・入所申請書提出期限】  
●4月に入所する場合：前年の9月30日まで  
●9月および1月に入所する場合：随時受け付け  
受付窓口 市役所高層棟1階・障害福祉課  
問い合わせ 同センター (☎998-3100・内線2210)

# 患者負担の特例のごあんない

## 国民健康保険加入者の方へ

### ■入院時食事標準負担額の特例

入院時の食事についての標準負担額は、平成13年1月診療分から1日780円です。次に該当する方には減免制度が設けられています。

対象 世帯主およびその世帯に属する被保険者全員が市民税非課税の方  
減免後の標準負担額 1日650円。さらに過去1年間の入院日数が90日を超える場合には、1日500円になります。

申請時の持ち物 国民健康保険証、印鑑  
■特定疾病療養者の特例

次の①または②の疾病にかかる治療を受けた方が、1か月間に同一の保険医療機関等に支払う一部負担金の合計額が1万円を超える場合、特定疾病療養受療証を提示することで、超過した分を支払う必要がなくなります。

①血漿分画製剤を投与している先天性血液凝固第Ⅷ因子障害または先天性血液凝固第Ⅸ因子障害等  
②人工透析治療を行う必要がある慢性腎不全

申請時の持ち物 国民健康保険証、印鑑、特定疾病にかかっていることの証明書類(慢性腎不全に係る更生医療券・医師の意見書等)  
申請先・問い合わせ 市役所低層棟1階・国民健康保険課 (☎998-9131)

## 老人保健特定疾病療養者の方へ

次の①～③の疾病にかかる治療を受けた方が、1か月間に同一の保険医療機関等に支払う一部負担金の合計額が1万円を超える場合、老人保健特定疾病療養受療証を提示することで、超過した分を支払う必要がなくなります(食事標準負担額を除く)。

①人工腎臓を実施している慢性腎不全  
②血友病  
③抗ウイルス剤を投与している後天性免疫不全症候群(HIV感染を含み、厚生労働大臣の定めるものに限る)

申請時の持ち物 健康保険証、老人保健法医療受給者証、印鑑、特定疾病にかかっていることの証明書類(健康保険法等の特定疾病療養受療証、慢性腎不全に係る更生医療券、医師の意見書等)  
申請先・問い合わせ 市役所高層棟1階・福祉総務課 (☎998-9113)

内容 明るい選挙を推し進めることを表すもの  
対象 小・中学生および高校生  
画材 描画材料は自由(紙や布等、絵の具材料だけに限らない)  
大きさの基準 四つ切(542mm X 382mm)、ハッチ(382mm X 271mm)、もしくはそれに準ずる大きさの画用紙

応募上の注意 ①作品の裏右下に県名、学校名、学年、氏名(ふりがな)、性別を記入②市立小・中学校と市内にある県立高等学校の在校生は、各学校を通して提出してください。  
審査および賞 第1次審査(市)の特選を第2次審査(県)へ提

出し、入選作品は、第3次審査(中央審査)に送られます。出品者全員に記念品を贈呈し、入賞者には賞品を贈呈します。

応募先・問い合わせ 9月7日(金)までに市役所4階・選挙管理委員会事務局 (☎998-9259)へ提出してください。

指定給水装置工事業者の指定  
次の事業者を所沢市指定給水装置工事業者として指定しました。  
●(有)英進工業(中富1842-2 / ☎943-6155 / 代表者・小沢英之)  
問い合わせ 水道部給水課 (☎921-1082)

水道メーターの購入・修繕の入札を実施します  
市では、水道メーターの購入と修繕にあたり、より競争性と透明性を確保するため、次のおの制限付一般競争入札を実施します。

平成13年度市町村振興宝くじ(サマージャンボ)を発売します  
この宝くじの収益金は、市町村の明るく住み良いまちづくりに役立てられます。

発売期間 7月16日(月)から8月3日(日)まで  
問い合わせ (株)埼玉市町村振興協会 (☎048-827-5004)

市場の一般開放  
毎月第2・4土曜日/午前9時～正午は一般の皆さまもご利用できます。

7月の臨時休市  
7月4日(水)、25日(水)は臨時休市です。

所沢総合食品地方卸売市場のご利用のお知らせ  
市場の一般開放  
毎月第2・4土曜日/午前9時～正午は一般の皆さまもご利用できます。

問い合わせ (株)埼玉西部食品流通センター (☎945-1118)

聴覚・言語障害者の入所者を募集します  
施設名 国立身体障害者リハビリテーションセンター(並木4-1)

対象 身体障害者手帳の交付を受けた15歳以上の方  
【入所月・入所申請書提出期限】  
●4月に入所する場合：前年の9月30日まで  
●9月および1月に入所する場合：随時受け付け  
受付窓口 市役所高層棟1階・障害福祉課  
問い合わせ 同センター (☎998-3100・内線2210)

●特にことわりのないものは発行日から申し込みを受け付けます。●費用等の記載がないものは無料です。

### 水道部のホームページが できました

蛇口を開けると「さくさく」水が湧き出るとは、当たり前。でも、あまりにも私たちの身近にあるため、このありがたさを忘れがちです。水は、いつかたりとも欠かすことのできない大切なものです。この大切な水を無駄なく、より便利にお使いいただくために、水道部独自のホームページを作りました。どうぞご利用ください。

【アドレス】  
http://www.tokorozawa-city.watworks.com/

問い合わせ 水道部総務課 (☎921-1004)

### 確定申告書が新しくなります

平成14年1月から所得税の確定申告書が新しくなります。

詳しくは、最寄りの税務署に備え付けのパンフレットをご覧ください。だくか、次のホームページをご覧ください。

## ホームシティとところざわ賞を 募集します

市では、人・自然・環境に配慮してつくられ、地球や人にやさしい建築物や構造物の中から、優れたものを「エコシティとところざわ賞」として表彰しています。なお、単に自然だけのものは除きます。

応募方法 市役所2階・都市計画課、または各出張所にある応募用紙に必要事項を記入し、写真を貼って提出してください。

募集期間 8月31日(金)まで  
発表 平成13年11月以降

### 過去の受賞例

- 雨水や太陽熱など、自然エネルギーを生活の中に積極的に取り入れているもの
- 敷地の角や外周に樹木や植物を植えて周辺地域の景観づくりに配慮したもの
- 集合住宅の中庭に小山をつくり、そこをテラやクヌギなどの武蔵



過去の受賞例

【関東信越国税局ホームページ】  
http://www.kantoshinetsu.nta.go.jp

【国税局ホームページ】  
http://www.nta.go.jp

お問い合わせ 所沢税務署総務課 ☎993-9111・内線2055

### おわびと訂正

広報6月5日号に掲載した次の人権擁護委員の表記に誤りがありました。おわびして訂正します。

● 野嶋 隆 (榎町14-1/☎9245507)

### 納税はお済みですか?

■ 市民税・県民税 (第1期)

▶ 納税は便利な口座振替で。  
▶ お申し込みは各金融機関・郵便局へ。

## ご利用 ください

### 体験農場・新規オープン 利用者を募集します

市では、中富南に市内で6番目の体験農場を新設し、次のとおり利用者を募集します。

所在地 中富南3-11-5ほか  
区画数 87区画(1区画約20㎡)  
利用期間 平成13年8月～平成15年2月の約1年半  
利用金額 年間2,000円(ただし、今年度は1,000円)

### 対象

市内在住の方  
利用区分 抽選で決定  
申し込みは1世帯につき1区画です。また、現在市の体験農場をご利用の世帯は、申し込みできません。

申し込み・問い合わせ 7月4日(木)までに抽選結果返信用の官製はがきを持参のうえ、市役所7階・農政課(☎993-9158)へ直接申し込みください(郵送不可)。

### 労働相談を開催します

とき 6月27日(水)午後1時～4時  
ところ 市役所7階701会議室  
内容 労使間のトラブル、日ごろ疑問に感じていること、直面している問題等

対象 勤労者(パート、アルバイトを含む)、事業主  
相談員 埼玉県西部労働商工センター職員、社会保険労務士

直接会場へお越しください。就業規則・離職票等、資料となるものがあれば持参してください。

問い合わせ 商工課(☎993-9155)

### 視覚障害者用点字パソコンの 利用のじあんない

視覚障害者で、点字パソコンおよび点字プリンタを利用してみたい方は、所沢サン・アビリティ

ズ(上安松1286-7/☎995-1301)にある音声付きの点字パソコンを利用できます。

初心者には、ボランティアが操作方法を指導します。

問い合わせ 障害福祉課(☎993-9116/FAX993-1147)

### 身体障害者のための無料運転 教習のじあんない

講習会場 身体障害者運転能力開発訓練センター・東園自動車教習所(新座市堀ノ内2-1-46)

対象 就職するため自動車運転免許を取得したい身体障害者手帳所持者で、公共職業安定所に求職登録し、運転免許試験場の適性検査に合格し、センターが入所を認めた方

期間 3か月間(入所日は1、4、7、10月各月初め)  
定員 各期25人  
◎ 検定料などで約35,000円が自己負担になります。また有料の身障者専用宿舎があります。

申し込み・問い合わせ 入所前月10日までに同センター(☎481-7111)へ

## 開催 します

### 社会福祉大会を開催します

とき 7月6日(金)午後1時～(受け付けは正午から)  
ところ 市民文化センター・ミューズ・マキールホール  
内容 ▼第1部:式典(表彰・大会宣言等) ▼第2部:アトラクション

問い合わせ 所沢市社会福祉協議会(☎2680002)

### 柳瀬川流域水循環シンポジウム を開催します

とき 7月8日(日)午前11時～午後4時30分  
ところ 並木小学校(並木6-2)  
内容 柳瀬川流域の水循環に関する現在までの検討内容を広く

## 勤労者住宅資金貸付が 利用しやすくなりました

市では、住宅の新築、改築、増築、補修および購入、ならびに宅地を購入される勤労者の方に、融資を行っています。今年度規則改正を行い、下表のとおり、貸付条件が緩和されましたので、ご利用ください。

### ■貸付内容

貸付方法	貸付限度額	利率(変動)	保証料	貸付期間	償還期限	借入者給与収入上限額
有担保方式	1,500万円 (1,200万円)	年1.815% (年1.94%)	年0.24%	30年以内 ★貸付金額によります。 (25年以内)	70歳まで	制限なし (1,000万円未満)
無担保方式	500万円	年2.615% (年2.74%)	償還回数ごとに1万円当りの額を設定	200万円超は15年以内 200万円以下は10年以内	65歳まで	制限なし (1,000万円未満)

◎ ( ) 内は、改正前の条件です。

対象 次のすべての要件を備えている方

- ① 市内に居住し、住民登録をしている方。またはこれから居住しようとする方で住民登録することが確実な方。外国人の方は、市内に1年以上居住し、永住が許可されている方
- ② 同一事業所に2年以上勤務している方
- ③ 安定した収入があり、返済能力があると認められる方
- ④ 年齢20歳以上60歳以下の方
- ⑤ 資金利用者の名義で所有権登記ができる方

◎ 市の貸付資格認定後、指定金融機関で貸し付けの審査があります。予算の範囲内で貸し付けますので、お早めに申し込みください。  
案内書の配布場所 市役所7階・商工課、各出張所、市民課サービスコーナー(狭山ヶ丘コミュニティセンター、所沢駅西口)  
問い合わせ 商工課(☎998-9155)

公表し、広く意見を聴きます。

問い合わせ 河川治水課(☎993-9375)

### 彩の国大使・西武ライオンズ 応援団を募集します

彩の国大使・西武ライオンズの応援団を募集し、土屋県知事を団長として、西武ライオンズに熱い声援を送ります。

とき 7月28日(土)午後4時～  
集合 西武新宿線本川越駅前  
ところ 西武ドーム(内野自由席)  
・立ち見になる場合有り)

現地解散します。

問い合わせ 西武対日本ハム  
内容 応援のほか、専用列車内のライオンズグッズ抽選会、アトラクションとして抽選で選手との記念撮影、スピードガン測定を実施します。

参加費 ▼大人:1,000円 ▼中学生以下:500円

定員 1,000人(応募者多数の場合は抽選)

申し込み・問い合わせ 7月12日(木)必着で、往復はがきに住所、氏名、電話番号、大人・子ども別の参加人数を明記して埼玉県県民生活課(〒330-8501・さいたま市高砂3-15-1/☎048-830-3192)へ

### 健康セミナーを開催します

とき 7月2日(月)午後2時～3時30分  
ところ 国立西埼玉中央病院・研修棟(若狭2-167-1)  
内容 骨粗しょう症 ―治療法と日常生活の留意点―

講師 同病院整形外科医長・滝澤博さん  
問い合わせ 国立西埼玉中央病院(☎948-1111)

### 市町村職員等採用にかかる セミナーのじあんない

市町村保健婦(士)採用交流セミナー  
とき 7月24日(火)正午～午後

定員 申し込み先着200人  
申し込み利用者は15人までです。  
申し込み・問い合わせ 電話で障害福祉課(☎998-9116)へ

3時  
ところ 大宮ソニックシティ・第1展示場

市町村職員採用合同説明会  
とき 7月25日(水)正午～午後4時

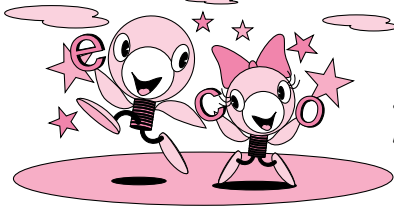
ところ 大宮ソニックシティ・第1～第5展示場  
問い合わせ 彩の国さいたまづくり広域連合交流・確保部(☎048-8307747)

### 障害児者およびその家族を 野球観戦にご招待します

とき 7月27日(金)午後6時試合同開始  
ところ 西武ドーム  
試合 西武対日本ハム  
対象 在宅の障害児者および家族(家族は付き添いとして2人まで)

定員 申し込み先着200人  
申し込み利用者は15人までです。  
申し込み・問い合わせ 電話で障害福祉課(☎998-9116)へ

### エコと伝言板



第14回  
省エネは地球にやさしい  
ダイエット  
所沢の身近な自然  
に学ぼう!!

### 環境ふれあい教室のごあんない ～水生生物調査～

環境ふれあい教室は、次世代を担う子どもたちを対象に『所沢市の身近な環境に直接ふれあう』という実際の体験をとおして、市内の環境の様子やその大切さについて学んでいただく事業です。子どもたちがこの体験を通じて、日常生活の中から、環境にやさしい行動を実践していただくことを目的としています。



昨年の水生生物調査の様子

昨年からはじめたこの教室では、今回の「水生生物調査」のほか、雑木林をテーマとした体験学習を、9月下旬から10月上旬に予定しています。

とき 7月25日(水)／午前8時30分～午後3時(天候等の理由により延期または中止する場合あり)  
ところ 市役所と柳瀬川下流域  
対象 小学4～6年生(親子での参加も可)  
定員 申し込み先着50人  
◎昼食は持参してください。参加者には、記念品を差し上げます。  
申し込み・問い合わせ 環境総務課(☎998-9133)

### 水生生物調査とは

今年の水生生物調査は、柳瀬川にすんでいる生物を採取し、その生物の分類などを実際に行いながら、柳瀬川の水質状況を自分たちの目で確かめます。また、いろいろな水生生物が息づく柳瀬川の姿を通して、川の環境についてみんなで考えてみます。

### 第9回所沢市環境フォーラムのお知らせ ～次代につなげよう、ふるさと所沢への思い～

経済優先の20世紀から環境優先の21世紀へ。少しでも良い環境を次代につなげていくために「ふるさと所沢」への思いが、その出発点になるはず。

とき 6月23日(土)／午後1時30分～(開場は午後1時)  
ところ 市民文化センターミュージック・マーキーホール  
内容 ▶メッセージ…映像と音楽で綴る“ふるさと所沢”の風景▶講演…環境の21世紀“日本の進路”▶所沢市環境推進活動功労表彰式  
講師 月刊「地球環境」編集長・川野智弘さん  
◎先着600人の方に家庭で使えるエコグッズを差し上げます。  
申し込み・問い合わせ 環境総務課(☎998-9133)

### 水漏れの修繕 7月の休日受付当番 所沢市水道部 ☎921-1100


水道部では24時間体制で水漏れにあたっています。修繕は、所沢市指定給水装置工事事業者が行い、費用は依頼主の負担となります。7月の休日受付当番は次のとおりです。

日(曜日)	当番	電話番号
1日(日)	(有)水村設備工業	948-4455
7日(土)	(有)仲水道工事店	922-5273
8日(日)	(有)平塚設備工業	923-5778
14日(土)	(有)地水工業	948-1987
15日(日)	(有)本田技管	948-1300
20日(金)	(有)あざま管工	昼 942-3771 夜 942-4520
21日(土)	(有)須田設備	昼 922-7022 夜 922-0981
22日(日)	協立管工	昼 948-5515 夜 924-0337
28日(土)	小寺水道工業(有)	944-0906
29日(日)	(株)糟谷設備工業所	昼 923-8888 夜 923-8349

試験日 ▼第1次試験：9月2日(日) ▼第2次試験：10月11日(木) 18日(木)のうち指定する日  
試験地 ▼第1次試験：さいたま市ほか ▼第2次試験：第1次試験会場  
応募資格 昭和56年4月2日～昭和59年4月1日に生まれた方  
試験日 ▼第1次試験：9月2日(日) ▼第2次試験：10月11日(木) 18日(木)のうち指定する日  
試験地 ▼第1次試験：さいたま市ほか ▼第2次試験：第1次試験会場

試験合格通知書で指定試験科目 ▼第1次試験：教養試験、適性試験、作文試験 ▼第2次試験：人物試験、身体検査  
発表日 ▼第1次試験：10月5日(金) ▼最終合格：11月8日(木)  
採用日 平成14年4月1日  
応募方法 6月27日(水)までに、最寄りの税務署で配布している申込用紙に必要事項を明記のうえ、人事院関東事務局(〒330-9712・さいたま市上落合2-11-1)に提出してください。  
問い合わせ 所沢税務署総務課 ☎993-9111・内線2005

市議会議員の森田俊明さん(53歳/和ヶ原1-39-5)が、6月4日死去されました。森田さんは、平成3年から現在まで3期にわたり市議会議員を務め、この間市議会副議長や常任委員会委員長等を歴任するなど、市政を通じ、地域の発展に尽力されました。故人のご冥福をお祈りいたします。



市議会議員 森田俊明さん死去

に基づく講義、実技、実習  
◎修了した方には修了証明書を交付します。  
資格 全日参加可能な市内在住の60歳までの方  
定員 40人(応募者多数の場合は抽選)  
会場 旧市庁舎、保健センターほか  
受講費用 25,000円(受講料、テキスト代等)  
応募先・問い合わせ 6月20日(水)～22日(金)／午前9時～午後5時に、封筒と80円切手各1枚を持参のうえ、本人が直接所沢市社会福祉協議会(宮本町1-1-2・旧市庁舎1階) ☎929-1702)で手続きをしてください(電話不可)。  
上級救命講習会を開催します  
とき 7月15日(日)／午前8時45分～午後5時  
ところ 消防本部(けやき台1-13-11)  
内容 心肺蘇生法(人工呼吸、心臓マッサージ)、止血法、傷病者管理法、外傷の手当要領等

対象 市内在住、在勤、在学の中学生以上の方。また、既に上級救命講習会を受講した方で、修了証の有効期限が切れる方  
定員 申し込み先着40人  
申し込み・問い合わせ 消防本部 救急課(☎922-5146)土・日曜日・祝日を除く午前9時～午後5時)  
参加 しませんか  
所沢市情報公開・個人情報保護審議会委員を募集します  
市では、情報公開制度および個人情報保護制度の適正かつ円滑な運営に関し、広く市民等の意見を反映するため、所沢市情報公開・個人情報保護審議会委員を募集します。  
応募資格 ①市内に引き続き1年以上住所を有する方②昭和2年10月2日から昭和56年10月2日までに生まれた方③応募日現在他の審議会等の委員になつていない方  
募集人員 男女各1人  
任期 平成13年10月から平成15年9月まで  
応募方法 市役所1階・市政情報センターまたは各出張所に備え付けの応募用紙に必要事項を記入のうえ、7月5日(木)(消印有効)までに市政情報センターに提出してください(郵送可)。  
抽選日 7月23日(月)／午前10時～午後6時  
・市役所6階604会議室  
◎委員の決定は、公開抽選で行います。応募者またはその代理人が来られない場合、市職員が代わって抽選します。また、応募者が定員に満たない場合は応募者を委員とします。審議会の概要については、市政情報センターで配布しています。  
問い合わせ 市政情報センター(☎998-92006)

光の園の活動を体験する中学生を募集します  
光の園は知的な障害のある方たちの通所施設です。地域に住んでいる中学生との交流を持つことを目的に半日体験を行います。  
とき ①7月23日(月)～8月3日(金)②8月20日(月)～31日(金)(土・日曜日・休日は除く)／午前9時～正午または午後1時～4時  
ところ 光の園(東狭山ヶ丘6-28033-2)  
内容 仕事(リサイクル活動・手芸・野菜作り・美術)、散歩、サークル活動など  
問い合わせ 光の園(☎922-8141)

嘱託職員を募集します  
募集人員 1人  
勤務地 生涯学習センター(泉町1806-1-1)  
勤務内容 生涯学習センター事業の運営業務・庶務事務ほか  
雇用予定期間 平成13年8月1日～平成14年3月31日  
勤務日等 週4日・30時間勤務／午前8時30分～午後5時(1日)

夏期臨時保育士を募集します  
募集人員 若干名  
勤務期間 7月下旬～8月下旬  
勤務時間 午前8時30分～午後5時(1日7・5時間)  
時給 ▼有資格者：930円 ▼無資格者：890円  
通勤手当 条件により支給  
◎有資格者、保育士資格取得のために勉強中の学生等や期間中、継続的に勤務できる方を優先します。  
応募先・問い合わせ 7月9日(月)必着で市役所1階・児童福祉課(☎998-9124)へ履歴書を提出してください。

非常勤看護士(婦)職員を募集します  
募集人員 若干名  
応募資格 看護士(婦)の免許を有し50歳未満の方  
勤務地 ところ荘老人デイサービスセンター(宮本町1-2-35)ほか  
勤務日 週3日程度  
給与・待遇 所沢市社会福祉協議会の規定による  
応募先・問い合わせ 6月26日(水)までに、所沢市社会福祉協議会(宮本町1-1-2・旧市庁舎1階) ☎926-2002)へ履歴書および資格証明書の写しを持参してください(郵送可)。

訪問介護員養成研修(2級課程)受講生を募集します  
研修期間 7月10日～10月中旬／1日6時間程度、週2日間の予定で実施(13.5時間程度)  
研修内容 厚生労働省の定める訪問介護員養成研修事業実施要綱

募集人員 若干名  
勤務期間 7月下旬～8月下旬  
勤務時間 午前8時30分～午後5時(1日7・5時間)  
時給 ▼有資格者：930円 ▼無資格者：890円  
通勤手当 条件により支給  
◎有資格者、保育士資格取得のために勉強中の学生等や期間中、継続的に勤務できる方を優先します。  
応募先・問い合わせ 7月9日(月)必着で市役所1階・児童福祉課(☎998-9124)へ履歴書を提出してください。

試験合格通知書で指定試験科目 ▼第1次試験：教養試験、適性試験、作文試験 ▼第2次試験：人物試験、身体検査  
発表日 ▼第1次試験：10月5日(金) ▼最終合格：11月8日(木)  
採用日 平成14年4月1日  
応募方法 6月27日(水)までに、最寄りの税務署で配布している申込用紙に必要事項を明記のうえ、人事院関東事務局(〒330-9712・さいたま市上落合2-11-1)に提出してください。  
問い合わせ 所沢税務署総務課 ☎993-9111・内線2005

試験合格通知書で指定試験科目 ▼第1次試験：教養試験、適性試験、作文試験 ▼第2次試験：人物試験、身体検査  
発表日 ▼第1次試験：10月5日(金) ▼最終合格：11月8日(木)  
採用日 平成14年4月1日  
応募方法 6月27日(水)までに、最寄りの税務署で配布している申込用紙に必要事項を明記のうえ、人事院関東事務局(〒330-9712・さいたま市上落合2-11-1)に提出してください。  
問い合わせ 所沢税務署総務課 ☎993-9111・内線2005

試験合格通知書で指定試験科目 ▼第1次試験：教養試験、適性試験、作文試験 ▼第2次試験：人物試験、身体検査  
発表日 ▼第1次試験：10月5日(金) ▼最終合格：11月8日(木)  
採用日 平成14年4月1日  
応募方法 6月27日(水)までに、最寄りの税務署で配布している申込用紙に必要事項を明記のうえ、人事院関東事務局(〒330-9712・さいたま市上落合2-11-1)に提出してください。  
問い合わせ 所沢税務署総務課 ☎993-9111・内線2005

試験合格通知書で指定試験科目 ▼第1次試験：教養試験、適性試験、作文試験 ▼第2次試験：人物試験、身体検査  
発表日 ▼第1次試験：10月5日(金) ▼最終合格：11月8日(木)  
採用日 平成14年4月1日  
応募方法 6月27日(水)までに、最寄りの税務署で配布している申込用紙に必要事項を明記のうえ、人事院関東事務局(〒330-9712・さいたま市上落合2-11-1)に提出してください。  
問い合わせ 所沢税務署総務課 ☎993-9111・内線2005

試験合格通知書で指定試験科目 ▼第1次試験：教養試験、適性試験、作文試験 ▼第2次試験：人物試験、身体検査  
発表日 ▼第1次試験：10月5日(金) ▼最終合格：11月8日(木)  
採用日 平成14年4月1日  
応募方法 6月27日(水)までに、最寄りの税務署で配布している申込用紙に必要事項を明記のうえ、人事院関東事務局(〒330-9712・さいたま市上落合2-11-1)に提出してください。  
問い合わせ 所沢税務署総務課 ☎993-9111・内線2005