

# ふらっとからのお知らせ 会議室等の使用料が変わります

このたび、消費税の増税に伴い、令和2年4月1日利用分から、会議室等の使用料が変わります。みなさまのご理解とご協力をお願いします。

## ◆使用料

	現行料金 (令和2年3月31日利用分まで)	変更後料金 (令和2年4月1日利用分から)
会議室	1区分 300円	1区分 <b>320円</b>
研修室	1区分 300円	1区分 <b>320円</b>
生活工房室(調理台使用あり)	1区分 600円	1区分 <b>630円</b>
生活工房室(調理台使用なし)	1区分 300円	1区分 <b>320円</b>

## ◆区分

第1区分	午前9時～午前11時	第4区分	午後3時～午後5時
第2区分	午前11時～午後1時	第5区分	午後5時30分～午後7時30分
第3区分	午後1時～午後3時	第6区分	午後7時30分～午後9時30分



## ふらっと女性相談

### ひとりで悩まず相談を

女性のさまざまな悩みごとの解決のために、3つの相談事業を実施しています。パートナーとの関係、家族や職場のトラブル、体のこと、生き方など、お気軽にご相談ください。なお、相談時の託児(1歳～未就学児まで)を行っていますので、利用を希望される方は、予約の際にお申込みください(無料)。

秘密厳守!  
相談無料!  
託児あり!

電話相談	月・水・金・土曜日 第2・第4火曜日	午前10時～午後4時	(直通) 04-2921-2333
何でも聞きます相談	水曜日	午前10時～午後4時	事前予約が必要です。
カウンセリング	第1・3・4火曜日 第2火曜日 第4金曜日	午前10時～午後4時 午後2時～午後8時 午前10時～午後4時	(予約電話) 04-2921-2220

カウンセリングの予約状況は、市のホームページでも確認できます。右のQRコードを読み取り  
または所沢市ホームページ内で「女性の生き方相談」と検索



## ふらっと案内図



### 所沢市男女共同参画推進センターふらっと

所沢駅西口から徒歩10分  
西所沢駅から徒歩20分

※駐車場はありません。

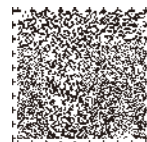
■開館時間：午前8時30分～午後9時30分

〒359-1122 所沢市寿町 27-7 コンサートタワー所沢 2F  
TEL 04-2921-2220 FAX 04-2921-2270  
URL http://www.city.tokorozawa.saitama.jp  
E-Mail b9212220@city.tokorozawa.lg.jp

コンサート  
タワーの2階  
です

木曜  
休館

市内企業・事業所の会議や研修会場としてもご利用いただけます。(営利目的の利用不可)詳しくはふらっとまでお問合せください。



# SUN

-VOL. 57 2019.9-

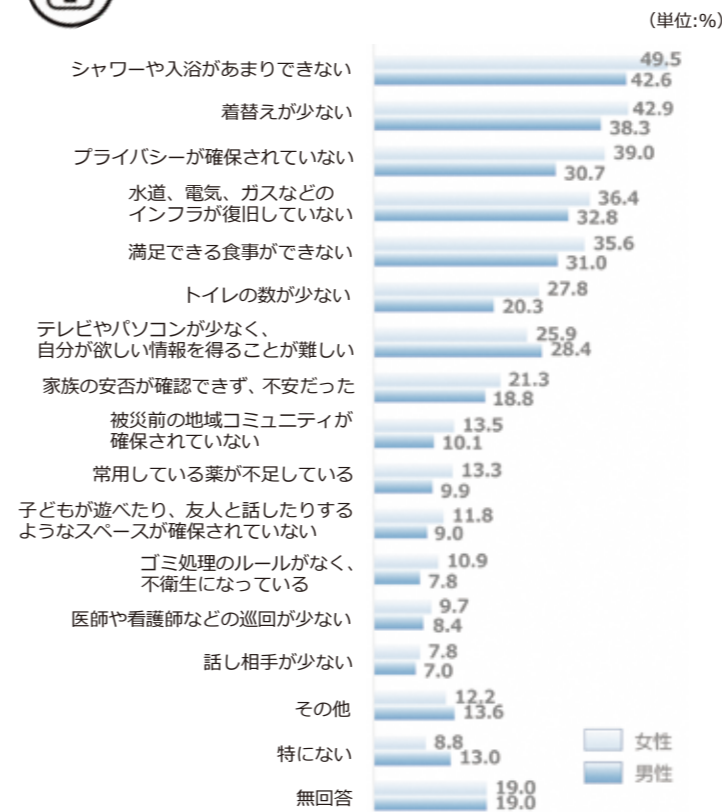
所沢市男女共同参画情報誌

## 男女共同参画の視点からの防災対策

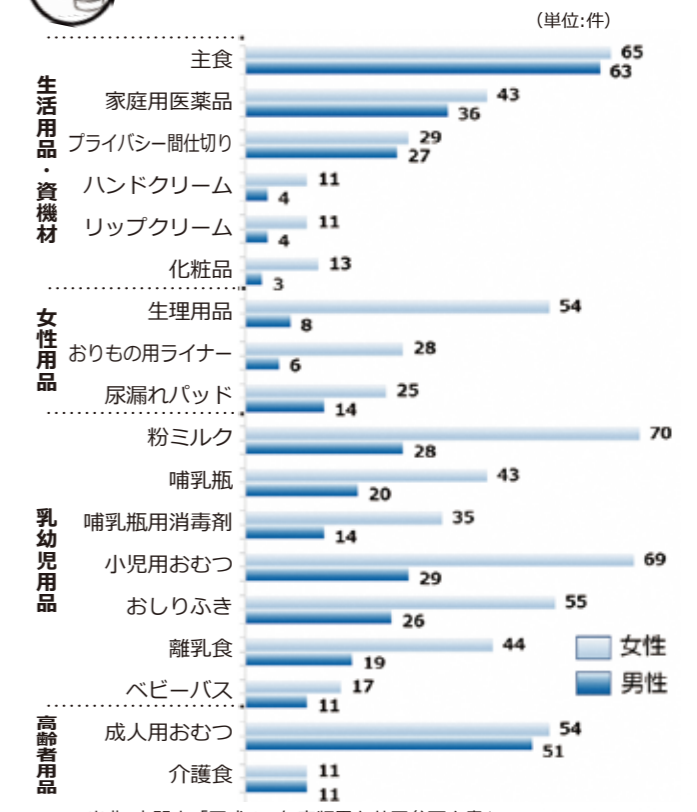
男女でこれだけ差があるのをご存じですか?!



### 避難所生活で困ったこと



### 備蓄や支援物資への要望



※出典 内閣府「平成24年度版男女共同参画白書」(東日本大震災の後に実施された調査)

## 災害時における問題!

### ～女性が困ったことって?～

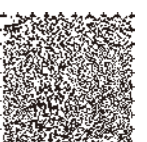
東日本大震災のデータによると、避難所生活では女性の方が不便を感じるが多かったことがわかっています。内閣府の調査で、女性が男性に比べて避難所生活で困ったことの割合が高かったのは、「シャワーや入浴があまりできない」「プライバシーが確保されていない」「トイレの数が少ない」などでした。

さらに、物資の不足も、避難所生活で女性が困ったことの一つです。特に女性から要望が多かったのは、生理用品、おりもの用ライナーなどの女性用品や、粉ミルク、哺乳瓶、小児用おむつなどの乳幼児用品でした。

避難所に女性専用のスペースや授乳室、女性用の洗濯物干し場を別に用意するなど、災害時の避難所での男女のニーズの違いに配慮し、男女共同参画の視点に立った防災対策が必要です。所沢市でも「防災ガイド・避難所マップ」を作成しています。裏面の「非常持ち出し品・備蓄品チェックシート」をぜひご活用ください。

### 情報を音声でも聞けます

右のコードは「音声コード」です。専用の「活字文書読み上げ装置」に読み込ませると、情報を音声で読み上げます。これにより、視覚障害者など文字で情報を得にくい方にも音声で情報を届けることができます。





# 非常持ち出し品・備蓄品チェックシート

※所沢市防災ガイド・避難所マップより

## 非常 持出品

避難するときに持ち出す最小限の必需品。男性で15kg、女性で10kg程度を目安にリュックなどの持ちやすい状態で準備しておきましょう。

□リュックサック

### 非常持出品

- 携帯ラジオ
- 懐中電灯
- 乾電池
- 携帯用充電器
- ホイッスル
- 現金
- 預金通帳、印かん
- 健康保険証

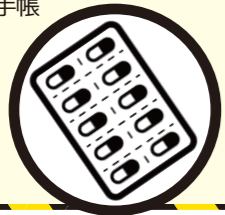


### 非常食品

- カンパン、缶詰
- 栄養補助食品
- ドライフーズ
- 飲料水
- プラスチックか紙の皿、コップ
- わりばし
- 缶切り、栓抜き

### 応急用品

- ばんそうこう
- 傷薬、胃腸薬
- 目薬、消毒薬
- 解熱剤
- 常用薬
- お薬手帳



### その他の生活用品

- 下着、上着、靴下など
- 軍手、タオル
- ティッシュペーパー
- ウェットティッシュ
- 雨具
- ビニール袋
- チャック付きポリ袋
- 生理用品
- マスク

## 非常 備蓄品

災害復旧までの数日間（推奨1週間）のための備蓄品。被害を受けにくく、非常時でも取り出しやすい場所に保管しておきましょう。

### 非常食品

- カンパン
- 缶詰やレトルトのおかず
- アルファ米
- ドライフーズ、インスタント食品
- チョコレート、アメなど
- 栄養補助食品
- 調味料
- 飲料水（1日1人3ℓ3日分）



### その他の生活用品

- 生活用水
- 毛布、寝袋
- 洗面用具
- ポリ容器、バケツ
- 乾電池
- トイレットペーパー
- 使い捨てカイロ
- ロウソク
- ロープ、バール、スコップ
- ドライシャンプー
- 新聞紙、ビニールシート（燃料、防寒、敷物、雨よけ）
- 布製ガムテープ（整理、止血、ガラスの補修）
- キッチン用ラップ（止血、汚れた皿にかぶせる）
- 自転車
- 卓上コンロ、固形燃料、予備のガスボンベ
- 簡易トイレ
- 携帯用充電器（モバイルバッテリー）



## こんな用意も必要です

### 乳幼児のいる家庭

ミルク、ほ乳びん、離乳食、スプーン、おむつ、洗浄綿、おんぶひも、バスタオル、ガーゼなど。

### 妊婦のいる家庭

脱脂綿、ガーゼ、サラシ、T字帯、洗浄綿、新生児用品、ティッシュ、母子健康手帳など。

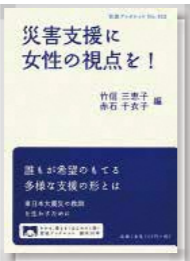
### 介護者のいる家庭

着替え、おむつ、ティッシュ、障害者手帳、常用薬、お薬手帳など。

## 関連図書の紹介

### ●災害支援に女性の視点を！

災害時の被災者支援でも女性の視点が置き去りにされ、女性被災者にしわ寄せがいくことになる。「東日本大震災女性支援ネットワーク」を立ち上げた女性たちが、被災者の実情を把握し、多様な支援のあり方を考える。

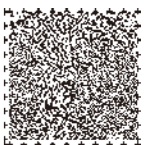


### ●子連れ防災BOOK

123人の被災ママパパと作りました 家族バラバラで地震にあったら？被災したママパパに学ぶ、体験ベースの防災を実践しよう！普段の生活で、生きる力を育てる。それが、子どものためにできる防災の第一歩。



ふらっとでは、上記の関連図書やその他男女共同参画の絵本から専門書まで取り揃えております。貸し出しも行っていますのでぜひご利用ください！



# ふらっとと利用登録団体をご紹介します

ふらっとでは、男女共同参画推進のために活動している団体を登録し、施設の貸出しや情報提供等を行って、団体活動の支援を行っています。令和元年度は20団体が利用登録しており、男女共同参画社会の実現に向けてさまざまな活動をしています。ここでは一部の団体をご紹介します。

## ◎悠々の会

料理を作り、味わう楽しみを分かち合うことで、男性の家事参加を促す活動をしています。主に食事に関する男性の作業能力を高め、家事における男性の自立を目指しています。レシピをたくさん覚えて自宅で作ったら、料理の達人になれるかも!?



## ◎フリージア

カウンセリングの手法を学びながら、自らのより良い生き方を探る自主学习をしています。ひとりひとりが自分らしい人生を送れるように、学習を通して男女共同参画に向けて取り組んでいます。カウンセリングの勉強を始めませんか?



# ふらっと祭りでも大活躍!

利用登録団体には、ふらっとの事業への参加と運営にご協力いただいています。6月22日と23日に開催した「ふらっと祭り」でも、活動発表やバザー、各講座の司会進行など、たくさんのお力添えいただき、祭りを盛り上げていただきました。

## ◎活動内容のパネル展示



## ◎活動発表



「所沢インターナショナルファミリー」  
外国人市民によるお国紹介

## ◎たくさんの人でにぎわうバザー



「朗読サークル「わ」」  
「鬼火」の朗読