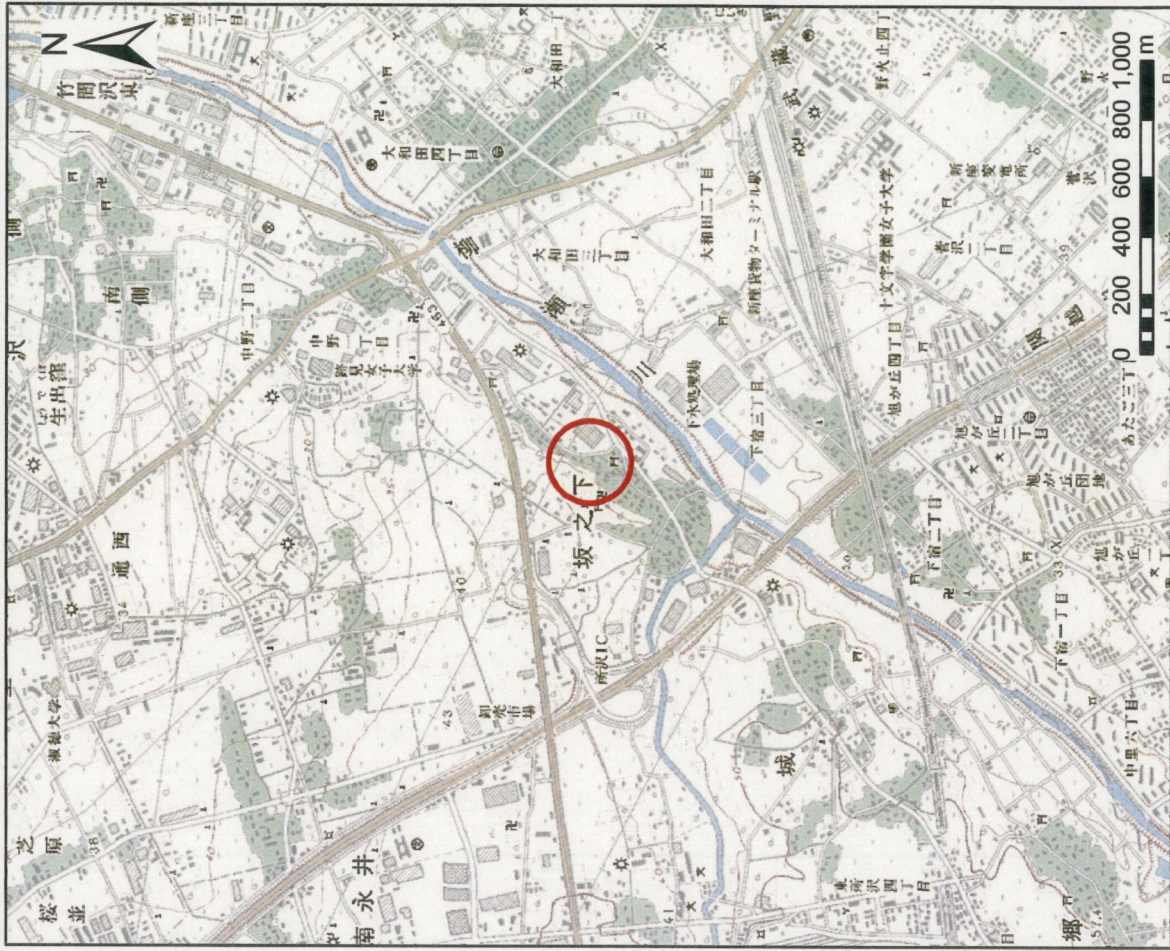
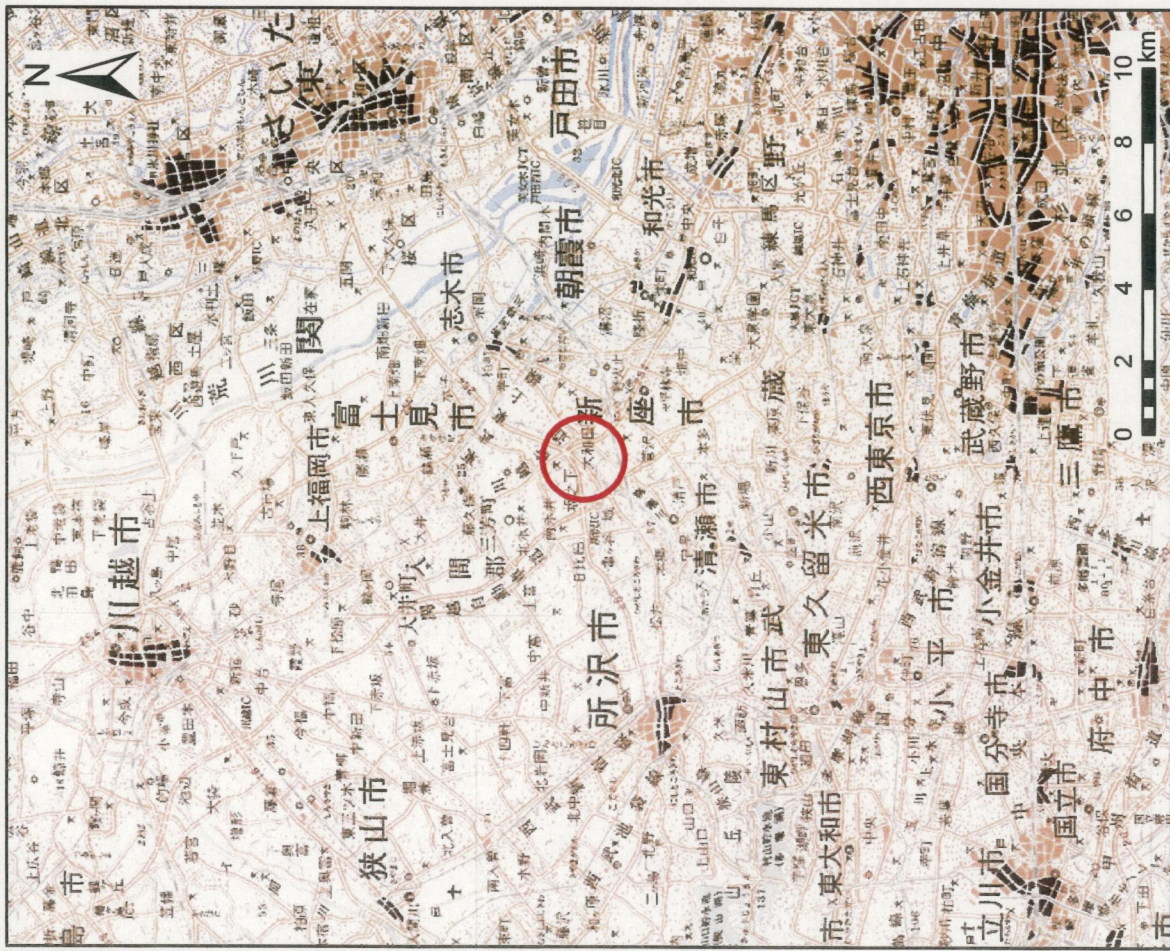


土砂災害警戒区域等の指定の公示に係る図案(その1)



様式-1(急)

土砂災害警戒区域・土砂災害特別警戒区域

位置図

自然現象の種類

区域番号

区域名

所在地

(1/200,000)

(1/25,000)

急傾斜地の崩壊

11103-I-0003-1

坂之下③

沼津市坂之下

土砂災害警戒区域等の指定の公示に係る図書(その2)



様式一2(急)

土砂災害警戒区域・土砂災害特別警戒区域
区域図(その1)

土砂災害防止法施行令第二条の基準に該当する区域
土砂災害防止法
施行令第三条の
基準に該当する
区域
土石等の移動)高さが1m以下の場合
土石等の移動による力が100kN/mを超える区域
土石等の堆積の高さが3mを超える区域
それ以外の区域



縮尺
1:2,500

自然現象
の種類
告示番号
告示年月日

急傾斜地の崩壊
箇所番号
箇所名
所在地

11103-I-0003-1
坂之下-③
所沢市坂之下