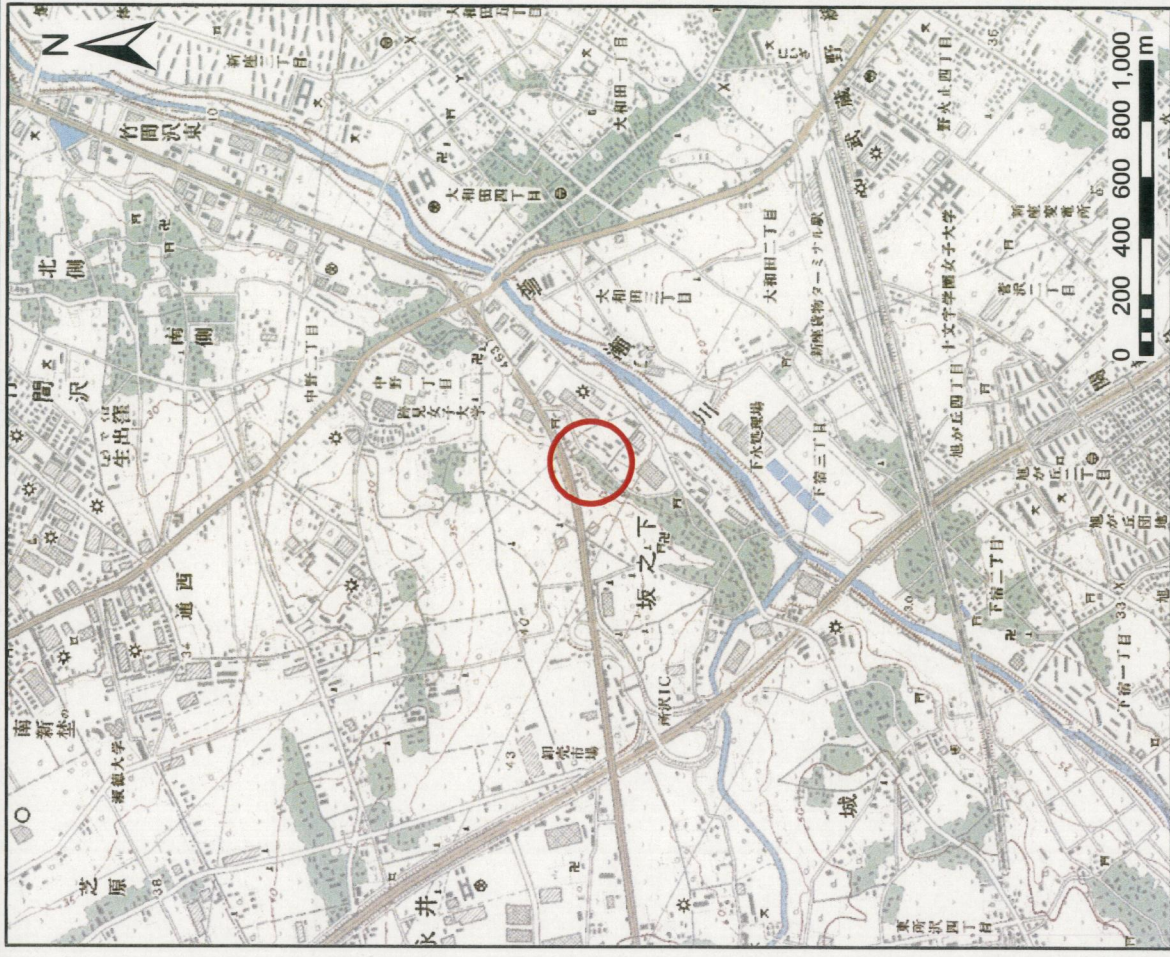
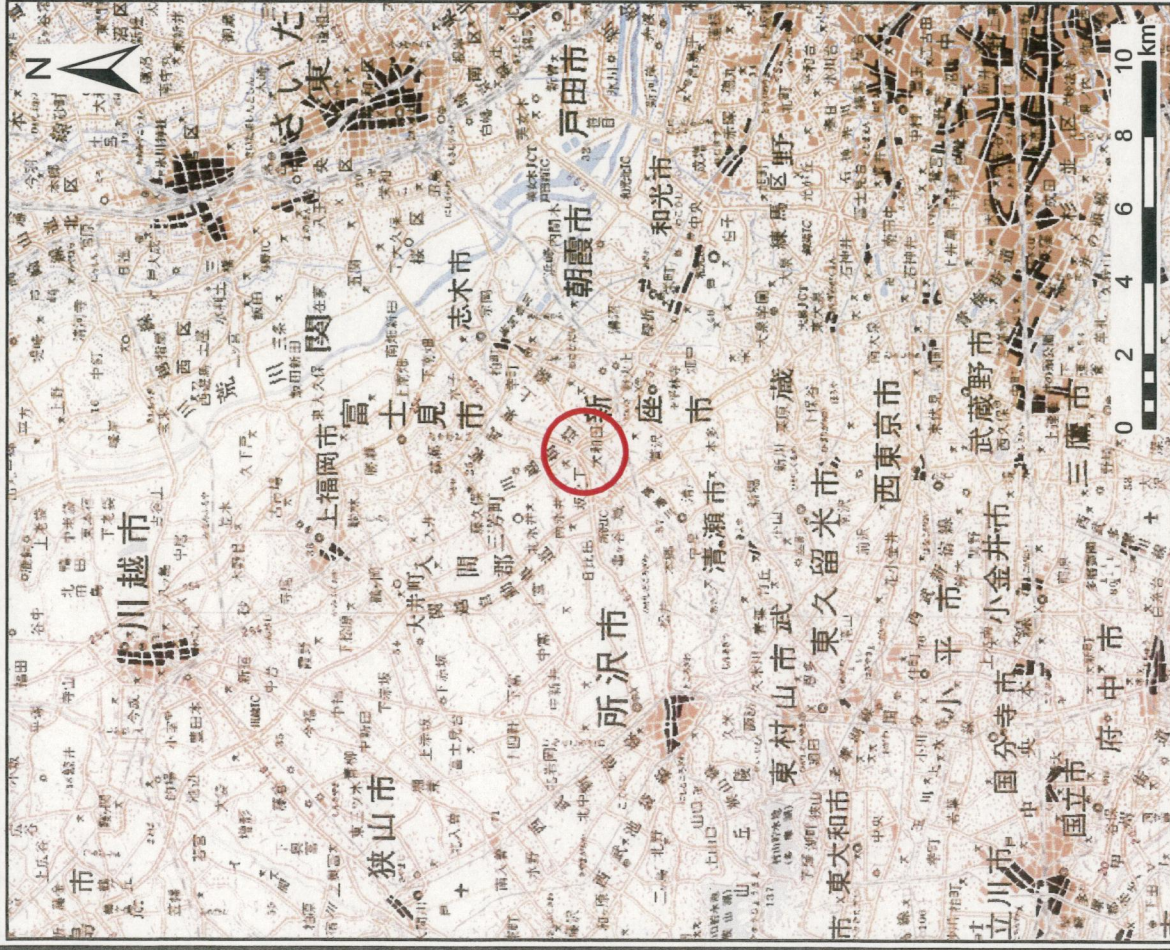
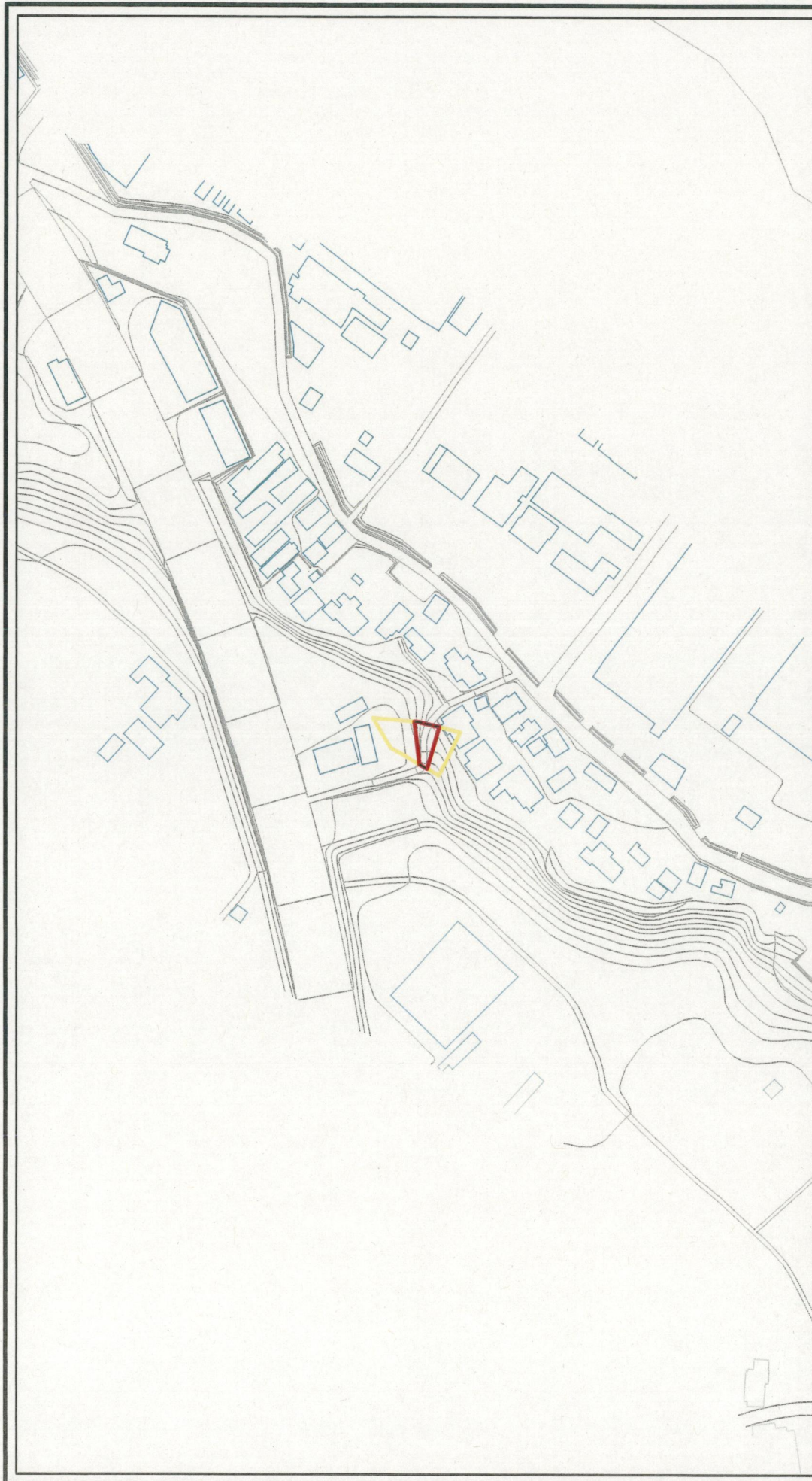


土砂災害警戒区域等の指定に係る図書案(その1)



様式-1(急) 土砂災害警戒区域・土砂災害特別警戒区域 位置図	自然現象の種類	(1/25,000)
	区域番号	急傾斜地の崩壊
	区域名	11103-I-0002-1
	所在地	坂之下① 所沢市坂之下

土砂災害警戒区域等の指定の公示に係る図書(その2)



0 25 50 100
m

様式一2(急)

土砂災害警戒区域・土砂災害特別警戒区域
区域図(その1)

土砂災害防止法施行令第2条の基準に該当する区域	土砂災害防止法施行令第3条の基準に該当する区域	それ以外の区域
土石等の移動(移動)高さが1m以下の場合、土石等の移動による力が100kN/mを超える区域	土石等の堆積の高さが3mを超える区域	

縮尺
1:2,500

告示番号
告示年月日

急傾斜地の崩壊

箇所番号
所在地

11103-1-0002-1
坂ノ下-①
所沢市坂之下

自然現象の種類