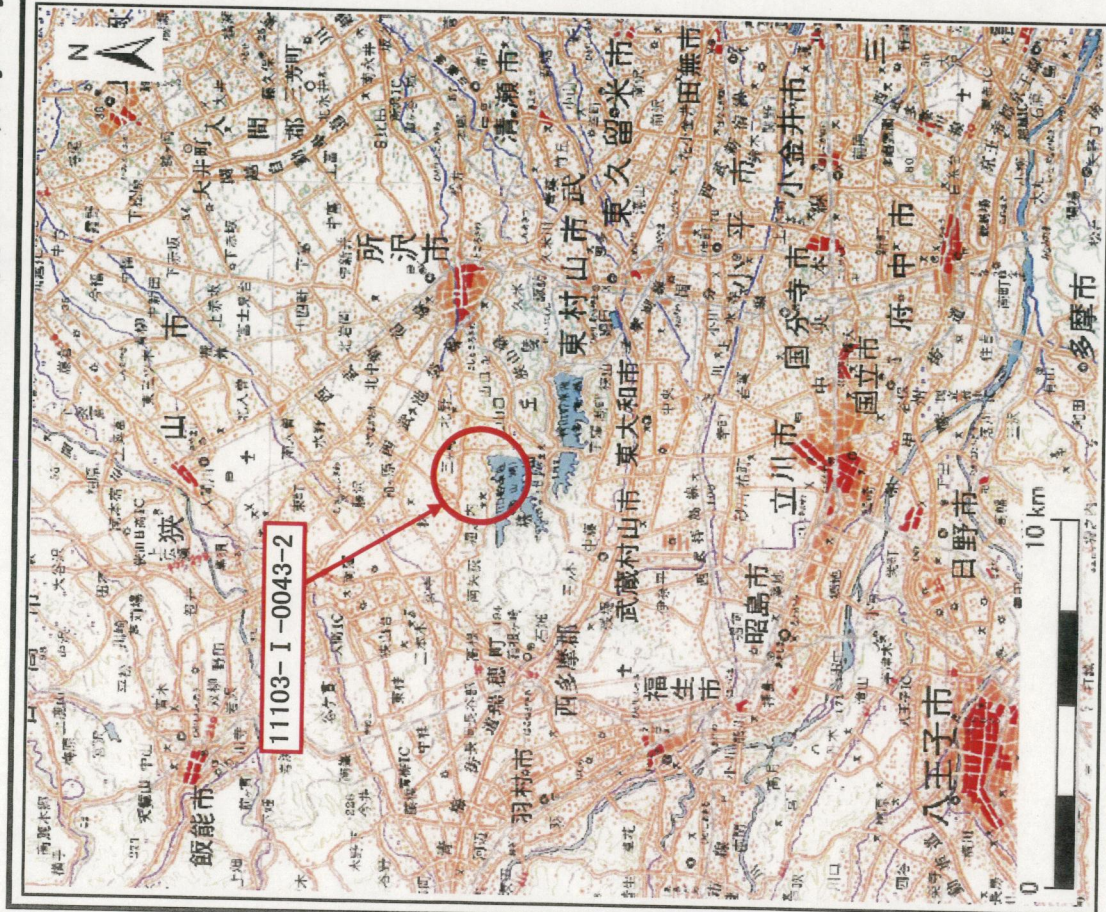


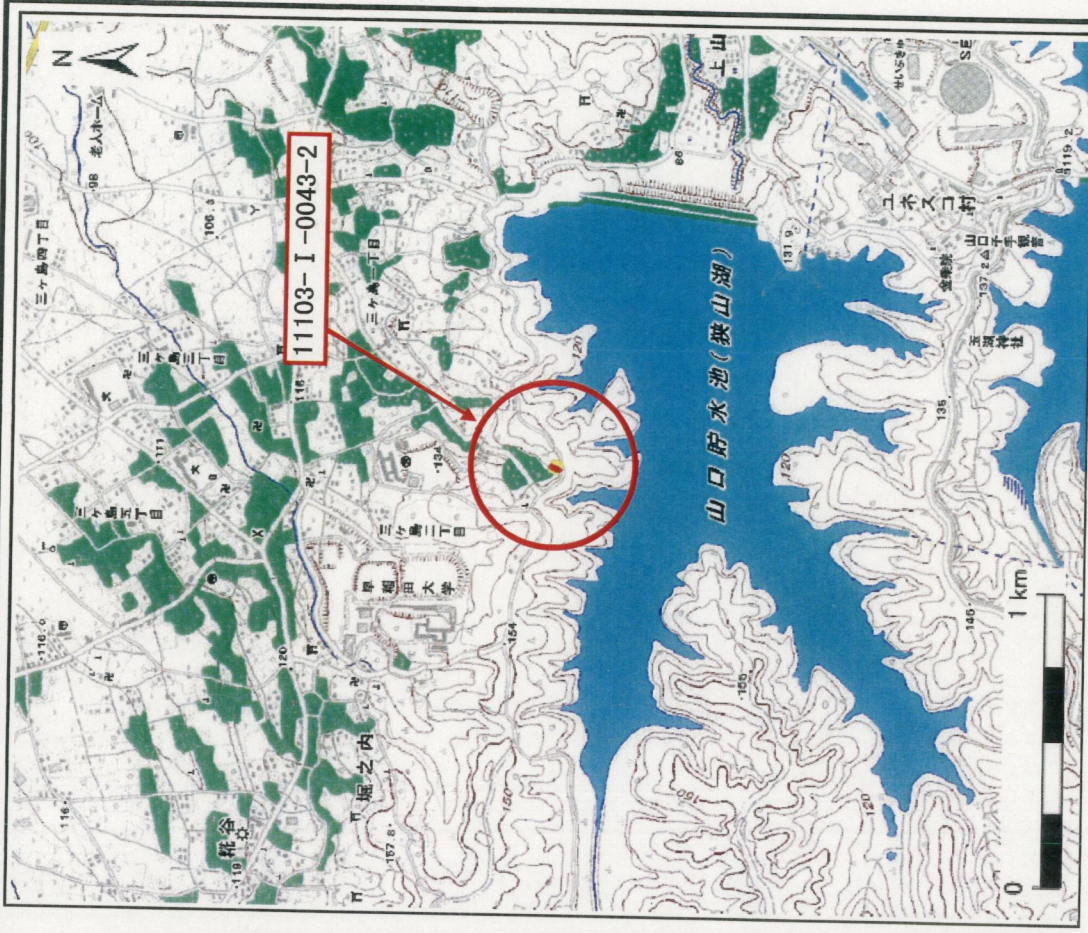
土砂災害警戒区域等の指定に係る図書の公示(その1)



(1/200,000)

様式一1(急)
土砂災害警戒区域・土砂災害特別警戒区域
位置図

自然現象の種類
箇所番号
箇所名
所在地



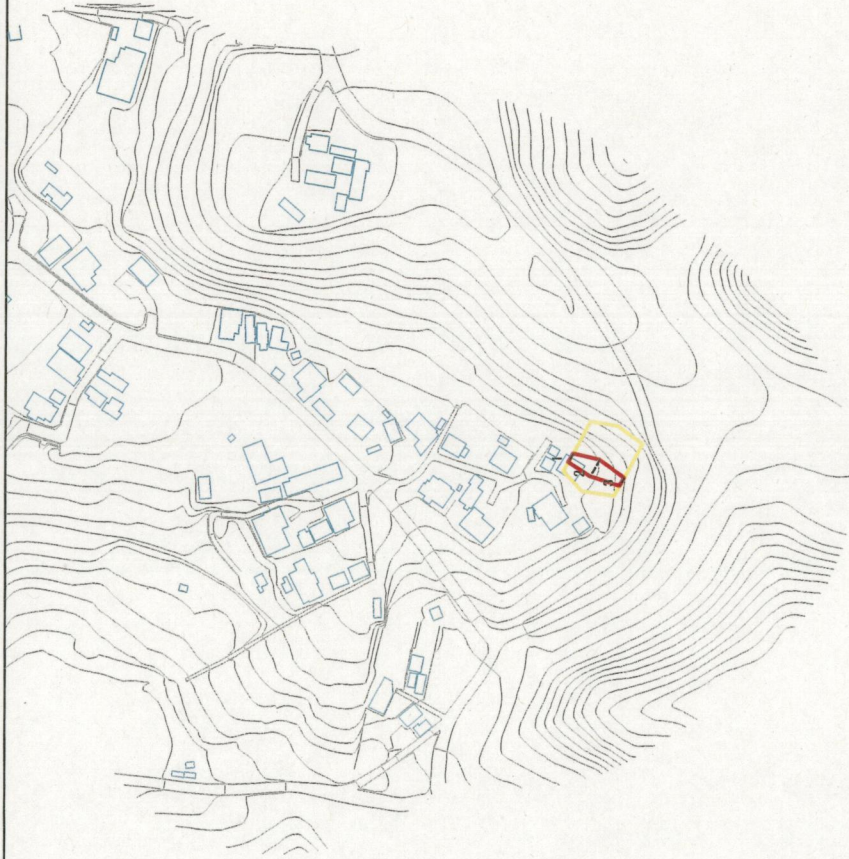
(1/25,000)

急傾斜地の崩壊
11103-I-0043-2
三ヶ島1丁目-②
埼玉県所沢市三ヶ島1丁目

この地図は、国土地理院長の承認を得て、同院発行の数値地図200000(地図画像)及び数値地図25000(地図画像)を複製したものである。(承認番号 平17業複、第78号)

埼玉県

土砂災害警戒区域等の指定に係る図書(その2)



0 25 50 100 m

様式-2(急)

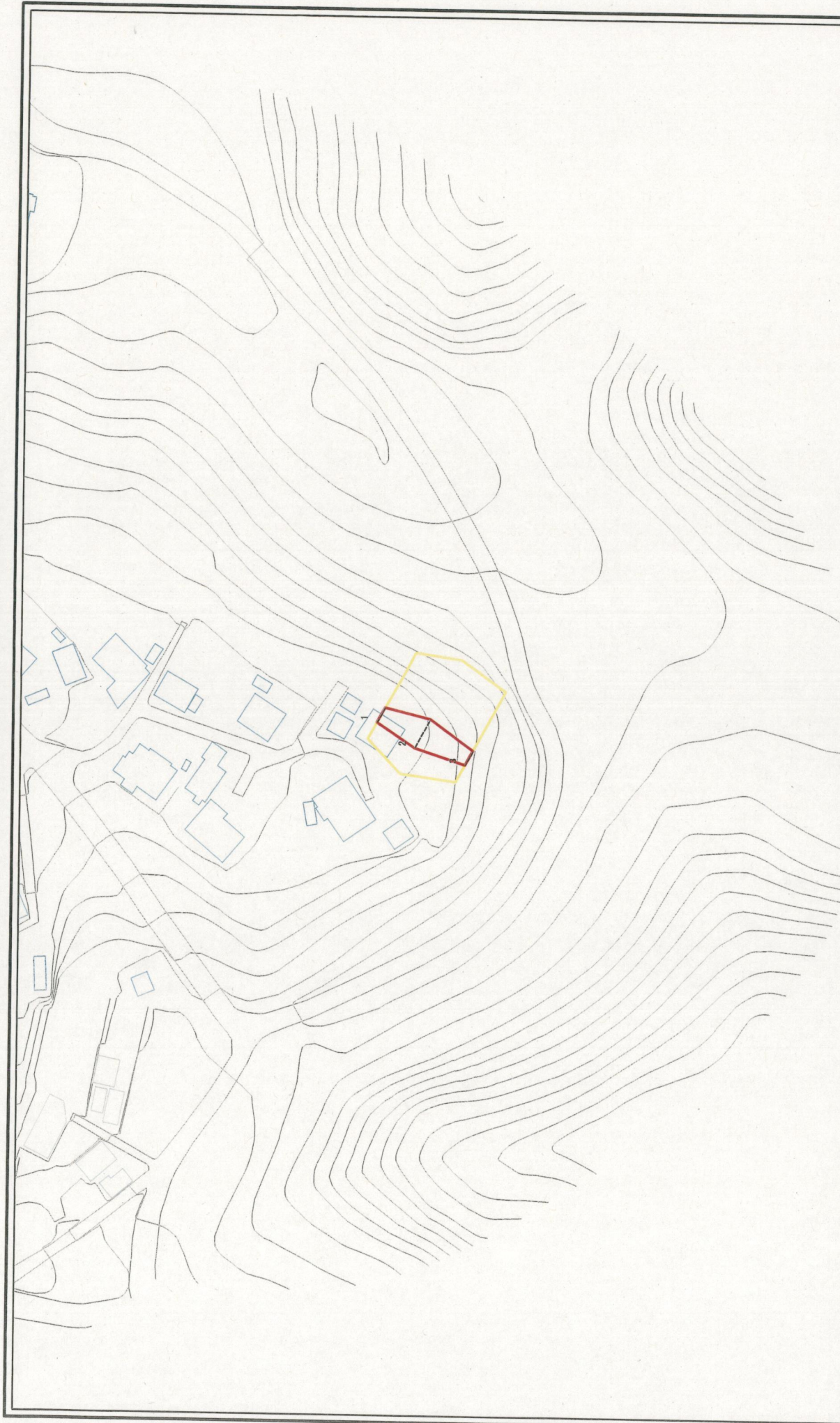
土砂災害警戒区域・土砂災害特別警戒区域

区域図(その1)

図中の数字は横断測線番号を示す

土砂災害防止法施行令第2条の基準に該当する区域 土砂災害防止法 土砂災害の(発動)発生が10m以下の場合は 土砂災害の発動(発生)が100m以下となる区域 土砂災害防止法 土砂災害の(発動)発生が100mを超え300mを超えない区域 土砂災害防止法 土砂災害の(発動)発生が300mを超える区域 その他別の区域 区域	自然現象 の種類 告示番号 告示年月日	急傾斜地の崩壊 箇所名 所在地	11103-I-0043-2 三ヶ島1丁目-② 埼玉県所沢市三ヶ島1丁目
	N 縮尺 1:2,500		

土砂災害警戒区域等の指定に係る図書(その2-1)



0 25 50 100m

様式-2-1(急)
土砂災害警戒区域・土砂災害特別警戒区域
区域図(その2)

土砂災害防止法施行令第2条の基準に該当する区域	急傾斜地の崩壊	箇所番号	図中の数字は横断測線番号を示す
土砂災害防止法施行令第3条の(準則)規定が1m以下の場合 土砂災害防止法施行令第2条の基準に該当する区域	自然現象の通頭	箇所名	11103-I-0049-2
土砂災害防止法施行令第3条の(準則)規定が3mを超える区域	告示番号	所在地	三ヶ島1丁目-②
それ以外の区域	縮尺	告示年月日	埼玉県所沢市三ヶ島1丁目