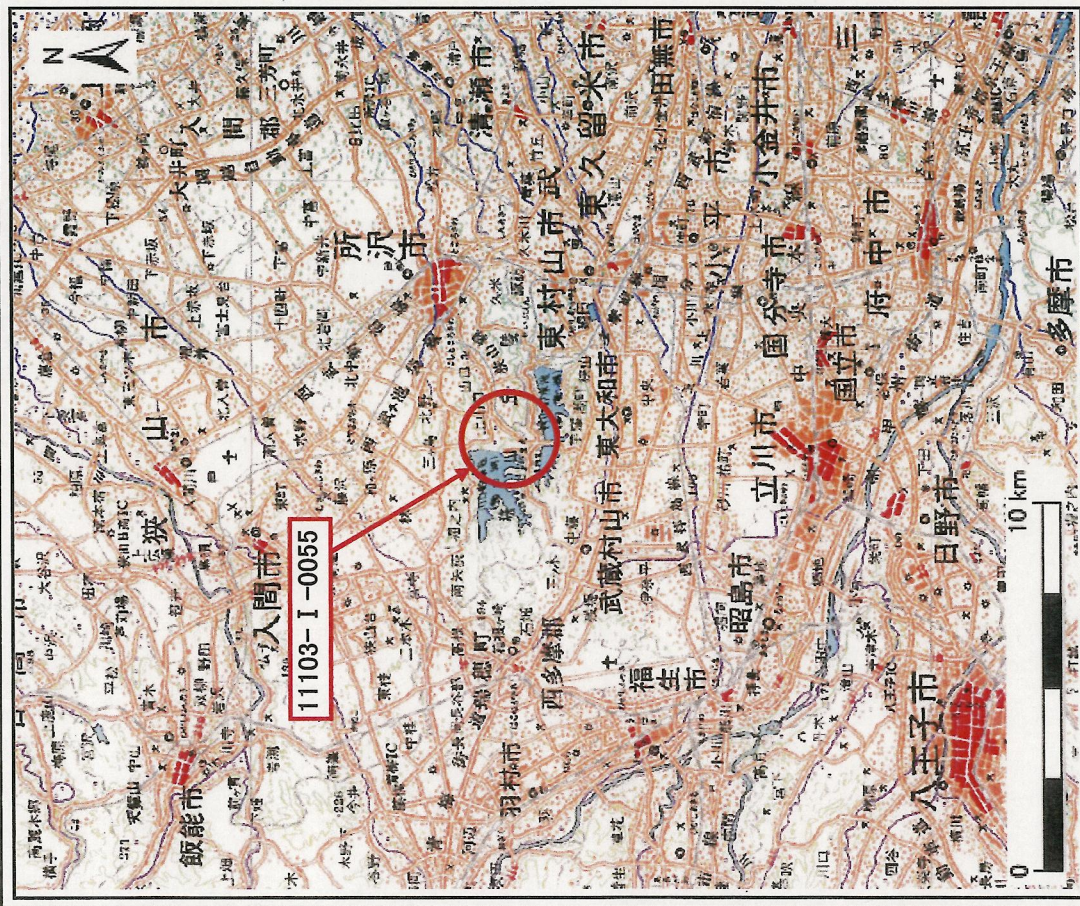
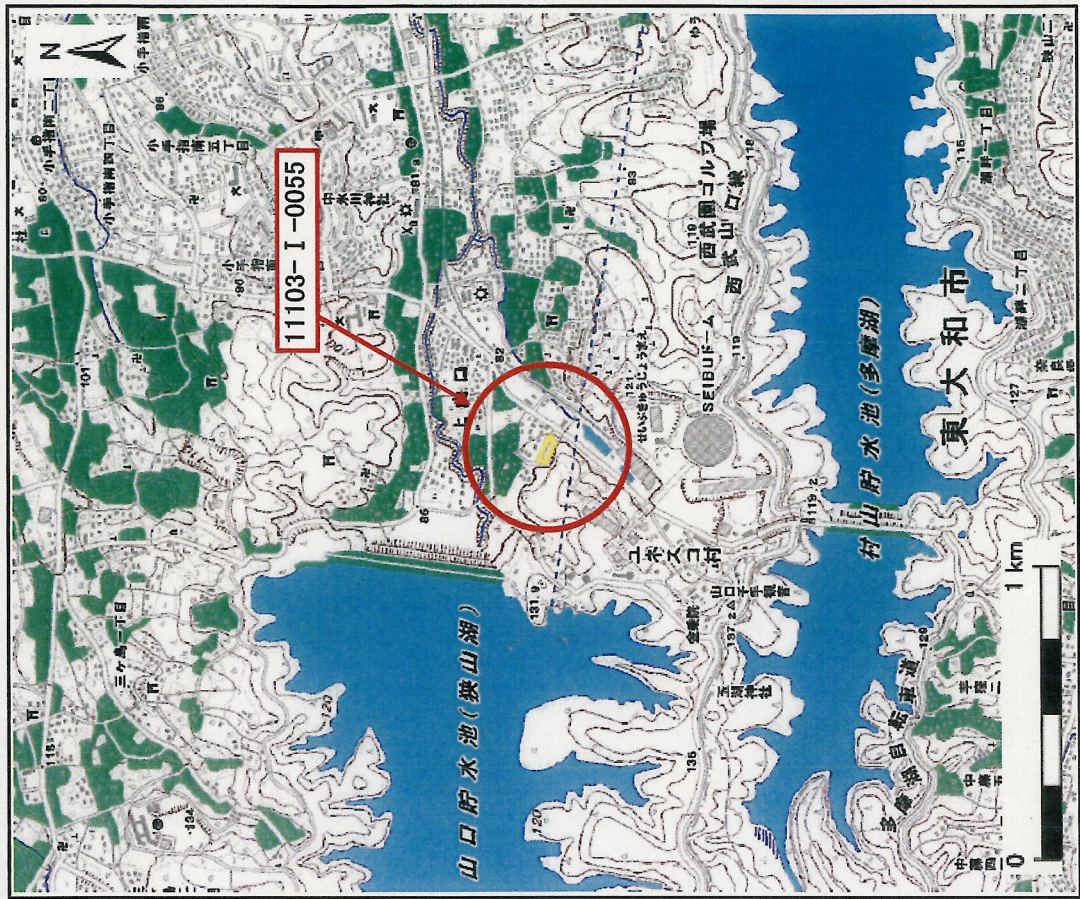


# 土砂災害警戒区域等の指定に係る図書の公示(その1)



(1/200,000)



(1/25,000)

様式一1(急) 土砂災害警戒区域・土砂災害特別警戒区域 位置図	自然現象の種類	急傾斜地の崩壊
	箇所番号	11103-I-0055
	箇所名	上山口-①
所在地		埼玉県所沢市上山口

この地図は、国土地理院長の承認を得て、同院発行の数値地図200000(地図画像)及び数値地図25000(地図画像)を複製したものである。(承認番号 平17業複、第78号)

土砂災害警戒区域等の指定の公示に係る図書(その2)



0 25 50 100m

様式-2(急)  
土砂災害警戒区域・土砂災害特別警戒区域  
区域図(その1)

図中の数字は横断測線番号を示す

土砂災害防止法施行令第2条の基準に該当する区域	急傾斜地の崩壊	箇所番号	11103-1-0065
土砂災害防止法施行令第3条の(イ)規定が1m以下の等価土砂災害防止法施行令第3条の(イ)規定の範囲を越える区域	自然現象の種類	箇所名	上山口-④
土砂災害防止法施行令第3条の(イ)規定の範囲を越える区域	告示番号	所在地	埼玉県所沢市上山口
それ以外の区域	告示年月日		
	N	縮尺	1:2,500

