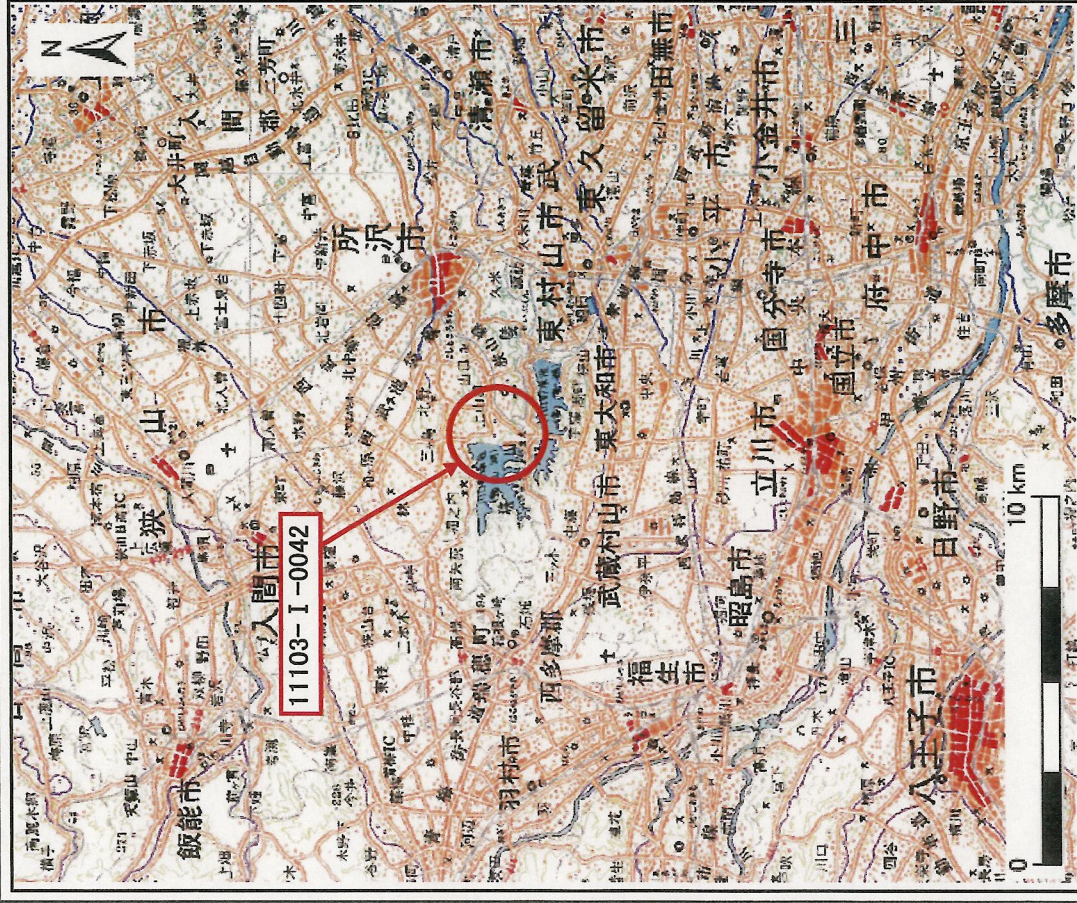
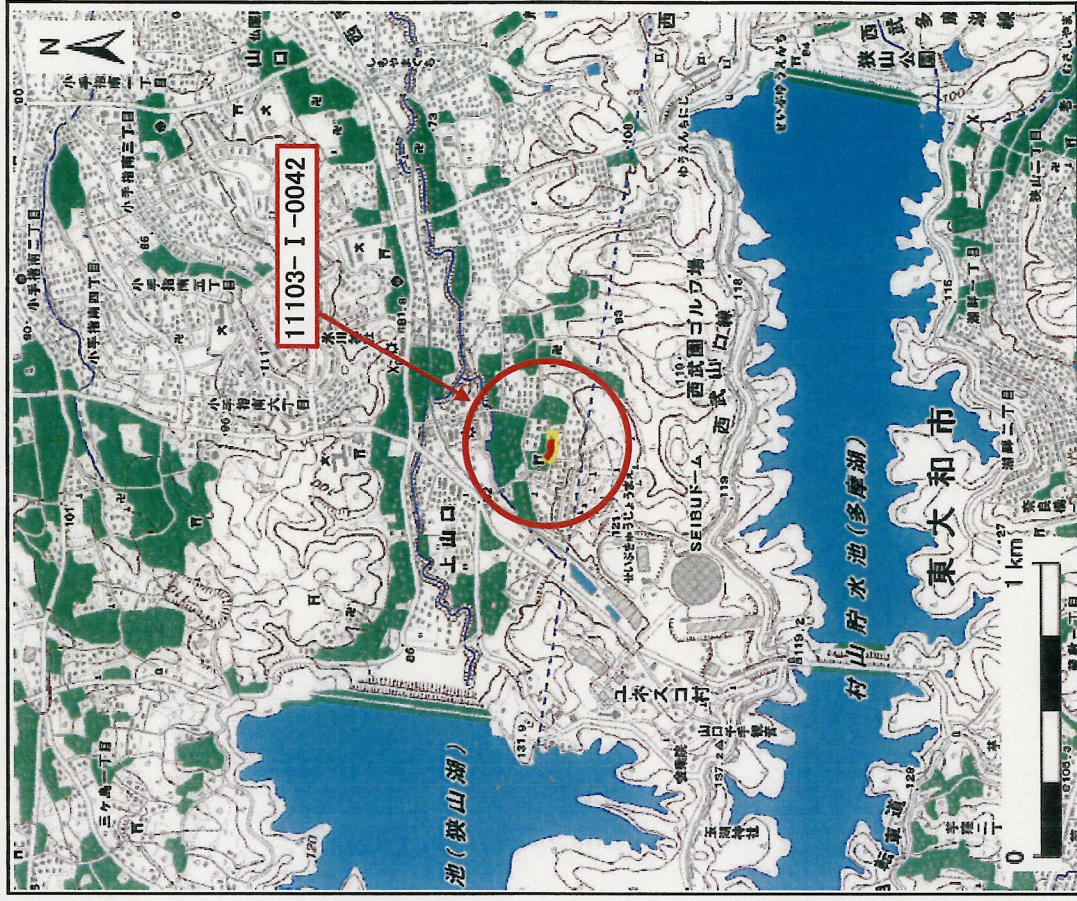


土砂災害警戒区域等の指定に係る図書の公示(その1)



(1/200,000)

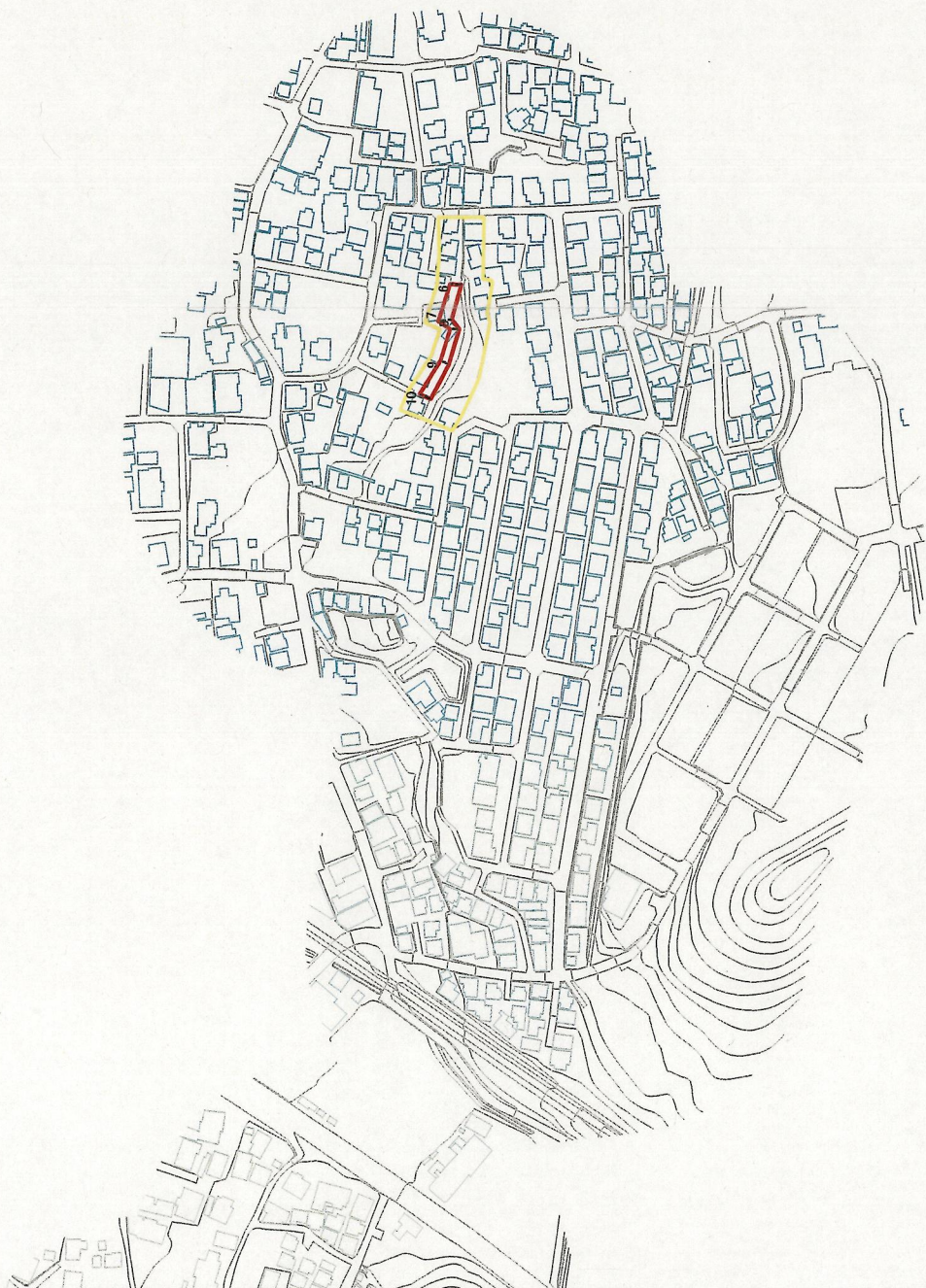


(1/25,000)

様式一1(急) 土砂災害警戒区域・土砂災害特別警戒区域 位置図	自然現象の種類	急傾斜地の崩壊
	箇所番号	11103-I-0042
	箇所名 所在地	上山口-⑨ 埼玉県所沢市上山口

この地図は、国土地理院長の承認を得て、同院長発行の数値地図200000(地図画像)及び数値地図25000(地図画像)を複製したものである。(承認番号 平17業複、第78号)

土砂災害警戒区域等の指定の公示に係る図書(その2)



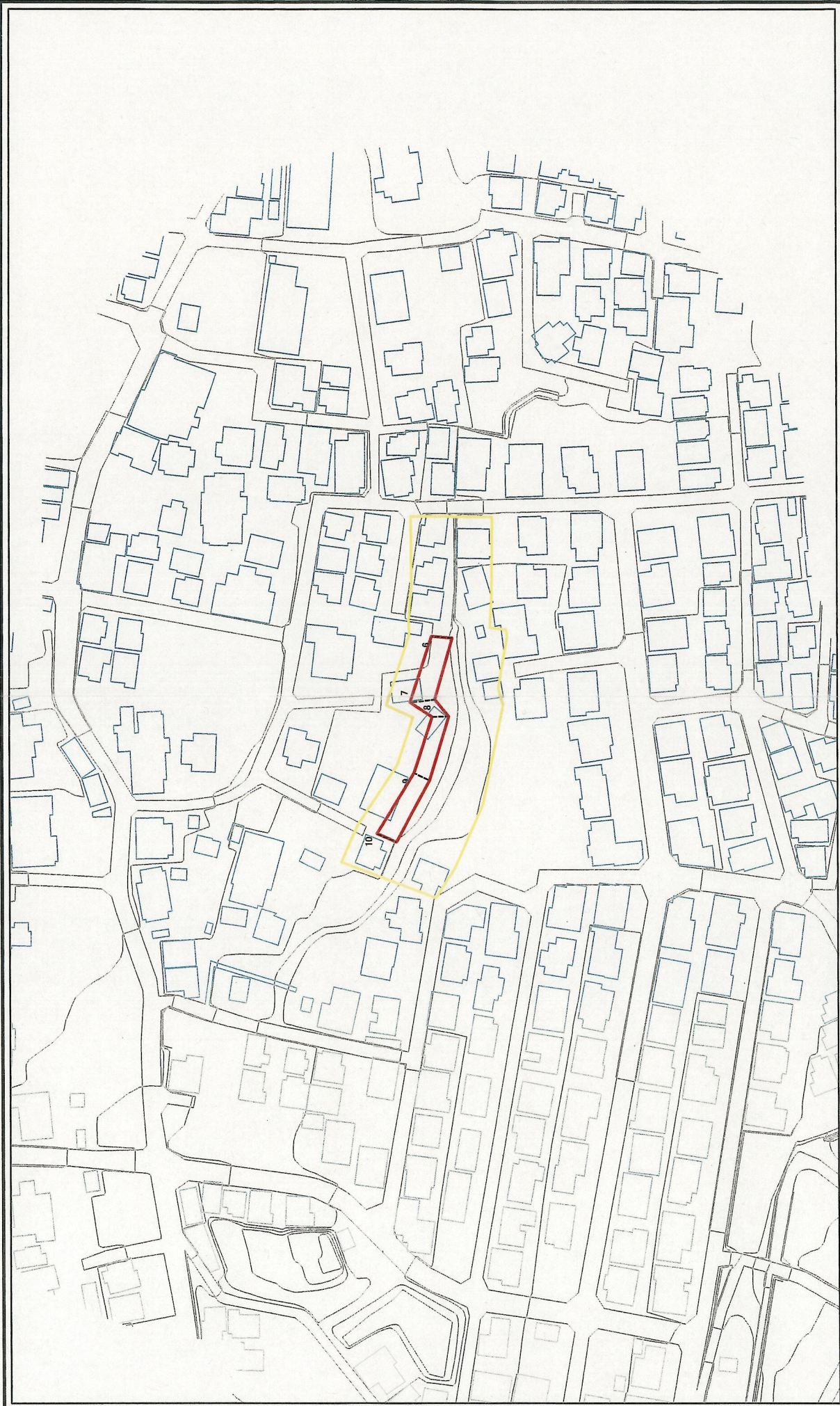
0 25 50 100
m

様式一2(急)
土砂災害警戒区域・土砂災害特別警戒区域
区域図(その1)

土砂災害防止法施行令第2条の基準に該当する区域	自然災害の種類	急傾斜地の崩壊	箇所番号	11103-I-0042
土砂災害防止法施行令第3条の基準に該当する区域 土砂災害防止法施行令第4条の基準に該当する区域 土砂災害防止法施行令第5条の基準に該当する区域	告示番号		箇所名	上山口-⑨
土砂災害防止法施行令第6条の基準に該当する区域	告示年月日		所在地	埼玉県所沢市上山口
その他	縮尺			
	1:2,500			

図中の数字は横断測線番号を示す

土砂災害警戒区域等の指定に係る図書(その2-1)



0 25 50 100m

図中の数字は横断測線番号を示す

<p>様式-2-1(急)</p> <p>土砂災害警戒区域・土砂災害特別警戒区域</p> <p>区域図(その2)</p>		<p>土砂災害防止法施行令第三十二条の区域に該当する区域</p> <p>土砂災害防止法第三十二条の(イ)及び(ロ)の区域</p> <p>土砂災害防止法第三十二条の(イ)及び(ロ)の区域に該当する区域</p> <p>土砂災害防止法第三十二条の(イ)及び(ロ)の区域に該当する区域</p> <p>土砂災害防止法第三十二条の(イ)及び(ロ)の区域に該当する区域</p>	<p>自然現象の種類</p> <p>告示番号</p> <p>告示年月日</p>	<p>急傾斜地の崩壊</p> <p>箇所番号</p> <p>箇所名</p> <p>所在地</p>	<p>N</p> <p>縮尺</p>	<p>11103-1-0042</p> <p>上山口-⑨</p> <p>埼玉県所沢市上山口</p>
---	--	---	---	--	--------------------	---