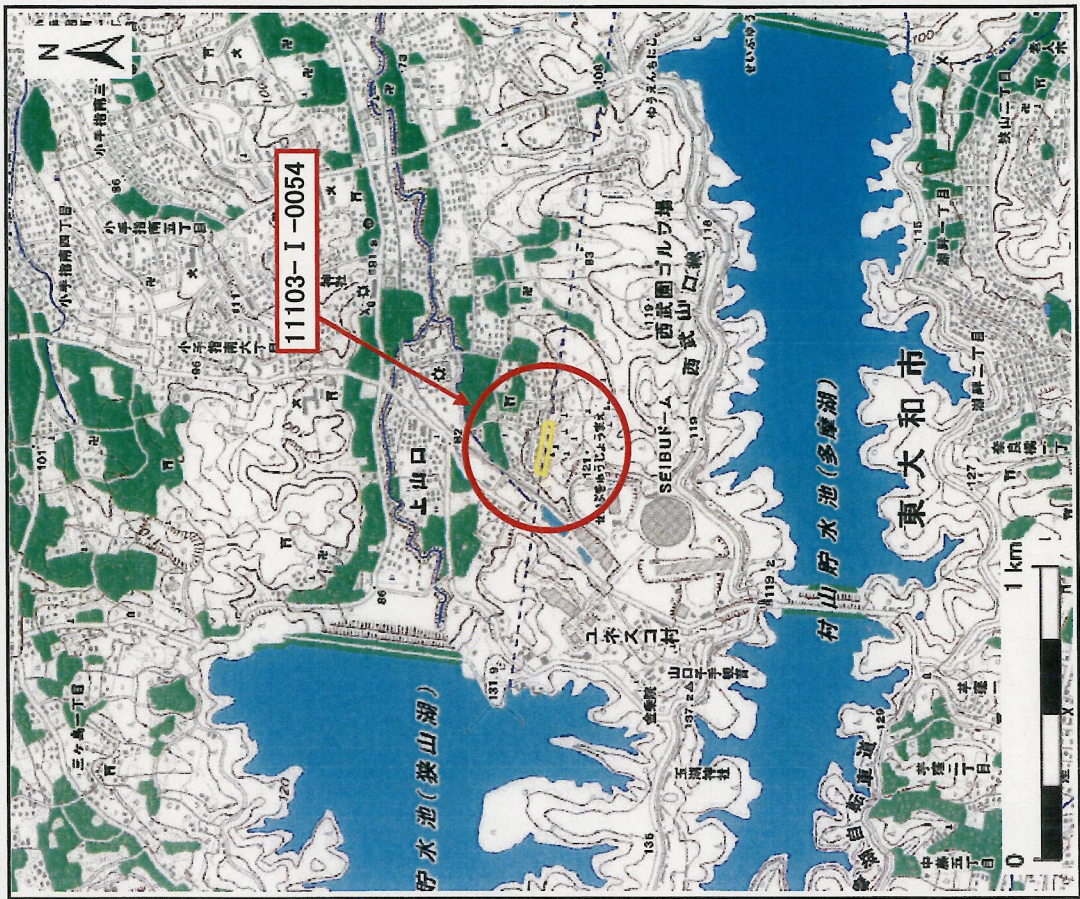
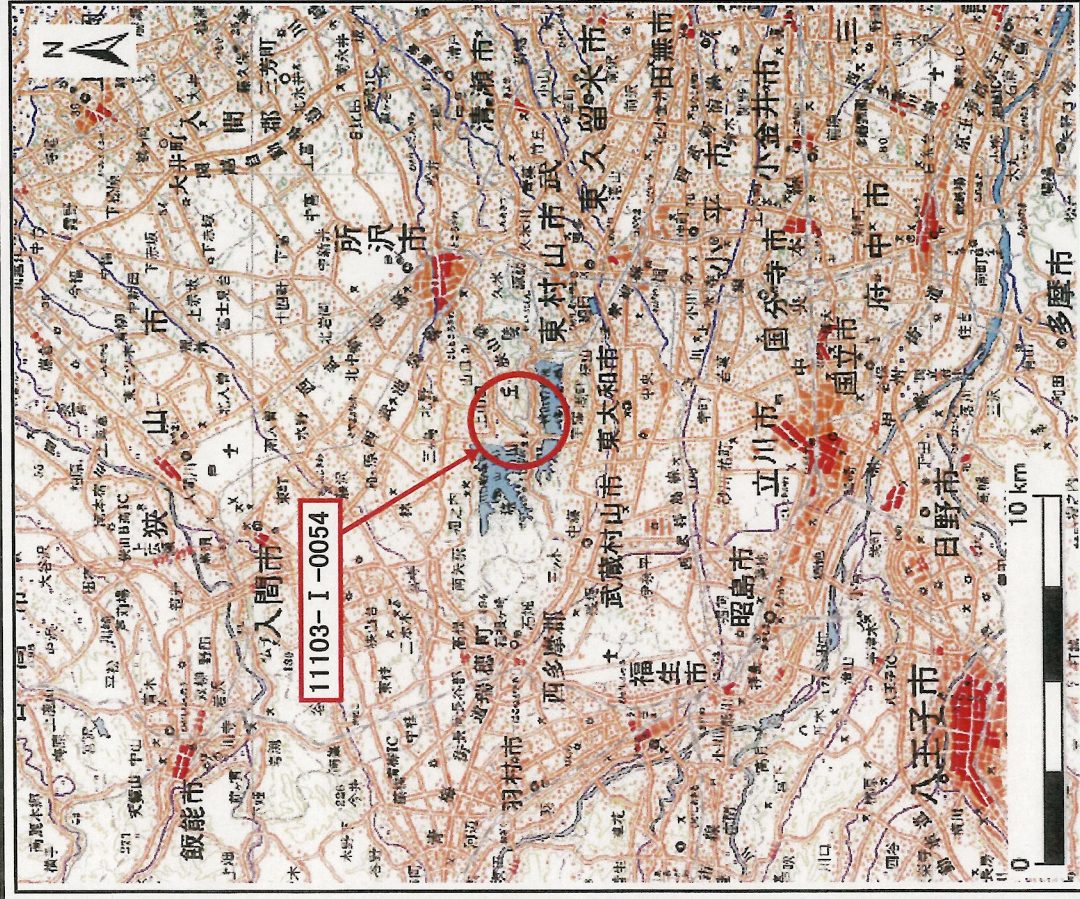


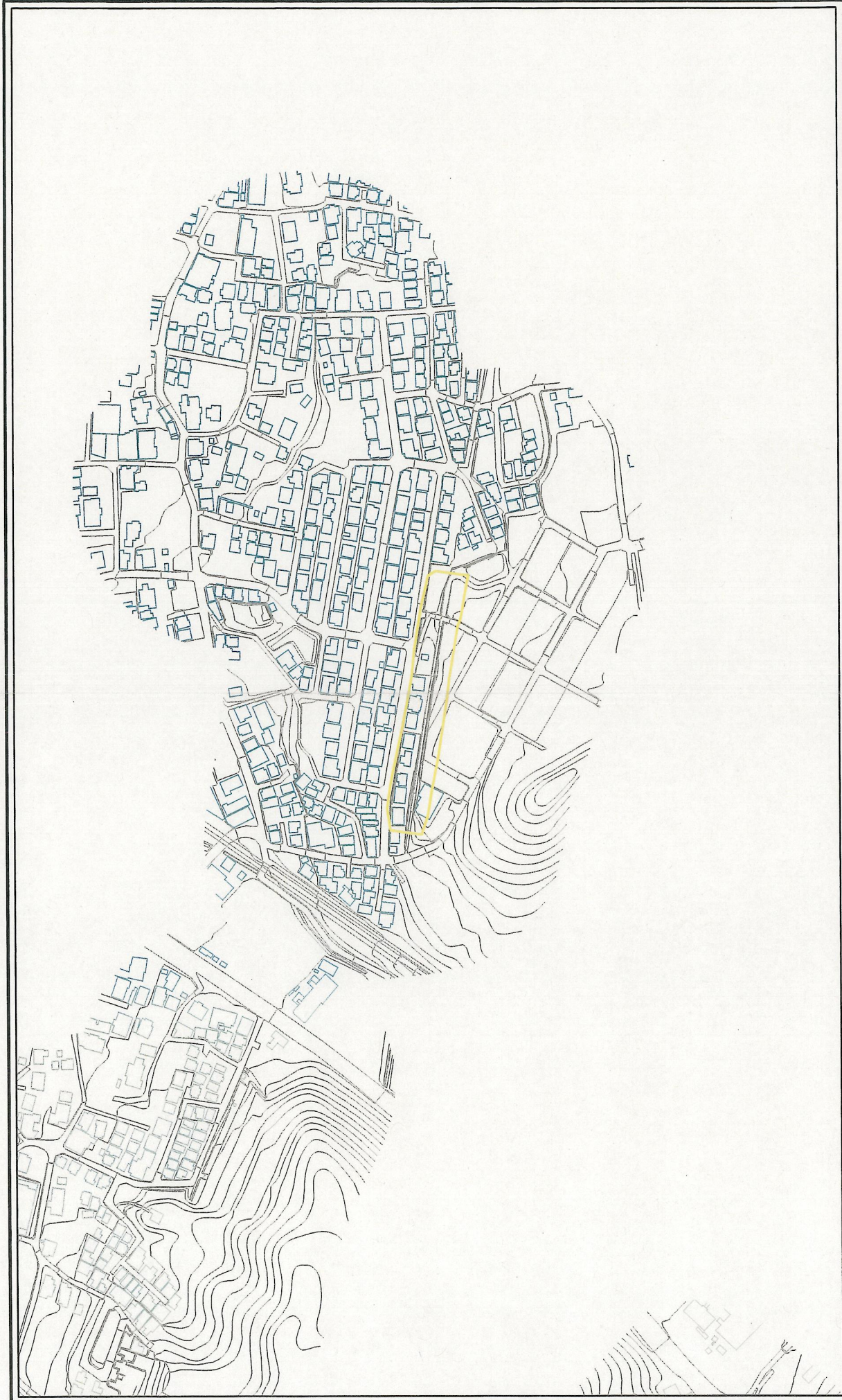
# 土砂災害警戒区域等の指定の公示に係る図書(その1)



様式-1(急) 土砂災害警戒区域・土砂災害特別警戒区域 位置図	自然現象の種類 急傾斜地の崩壊
	箇所番号 11103-I-0054
	箇所名 上山口-⑩ 埼玉県所沢市上山口

この地図は、国土地理院長の承認を得て、同院発行の数値地図200000(地図画像)及び数値地図25000(地図画像)を複製したものである。(承認番号 平17業複、第78号)

土砂災害警戒区域等の指定に係る図書(その2)



0 25 50 100m

様式-2(急)  
土砂災害警戒区域・土砂災害特別警戒区域  
区域図(その1)

土砂災害防止法施行令第二条の基準に該当する区域  
土砂災害防止法施行令第二十五条の(急)に該当する区域  
土砂災害防止法施行令第三十一条の(急)に該当する区域  
土砂災害防止法施行令第三十二条の(急)に該当する区域  
土砂災害防止法施行令第三十三条の(急)に該当する区域  
土砂災害防止法施行令第三十四条の(急)に該当する区域  
それ以外の区域

縮尺  
1:2,500

告示番号  
告示年月日

急傾斜地の崩壊  
箇所番号

箇所名  
所在地

11103-I-0054  
上山口-⑩  
埼玉県所沢市上山口

図中の数字は横断測線番号を示す

