

3 市民税

- (1) 年度別調定額の推移
- (2) 課税区分別納税義務者数と市民税額
- (3) 徴収区分別納税義務者数と市民税額
- (4) 所得区分別賦課状況
- (5) 法人市民税申告種別別処理件数の推移
- (6) 法人市民税調定額等の推移(現年課税分)
- (7) 法人数の推移

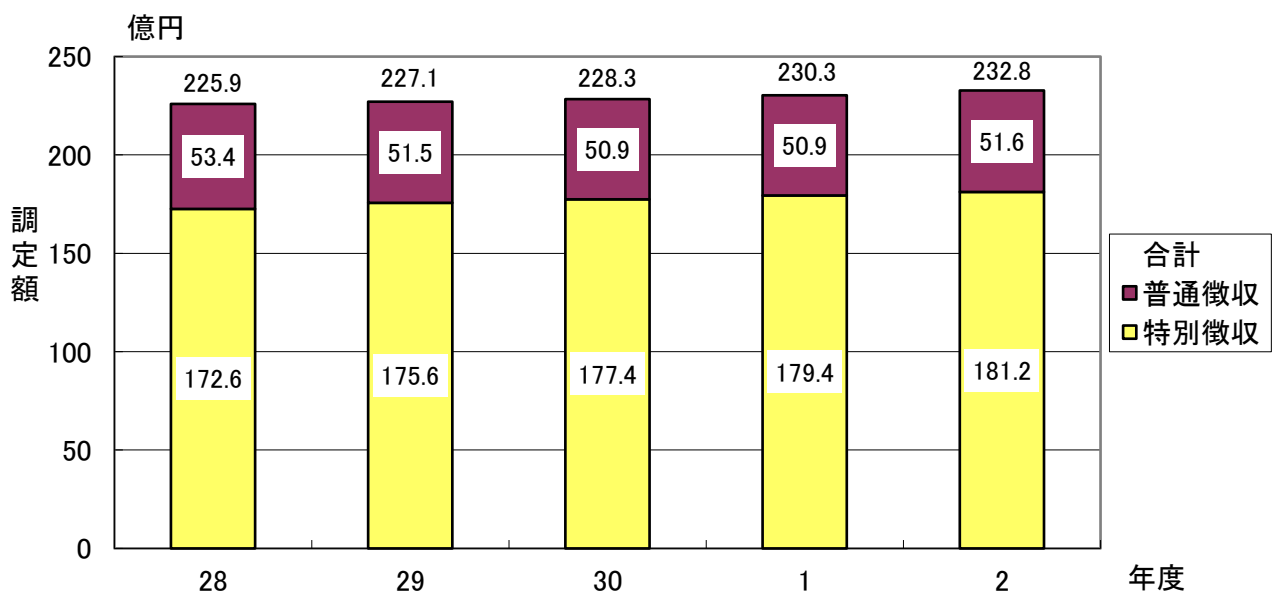
※課税状況等の調は各年度7月1日現在です。

(1) 年度別調定額の推移

年 度	区 分	納税義務者数 (人)	均等割額 (円)	所得割額 (円)	合計 (円)
28	普通徴収	56,069	155,587,149	5,180,447,339	5,336,034,488
	特別徴収	138,958	446,378,998	16,810,251,726	17,256,630,724
	合 計	195,027	601,966,147	21,990,699,065	22,592,665,212
29	普通徴収	53,206	146,573,494	5,004,280,638	5,150,854,132
	特別徴収	143,646	462,852,105	17,098,293,417	17,561,145,522
	合 計	196,852	609,425,599	22,102,574,055	22,711,999,654
30	普通徴収	53,058	145,302,537	4,946,560,601	5,091,863,138
	特別徴収	145,822	471,898,216	17,267,753,042	17,739,651,258
	合 計	198,880	617,200,753	22,214,313,643	22,831,514,396
1	普通徴収	51,446	144,492,255	4,946,551,283	5,091,043,538
	特別徴収	148,282	480,398,078	17,456,065,217	17,936,463,295
	合 計	199,728	624,890,333	22,402,616,500	23,027,506,833
2	普通徴収	52,232	146,002,257	5,011,150,441	5,157,152,698
	特別徴収	149,647	485,423,727	17,632,612,890	18,118,036,617
	合 計	201,879	631,425,984	22,643,763,331	23,275,189,315

※納税義務者については、同一人が普通徴収と特別徴収の両方で課税になっているなど重複している場合がある。

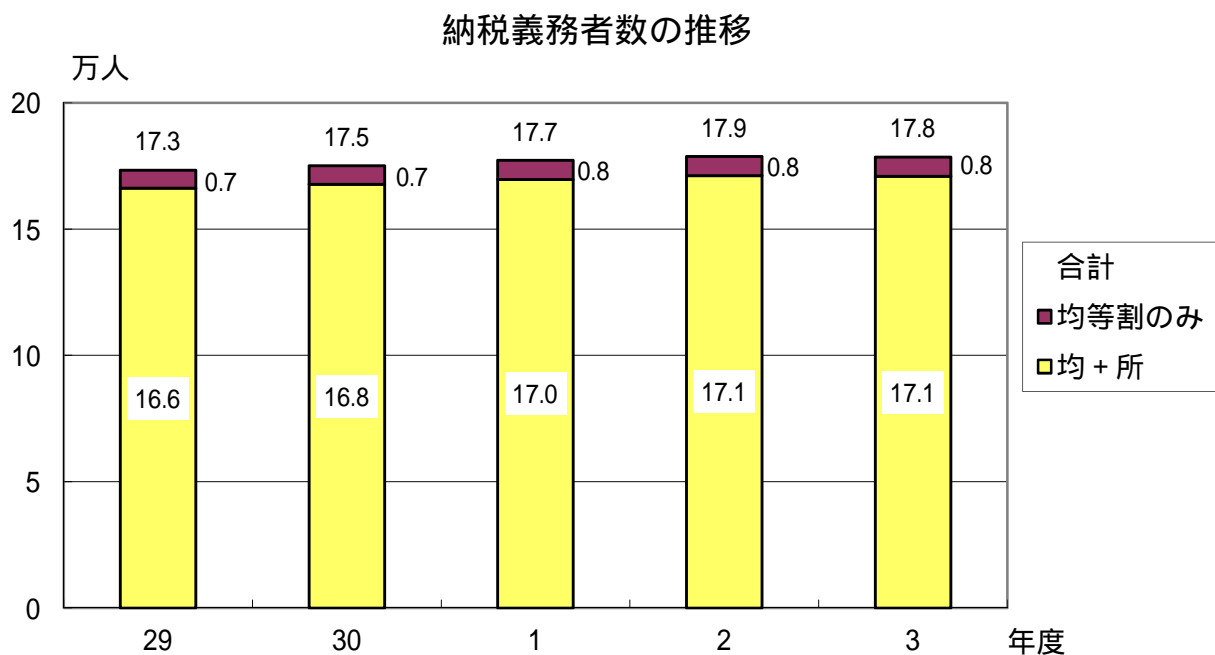
調定額の推移



(2) 課税区分別納税義務者数と市民税額

区分 年度	納税義務者数 (人)			市民税額 (千円)		
	均等割のみ	均+所	計	均等割額	所得割額	計
29	7,050	166,221	173,271	606,451	21,705,442	22,311,893
30	7,241	167,780	175,021	612,574	21,840,932	22,453,506
1	7,602	169,563	177,165	620,080	22,065,302	22,685,382
2	7,615	171,087	178,702	625,460	22,280,479	22,905,939
3	7,525	170,909	178,434	624,520	21,688,671	22,313,191

「市町村税課税状況等の調」より

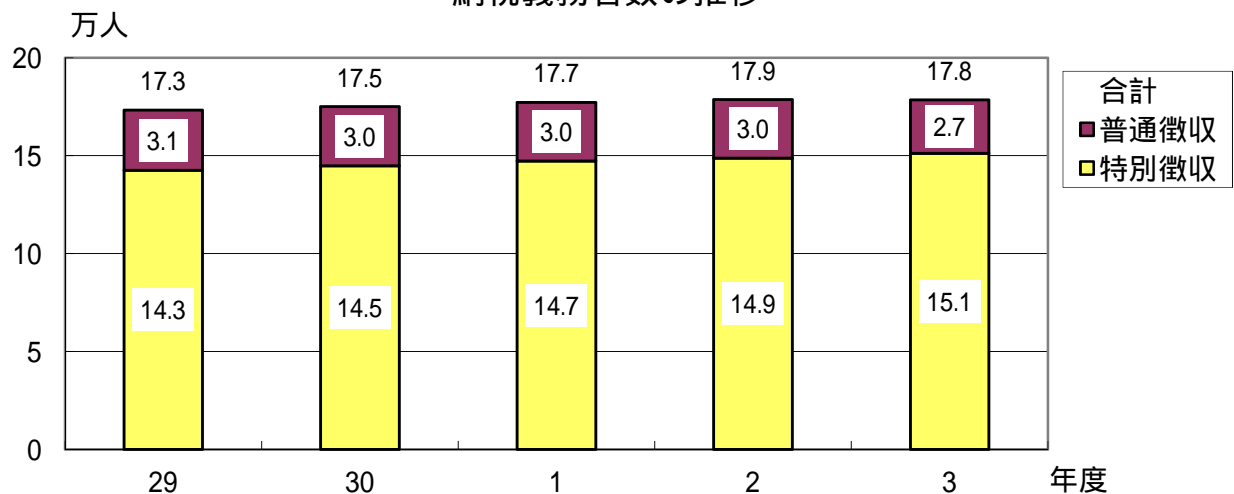


(3) 徴収区分別納税義務者数と市民税額

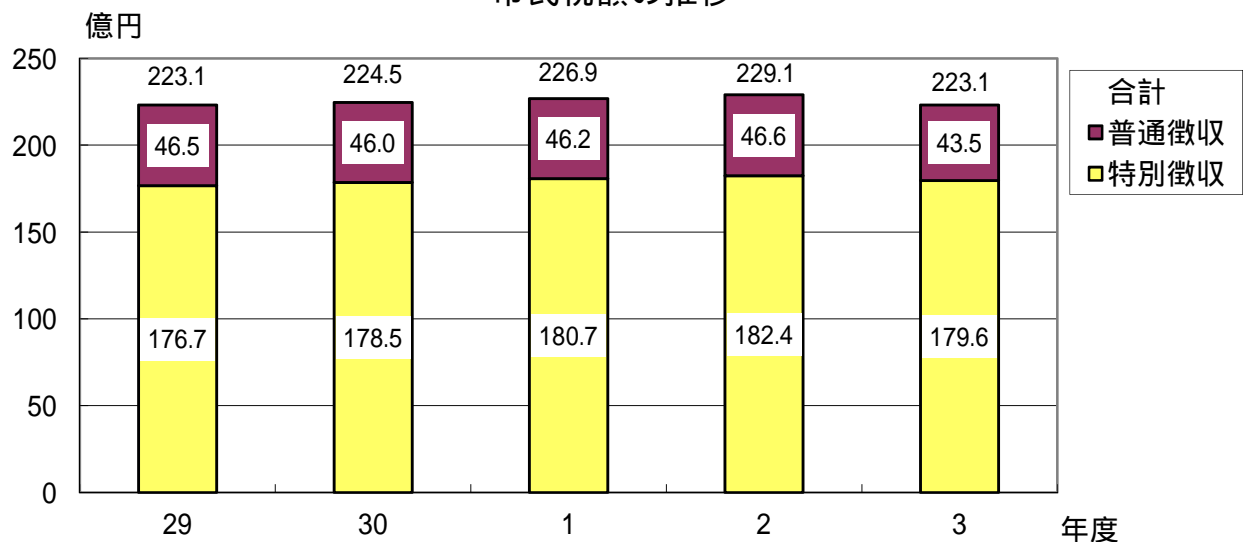
区分 年度	特別徴収			普通徴収		合計	
	特別徴収 義務者数 (人)	納税義務者数 (人)	市民税額 (千円)	納税義務者数 (人)	市民税額 (千円)	納税義務者数 (人)	市民税額 (千円)
29	31,300	142,530	17,666,516	30,741	4,645,377	173,271	22,311,893
30	31,625	144,794	17,850,338	30,227	4,603,168	175,021	22,453,506
1	32,204	147,276	18,070,168	29,889	4,615,214	177,165	22,685,382
2	32,587	148,691	18,243,575	30,011	4,662,364	178,702	22,905,939
3	32,880	151,127	17,959,666	27,307	4,353,525	178,434	22,313,191

「市町村税課税状況等の調」より

納税義務者数の推移



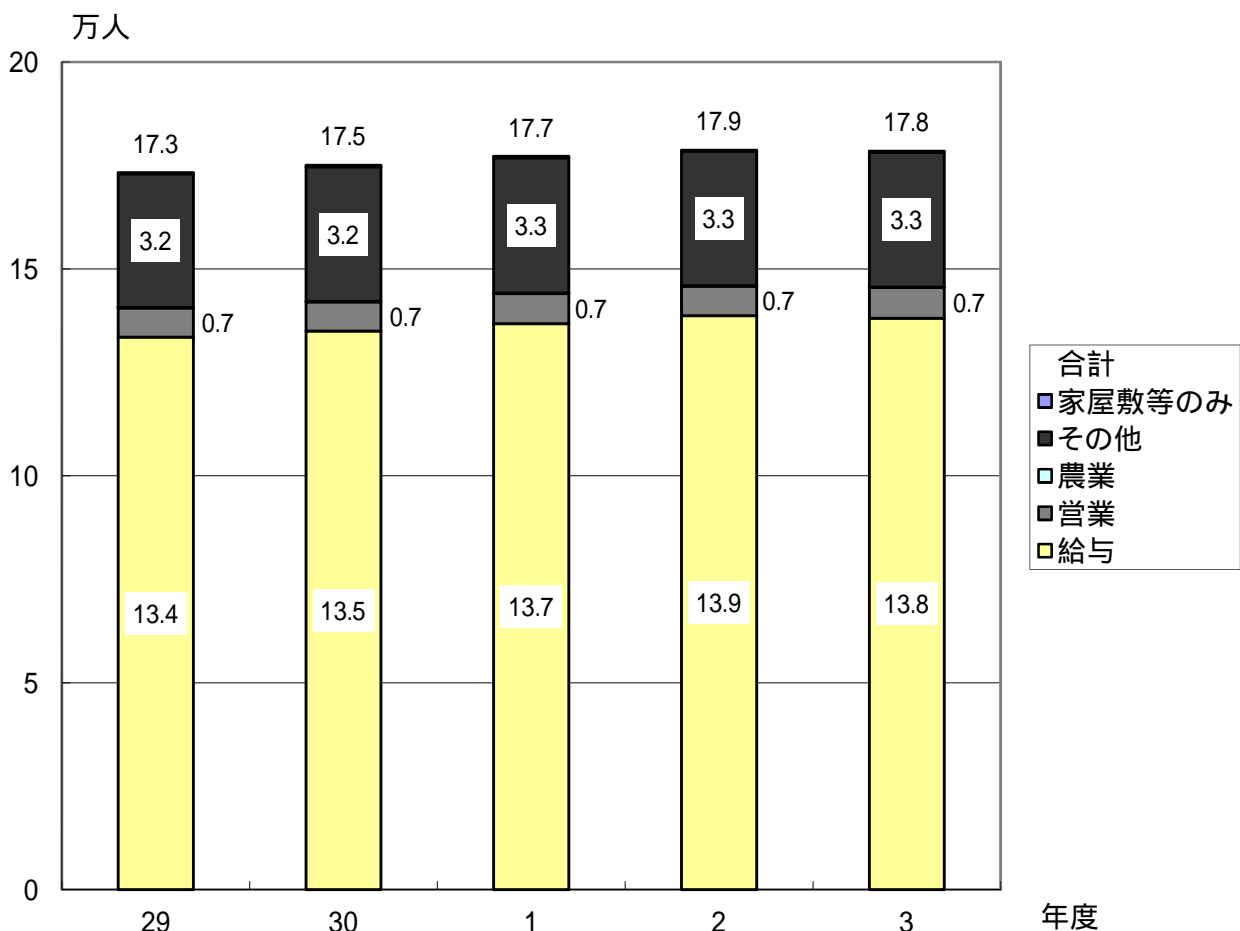
市民税額の推移



(4) 所得区分別賦課状況

所得の種類	年度	29		30	
	区分	納税義務者数 (人)	市民税額 (千円)	納税義務者数 (人)	市民税額 (千円)
給与		133,502	18,177,688	134,965	18,328,818
営業		7,009	982,856	7,071	1,000,832
農業		154	20,260	142	14,803
その他		32,261	3,129,881	32,499	3,107,849
家屋敷等のみ		345	1,208	344	1,204
合計		173,271	22,311,893	175,021	22,453,506

所得区分別 納税義務者数の推移

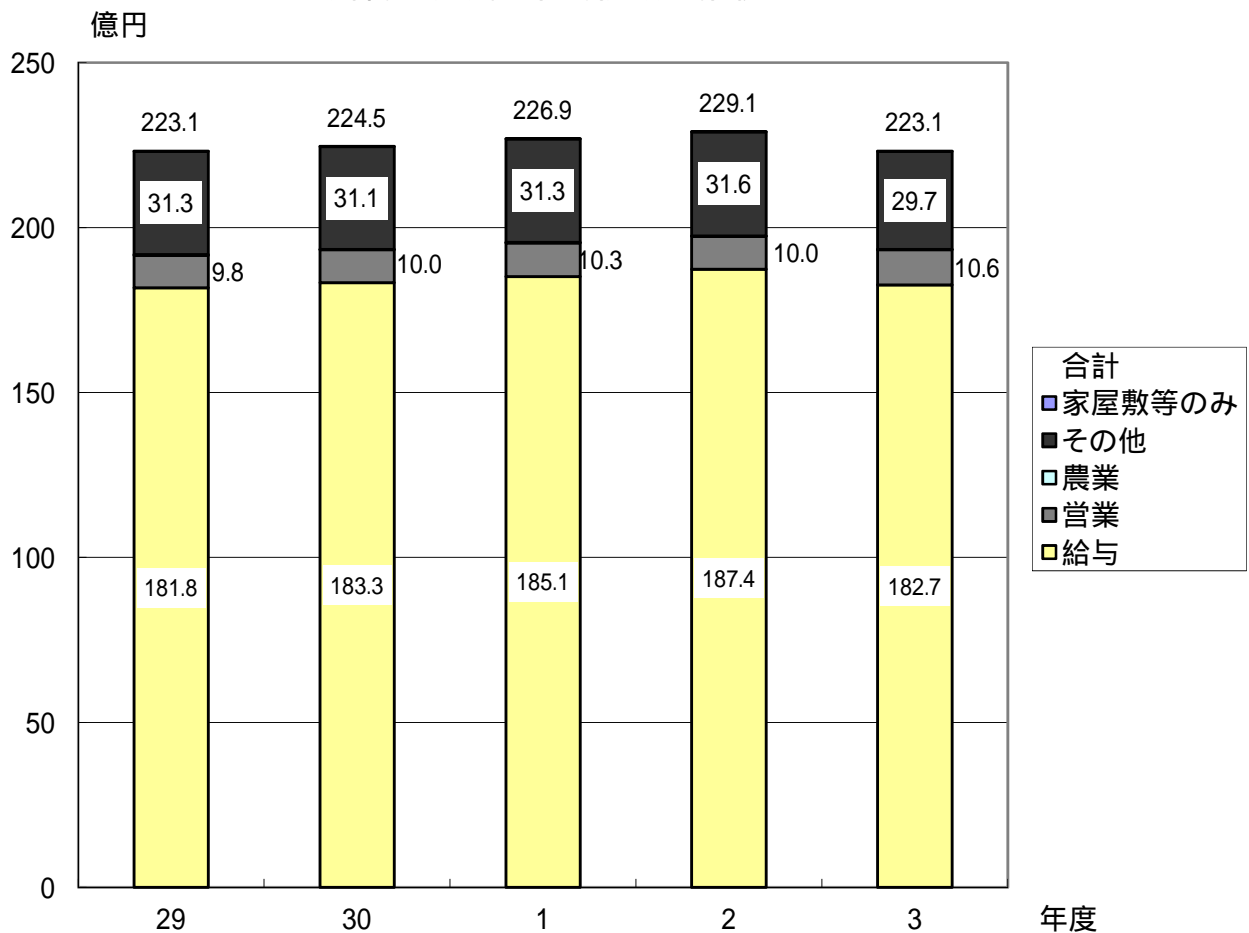


家屋敷等のみと農業については、納税義務者数が極めて少ないためグラフには反映されません。

1		2		3	
納税義務者数 (人)	市民税額 (千円)	納税義務者数 (人)	市民税額 (千円)	納税義務者数 (人)	市民税額 (千円)
136,778	18,510,967	138,653	18,736,515	138,040	18,265,300
7,244	1,025,147	7,147	1,001,113	7,427	1,062,442
138	13,419	125	9,835	115	13,032
32,695	3,134,764	32,500	3,157,506	32,616	2,971,591
310	1,085	277	970	236	826
177,165	22,685,382	178,702	22,905,939	178,434	22,313,191

「市町村税課税状況等の調」より

所得区分別 市民税額の推移



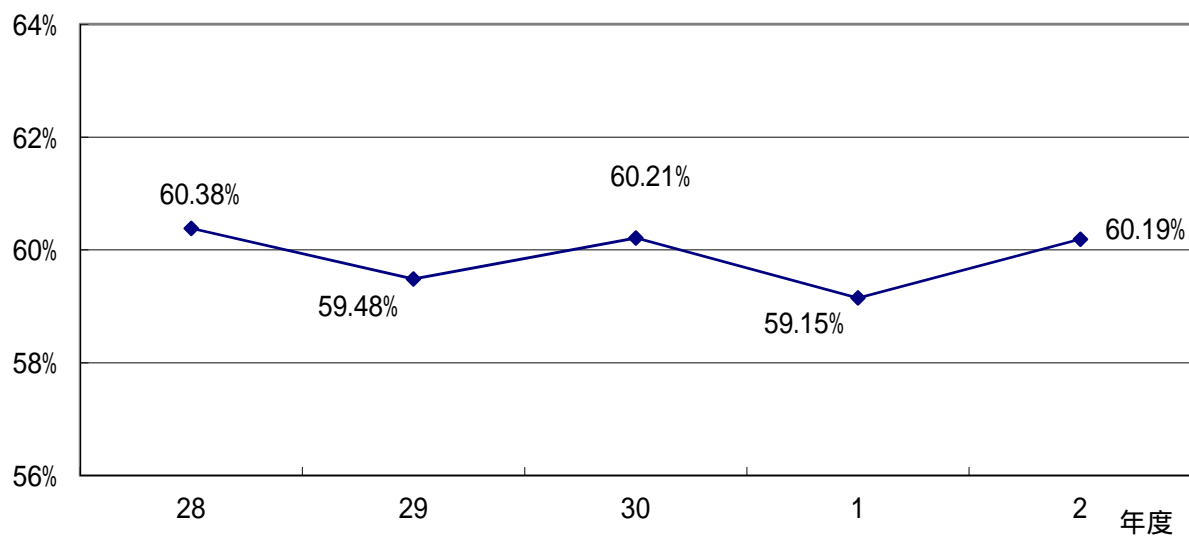
家屋敷等のみと農業については、市民税額が極めて低いためグラフには反映されません。

(5) 法人市民税申告種類別処理件数の推移

単位:件

区分		年度	28	29	30	1	2
申告 処理 件 数	確定	税割額あり	3,072	3,172	3,173	3,269	3,223
		均等割額のみ	4,682	4,657	4,801	4,733	4,872
		小計	7,754	7,829	7,974	8,002	8,095
		予 定	2,040	2,142	2,220	2,304	2,208
		中 間	72	84	78	73	119
		見 込	11	12	11	7	0
		決 定	93	85	50	37	81
		修 正	584	515	484	552	341
		更 正	71	55	52	53	58
		更 請	4	2	7	2	4
	合 計			10,629	10,724	10,876	11,030

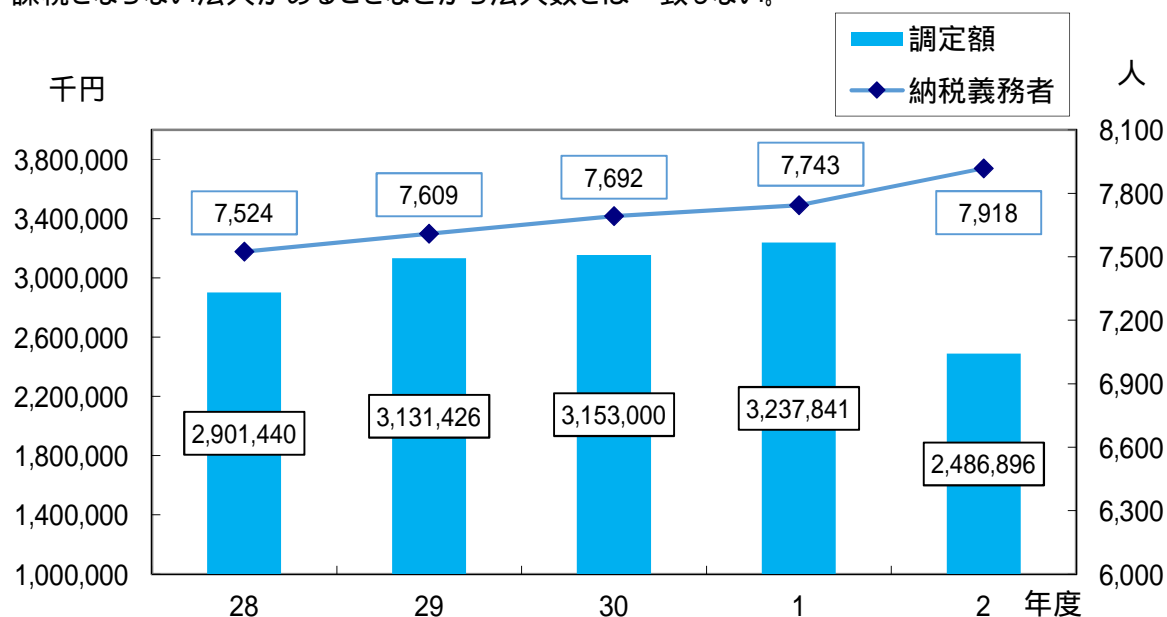
均等割額のみ法人割合の推移



(6) 法人市民税調定額等の推移(現年課税分)

区分 年度	納 税 義務者数 (人)	調 定 額 (千円)			対 前 年 比
		均 等 割 額	法人税割額	計	
28	7,524	810,218	2,091,222	2,901,440	105.7%
29	7,609	826,538	2,304,888	3,131,426	107.9%
30	7,692	810,091	2,342,909	3,153,000	100.7%
1	7,743	811,982	2,425,859	3,237,841	102.7%
2	7,918	814,296	1,672,600	2,486,896	76.8%

課税とならない法人があることなどから法人数とは一致しない。



(7) 法人数の推移

単位:人

区分 年度	種別法人数						分割区分別 法人数		資本金別 法人数	
	株式会社	有限会社	合資会社	相互会社	その他	計	分割	非分割	1億円を 超えるもの	1億円 以下のもの
28	4,819	2,488	22	5	707	8,041	2,389	5,652	456	7,585
29	4,925	2,400	22	5	766	8,118	2,476	5,642	439	7,679
30	5,099	2,345	22	5	823	8,294	2,606	5,688	443	7,851
1	5,214	2,294	22	5	912	8,447	2,638	5,809	425	8,022
2	5,369	2,223	20	5	976	8,593	2,783	5,810	411	8,182

分割法人:複数の市町村に事業所等を有する法人。 非分割法人:所沢市のみ事業所等を有する法人。