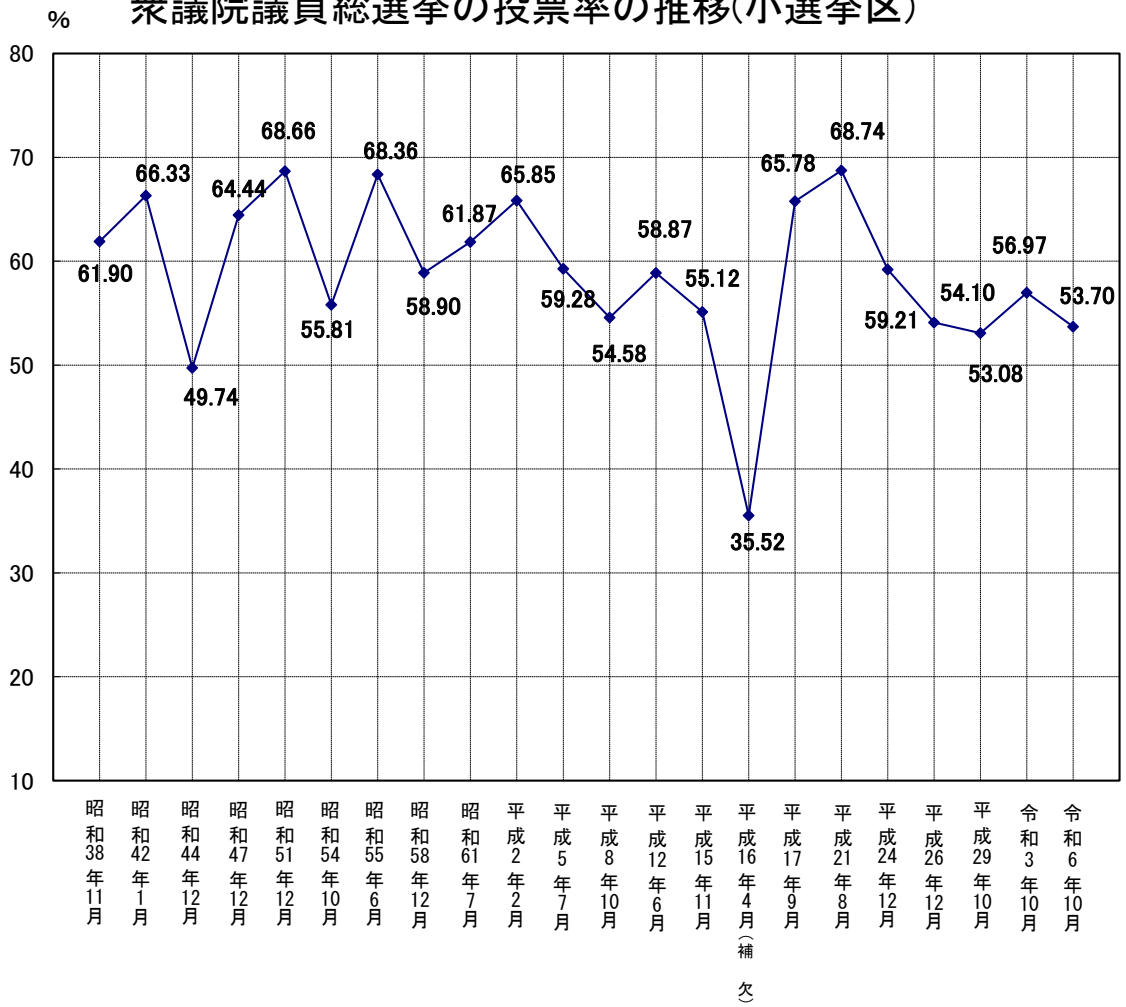


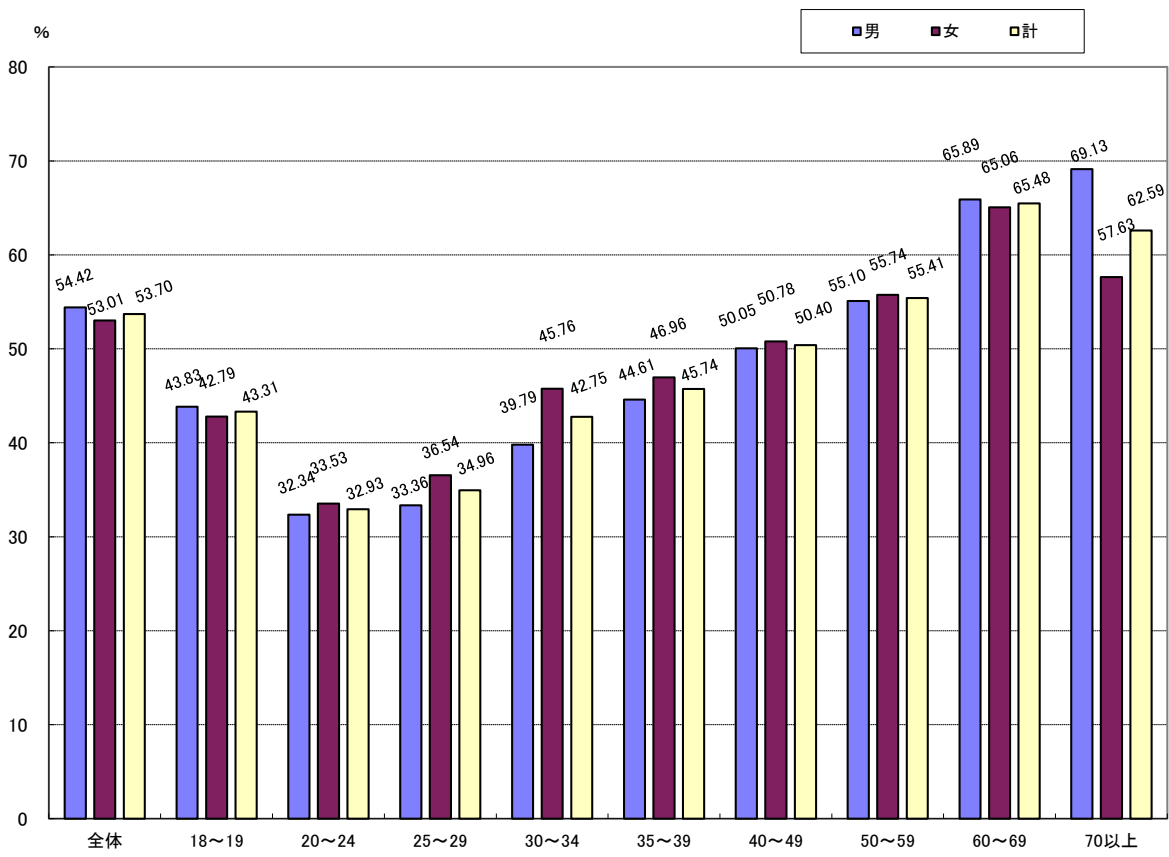
# 衆議院議員総選挙

(令和6年10月27日執行)

## 衆議院議員総選挙の投票率の推移(小選挙区)



### 衆議院議員総選挙年代別投票率(小選挙区)



衆議院議員総選挙投票率の推移

| 区 別                 | 所 沢 市   |         |         |         |        |         |       |       |       |       |       |       |
|---------------------|---------|---------|---------|---------|--------|---------|-------|-------|-------|-------|-------|-------|
|                     | 当日有権者数  |         |         | 投 票 者 数 |        |         | 投 票 率 |       |       | 投 票 率 |       |       |
|                     | 男       | 女       | 計       | 男       | 女      | 計       | 男     | 女     | 計     | 男     | 女     | 計     |
| 昭38.11.21<br>(第30回) | 21,702  | 22,790  | 44,492  | 14,498  | 13,043 | 27,541  | 66.80 | 57.23 | 61.90 |       |       |       |
| 昭42.1.29<br>(第31回)  | 29,849  | 30,270  | 60,119  | 20,959  | 18,918 | 39,877  | 70.22 | 62.50 | 66.33 |       |       |       |
| 昭44.12.27<br>(第32回) | 40,095  | 39,658  | 79,753  | 20,680  | 18,987 | 39,667  | 51.58 | 47.88 | 49.74 |       |       |       |
| 昭47.12.10<br>(第33回) | 50,593  | 50,631  | 101,224 | 33,093  | 32,139 | 65,232  | 65.41 | 63.48 | 64.44 |       |       |       |
| 昭51.12.5<br>(第34回)  | 67,491  | 67,747  | 135,238 | 46,895  | 45,963 | 92,858  | 69.48 | 67.85 | 68.66 |       |       |       |
| 昭54.10.7<br>(第35回)  | 75,314  | 75,703  | 151,017 | 42,748  | 41,539 | 84,287  | 56.76 | 54.87 | 55.81 |       |       |       |
| 昭55.6.22<br>(第36回)  | 77,132  | 77,503  | 154,635 | 52,968  | 52,747 | 105,715 | 68.67 | 68.06 | 68.36 |       |       |       |
| 昭58.12.18<br>(第37回) | 85,845  | 85,627  | 171,472 | 51,562  | 49,440 | 101,002 | 60.06 | 57.74 | 58.90 |       |       |       |
| 昭61. 7. 6<br>(第38回) | 94,512  | 93,847  | 188,359 | 58,564  | 57,969 | 116,533 | 61.96 | 61.77 | 61.87 |       |       |       |
| 平2.2.18<br>(第39回)   | 106,955 | 105,613 | 212,568 | 70,058  | 69,919 | 139,977 | 65.50 | 66.20 | 65.85 |       |       |       |
| 平5.7.18<br>(第40回)   | 117,916 | 115,724 | 233,640 | 70,192  | 68,320 | 138,512 | 59.53 | 59.04 | 59.28 |       |       |       |
| 選 挙 名               | 小 選 挙 区 |         |         |         |        |         |       |       |       |       |       |       |
| 区 別                 | 所 沢 市   |         |         |         |        |         |       |       |       | 8 区   |       |       |
|                     | 当日有権者数  |         |         | 投 票 者 数 |        |         | 投 票 率 |       |       | 投 票 率 |       |       |
|                     | 男       | 女       | 計       | 男       | 女      | 計       | 男     | 女     | 計     | 男     | 女     | 計     |
| 平8.10.20<br>(第41回)  | 124,719 | 123,904 | 248,623 | 68,081  | 67,613 | 135,694 | 54.59 | 54.57 | 54.58 | 53.98 | 54.07 | 54.02 |
| 平12.6.25<br>(第42回)  | 130,335 | 129,738 | 260,073 | 77,135  | 75,961 | 153,096 | 59.18 | 58.55 | 58.87 | 58.97 | 58.61 | 58.79 |
| 平15.11.9<br>(第43回)  | 135,328 | 134,942 | 270,270 | 75,199  | 73,786 | 148,985 | 55.57 | 54.68 | 55.12 | 55.40 | 54.52 | 54.96 |
| 平16.4.25<br>( 補 欠 ) | 135,407 | 135,180 | 270,587 | 48,670  | 47,452 | 96,122  | 35.94 | 35.10 | 35.52 | 35.60 | 34.83 | 35.22 |
| 平17.9.11<br>(第44回)  | 136,161 | 136,250 | 272,411 | 89,045  | 90,154 | 179,199 | 65.40 | 66.17 | 65.78 | 65.26 | 66.23 | 65.75 |
| 平21.8.30<br>(第45回)  | 138,119 | 139,151 | 277,270 | 95,016  | 95,576 | 190,592 | 68.79 | 68.69 | 68.74 | 68.63 | 68.54 | 68.59 |
| 平24.12.16<br>(第46回) | 139,079 | 141,288 | 280,367 | 83,681  | 82,328 | 166,009 | 60.17 | 58.27 | 59.21 | 60.02 | 58.26 | 59.13 |
| 平26.12.14<br>(第47回) | 139,097 | 141,954 | 281,051 | 76,817  | 75,223 | 152,040 | 55.23 | 52.99 | 54.10 | 55.23 | 53.32 | 54.27 |
| 平29.10.22<br>(第48回) | 142,628 | 146,157 | 288,785 | 76,347  | 76,929 | 153,276 | 53.53 | 52.63 | 53.08 | 53.37 | 52.42 | 52.89 |
| 令3.10.31<br>(第49回)  | 142,676 | 147,744 | 290,420 | 81,497  | 83,943 | 165,440 | 57.12 | 56.82 | 56.97 | 56.80 | 56.59 | 56.69 |
| 令6.10.27<br>(第50回)  | 142,030 | 148,387 | 290,417 | 77,291  | 78,659 | 155,950 | 54.42 | 53.01 | 53.70 | 53.86 | 52.47 | 53.15 |

※①昭38. 11. 21(第30回)から昭61. 7. 6(第38回)までの県及び国の投票率数値については、自治省選挙部「選挙年鑑」、平2. 2. 18(第39回)以降は「選挙時報」から

②昭38. 11. 21(第30回)から平24. 12. 16(第46回)までの所沢市の当日有権者数、投票者数、投票率については、埼玉県選挙管理委員会「選挙の記録」から

| 2 区    |       |       | 県     |       |       | 国     |       |       |
|--------|-------|-------|-------|-------|-------|-------|-------|-------|
| 投票率    |       |       | 投票率   |       |       | 投票率   |       |       |
| 男      | 女     | 計     | 男     | 女     | 計     | 男     | 女     | 計     |
| 73.56  | 66.81 | 70.09 | 70.82 | 65.16 | 67.92 | 72.36 | 70.02 | 71.14 |
| 73.16  | 67.38 | 70.23 | 71.91 | 68.16 | 70.02 | 74.75 | 73.28 | 73.99 |
| 59.03  | 55.15 | 57.09 | 60.80 | 60.05 | 60.42 | 67.85 | 69.12 | 68.51 |
| 70.84  | 69.83 | 70.33 | 67.32 | 66.07 | 66.69 | 71.01 | 72.46 | 71.76 |
| 73.45  | 73.63 | 73.54 | 69.49 | 69.67 | 69.58 | 72.81 | 74.05 | 73.45 |
| 60.79  | 60.04 | 60.42 | 60.45 | 59.72 | 60.09 | 67.42 | 68.56 | 68.01 |
| 70.24  | 69.99 | 70.12 | 70.25 | 70.36 | 70.30 | 73.72 | 75.36 | 74.57 |
| 62.23  | 61.33 | 61.78 | 62.58 | 61.70 | 62.14 | 67.56 | 68.30 | 67.94 |
| 64.15  | 64.56 | 64.35 | 64.77 | 65.59 | 65.18 | 70.21 | 72.52 | 71.40 |
| 67.06  | 68.50 | 67.77 | 67.28 | 69.04 | 68.15 | 71.93 | 74.61 | 73.31 |
| 60.44  | 60.15 | 60.30 | 61.33 | 61.99 | 61.66 | 66.39 | 68.09 | 67.26 |
| 比例代表選出 |       |       |       |       |       |       |       |       |
| 所 沢 市  |       |       | 県     |       |       | 国     |       |       |
| 投票率    |       |       | 投票率   |       |       | 投票率   |       |       |
| 男      | 女     | 計     | 男     | 女     | 計     | 男     | 女     | 計     |
| 54.57  | 54.55 | 54.56 | 53.33 | 53.49 | 53.41 | 59.01 | 60.20 | 59.62 |
| 59.17  | 58.54 | 58.86 | 58.32 | 58.63 | 58.47 | 61.97 | 62.90 | 62.45 |
| 55.53  | 54.66 | 55.10 | 54.28 | 53.61 | 53.95 | 59.63 | 59.99 | 59.81 |
| 65.37  | 66.14 | 65.76 | 64.31 | 65.39 | 64.85 | 66.75 | 68.13 | 67.46 |
| 68.79  | 68.68 | 68.73 | 66.51 | 65.98 | 66.25 | 69.44 | 69.11 | 69.27 |
| 60.17  | 58.27 | 59.22 | 58.32 | 56.48 | 57.40 | 60.13 | 58.55 | 59.31 |
| 55.23  | 53.00 | 54.10 | 52.96 | 50.97 | 51.97 | 53.65 | 51.71 | 52.65 |
| 53.53  | 52.64 | 53.08 | 51.96 | 50.92 | 51.44 | 54.08 | 53.31 | 53.68 |
| 57.11  | 56.65 | 56.88 | 54.17 | 53.74 | 53.96 | 56.06 | 55.79 | 55.92 |
| 54.42  | 53.00 | 53.59 | 51.83 | 50.47 | 51.14 | 54.30 | 53.42 | 53.84 |

衆議院議員総選挙投票区別投票状況

| 投票区 | 投票所名                | 当日有権者数 |       |       | 小選挙区  |       |       |       |       |       | 比例代表  |       |       |       |       |       |
|-----|---------------------|--------|-------|-------|-------|-------|-------|-------|-------|-------|-------|-------|-------|-------|-------|-------|
|     |                     |        |       |       | 投票者数  |       |       | 投票率   |       |       | 投票者数  |       |       | 投票率   |       |       |
|     |                     | 男      | 女     | 計     | 男     | 女     | 計     | 男     | 女     | 計     | 男     | 女     | 計     | 男     | 女     | 計     |
| 1   | 日東会館                | 1,681  | 1,827 | 3,508 | 1,017 | 1,107 | 2,124 | 60.50 | 60.59 | 60.55 | 1,016 | 1,108 | 2,124 | 60.44 | 60.65 | 60.55 |
| 2   | 所沢小学校 体育館           | 3,766  | 4,028 | 7,794 | 2,142 | 2,225 | 4,367 | 56.88 | 55.24 | 56.03 | 2,142 | 2,225 | 4,367 | 56.88 | 55.24 | 56.03 |
| 3   | ところ荘デイサービスセンター      | 2,075  | 2,216 | 4,291 | 1,034 | 1,112 | 2,146 | 49.83 | 50.18 | 50.01 | 1,035 | 1,112 | 2,147 | 49.88 | 50.18 | 50.03 |
| 4   | 明峰小学校体育館            | 1,975  | 1,992 | 3,967 | 1,053 | 1,069 | 2,122 | 53.32 | 53.66 | 53.49 | 1,053 | 1,069 | 2,122 | 53.32 | 53.66 | 53.49 |
| 5   | 旭町公民館               | 1,256  | 1,230 | 2,486 | 642   | 569   | 1,211 | 51.11 | 46.26 | 48.71 | 642   | 569   | 1,211 | 51.11 | 46.26 | 48.71 |
| 6   | 西所沢会館               | 2,459  | 2,637 | 5,096 | 1,320 | 1,395 | 2,715 | 53.68 | 52.90 | 53.28 | 1,319 | 1,394 | 2,713 | 53.64 | 52.86 | 53.24 |
| 7   | 星の宮会館               | 1,058  | 1,030 | 2,088 | 578   | 550   | 1,128 | 54.63 | 53.40 | 54.02 | 578   | 550   | 1,128 | 54.63 | 53.40 | 54.02 |
| 8   | 所沢市役所市民ギャラリー        | 2,027  | 2,236 | 4,263 | 1,091 | 1,159 | 2,250 | 53.82 | 51.83 | 52.78 | 1,091 | 1,160 | 2,251 | 53.82 | 51.88 | 52.80 |
| 9   | 県営武蔵野住宅集会所          | 1,384  | 1,646 | 3,030 | 797   | 912   | 1,709 | 57.59 | 55.41 | 56.40 | 797   | 911   | 1,708 | 57.59 | 55.35 | 56.37 |
| 10  | 若松小学校ランチルーム         | 2,299  | 2,668 | 4,967 | 1,291 | 1,411 | 2,702 | 56.15 | 52.89 | 54.40 | 1,291 | 1,411 | 2,702 | 56.15 | 52.89 | 54.40 |
| 11  | プラザシティ新所沢けやき通り第2集会所 | 2,237  | 2,535 | 4,772 | 1,287 | 1,427 | 2,714 | 57.53 | 56.29 | 56.87 | 1,287 | 1,427 | 2,714 | 57.53 | 56.29 | 56.87 |
| 12  | 向陽中学校 体育館           | 2,724  | 2,907 | 5,631 | 1,587 | 1,654 | 3,241 | 58.26 | 56.90 | 57.56 | 1,587 | 1,655 | 3,242 | 58.26 | 56.93 | 57.57 |
| 13  | 新所沢まちづくりセンター        | 1,972  | 2,464 | 4,436 | 1,164 | 1,358 | 2,522 | 59.03 | 55.11 | 56.85 | 1,164 | 1,359 | 2,523 | 59.03 | 55.15 | 56.88 |
| 14  | 新所沢コミュニティセンター       | 1,237  | 1,354 | 2,591 | 734   | 789   | 1,523 | 59.34 | 58.27 | 58.78 | 734   | 789   | 1,523 | 59.34 | 58.27 | 58.78 |
| 15  | 市立教育センター            | 3,210  | 3,336 | 6,546 | 1,830 | 1,841 | 3,671 | 57.01 | 55.19 | 56.08 | 1,830 | 1,841 | 3,671 | 57.01 | 55.19 | 56.08 |
| 16  | ラーグ所沢               | 2,763  | 2,782 | 5,545 | 1,555 | 1,553 | 3,108 | 56.28 | 55.82 | 56.05 | 1,555 | 1,553 | 3,108 | 56.28 | 55.82 | 56.05 |
| 17  | 新所沢東まちづくりセンター       | 2,328  | 2,553 | 4,881 | 1,261 | 1,358 | 2,619 | 54.17 | 53.19 | 53.66 | 1,262 | 1,358 | 2,620 | 54.21 | 53.19 | 53.68 |
| 18  | 西新井保育園              | 1,682  | 1,627 | 3,309 | 881   | 879   | 1,760 | 52.38 | 54.03 | 53.19 | 880   | 878   | 1,758 | 52.32 | 53.96 | 53.13 |
| 19  | 松井まちづくりセンター         | 2,435  | 2,399 | 4,834 | 1,219 | 1,149 | 2,368 | 50.06 | 47.89 | 48.99 | 1,219 | 1,149 | 2,368 | 50.06 | 47.89 | 48.99 |
| 20  | 松井小学校 体育館           | 2,737  | 2,885 | 5,622 | 1,497 | 1,522 | 3,019 | 54.69 | 52.76 | 53.70 | 1,498 | 1,520 | 3,018 | 54.73 | 52.69 | 53.68 |
| 21  | 私立慈光幼稚園             | 2,645  | 2,618 | 5,263 | 1,352 | 1,347 | 2,699 | 51.12 | 51.45 | 51.28 | 1,350 | 1,347 | 2,697 | 51.04 | 51.45 | 51.24 |
| 22  | 安松小学校 体育館           | 2,592  | 2,614 | 5,206 | 1,340 | 1,319 | 2,659 | 51.70 | 50.46 | 51.08 | 1,340 | 1,319 | 2,659 | 51.70 | 50.46 | 51.08 |
| 23  | 養護老人ホーム亀鶴園          | 1,913  | 2,074 | 3,987 | 949   | 981   | 1,930 | 49.61 | 47.30 | 48.41 | 949   | 981   | 1,930 | 49.61 | 47.30 | 48.41 |
| 24  | 和田小学校体育館            | 3,965  | 3,712 | 7,677 | 2,116 | 1,915 | 4,031 | 53.37 | 51.59 | 52.51 | 2,116 | 1,915 | 4,031 | 53.37 | 51.59 | 52.51 |
| 25  | 東所沢小学校体育館           | 4,908  | 4,449 | 9,357 | 2,556 | 2,399 | 4,955 | 52.08 | 53.92 | 52.96 | 2,556 | 2,399 | 4,955 | 52.08 | 53.92 | 52.96 |
| 26  | 柳瀬まちづくりセンター         | 1,568  | 1,517 | 3,085 | 812   | 751   | 1,563 | 51.79 | 49.51 | 50.66 | 811   | 751   | 1,562 | 51.72 | 49.51 | 50.63 |
| 27  | 老人憩の家 とめの里          | 2,019  | 2,094 | 4,113 | 1,075 | 1,061 | 2,136 | 53.24 | 50.67 | 51.93 | 1,074 | 1,060 | 2,134 | 53.19 | 50.62 | 51.88 |
| 28  | 並木まちづくりセンター         | 1,788  | 2,074 | 3,862 | 1,050 | 1,174 | 2,224 | 58.72 | 56.61 | 57.59 | 1,051 | 1,174 | 2,225 | 58.78 | 56.61 | 57.61 |
| 29  | 中富南コミュニティセンター       | 1,845  | 1,791 | 3,636 | 1,052 | 1,008 | 2,060 | 57.02 | 56.28 | 56.66 | 1,052 | 1,007 | 2,059 | 57.02 | 56.23 | 56.63 |
| 30  | 中富会館                | 953    | 938   | 1,891 | 447   | 402   | 849   | 46.90 | 42.86 | 44.90 | 448   | 402   | 850   | 47.01 | 42.86 | 44.95 |
| 31  | 所沢市立キャンパス           | 2,208  | 2,237 | 4,445 | 1,060 | 1,022 | 2,082 | 48.01 | 45.69 | 46.84 | 1,060 | 1,023 | 2,083 | 48.01 | 45.73 | 46.86 |

| 投票区 | 投票所名            | 当日有権者数  |         |         | 小選挙区   |        |         |       |       |       | 比例代表   |        |         |       |       |       |
|-----|-----------------|---------|---------|---------|--------|--------|---------|-------|-------|-------|--------|--------|---------|-------|-------|-------|
|     |                 |         |         |         | 投票者数   |        |         | 投票率   |       |       | 投票者数   |        |         | 投票率   |       |       |
|     |                 | 男       | 女       | 計       | 男      | 女      | 計       | 男     | 女     | 計     | 男      | 女      | 計       | 男     | 女     | 計     |
| 32  | 富岡まちづくりセンター     | 1,939   | 2,154   | 4,093   | 1,051  | 1,092  | 2,143   | 54.20 | 50.70 | 52.36 | 1,051  | 1,092  | 2,143   | 54.20 | 50.70 | 52.36 |
| 33  | 西富小学校 体育館       | 2,207   | 2,313   | 4,520   | 1,232  | 1,233  | 2,465   | 55.82 | 53.31 | 54.54 | 1,232  | 1,233  | 2,465   | 55.82 | 53.31 | 54.54 |
| 34  | 狭山ヶ丘中学校 武道場     | 1,447   | 1,687   | 3,134   | 735    | 762    | 1,497   | 50.79 | 45.17 | 47.77 | 736    | 762    | 1,498   | 50.86 | 45.17 | 47.80 |
| 35  | 東狭山ヶ丘第1会館       | 2,546   | 2,741   | 5,287   | 1,417  | 1,430  | 2,847   | 55.66 | 52.17 | 53.85 | 1,417  | 1,430  | 2,847   | 55.66 | 52.17 | 53.85 |
| 36  | すみれ児童館          | 2,818   | 3,064   | 5,882   | 1,525  | 1,609  | 3,134   | 54.12 | 52.51 | 53.28 | 1,525  | 1,609  | 3,134   | 54.12 | 52.51 | 53.28 |
| 37  | 三ヶ島第11区集会所      | 2,471   | 2,669   | 5,140   | 1,293  | 1,404  | 2,697   | 52.33 | 52.60 | 52.47 | 1,293  | 1,403  | 2,696   | 52.33 | 52.57 | 52.45 |
| 38  | 私立こでまり幼稚園       | 2,215   | 2,184   | 4,399   | 1,122  | 1,107  | 2,229   | 50.65 | 50.69 | 50.67 | 1,122  | 1,107  | 2,229   | 50.65 | 50.69 | 50.67 |
| 39  | 林小学校体育館         | 2,511   | 2,558   | 5,069   | 1,232  | 1,232  | 2,464   | 49.06 | 48.16 | 48.61 | 1,232  | 1,232  | 2,464   | 49.06 | 48.16 | 48.61 |
| 40  | 三ヶ島まちづくりセンター    | 2,800   | 2,768   | 5,568   | 1,400  | 1,387  | 2,787   | 50.00 | 50.11 | 50.05 | 1,399  | 1,386  | 2,785   | 49.96 | 50.07 | 50.02 |
| 41  | 小手指まちづくりセンター    | 1,185   | 1,282   | 2,467   | 604    | 614    | 1,218   | 50.97 | 47.89 | 49.37 | 604    | 614    | 1,218   | 50.97 | 47.89 | 49.37 |
| 42  | こばと児童館          | 3,287   | 3,690   | 6,977   | 1,970  | 2,136  | 4,106   | 59.93 | 57.89 | 58.85 | 1,970  | 2,136  | 4,106   | 59.93 | 57.89 | 58.85 |
| 43  | 市立小手指公民館分館      | 2,834   | 2,916   | 5,750   | 1,633  | 1,591  | 3,224   | 57.62 | 54.56 | 56.07 | 1,634  | 1,591  | 3,225   | 57.66 | 54.56 | 56.09 |
| 44  | 上新井小学校体育館       | 2,778   | 2,983   | 5,761   | 1,593  | 1,612  | 3,205   | 57.34 | 54.04 | 55.63 | 1,593  | 1,612  | 3,205   | 57.34 | 54.04 | 55.63 |
| 45  | 小手指小学校体育館       | 2,593   | 2,610   | 5,203   | 1,403  | 1,400  | 2,803   | 54.11 | 53.64 | 53.87 | 1,403  | 1,400  | 2,803   | 54.11 | 53.64 | 53.87 |
| 46  | 椿峰小学校体育館        | 3,009   | 2,956   | 5,965   | 1,629  | 1,607  | 3,236   | 54.14 | 54.36 | 54.25 | 1,629  | 1,607  | 3,236   | 54.14 | 54.36 | 54.25 |
| 47  | 上新井会館           | 3,191   | 3,245   | 6,436   | 1,682  | 1,671  | 3,353   | 52.71 | 51.49 | 52.10 | 1,682  | 1,671  | 3,353   | 52.71 | 51.49 | 52.10 |
| 48  | 老人憩の家 さくら荘      | 2,735   | 2,882   | 5,617   | 1,378  | 1,397  | 2,775   | 50.38 | 48.47 | 49.40 | 1,379  | 1,396  | 2,775   | 50.42 | 48.44 | 49.40 |
| 49  | 岩崎上町自治会館        | 1,776   | 1,892   | 3,668   | 1,005  | 1,039  | 2,044   | 56.59 | 54.92 | 55.73 | 1,005  | 1,039  | 2,044   | 56.59 | 54.92 | 55.73 |
| 50  | 山口まちづくりセンター     | 1,867   | 2,036   | 3,903   | 1,140  | 1,159  | 2,299   | 61.06 | 56.93 | 58.90 | 1,139  | 1,159  | 2,298   | 61.01 | 56.93 | 58.88 |
| 51  | 上山口中学校柔剣道場      | 2,464   | 2,450   | 4,914   | 1,263  | 1,269  | 2,532   | 51.26 | 51.80 | 51.53 | 1,263  | 1,268  | 2,531   | 51.26 | 51.76 | 51.51 |
| 52  | 山口小学校 体育館       | 2,573   | 2,794   | 5,367   | 1,383  | 1,439  | 2,822   | 53.75 | 51.50 | 52.58 | 1,383  | 1,437  | 2,820   | 53.75 | 51.43 | 52.54 |
| 53  | 荒幡会館            | 2,962   | 3,026   | 5,988   | 1,519  | 1,494  | 3,013   | 51.28 | 49.37 | 50.32 | 1,520  | 1,493  | 3,013   | 51.32 | 49.34 | 50.32 |
| 54  | 吾妻まちづくりセンター     | 1,514   | 1,555   | 3,069   | 819    | 831    | 1,650   | 54.10 | 53.44 | 53.76 | 819    | 830    | 1,649   | 54.10 | 53.38 | 53.73 |
| 55  | 南小学校 体育館        | 2,282   | 2,409   | 4,691   | 1,199  | 1,271  | 2,470   | 52.54 | 52.76 | 52.65 | 1,199  | 1,271  | 2,470   | 52.54 | 52.76 | 52.65 |
| 56  | 北秋津町内会館         | 3,284   | 3,305   | 6,589   | 1,771  | 1,752  | 3,523   | 53.93 | 53.01 | 53.47 | 1,771  | 1,752  | 3,523   | 53.93 | 53.01 | 53.47 |
| 57  | 北秋津小学校体育館       | 1,993   | 2,120   | 4,113   | 1,079  | 1,195  | 2,274   | 54.14 | 56.37 | 55.29 | 1,079  | 1,195  | 2,274   | 54.14 | 56.37 | 55.29 |
| 58  | 特別養護老人ホーム ところの苑 | 2,137   | 2,213   | 4,350   | 1,210  | 1,172  | 2,382   | 56.62 | 52.96 | 54.76 | 1,210  | 1,171  | 2,381   | 56.62 | 52.91 | 54.74 |
| 59  | 松が丘中央会館         | 1,379   | 1,505   | 2,884   | 956    | 987    | 1,943   | 69.33 | 65.58 | 67.37 | 956    | 987    | 1,943   | 69.33 | 65.58 | 67.37 |
| 60  | 柳瀬保育園           | 1,464   | 1,478   | 2,942   | 821    | 794    | 1,615   | 56.08 | 53.72 | 54.89 | 821    | 794    | 1,615   | 56.08 | 53.72 | 54.89 |
| 61  | デイサービスセンターとことこ  | 2,066   | 2,346   | 4,412   | 1,358  | 1,469  | 2,827   | 65.73 | 62.62 | 64.08 | 1,358  | 1,469  | 2,827   | 65.73 | 62.62 | 64.08 |
| 62  | 北所沢保育園          | 1,881   | 1,901   | 3,782   | 1,056  | 1,056  | 2,112   | 56.14 | 55.55 | 55.84 | 1,056  | 1,056  | 2,112   | 56.14 | 55.55 | 55.84 |
|     | 在外投票            | 113     | 185     | 298     | 24     | 30     | 54      | 21.24 | 16.22 | 18.12 | 24     | 30     | 54      | 21.24 | 16.22 | 18.12 |
|     | 合計              | 142,030 | 148,387 | 290,417 | 77,291 | 78,659 | 155,950 | 54.42 | 53.01 | 53.70 | 77,291 | 78,648 | 155,939 | 54.42 | 53.00 | 53.69 |

小選挙区選出議員候補者別得票数

| 届出番号 | 当落 | 候補者氏名   | 性別 | 年齢 | 所属党派   | 得票数    | 得票率   | 所沢市    | 第8区   | 重複 | 惜敗率    |
|------|----|---------|----|----|--------|--------|-------|--------|-------|----|--------|
| 1    |    | いちの 一馬  | 男  | 40 | 日本維新の会 | 15,867 | 10.46 | 23,810 | 11.08 | ○  | 25.540 |
|      |    |         |    |    |        | 得票数    | 得票率   |        |       |    |        |
| 2    |    | 平井 明美   | 女  | 80 | 日本共産党  | 14,001 | 9.23  | 20,305 | 9.45  |    |        |
|      |    |         |    |    |        | 得票数    | 得票率   |        |       |    |        |
| 3    | 当  | しばやま 昌彦 | 男  | 58 | 自由民主党  | 66,328 | 43.74 | 93,223 | 43.38 |    |        |
|      |    |         |    |    |        | 得票数    | 得票率   |        |       |    |        |
| 4    |    | いちき 伴子  | 女  | 47 | 立憲民主党  | 55,452 | 36.57 | 77,580 | 36.10 | ○  | 83.219 |
|      |    |         |    |    |        | 得票数    | 得票率   |        |       |    |        |

※得票率は小数第三位を四捨五入

|          |         |         |
|----------|---------|---------|
| 有効投票     | 151,648 | 214,918 |
| 無効投票     | 4,300   |         |
| 投票総数     | 155,948 |         |
| 不受理・持ち帰り | 2       |         |
| 投票者総数    | 155,950 |         |

比例代表選出議員政党別得票数（所沢市開票分）

| 届出番号     | 政党その他の政治団体の名称 | 得票数        | 得票率   | 届出番号 | 政党その他の政治団体の名称 | 得票数         | 得票率   |
|----------|---------------|------------|-------|------|---------------|-------------|-------|
| 1        | 日本共産党         | 12,495.000 | 8.15  | 6    | 参政党           | 5,268.000   | 3.44  |
|          |               | 得票数        | 得票率   |      |               | 得票数         | 得票率   |
| 2        | 日本保守党         | 4,149.000  | 2.71  | 7    | 公明党           | 16,177.000  | 10.56 |
|          |               | 得票数        | 得票率   |      |               | 得票数         | 得票率   |
| 3        | 自由民主党         | 35,713.000 | 23.31 | 8    | 社会民主党         | 2,438.000   | 1.59  |
|          |               | 得票数        | 得票率   |      |               | 得票数         | 得票率   |
| 4        | 国民民主党         | 19,125.449 | 12.48 | 9    | 立憲民主党         | 36,860.550  | 24.06 |
|          |               | 得票数        | 得票率   |      |               | 得票数         | 得票率   |
| 5        | 日本維新の会        | 9,976.000  | 6.51  | 10   | れいわ新選組        | 11,023.000  | 7.19  |
|          |               | 得票数        | 得票率   |      |               | 得票数         | 得票率   |
| 小計       |               |            |       |      |               | 153,224.999 |       |
| あん分切り捨て票 |               |            |       |      |               | 0.001       |       |
| 有効投票     |               |            |       |      |               | 153,225     |       |
| 無効投票     |               |            |       |      |               | 2,712       |       |
| 投票総数     |               |            |       |      |               | 155,937     |       |
| 不受理・持ち帰り |               |            |       |      |               | 2           |       |
| 投票者総数    |               |            |       |      |               | 155,939     |       |

※得票率は小数第三位を四捨五入