

企業を飛躍させる

写真：所沢IC

提供：国土画像情報(カラー空中写真)国土交通省

写真：県立狭山自然公園 狭山湖
近くには「トトロの森」が広がる

充実した・ 交通インフラ

- ◆ 関越自動車道・所沢IC
- ◆ 圏央道・入間IC



産業振興ビジョンに 掲げる8つの支援策

- 1 工場立地法地域準則条例による
緑地面積率等の緩和
- 2 企業立地支援奨励金
- 3 都市型産業等育成補助金
- 4 地域資源活用・ものづくり
総合支援補助金
- 5 障害者雇用推進企業支援補助金
- 6 中小企業融資制度
- 7 設備投資融資利子補給金
- 8 産業用地情報収集・紹介業務

働く・住む・楽しむ
いずれにも
快適な周辺環境

所沢

鉄道5路線の 充実の交通網



東京都心まで
約30分で直結



ビジネスに適した 所沢市の好環境。



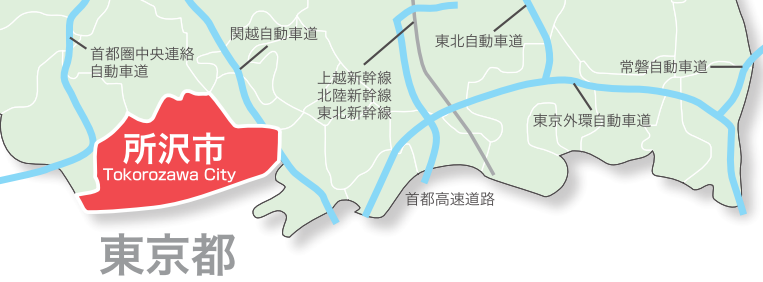
充実した交通インフラ

鉄道5路線で、主要駅への利便性

〈東京都心まで約30分で直結〉(所沢駅)

〈多摩地区・さいたま市まで約15分〉(東所沢駅)

- 1 関越自動車道・所沢IC、圏央道・入間ICをはじめ、首都圏各地につながる広域幹線ネットワークの利用条件に優位性があります。
- 2 東京都と隣接する近郊都市として、東京圏中心部の市場・顧客や産業集積と直結した事業環境の確保が可能です。
- 3 東京近郊の住宅都市として発展した背景から、充実した生活・居住環境や公共交通網など、市内外からの従業員の確保や通勤の便にも有利な条件を備えています。
- 4 武蔵野台地のほぼ中央に位置する地勢条件から、地盤が強固で地震に強いです。

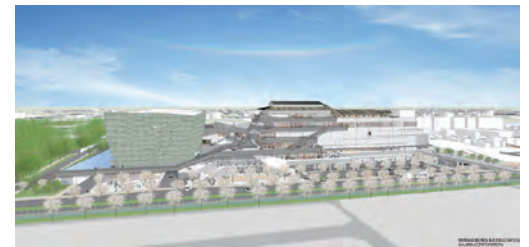


産業振興ビジョンに掲げる8つの支援策

- 1 **工場立地法地域準則条例による緑地面積率等の緩和**
工場立地法に基づく緑地面積率等の基準を緩和しています。
※緑地15% (法基準20%)、環境施設20% (法基準25%) 等。
- 2 **企業立地支援奨励金**
市内に工場等の立地をする事業者や立地用地を提供した方に対し、奨励金を交付します。
- 3 **都市型産業等育成補助金**
市内で新たに都市型産業等の事業を営む事業者に対し、事業所の賃借費用を補助します。
※都市型産業等とは、情報通信業、アニメ・コンテンツ・ICT関連産業、自然科学研究所、製造業及び本社機能を有する20人以上のオフィス等を指します。
- 4 **地域資源活用・ものづくり総合支援補助金**
市内製造業者や農業者が新商品開発や販路開拓等を行う際に、その経費を補助します。
- 5 **障害者雇用推進企業支援補助金**
市内事業者が障害者を雇用する際、その雇用に要する経費を補助します。
- 6 **中小企業融資制度**
市内事業者が金融機関から事業資金融資を受けた際に、その支払利息額を補助します。
- 7 **設備投資融資利子補給金**
市内事業者が埼玉県及び日本政策金融公庫から設備投資に係る融資を受けた際に、その支払利息額を補助します。
- 8 **産業用地情報収集・紹介業務**
市内の空き用地、空き物件等の情報を収集し、立地を希望する事業者へ提供します。

COOL JAPAN FOREST 構想

「みどり・文化・産業が調和したまち」を目指し、所沢市と株式会社KADOKAWAが共同プロジェクトとして取り組んでいる「COOL JAPAN FOREST 構想」においては、コンテンツ産業、IT産業を始めとする先端産業に特化した特徴的な産業エリアを創出し、企業支援や立地支援による積極的な企業誘致を進めることとしています。



©KENGO KUMA AND ASSOCIATES

©KAJIMA CORPORATION

支援策の詳細はコチラから
市ホームページへアクセスし
てください。

