

所沢市 洪水ハザードマップ

この地図は、所沢市及び周辺の河川が氾濫した場合に、浸水が想定される範囲並びに避難場所を示し、万が一の場合に備えて住民のみなさまの安全な避難に役立つよう作成したものです。河川があふれるおそれがあるときには、市から避難指示などが発令されますので、指示にしたがってすみやかに避難してください。

また、あなたが住んでいる地区における浸水やげ崩れなど、大雨による災害が発生しそうな場所や状況を日頃から想定して、雨の降り方や河川の増水に注意して、危険を感じたら早めの避難を心がけましょう。

洪水ハザードマップについて

埼玉県内の浸水想定

新河岸川流域洪水浸水想定区域図・水害リスク情報図(想定最大規模)

作成主体：埼玉県 ※令和2年5月26日公表

対象河川：荒川水系新河岸川、柳瀬川、黒目川、不老川、東川など

算出の前提となる降雨：新河岸川流域の2日間雨量746mm

※支川の(決壊による)氾濫、前提となる降雨を超える規模の降雨による氾濫、内水による氾濫等を考慮していません。

※この想定は県管理河川について公表された浸水想定であり、砂川(雨water幹線)などは考慮されていません。

東京都内の浸水想定

黒目川、落合川、柳瀬川、空堀川及び奈良橋川流域浸水予想区域図(想定最大規模)

作成主体：東京都都市型水害対策連絡会(黒目川、落合川、柳瀬川、空堀川及び奈良橋川流域) ※令和元年12月19日作成

対象とした地域：黒目川流域(黒目川、落合川)

柳瀬川流域(柳瀬川、空堀川、奈良橋川)

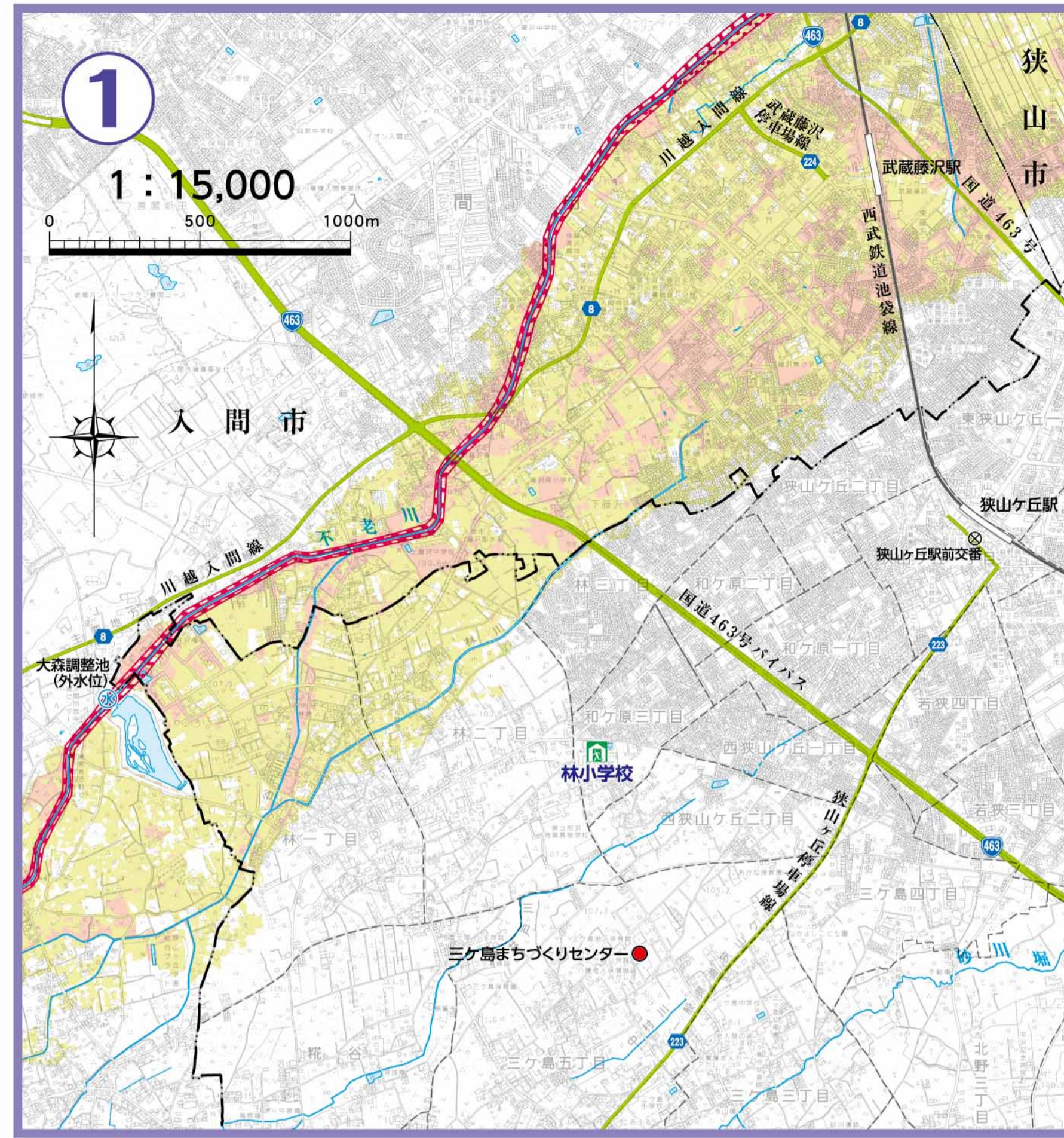
対象とした降雨：想定最大規模(時間最大雨量156mm、総雨量657mm)

※この浸水想定は想定し得る最大規模の降雨(1000年に1回程度を想定。1年の間に発生する確率が1/1000(0.1%))に伴う洪水による浸水の状況をシミュレーションにより予測したものです。

所沢市内の想定される浸水継続時間について

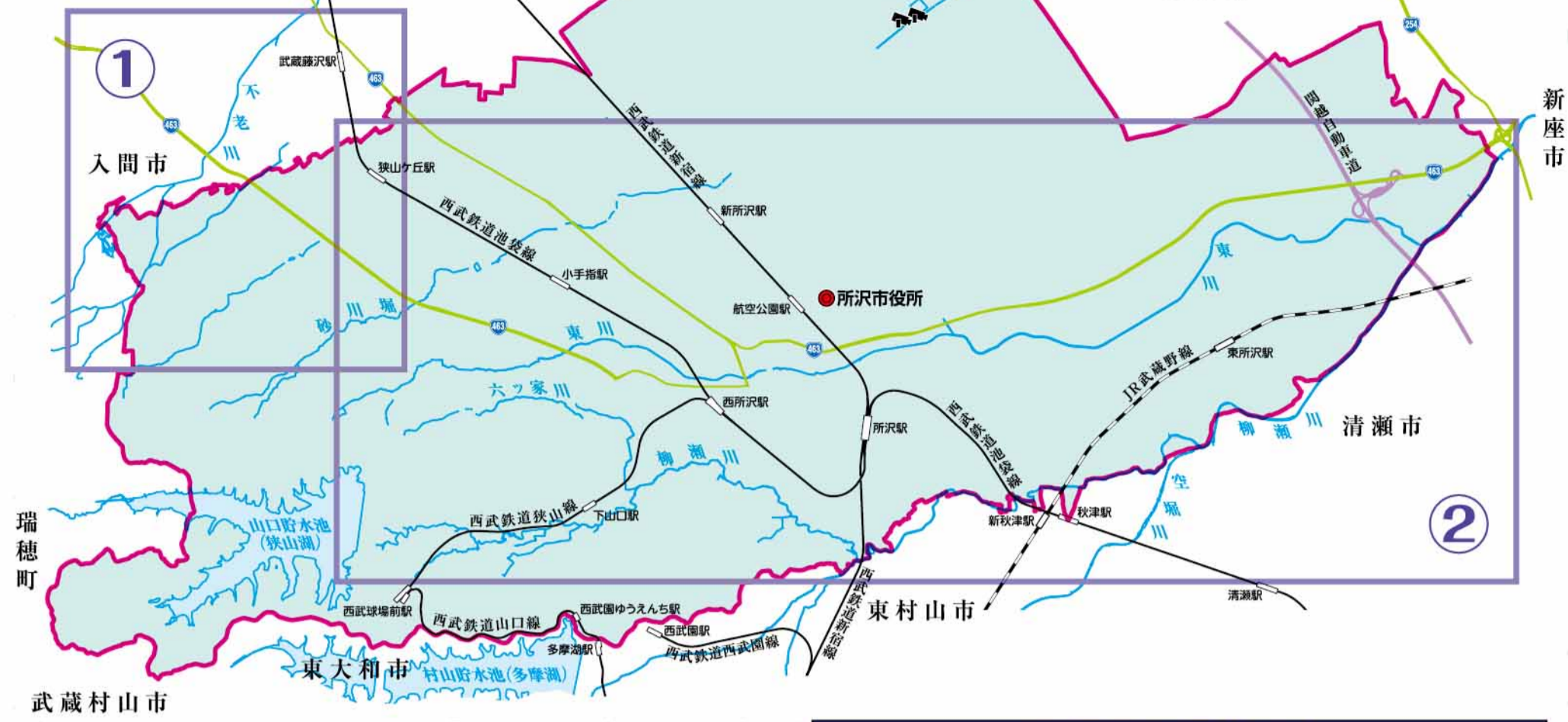
市内で浸水継続時間が想定されている地域は、柳瀬川沿いの坂之下付近です。1日以内に浸水がひく場所が大半で、一部の川沿い・低地のみ1日～3日間の浸水が想定されています。

※浸水継続時間・浸水深が50cmに達してから50cmを下回るまでの時間

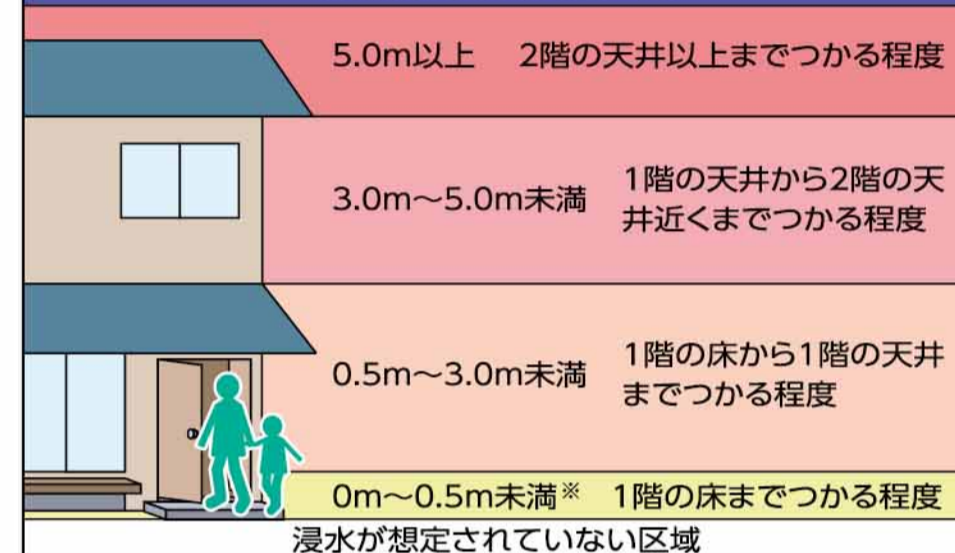


索引図

※所沢市では、①②の区域以外には、洪水による浸水が想定される箇所はありません。



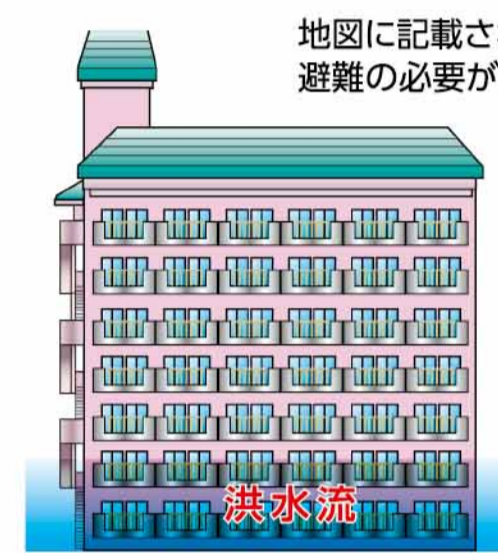
浸水深の想定と目安



※東京都浸水予想区域図の範囲は、浸水深区分0.1m～0.5m未満です。

高層階に居住の方

地図に記載されている浸水深区分から、避難の必要があるかお確かめください。



※マンションなどの高層階にお住まいの方は、指定避難所へ行かなくても安全と考えられます。但し、原則としては指定避難所へ避難してください。

※上の階や、指定避難所へ避難してください。

ハザードマップの使い方

いざという時に備え、あなたの家から避難先までの経路や家族の連絡先などを書き込みましょう。避難経路を検討する際には、過去に浸水被害があった箇所やアンダーパスなどを通らないようにしましょう。

なお、浸水深や家屋倒壊の着色されている区域以外でも、雨の降り方や土地利用の変化などにより浸水することがありますので注意して下さい。

家屋倒壊等氾濫想定区域

家屋倒壊等氾濫想定区域(河岸侵食)

河川の激しい流れにより河岸が崩れ土地が流出し、家屋が流失・倒壊するおそれのある区域です。この区域の住民の方は、早めの立退き避難が必要です。

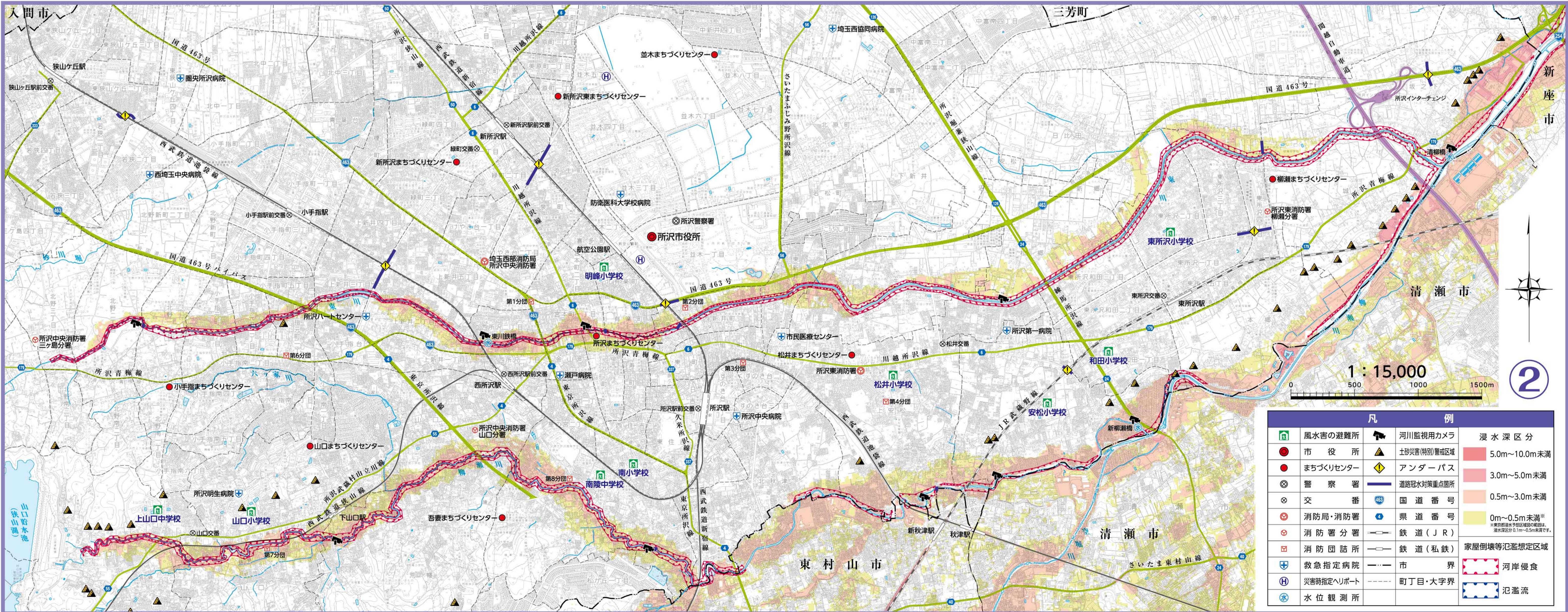
家屋倒壊等氾濫想定区域(氾濫流)

堤防が決壊し、河川から流れ込む水の力により、家屋が流失・倒壊するおそれのある区域です。この区域の住民の方は、早めの立退き避難が必要です。

風水害の避難所

名称	住所
松井小学校	上安松 895
安松小学校	下安松 755-1
和田小学校	東所沢和田 1-39
東所沢小学校	東所沢 2-26-1
南小学校	南住吉 18-29
南陵中学校	久米 1470
山口小学校	山口 1550
上山口中学校	上山口 72
林小学校	和ヶ原 3-95-8
明峰小学校	北有楽町 26-20

補注:この10か所の避難所は平成28年台風第9号などの風水害をもとに、風水害からの避難を想定して設定したものです。今後、ハザードマップの浸水想定区域に基づき、避難所を見直した場合は広報紙等で告知します。



凡例		
	風水害の避難所	浸水深区分
	市役所	5.0m～10.0m未満
	まちづくりセンター	3.0m～5.0m未満
	警察署	0.5m～3.0m未満
	交番	0m～0.5m未満※
	消防局・消防署	※浸水想定区域図の範囲上、浸水深区分0.1m～0.5m未満です。
	消防署分署	家屋倒壊等氾濫想定区域
	消防団詰所	河岸侵食
	救急指定病院	氾濫流
	災害時指定ヘルプ	
	水位観測所	
	河川監視用カメラ	
	土砂災害(特別)警戒区域	
	アンダーパス	
	道路水路対策重点箇所	
	国道番号	
	県道番号	
	鉄道(JR)	
	鉄道(私鉄)	
	市界	
	町丁目・大字界	