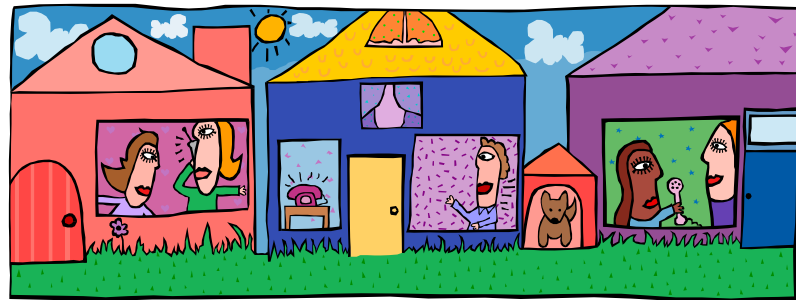


VI 公害等苦情相談



平成 20 年度 公害等苦情相談について

所沢市では、公害紛争処理法第 49 条に基づき、市民の方から寄せられる騒音・振動、悪臭などの公害等に係る苦情相談事務を行っています。

平成 20 年度における公害等苦情相談の受付状況は以下のとおりで、年間 300 件ほどの相談が寄せられています。市では、個々の相談に対して現地調査や発生源側に対する改善指導を行うなど、相談事案の解決に向け、きめ細かい対応を実施しています。

1. 受付状況

平成 20 年度受付件数は 265 件で、前年度より 20 件減少しています。
最も多い公害の種類は「悪臭」であり、続いて「騒音」の順となっています。

2. 主な発生源

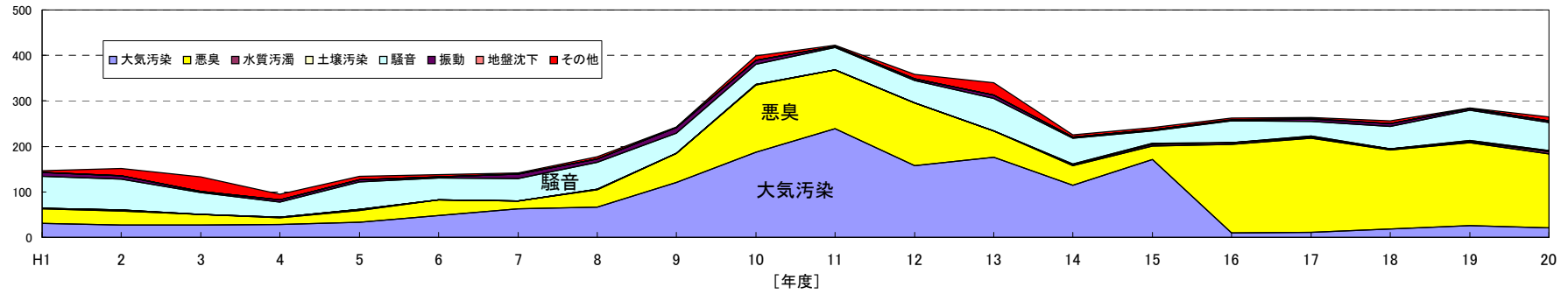
最も多い主な発生源は、「焼却(野焼き)」であり、続いて「工事・建設作業」の順になっています。

■公害等苦情相談件数の推移

| | H1 | 2 | 3 | 4 | 5 | 6 | 7 | 8 | 9 | 10 | 11 | 12 | 13 | 14 | 15 | 16 | 17 | 18 | 19 | 20 |
|------|-----|-----|-----|----|-----|-----|-----|-----|-----|-----|-----|-----|-----|-----|-----|-----|-----|-----|-----|-----|
| 大気汚染 | 31 | 27 | 27 | 28 | 33 | 48 | 63 | 66 | 121 | 187 | 239 | 158 | 176 | 115 | 171 | 10 | 11 | 19 | 26 | 21 |
| 水質汚濁 | 1 | 2 | 1 | 1 | 2 | 0 | 0 | 1 | 0 | 1 | 0 | 0 | 0 | 2 | 3 | 3 | 3 | 2 | 3 | 5 |
| 土壌汚染 | 0 | 0 | 0 | 0 | 1 | 0 | 0 | 0 | 0 | 0 | 0 | 0 | 0 | 1 | 3 | 0 | 2 | 1 | 2 | 3 |
| 騒音 | 70 | 68 | 48 | 34 | 60 | 48 | 49 | 59 | 44 | 45 | 49 | 50 | 71 | 57 | 27 | 48 | 32 | 49 | 66 | 61 |
| 振動 | 9 | 8 | 2 | 5 | 5 | 3 | 10 | 8 | 12 | 8 | 3 | 4 | 8 | 2 | 3 | 2 | 5 | 6 | 4 | 4 |
| 地盤沈下 | 0 | 0 | 0 | 0 | 0 | 0 | 0 | 0 | 0 | 0 | 0 | 0 | 0 | 0 | 0 | 1 | 1 | 0 | 0 | 0 |
| 悪臭 | 32 | 31 | 23 | 15 | 26 | 34 | 17 | 39 | 64 | 148 | 129 | 137 | 58 | 43 | 30 | 195 | 207 | 173 | 182 | 162 |
| その他 | 3 | 16 | 32 | 12 | 7 | 5 | 3 | 4 | 2 | 10 | 2 | 9 | 27 | 5 | 4 | 3 | 2 | 6 | 2 | 9 |
| 合計 | 146 | 152 | 133 | 95 | 134 | 138 | 142 | 177 | 243 | 399 | 422 | 358 | 340 | 225 | 241 | 262 | 263 | 256 | 285 | 265 |

※16年度集計より「焼却(野焼き)」に伴う苦情相談件数を「大気汚染」から「悪臭」に区分した。

■公害等苦情相談件数の推移グラフ

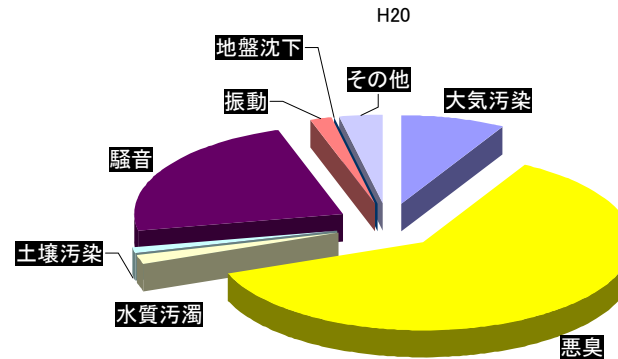


■公害等苦情相談の受付状況(H20)

(単位: 件)

| 主な発生源 | 公害の種類 | | | | | | | | 合計 |
|-------------------|-------|------|------|----|----|------|-----|-----|-----|
| | 大気汚染 | 水質汚濁 | 土壌汚染 | 騒音 | 振動 | 地盤沈下 | 悪臭 | その他 | |
| 前年度繰越件数(A) | 3 | 3 | 0 | 12 | 1 | 0 | 24 | 1 | 44 |
| 本年度受付件数(B) | 21 | 5 | 3 | 61 | 4 | 0 | 162 | 9 | 265 |
| 翌年度繰越件数(C) | 3 | 1 | 1 | 14 | 1 | 0 | 18 | 1 | 39 |
| 処理件数[(A)+(B)-(C)] | 21 | 7 | 2 | 59 | 4 | 0 | 168 | 9 | 270 |

■公害等苦情相談の種類別割合(H20受付分)



■公害等苦情相談の受付状況(H20)

(単位:件)

| 公害の種類 主な発生源 | 大気汚染 | 水質汚濁 | 土壌汚染 | 騒音 | 振動 | 悪臭 | その他 | 合計 |
|----------------|------|------|------|----|----|-----|-----|-----|
| A 焼却(施設) | | | | | | 6 | | 6 |
| B 産業用機械作動 | | | | 13 | | 5 | | 18 |
| C 産業排水 | | | | | | | | 0 |
| D 流出・漏洩 | 1 | 3 | 2 | | | | | 6 |
| E 工事・建設作業 | 9 | | | 8 | 4 | 3 | 5 | 29 |
| F 飲食店営業 | | | | 3 | | 1 | | 4 |
| G カラオケ | | | | 6 | | | | 6 |
| H 移動発生源 | 2 | | | 5 | | | | 7 |
| I 廃棄物投棄 | | | | | | 2 | | 2 |
| J 家庭生活 | | | 1 | 4 | | 18 | | 23 |
| K 焼却(野焼き) | | | | | | 103 | | 103 |
| L 自然系 | | | | | | | | 0 |
| M その他 | 8 | | | 18 | | 17 | 1 | 44 |
| N 不明 | 1 | 2 | | 4 | | 7 | 3 | 17 |
| 合計 | 21 | 5 | 3 | 61 | 4 | 162 | 9 | 265 |

■主な発生源別の公害等苦情相談件数(H20)

