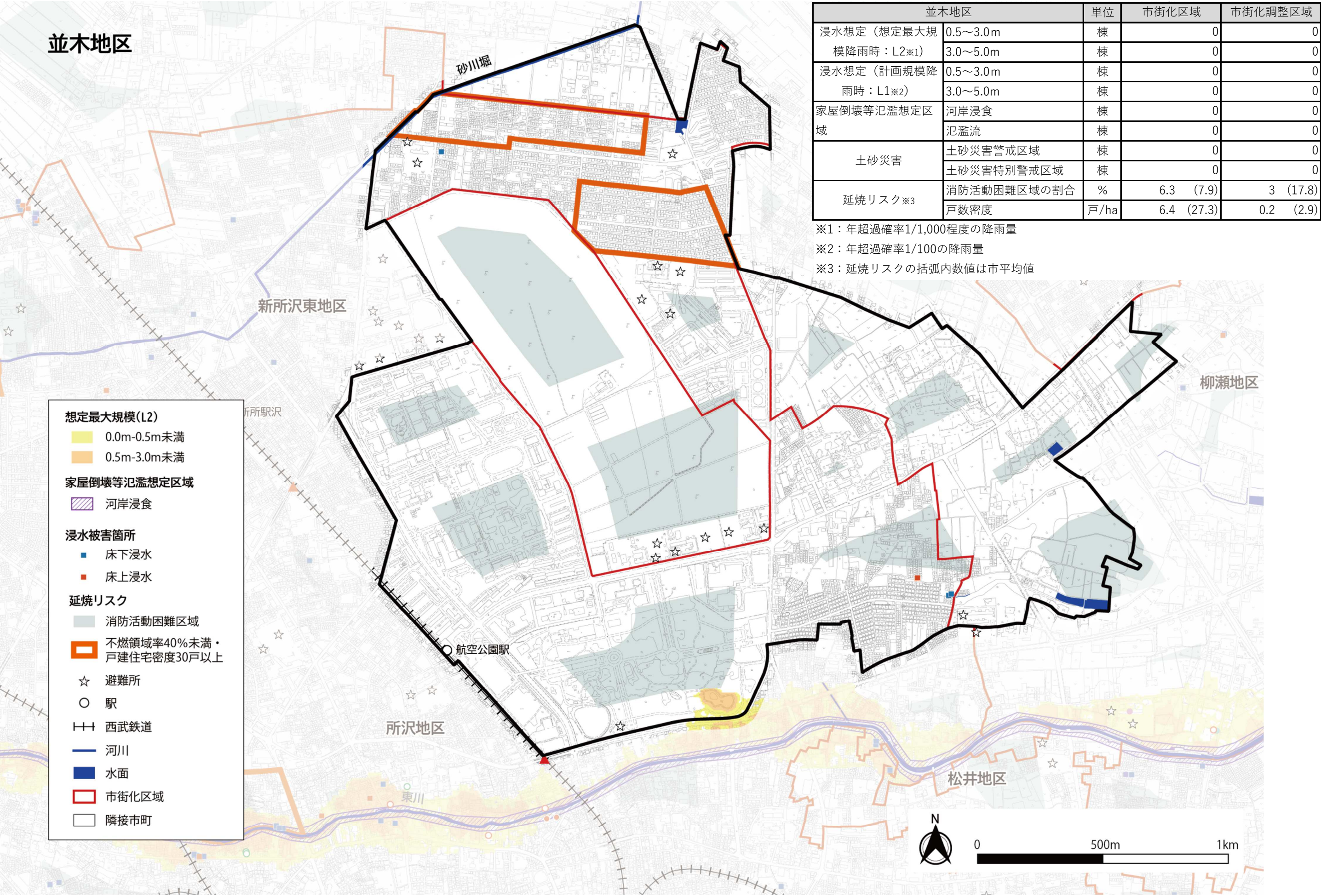
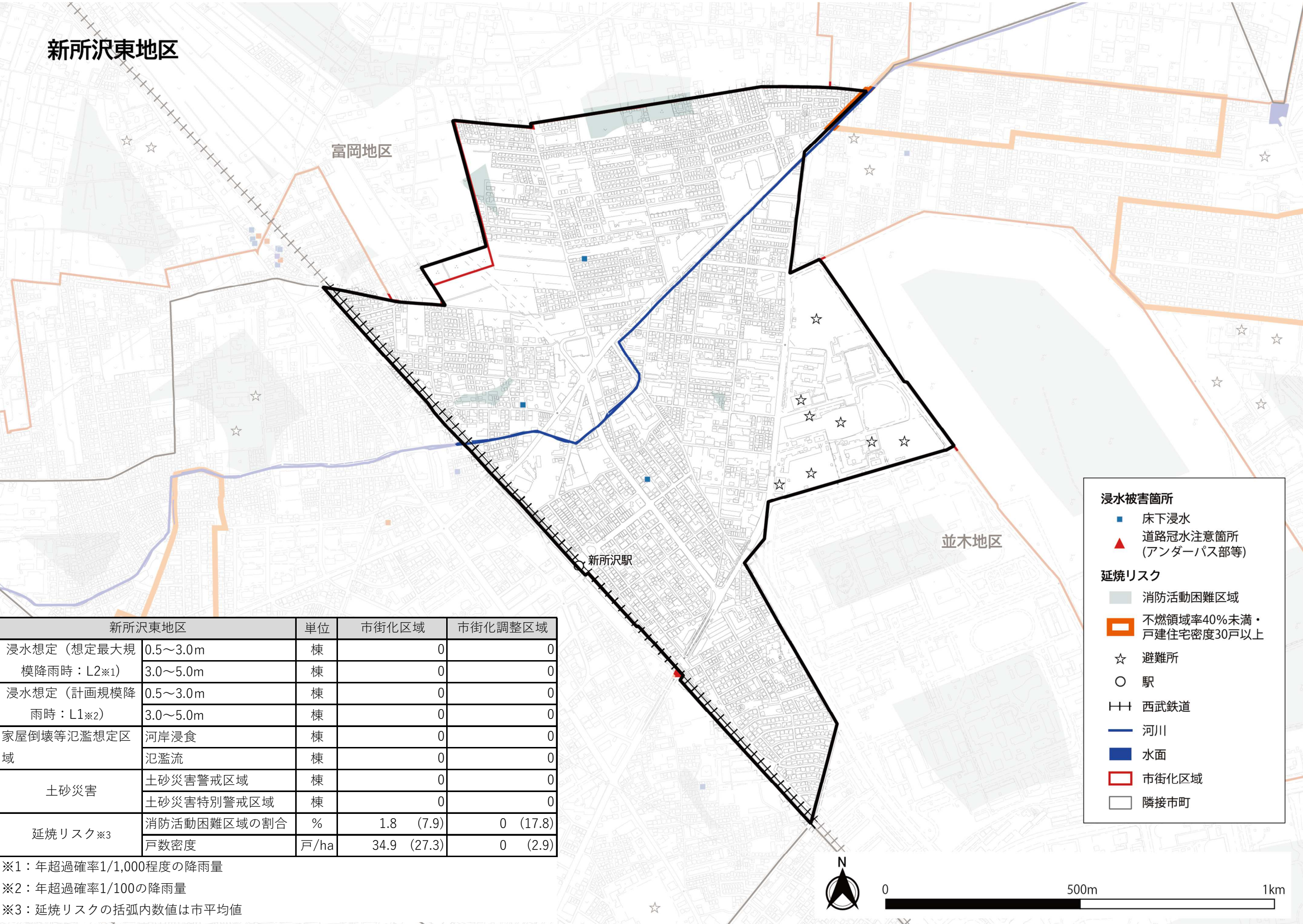


※「要配慮者利用施設」: 社会福祉施設、学校、医療施設その他の主として防災上の配慮を要する方々が利用する施設



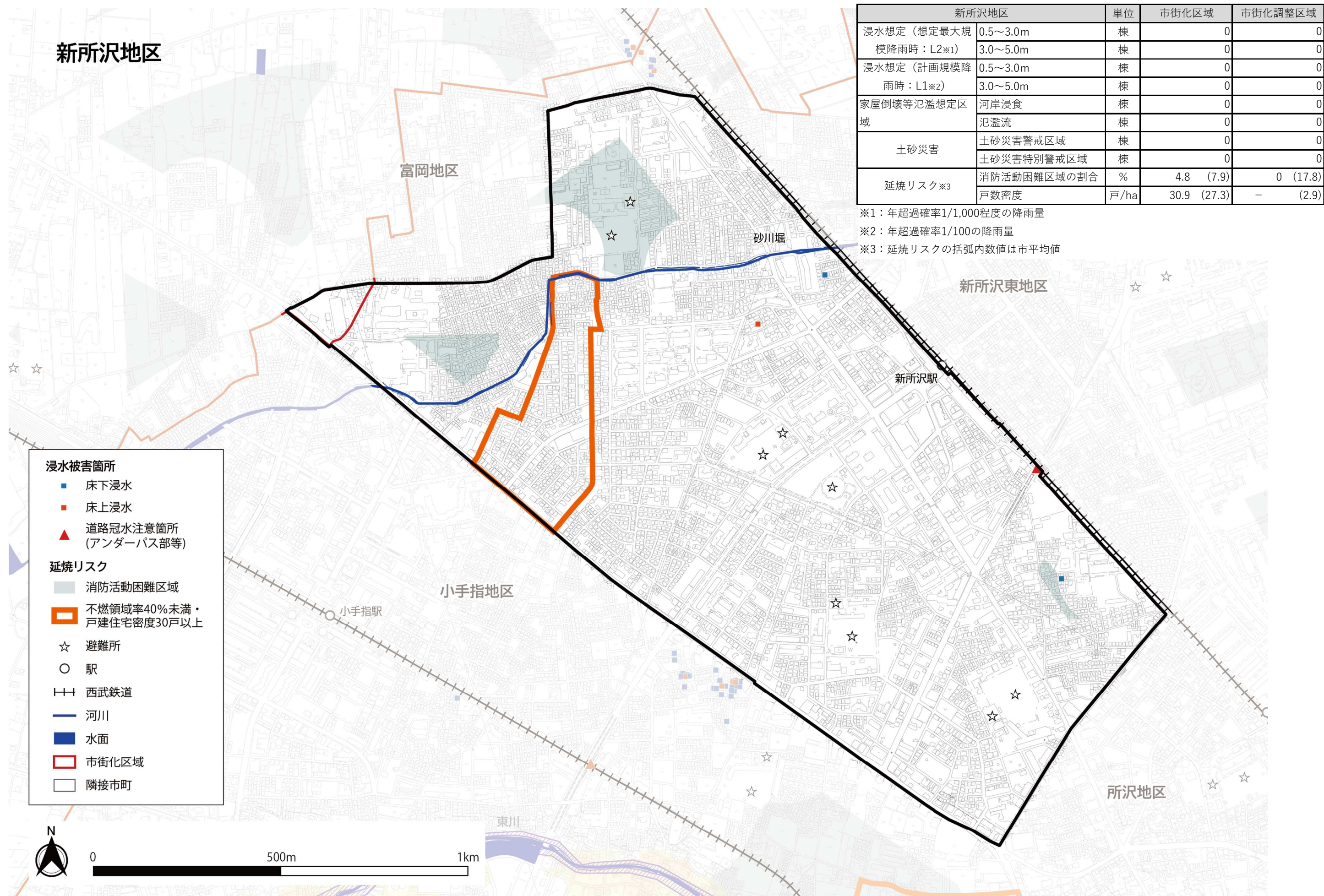


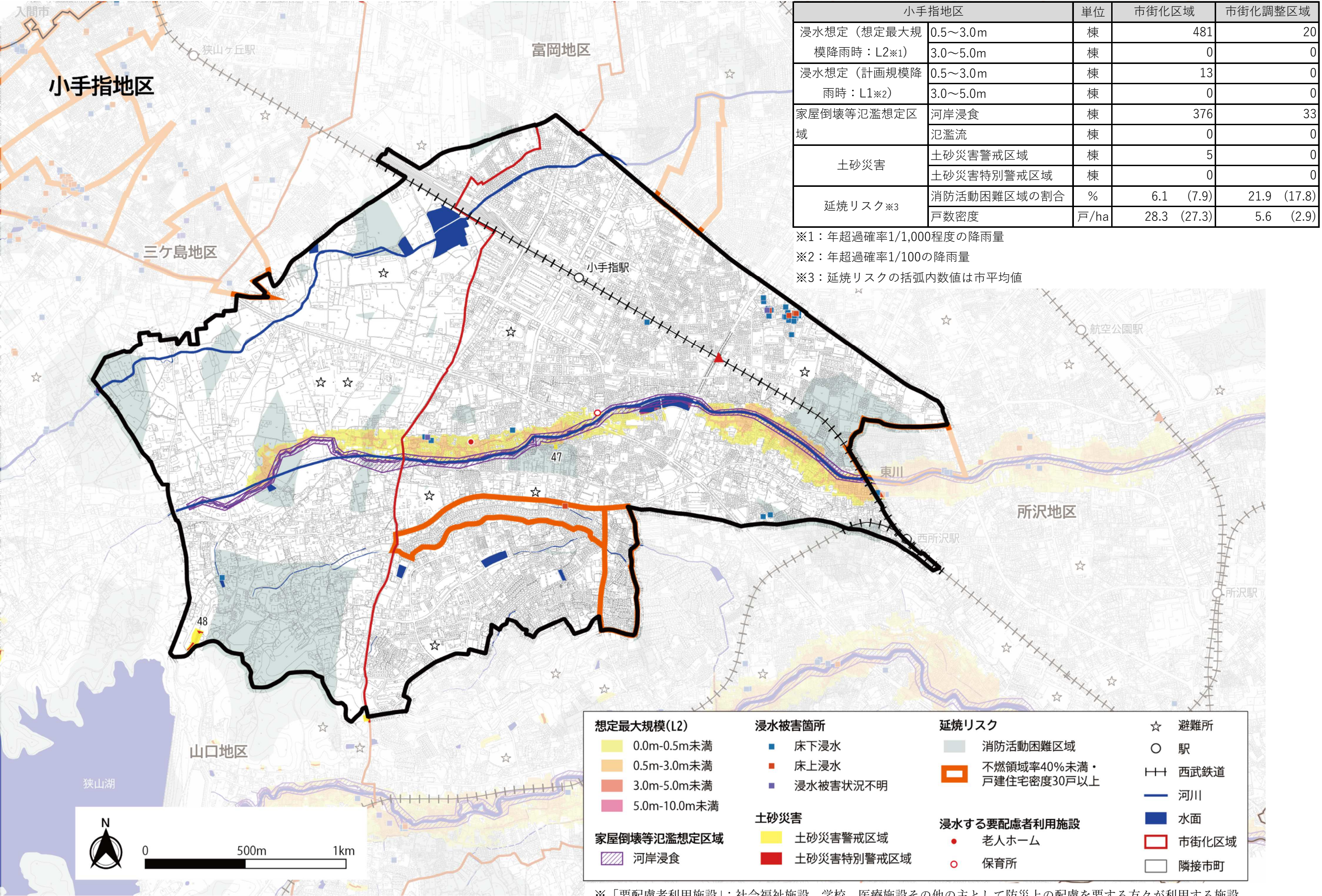
| 新所沢東地区 | | 単位 | 市街化区域 | 市街化調整区域 |
|----------------------|-------------|------|-------------|----------|
| 浸水想定（想定最大規模降雨時：L2※1） | 0.5～3.0m | 棟 | 0 | 0 |
| | 3.0～5.0m | 棟 | 0 | 0 |
| 浸水想定（計画規模降雨時：L1※2） | 0.5～3.0m | 棟 | 0 | 0 |
| | 3.0～5.0m | 棟 | 0 | 0 |
| 家屋倒壊等氾濫想定区域 | 河岸浸食 | 棟 | 0 | 0 |
| | 氾濫流 | 棟 | 0 | 0 |
| 土砂災害 | 土砂災害警戒区域 | 棟 | 0 | 0 |
| | 土砂災害特別警戒区域 | 棟 | 0 | 0 |
| 延焼リスク※3 | 消防活動困難区域の割合 | % | 1.8 (7.9) | 0 (17.8) |
| | 戸数密度 | 戸/ha | 34.9 (27.3) | 0 (2.9) |

※1：年超過確率1/1,000程度の降雨量

※2：年超過確率1/100の降雨量

※3：延焼リスクの括弧内数値は市平均値



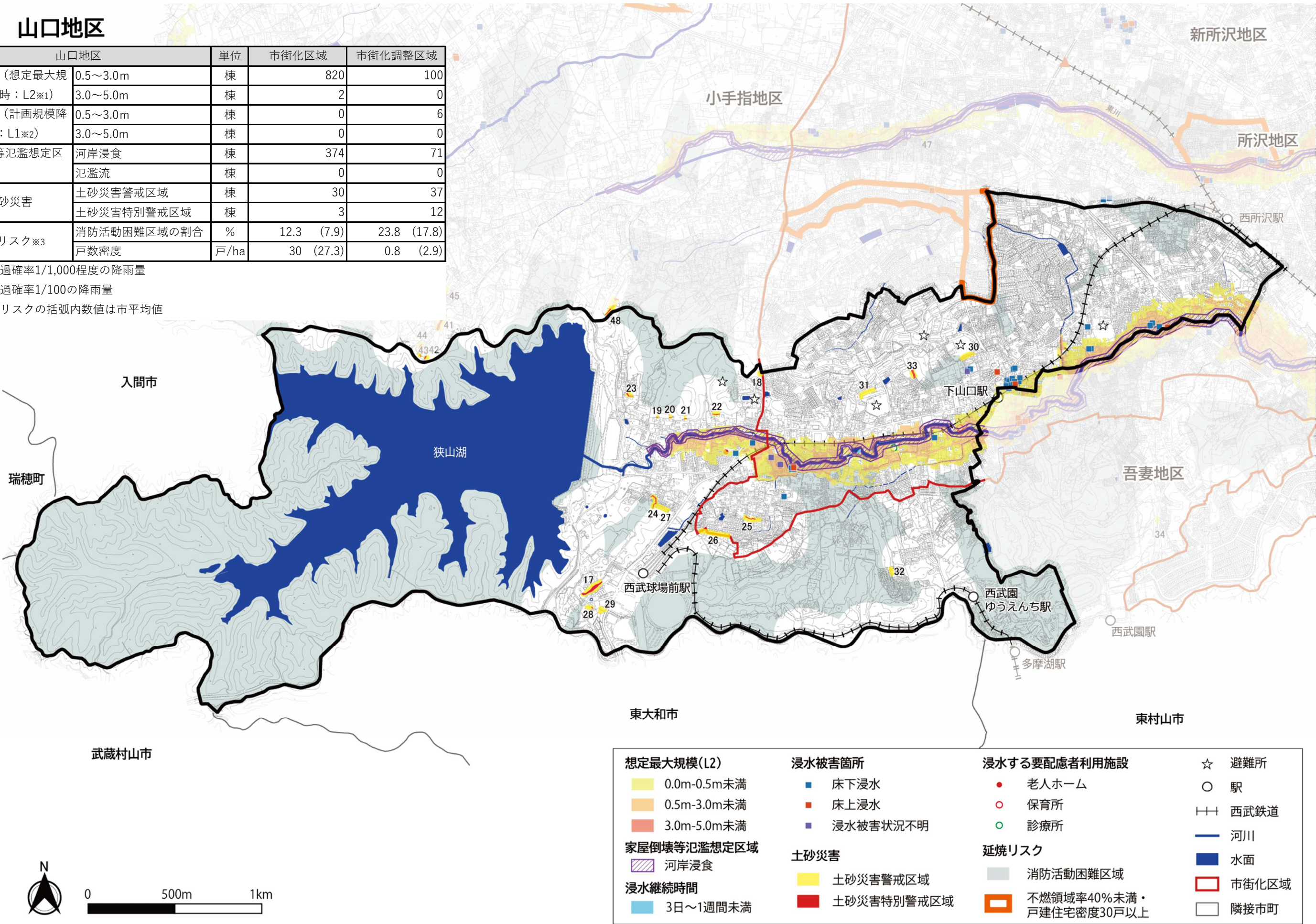


※「要配慮者利用施設」：社会福祉施設、学校、医療施設その他の主として防災上の配慮を要する方々が利用する施設

山口地区

| 山口地区 | | 単位 | 市街化区域 | 市街化調整区域 |
|----------------------|-------------|------|-----------|------------|
| 浸水想定（想定最大規模降雨時：L2※1） | 0.5～3.0m | 棟 | 820 | 100 |
| | 3.0～5.0m | 棟 | 2 | 0 |
| 浸水想定（計画規模降雨時：L1※2） | 0.5～3.0m | 棟 | 0 | 6 |
| | 3.0～5.0m | 棟 | 0 | 0 |
| 家屋倒壊等氾濫想定区域 | 河岸浸食 | 棟 | 374 | 71 |
| | 氾濫流 | 棟 | 0 | 0 |
| 土砂災害 | 土砂災害警戒区域 | 棟 | 30 | 37 |
| | 土砂災害特別警戒区域 | 棟 | 3 | 12 |
| 延焼リスク※3 | 消防活動困難区域の割合 | % | 12.3（7.9） | 23.8（17.8） |
| | 戸数密度 | 戸/ha | 30（27.3） | 0.8（2.9） |

※1：年超過確率1/1,000程度の降雨量
※2：年超過確率1/100の降雨量
※3：延焼リスクの括弧内数値は市平均値

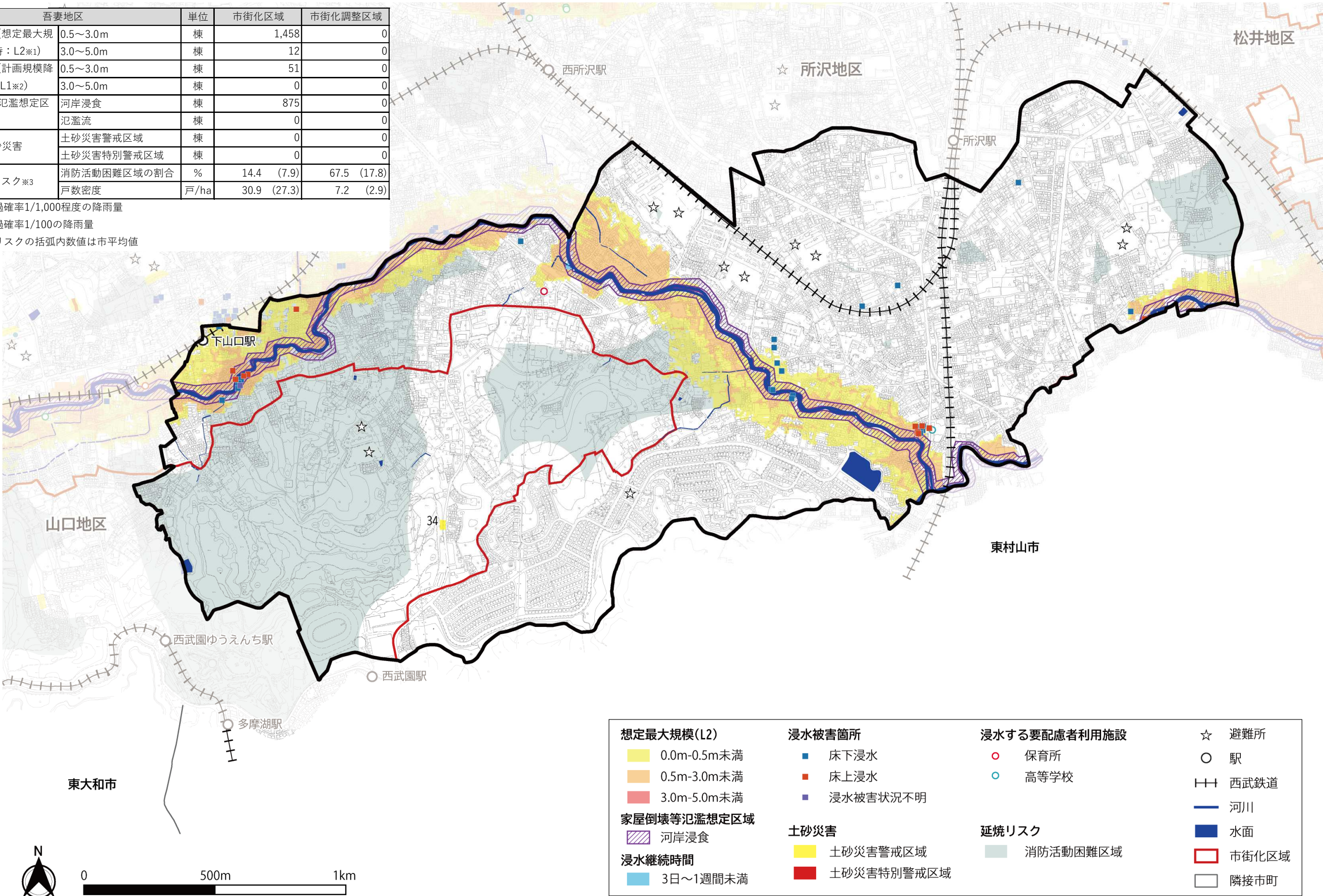


※「要配慮者利用施設」：社会福祉施設、学校、医療施設その他の主として防災上の配慮を要する方々が利用する施設

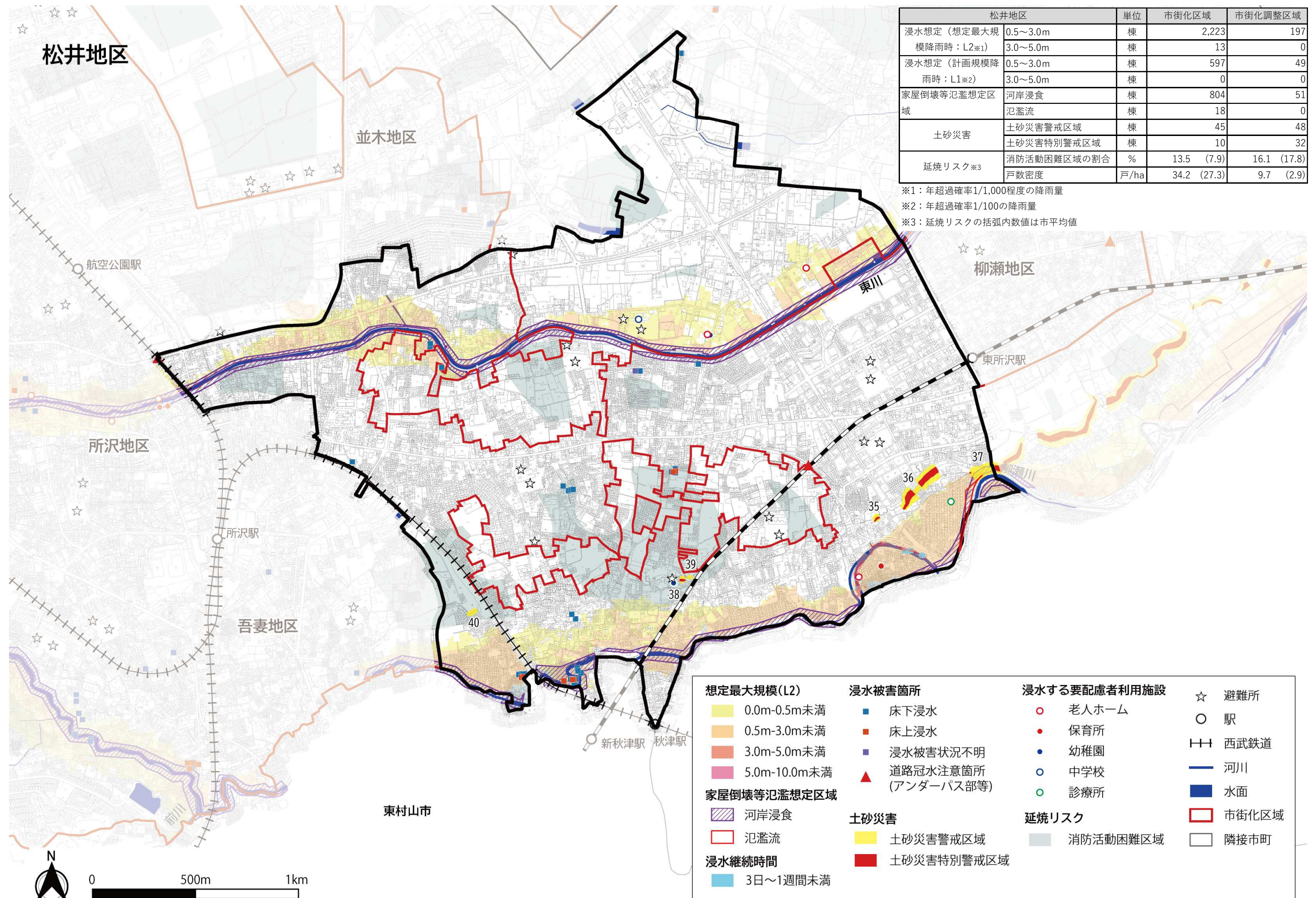
吾妻地区

| 吾妻地区 | | 単位 | 市街化区域 | | 市街化調整区域 |
|----------------------|-------------|------|------------|------|---------|
| 浸水想定（想定最大規模降雨時：L2※1） | 0.5～3.0m | 棟 | 1,458 | 0 | |
| | 3.0～5.0m | 棟 | 12 | 0 | |
| 浸水想定（計画規模降雨時：L1※2） | 0.5～3.0m | 棟 | 51 | 0 | |
| | 3.0～5.0m | 棟 | 0 | 0 | |
| 家屋倒壊等氾濫想定区域 | 河岸浸食 | 棟 | 875 | 0 | |
| | 氾濫流 | 棟 | 0 | 0 | |
| 土砂災害 | 土砂災害警戒区域 | 棟 | 0 | 0 | |
| | 土砂災害特別警戒区域 | 棟 | 0 | 0 | |
| 延焼リスク※3 | 消防活動困難区域の割合 | % | 14.4（7.9） | 67.5 | （17.8） |
| | 戸数密度 | 戸/ha | 30.9（27.3） | 7.2 | （2.9） |

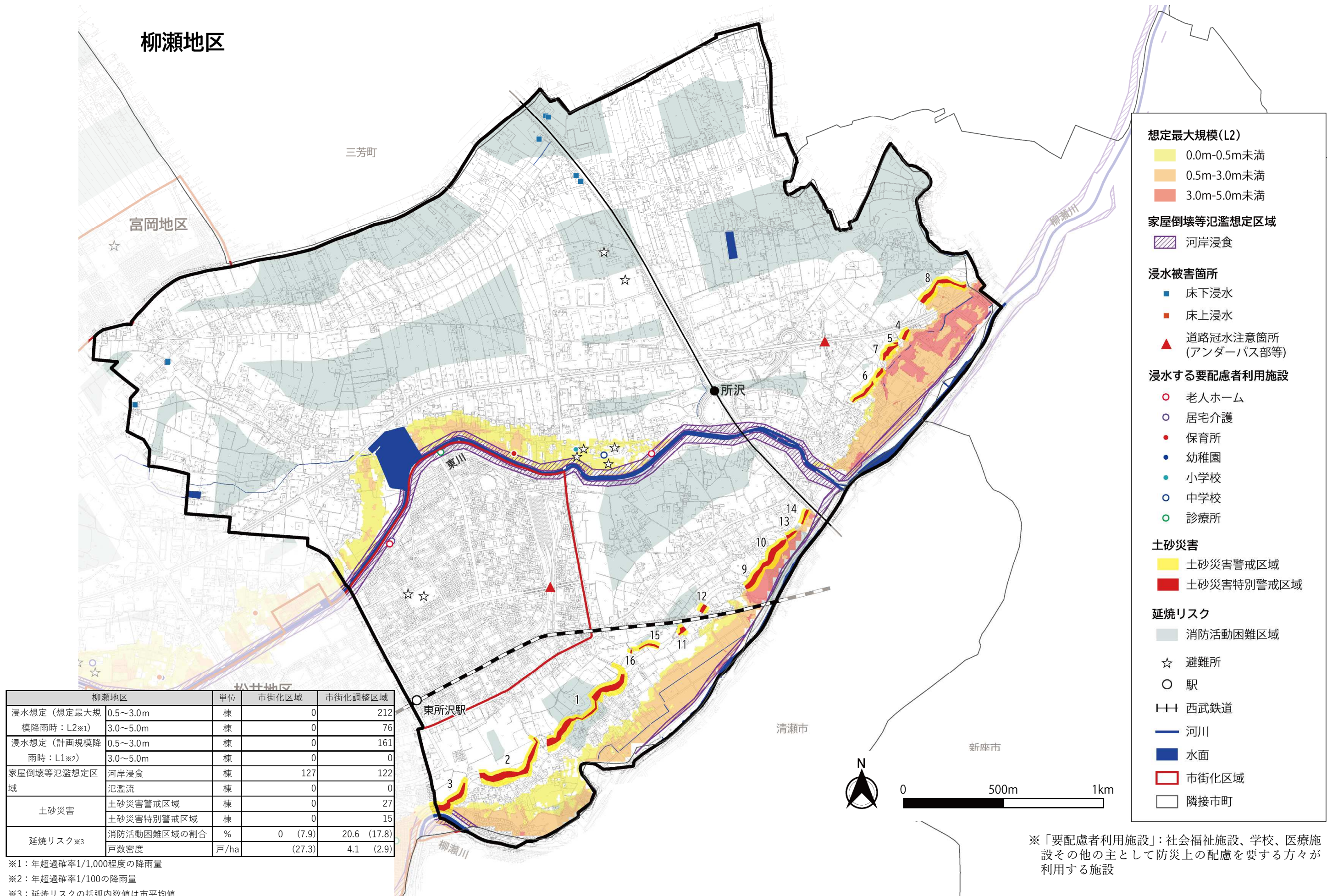
※1：年超過確率1/1,000程度の降雨量
※2：年超過確率1/100の降雨量
※3：延焼リスクの括弧内数値は市平均値

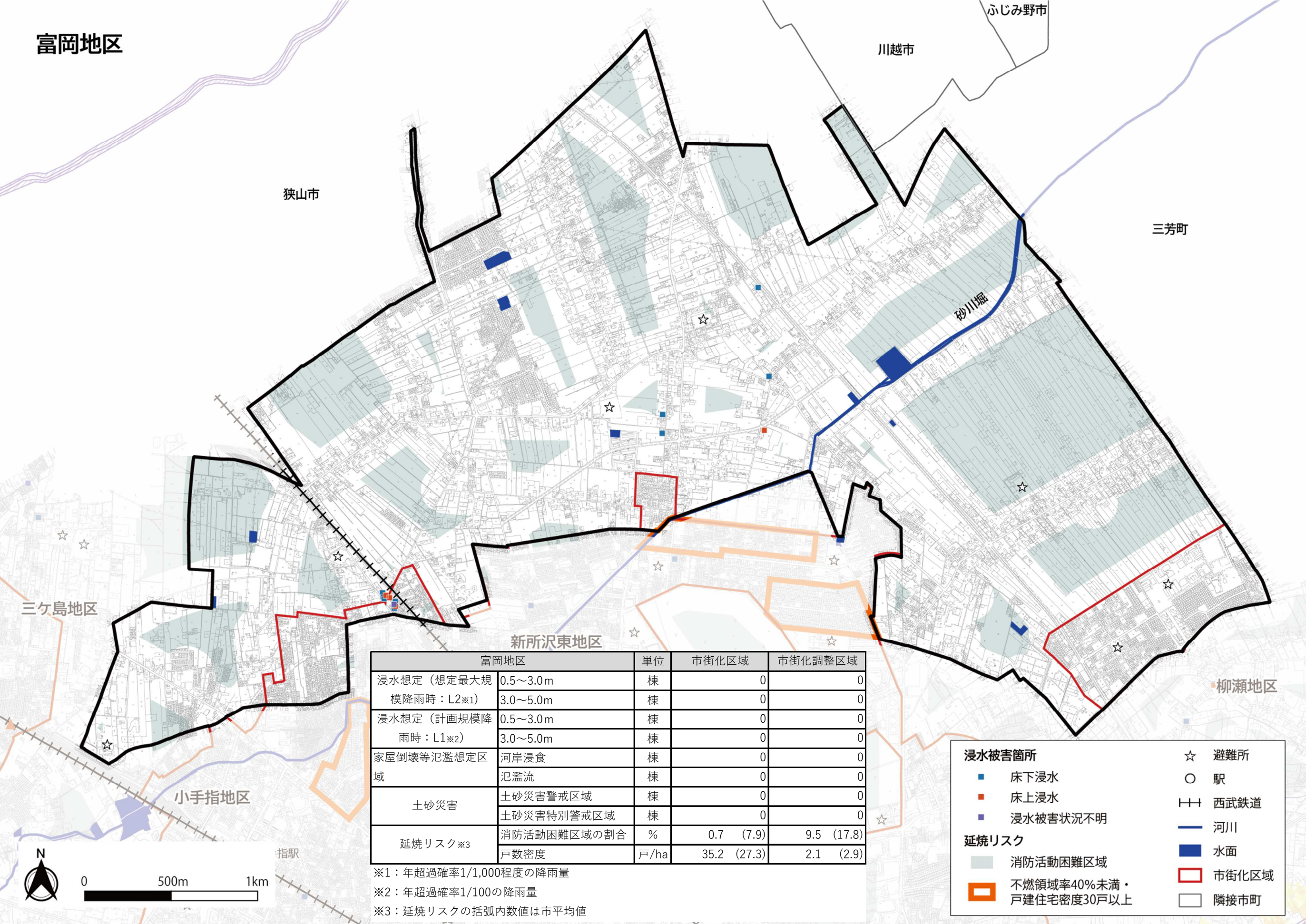


※「要配慮者利用施設」：社会福祉施設、学校、医療施設その他の主として防災上の配慮を要する方々が利用する施設



※「要配慮者利用施設」：社会福祉施設、学校、医療施設その他の主として防災上の配慮を要する方々が利用する施設





| 富岡地区 | | 単位 | 市街化区域 | | 市街化調整区域 | |
|----------------------|-------------|------|-------|--------|---------|--------|
| 浸水想定（想定最大規模降雨時：L2※1） | 0.5～3.0m | 棟 | 0 | | 0 | |
| | 3.0～5.0m | 棟 | 0 | | 0 | |
| 浸水想定（計画規模降雨時：L1※2） | 0.5～3.0m | 棟 | 0 | | 0 | |
| | 3.0～5.0m | 棟 | 0 | | 0 | |
| 家屋倒壊等氾濫想定区域 | 河岸浸食 | 棟 | 0 | | 0 | |
| | 氾濫流 | 棟 | 0 | | 0 | |
| 土砂災害 | 土砂災害警戒区域 | 棟 | 0 | | 0 | |
| | 土砂災害特別警戒区域 | 棟 | 0 | | 0 | |
| 延焼リスク※3 | 消防活動困難区域の割合 | % | 0.7 | (7.9) | 9.5 | (17.8) |
| | 戸数密度 | 戸/ha | 35.2 | (27.3) | 2.1 | (2.9) |

※1：年超過確率1/1,000程度の降雨量
※2：年超過確率1/100の降雨量
※3：延焼リスクの括弧内数値は市平均値

浸水被害箇所

■ 床下浸水

■ 床上浸水

■ 浸水被害状況不明

☆ 避難所

○ 駅

—+— 西武鉄道

— 河川

■ 水面

■ 市街化区域

■ 隣接市町

延焼リスク

■ 消防活動困難区域

■ 不燃領域率40%未満・戸建住宅密度30戸以上

三ヶ島地区

| 三ヶ島地区 | | 単位 | 市街化区域 | 市街化調整区域 |
|----------------------|-------------|------|------------|------------|
| 浸水想定（想定最大規模降雨時：L2※1） | 0.5～3.0m | 棟 | 0 | 78 |
| | 3.0～5.0m | 棟 | 0 | 0 |
| 浸水想定（計画規模降雨時：L1※2） | 0.5～3.0m | 棟 | 0 | 43 |
| | 3.0～5.0m | 棟 | 0 | 0 |
| 家屋倒壊等氾濫想定区域 | 河岸浸食 | 棟 | 0 | 13 |
| | 氾濫流 | 棟 | 0 | 0 |
| 土砂災害 | 土砂災害警戒区域 | 棟 | 0 | 6 |
| | 土砂災害特別警戒区域 | 棟 | 0 | 10 |
| 延焼リスク※3 | 消防活動困難区域の割合 | % | 3.2（7.9） | 16.4（17.8） |
| | 戸数密度 | 戸/ha | 55.2（27.3） | 5.4（2.9） |

※1：年超過確率1/1,000程度の降雨量
※2：年超過確率1/100の降雨量
※3：延焼リスクの括弧内数値は市平均値

