

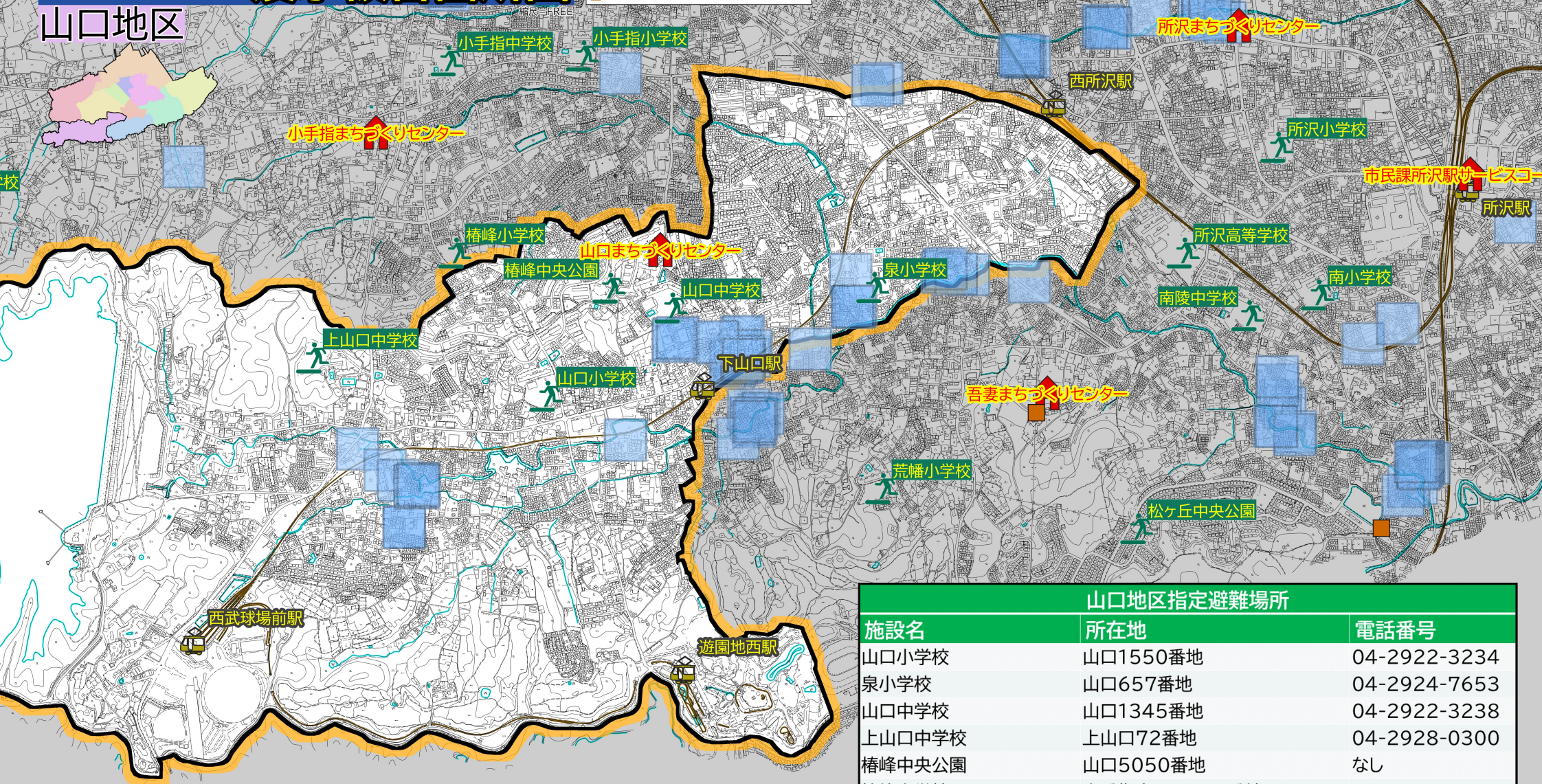
令和7年度

所沢市 内水(浸水)ハザードマップ 浸水被害箇所図

山口地区

- 凡例
- 浸水被害箇所
 - ▲ 道路冠水注意箇所 (アンダーパス部等)
 - 🚶 指定避難場所
 - 🏛️ 市役所・まちづくりセンター等
 - 🚉 鉄道駅
 - 📍 土のうステーション

※浸水被害箇所は、枠内の一部分で浸水被害があったものです。枠内の全てが浸水したものではありません。また、全ての浸水被害を反映したものではありません。



山口地区指定避難場所		
施設名	所在地	電話番号
山口小学校	山口1550番地	04-2922-3234
泉小学校	山口657番地	04-2924-7653
山口中学校	山口1345番地	04-2922-3238
上山口中学校	上山口72番地	04-2928-0300
椿峰中央公園	山口5050番地	なし
椿峰小学校	小手指南5丁目20番地の1	04-2948-6601

この内水ハザードマップについて

この内水ハザードマップは、「令和7年4月」に作成されました。平成26年度～令和5年度までの浸水被害情報を基に作成しています。最新版の情報については、市ホームページにてご確認ください。

(アクセス方法)
市HP→暮らし・手続き→上下水道局→下水道
→ハザードマップ→所沢市内水(浸水)ハザードマップ【GIS】



内水ハザードマップとは？

大雨により、下水道や側溝、その他の排水施設や河川等の公共用水域に排水できないことにより、発生する浸水被害のことを内水被害と呼びます。内水ハザードマップは、内水被害を軽減化することを目的として、被害範囲に関する情報及び避難場所に関する情報を市民の皆様へ提供するため、情報を地図上に表示したものです。

内水ハザードマップ利用上の注意

このハザードマップは、市民の皆様から寄せられた直近10年間の浸水被害の情報を基に、床上・床下浸水被害箇所をマップ化したものです。浸水被害箇所を予測したものではないことから、表示した箇所以外においても浸水が起こる可能性があります。

詳しい被害内容や平成25年度以前の情報

詳しい被害内容や、平成25年度以前の情報については、平成元年からの水害履歴をまとめたものを市ホームページで公開しています。

(アクセス方法)
市HP→もしものときに→防災→ガイドマップ・ハザードマップ・マニュアルなど
→所沢市水害履歴(平成元年から)



宅地建物取引業者の方へ

所沢市内水ハザードマップは、水防法に基づいて作成されたものではありません。水害リスク情報の重要事項説明への追加についてのよくある質問は市ホームページをご確認ください。

(アクセス方法)
市HP→もしものときに→防災→ガイドマップ・ハザードマップ・マニュアルなど
→宅地建物取引業者の方へ～水害リスク情報の重要事項説明への追加についてのよくある質問～



掲載情報について

道路冠水情報

アンダーパス部などの道路冠水が予想される箇所です。問い合わせ先:道路維持課(04-2998-9168)

土のうステーション

市では、大雨による冠水・浸水などの被害を未然に防ぐために、どなたでも自由に土のうを取り出せる『土のうステーション』(土のう置き場)を市内8箇所に設置しています。設置期間は市ホームページ等にてご確認ください。問い合わせ先:道路維持課(04-2998-9168)

(アクセス方法)
市HP→暮らし・手続き→道路・交通・基地→道路→土のうステーション



防災ガイドについて

所沢市では、防災ガイドを作成しています。災害への備え等については、こちらをご覧ください。問い合わせ先:危機管理室(04-2998-9399)



(参考)
非常持ち出し品・備蓄品の準備について…P13、P18
土のうの設置について……………P22
避難の注意点について……………P26

所沢市上下水道局 下水道整備課
〒359-1143 所沢市宮本町二丁目21番4号
☎ 04-2921-1023