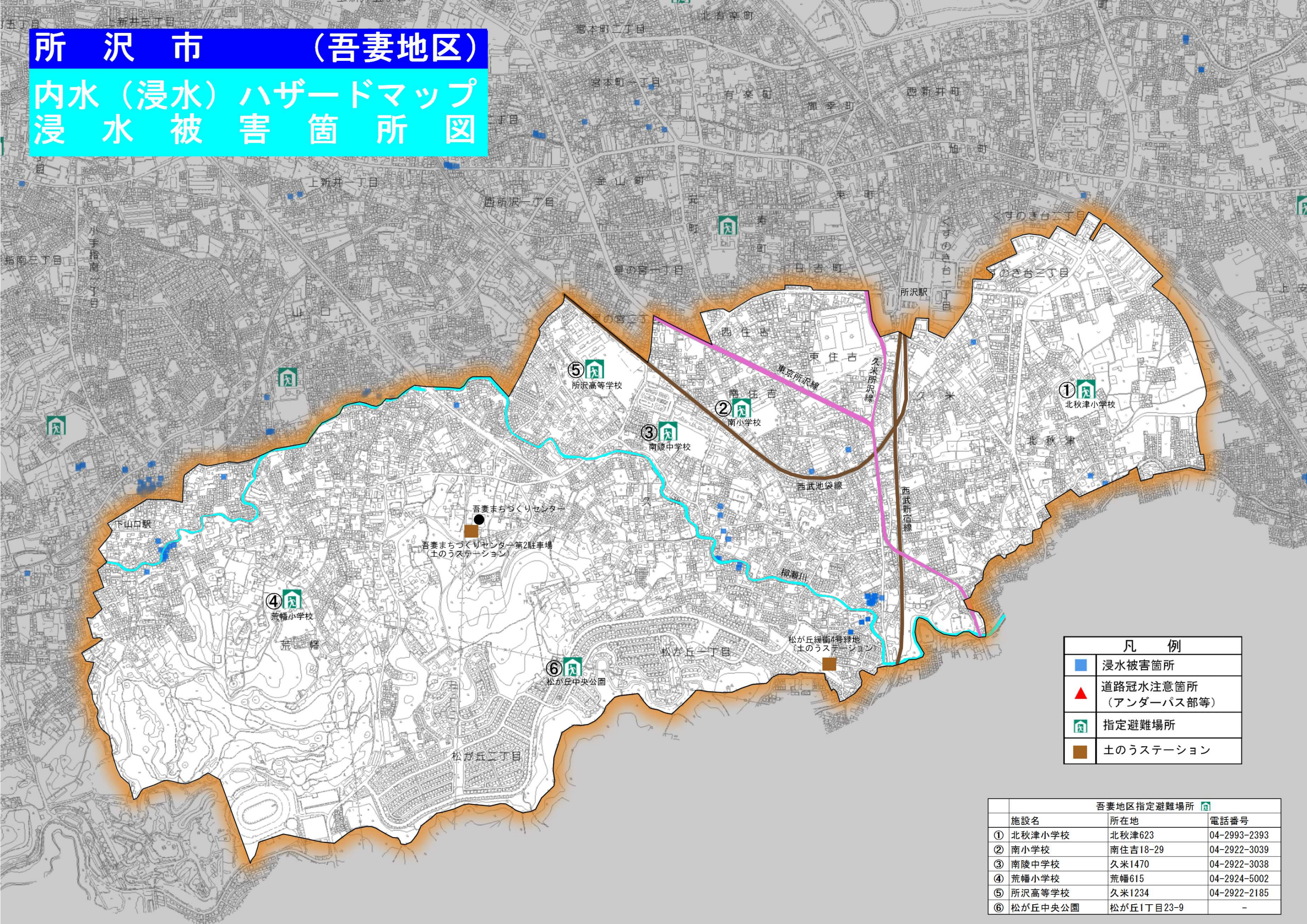


# 所 沢 市 (吾妻地区)

## 内水 (浸水) ハザードマップ 浸水被害箇所図



凡 例	
■	浸水被害箇所
▲	道路冠水注意箇所 (アンダーパス部等)
🏠	指定避難場所
■	土のうステーション

吾妻地区指定避難場所 🏠		
施設名	所在地	電話番号
① 北秋津小学校	北秋津623	04-2993-2393
② 南小学校	南住吉18-29	04-2922-3039
③ 南陵中学校	久米1470	04-2922-3038
④ 荒幡小学校	荒幡615	04-2924-5002
⑤ 所沢高等学校	久米1234	04-2922-2185
⑥ 松が丘中央公園	松が丘1丁目23-9	-