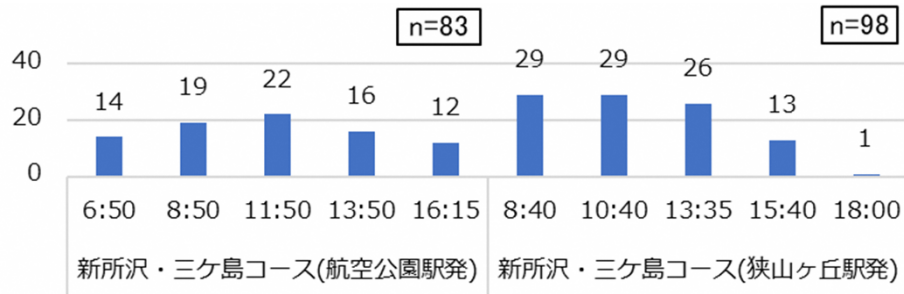
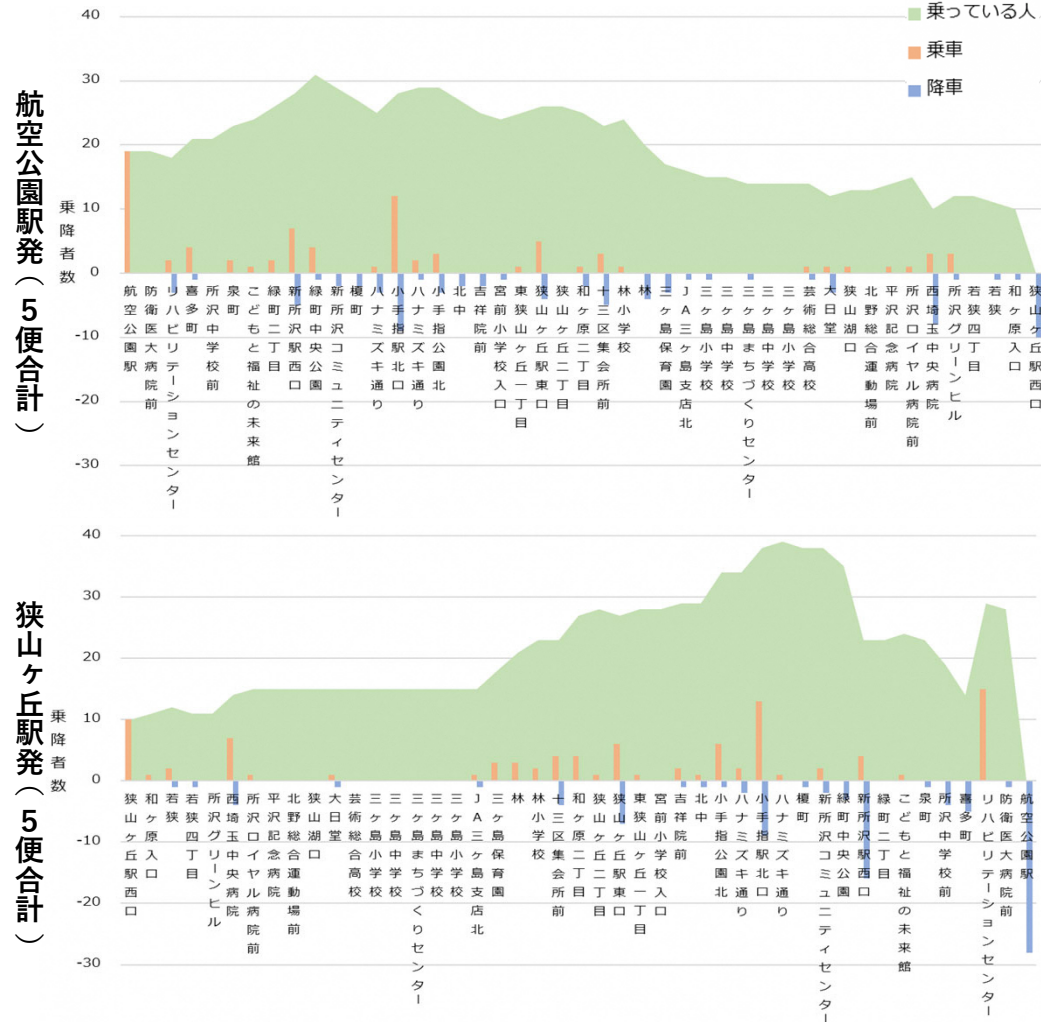


# ところバス 新所沢・三ヶ島コース

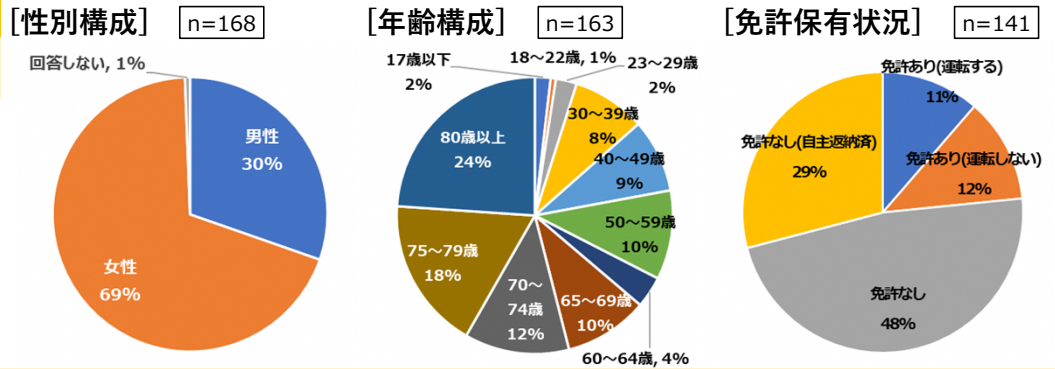
## ■便ごとの利用者数



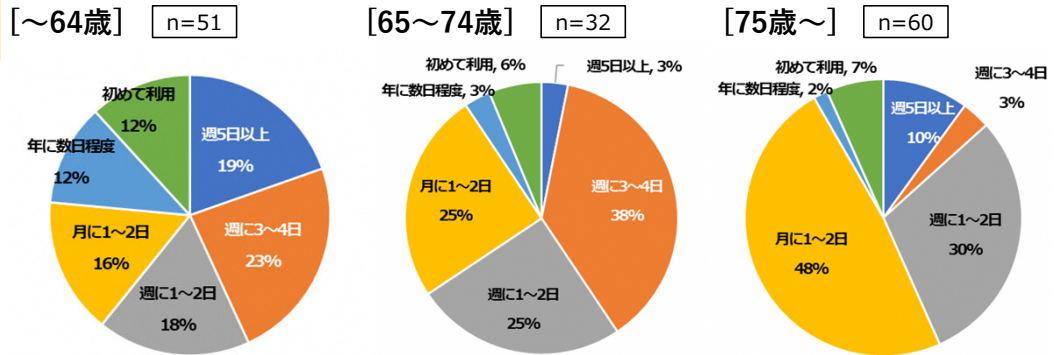
## ■バス停ごとの乗り降りの状況



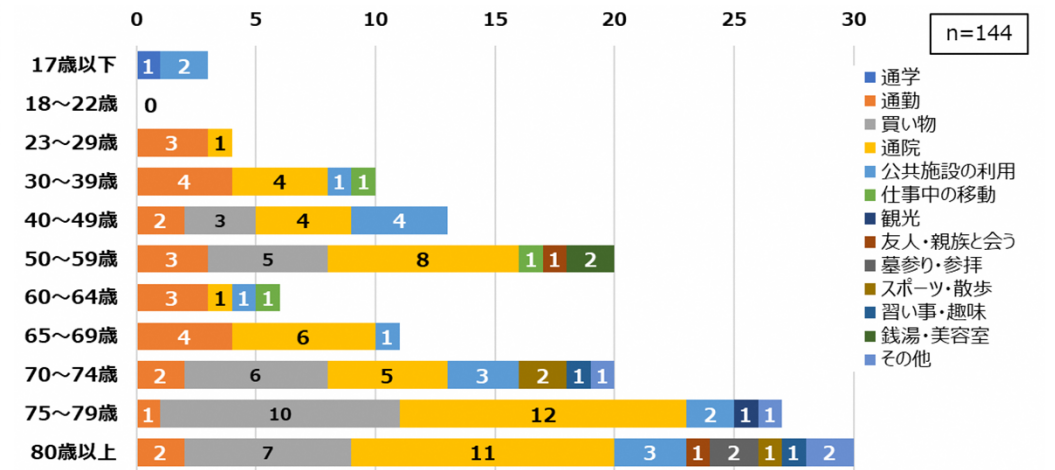
## ■利用者の属性



## ■利用頻度



## ■利用目的 ※複数回答

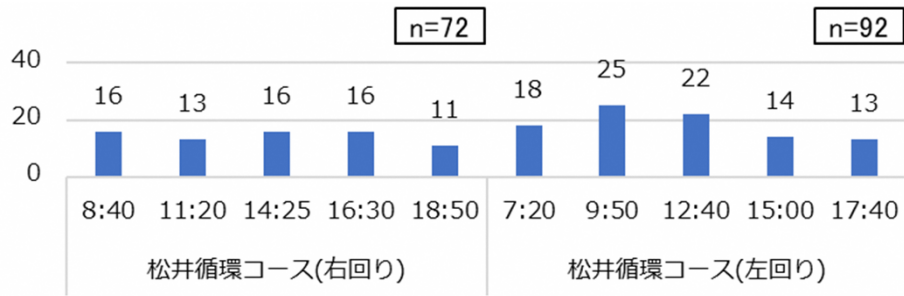


## 【利用目的 (上位)】

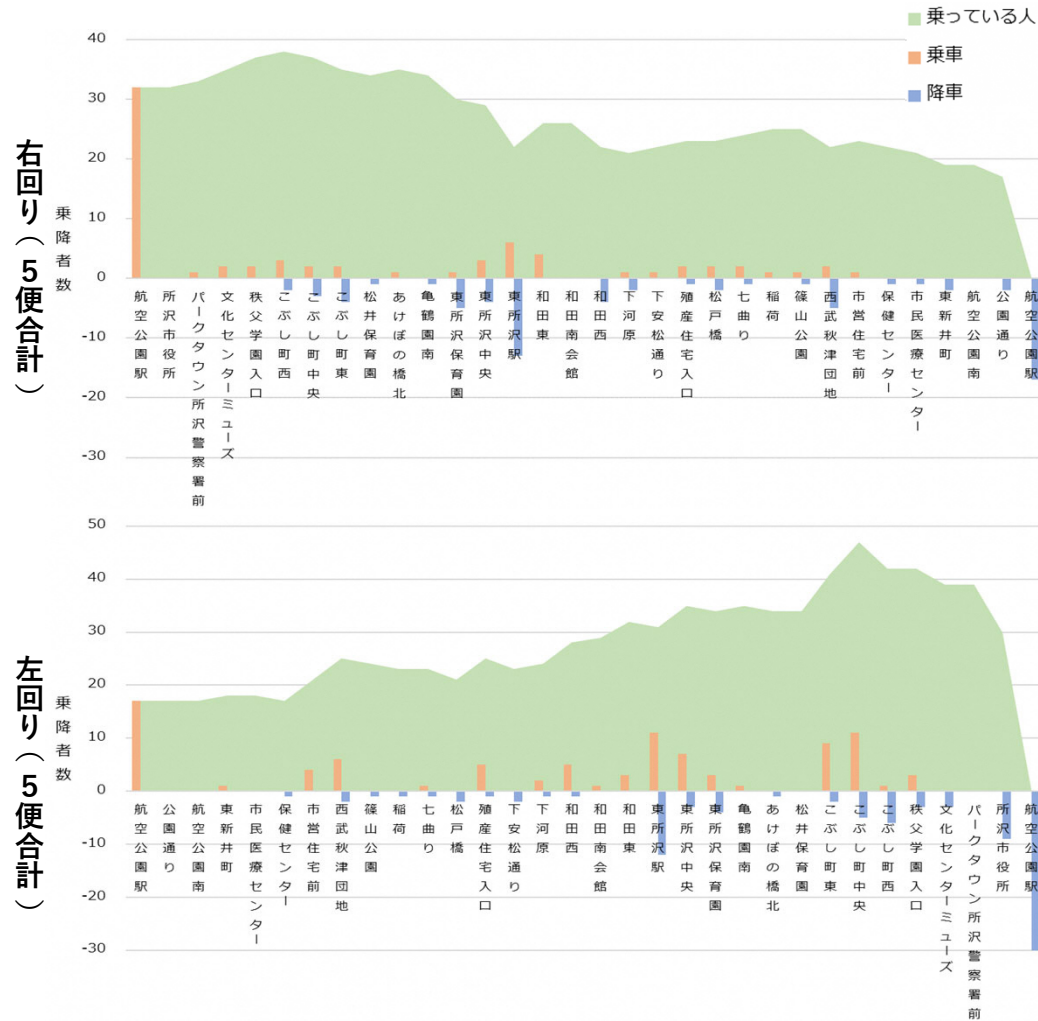
順位	利用目的
1位	通院
2位	買い物
3位	通勤

# ところバス 松井循環コース

## ■便ごとの利用者数

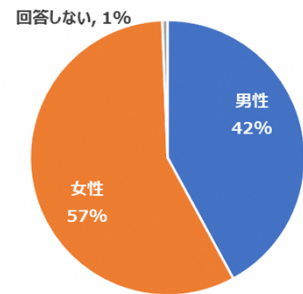


## ■バス停ごとの乗り降りの状況

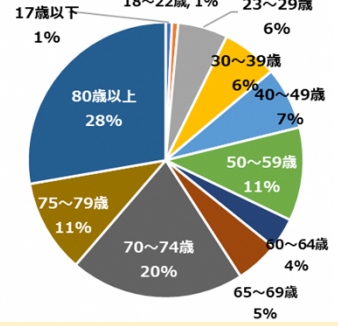


## ■利用者の属性

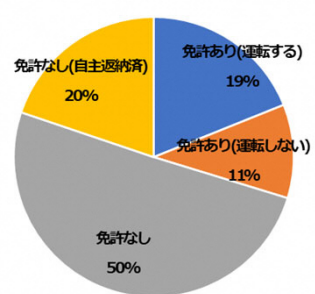
[性別構成] n=164



[年齢構成] n=137

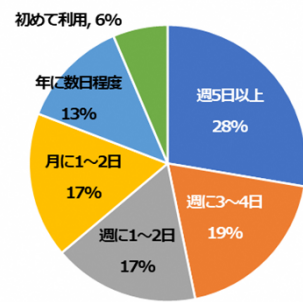


[免許保有状況] n=111

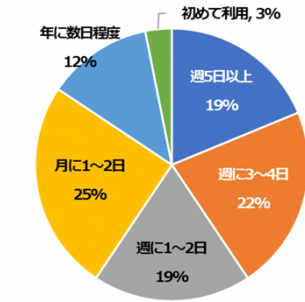


## ■利用頻度

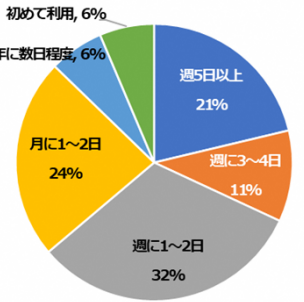
[~64歳] n=47



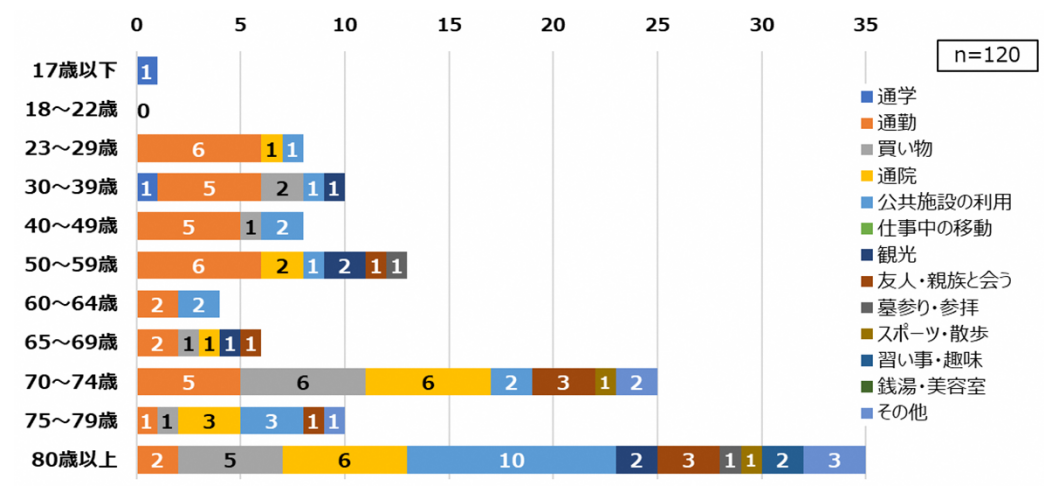
[65~74歳] n=32



[75歳~] n=47



## ■利用目的 ※複数回答



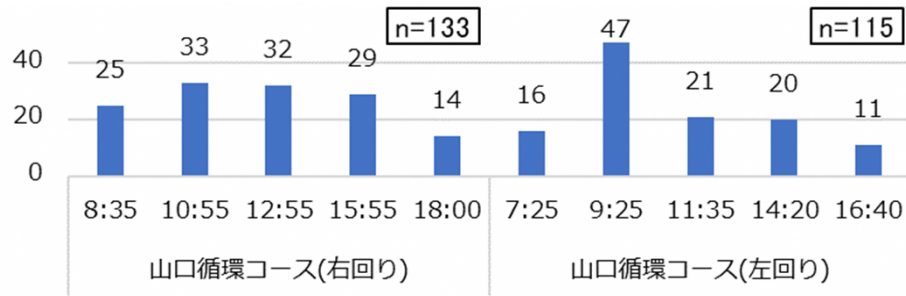
[利用目的 (上位)]

1位	通勤	2位	公共施設の利用	3位	通院
----	----	----	---------	----	----

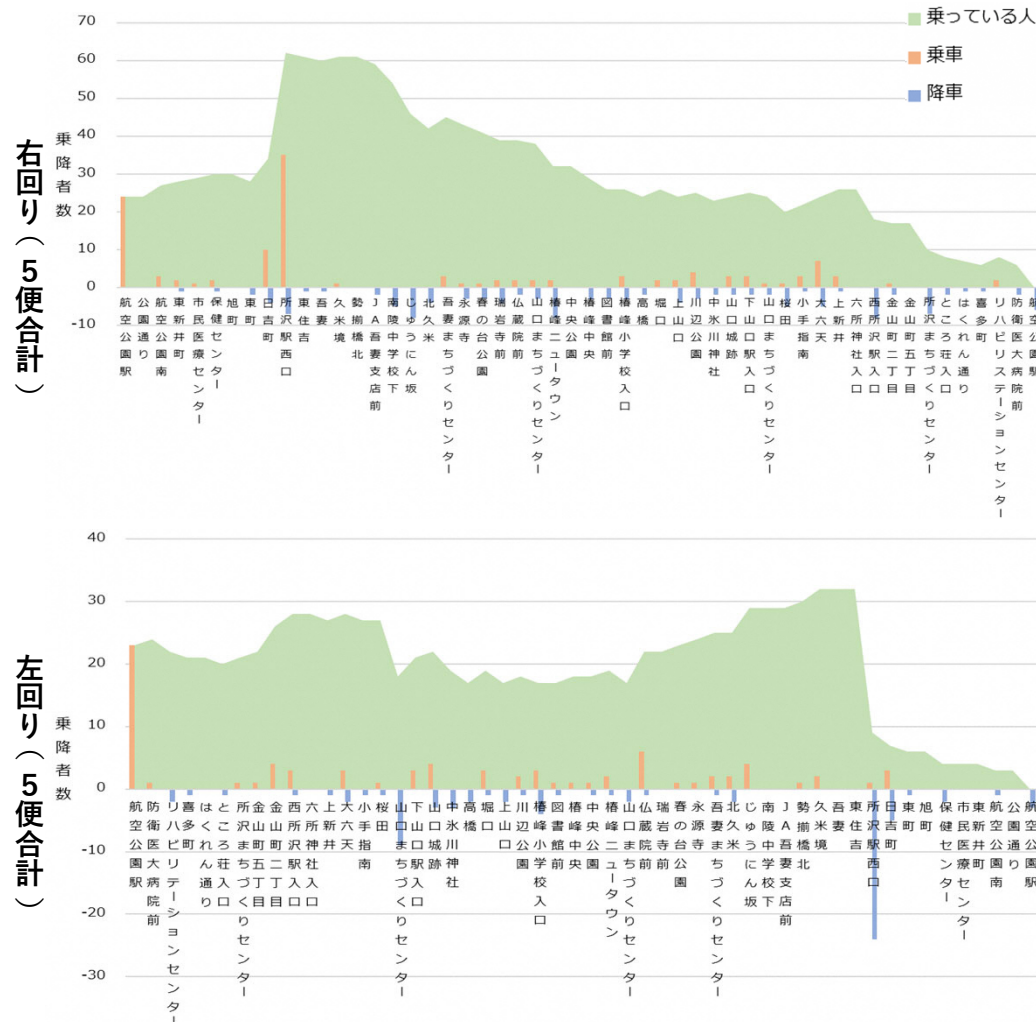


# ところバス 山口循環コース

## ■便ごとの利用者数

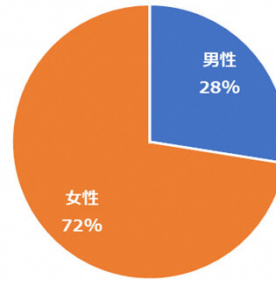


## ■バス停ごとの乗り降りの状況

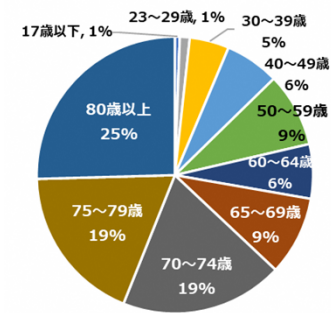


## ■利用者の属性

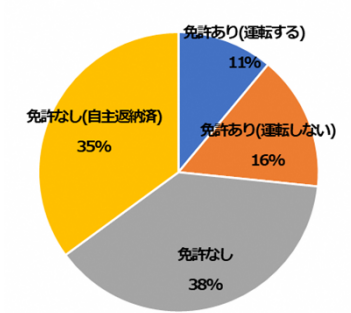
[性別構成] n=229



[年齢構成] n=173

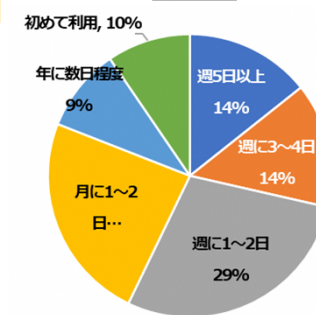


[免許保有状況] n=154

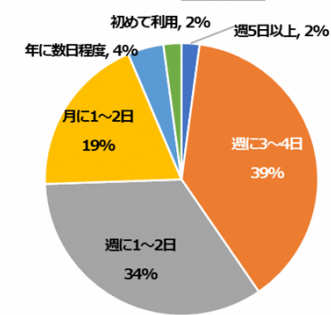


## ■利用頻度

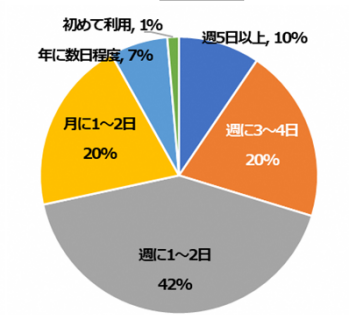
[~64歳] n=42



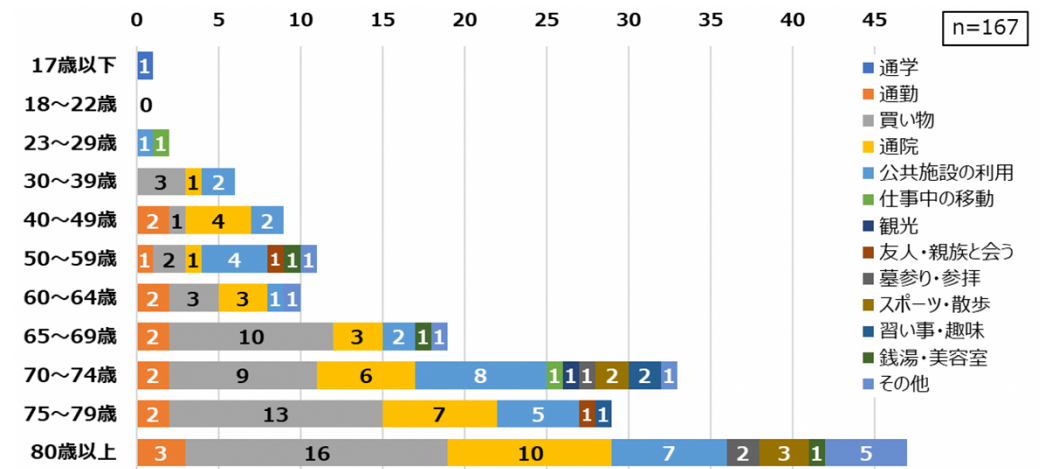
[65~74歳] n=47



[75歳~] n=74



## ■利用目的 ※複数回答

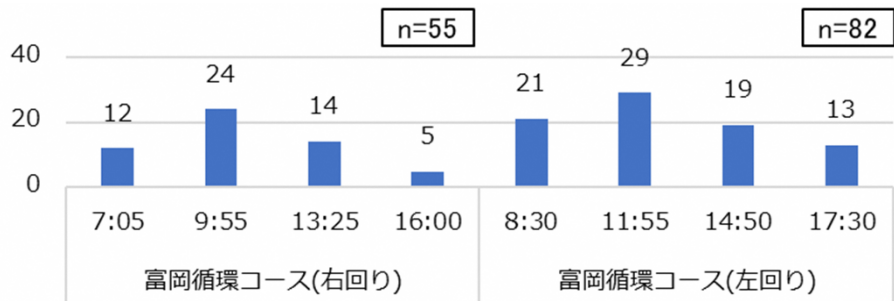


[利用目的 (上位)]

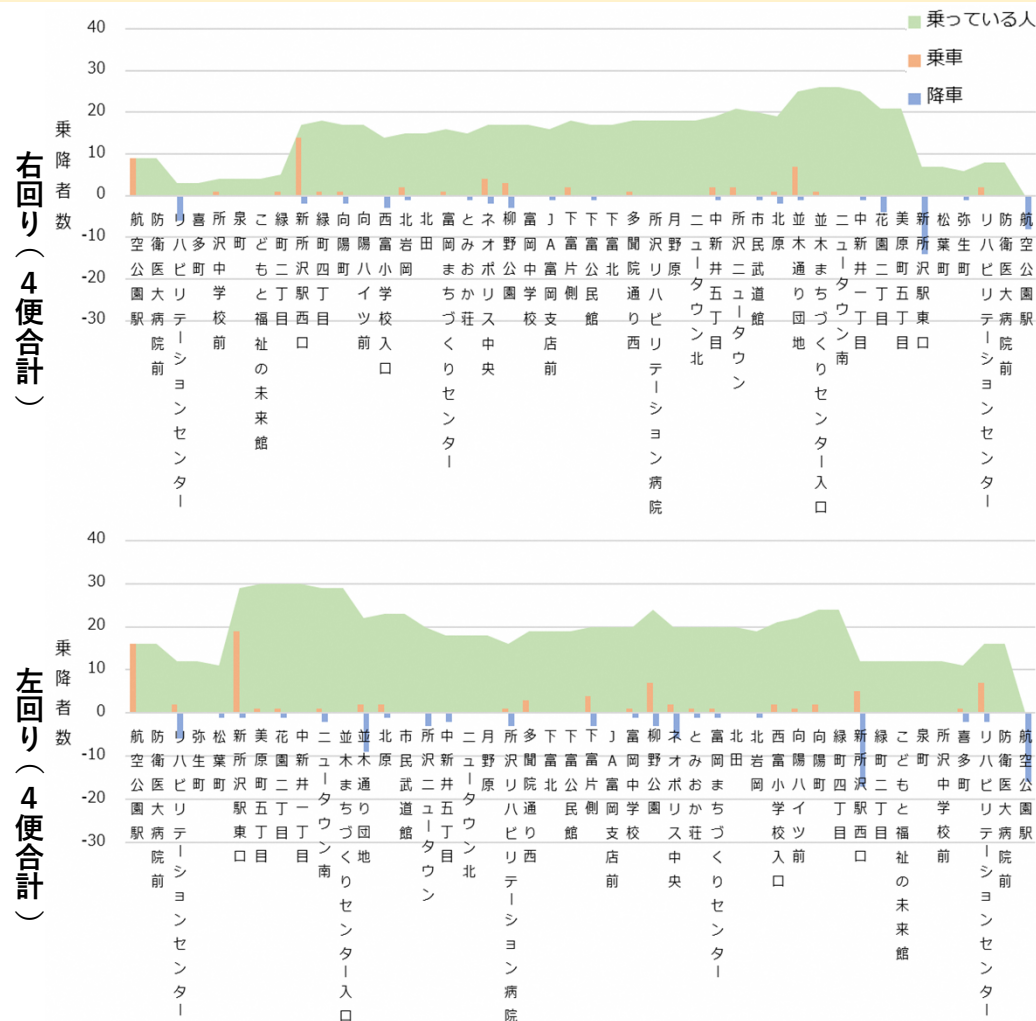
順位	利用目的
1位	買い物
2位	通院
3位	公共施設の利用

# ところバス 富岡循環コース

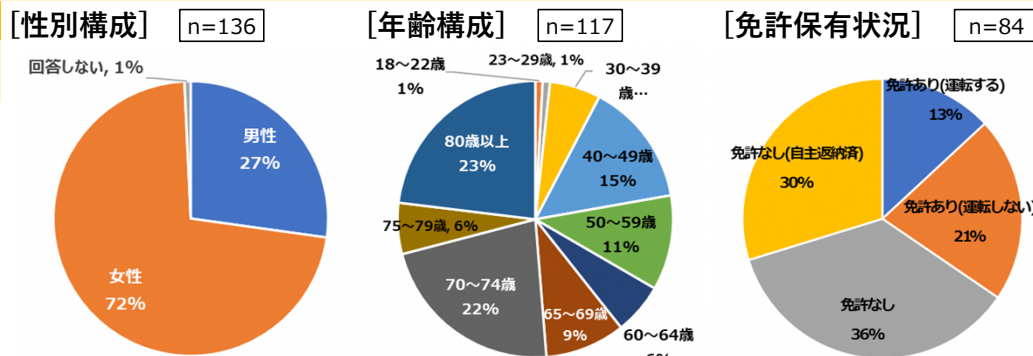
## ■便ごとの利用者数



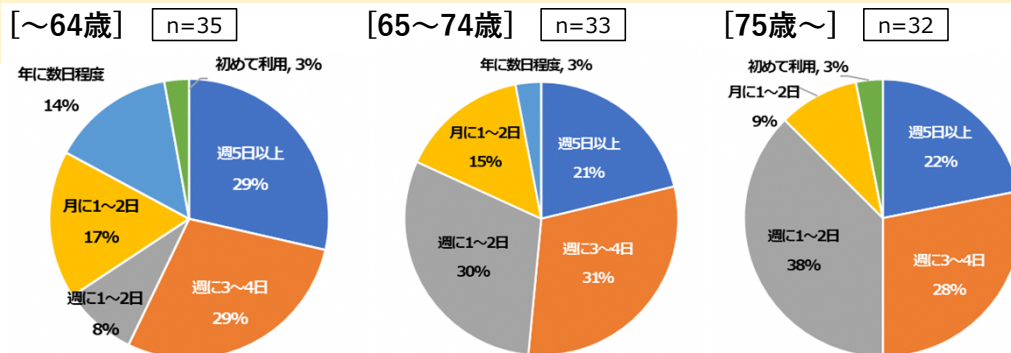
## ■バス停ごとの乗り降りの状況



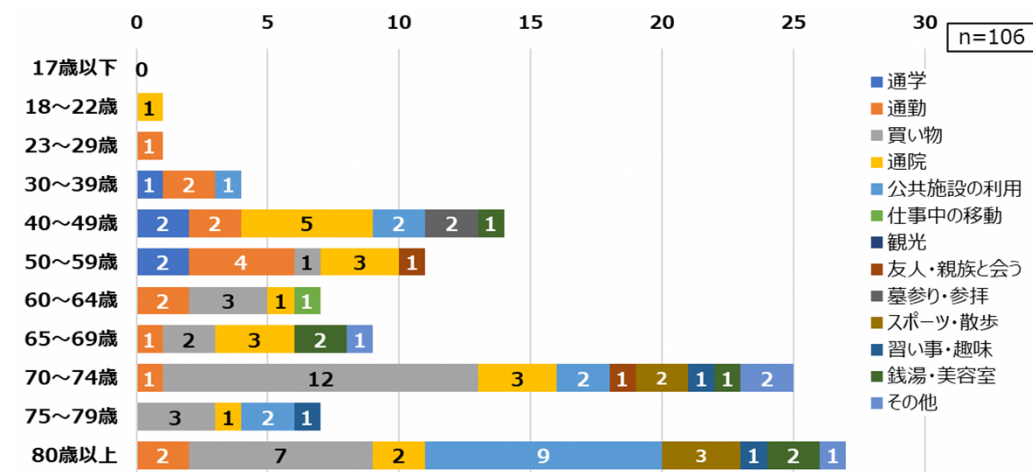
## ■利用者の属性



## ■利用頻度



## ■利用目的 ※複数回答



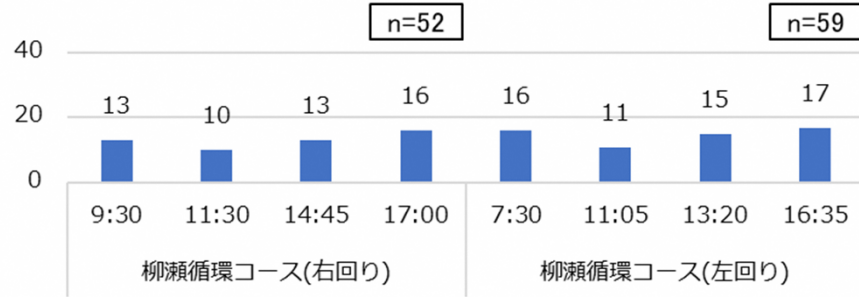
## [利用目的 (上位)]

1位	買い物	2位	通院	3位	公共施設の利用
----	-----	----	----	----	---------

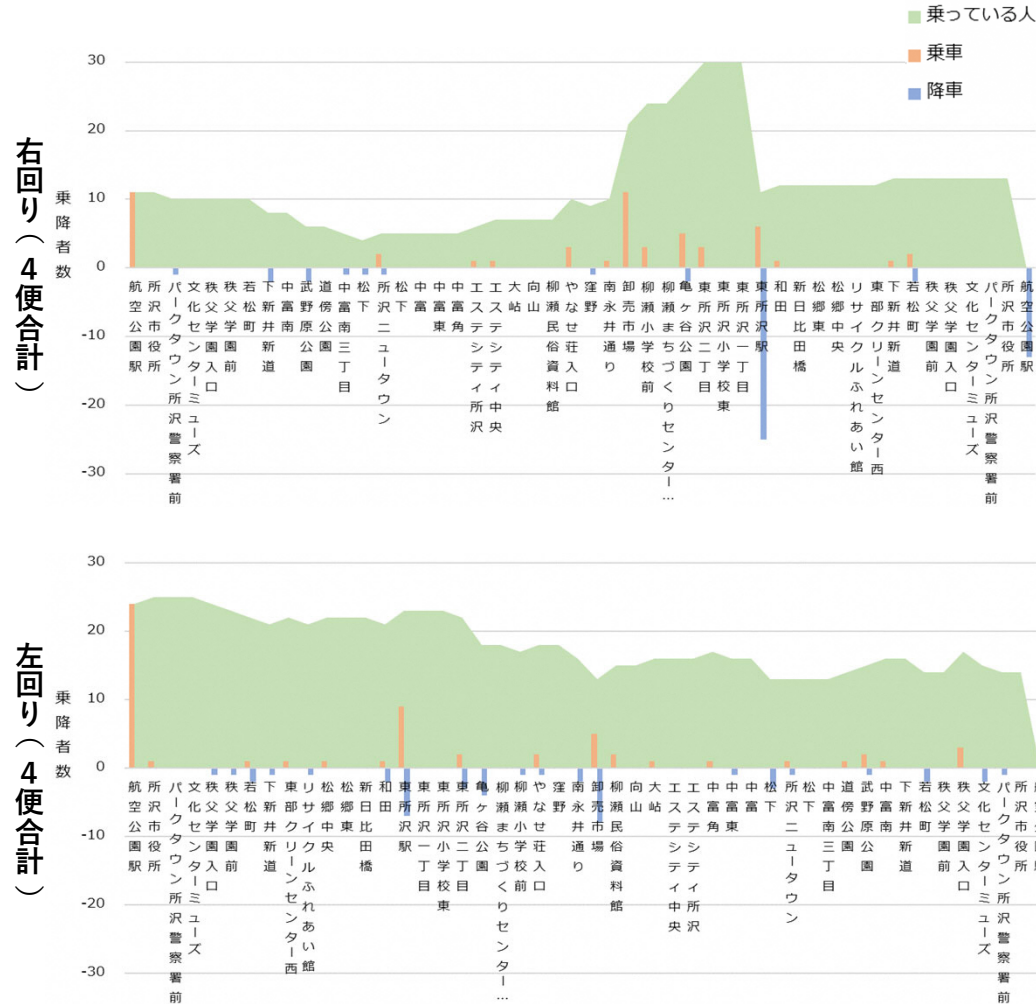


# ところバス 柳瀬循環コース

## ■便ごとの利用者数

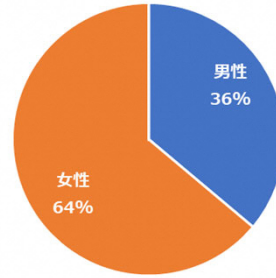


## ■バス停ごとの乗り降りの状況

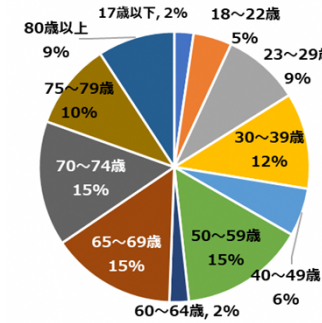


## ■利用者の属性

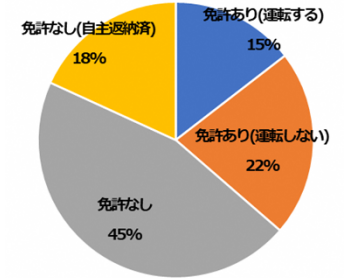
[性別構成] n=108



[年齢構成] n=87

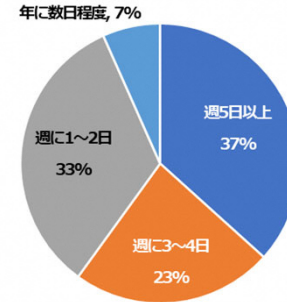


[免許保有状況] n=55

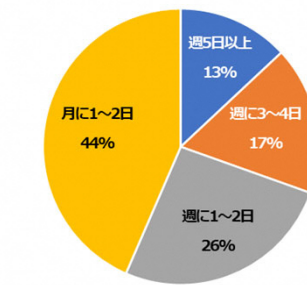


## ■利用頻度

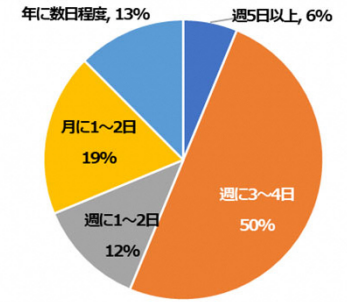
[~64歳] n=30



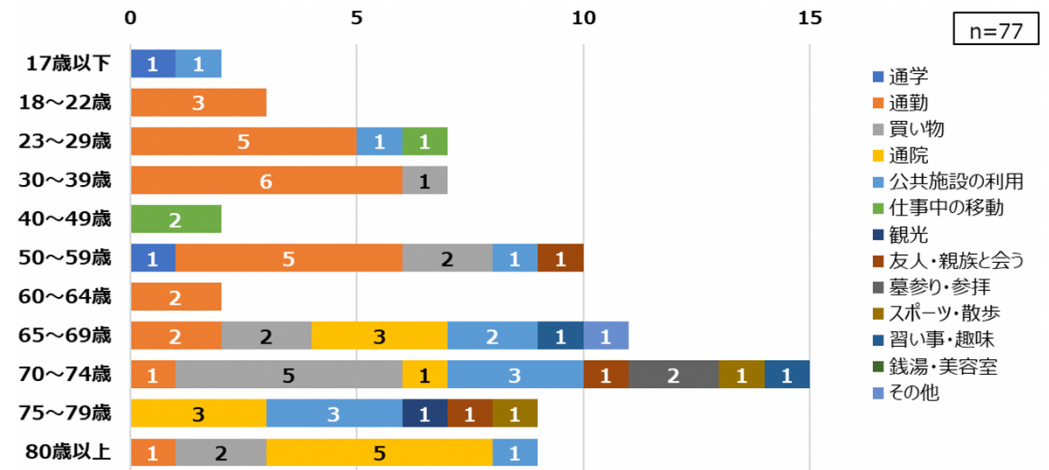
[65~74歳] n=23



[75歳~] n=16



## ■利用目的 ※複数回答

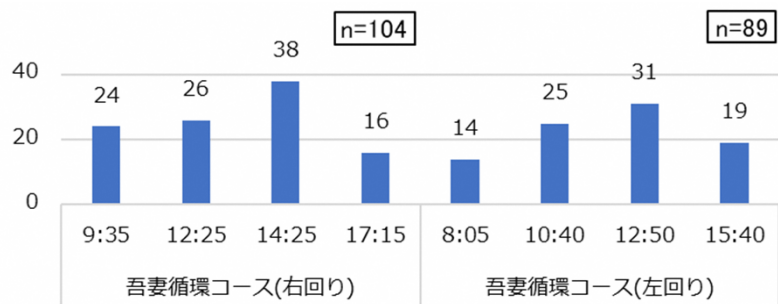


## [利用目的 (上位)]

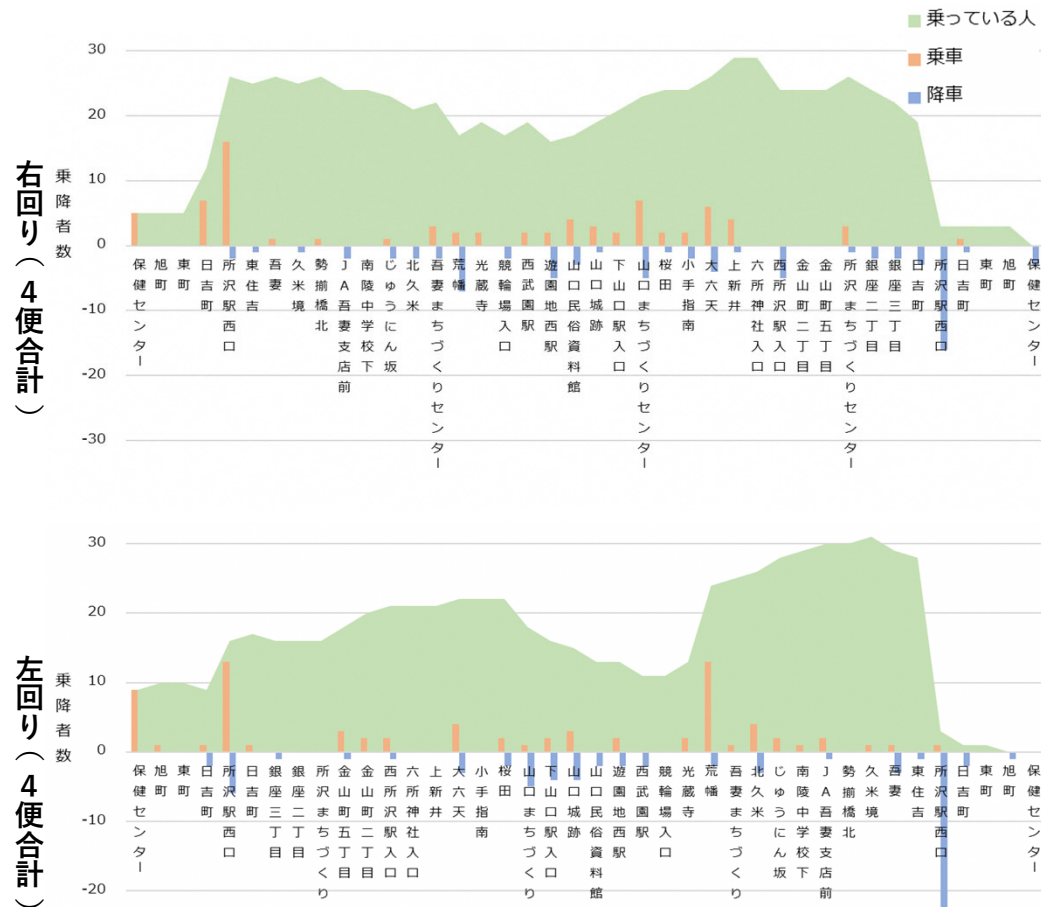
1位	通勤	2位	買い物、通院、公共施設の利用	3位	仕事中的移動、友人・親族と会う
----	----	----	----------------	----	-----------------

# ところバス 吾妻循環コース

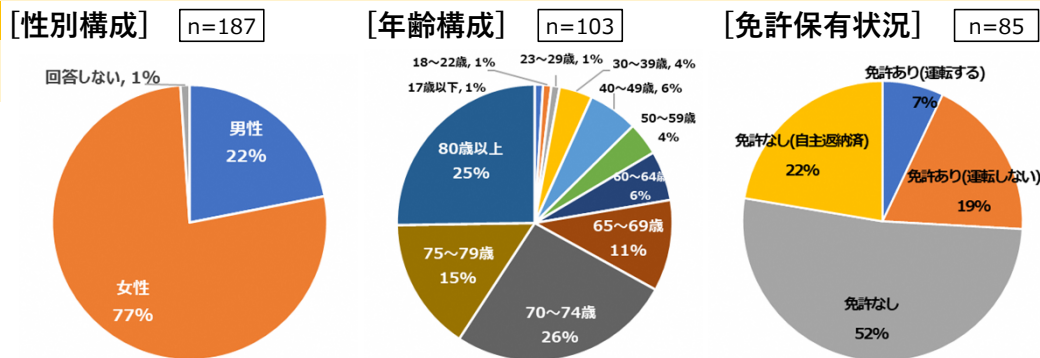
## ■便ごとの利用者数



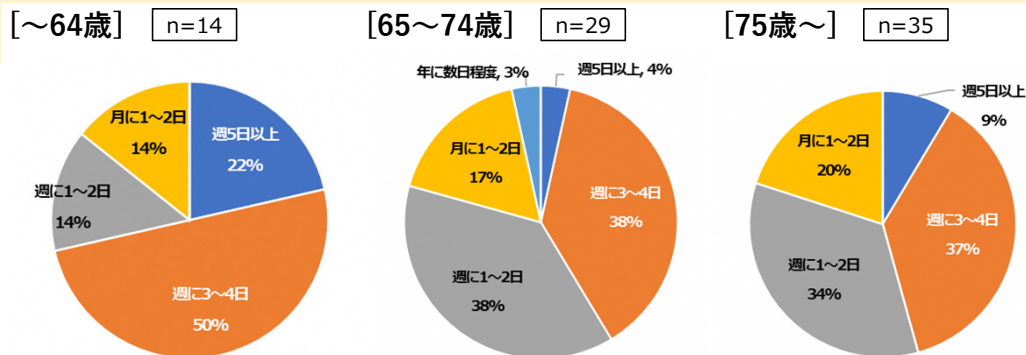
## ■バス停ごとの乗り降りの状況



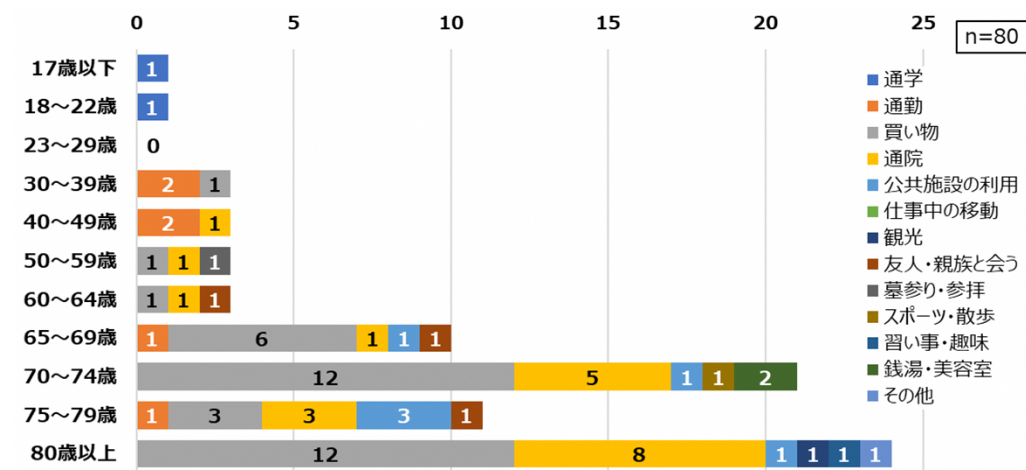
## ■利用者の属性



## ■利用頻度



## ■利用目的 ※複数回答



## [利用目的 (上位)]

1位	買い物	2位	通院	3位	通勤、公共施設の利用
----	-----	----	----	----	------------