

令和 6 年度

所 沢 の 教 育

所 沢 市 教 育 委 員 会

基本理念

みんなが持っている三つの“宝”を掘り起こして大きく育てます

- 一 心身のたくましさ
- 二 未来を拓く知恵ひら
- 三 ふるさと所沢を愛する心

所沢市教育振興基本計画

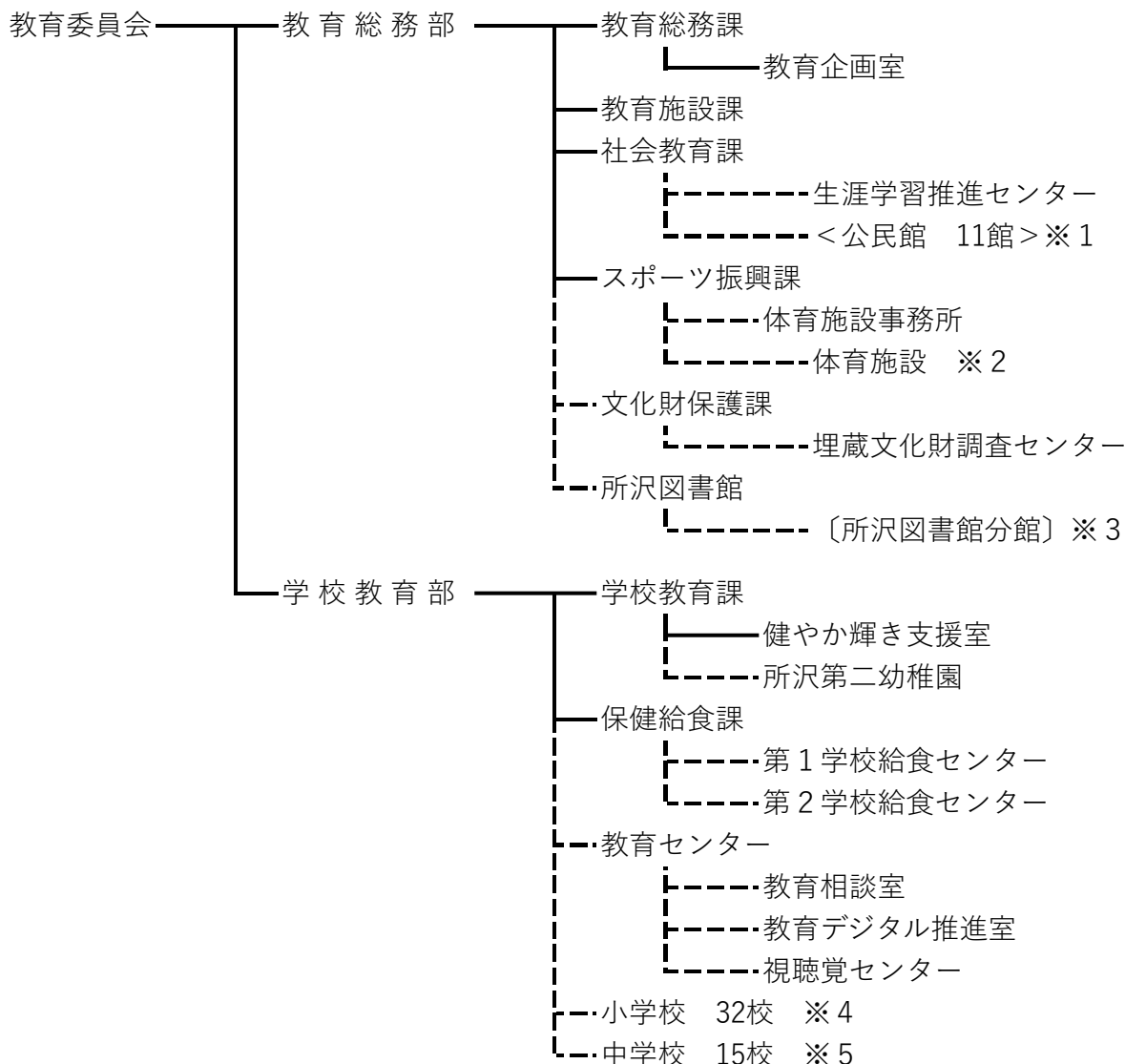
基本方針

- 1 自ら課題を見つけ、学び、考え、判断して行動する「生きる力」
の育成
- 2 すべての人が、いつでも、どこからでも、誰とでも、自分らしく
学ぶことができる環境の実現
- 3 学校・家庭・地域が連携し、効果的で持続可能な教育の実現

目 次

1	所沢市教育委員会行政組織機構図	1
2	教育委員会事務局・教育機関の事務分掌	2
3	主要事業・重点事業	3
4	教育予算	6
5	所沢市の教育施設一覧及び配置図	7
6	歴代教育長及び教育委員会委員	9
7	市立学校及び幼稚園の現況	10
8	教職員の状況	12
9	児童・生徒の状況	12

1 所沢市教育委員会行政組織機構図



※1 《公民館》

中央 小手指(小手指分館) 富岡 吾妻 柳瀬 松井 新所沢 三ヶ島 山口 新所沢東 並木

※2 《体育施設》

市民体育館〔市民武道館〕 総合運動場 北野総合運動場 北中運動場 狭山湖運動場
滝の城址公園運動場 北野公園プール

※3 《所沢図書館分館》

〔所沢〕〔椿峰〕〔狭山ヶ丘〕〔富岡〕〔吾妻〕〔柳瀬〕〔新所沢〕

※4 《小学校》

所沢 明峰 南 北秋津 荒幡 北 清進 伸栄 美原 並木 中央 松井 若松 安松 和田
牛沼 柳瀬 東所沢 富岡 西富 中富 小手指 上新井 北野 北中 山口 泉 椿峰 三ヶ島
若狭 林 宮前

※5 《中学校》

所沢 向陽 美原 中央 南陵 東 安松 柳瀬 富岡 小手指 北野 山口 上山口 三ヶ島
狭山ヶ丘

2 教育委員会事務局・教育機関の事務分掌

教育総務部	
教育総務課	教育委員会の会議、教育委員会規則及び規程の制定及び改廃、条例の制定及び改廃の申出、教育委員会の組織及び職制、教育予算及び決算の調整、渉外及び表彰、教育長の秘書、教育広報、公印、事務局職員の人事、事務局職員の給与、事務局の事務改善、市立小中学校の財務、市立幼稚園の保育料等、小・中学校の就学援助、事務局内の連絡調整
教育企画室	教育行政の企画立案及び調整、教育委員会の重点施策の策定、広聴
教育施設課	教育施設の設置及び廃止、教育用財産の取得及び処分等の申出、教育施設の整備計画、教育施設の維持及び修繕、教育施設台帳
社会教育課	社会教育の推進、青少年の教育及び体験活動、成人教育、家庭教育、人権教育、社会教育関係団体の育成及び援助、公民館の総括
生涯学習推進センター	市民の学習活動に係る講座、講習会等の実施並びに学習情報の収集及び提供、学習活動の調査、研究及び相談、生涯学習推進センターの運営
公民館	事業の企画及び実施、公民館報及び学習情報の提供、学習相談、各種団体の育成、他の行政機関及び教育機関との連絡調整、利用団体の登録、施設の使用許可、その他公民館の運営
スポーツ振興課	社会体育の企画及び振興、社会体育施設の整備、スポーツ推進委員、生涯スポーツの普及奨励、学校体育施設の開放、社会体育団体の育成及び援助、学校体育、所沢航空記念公園野球場
体育施設事務所	体育施設の管理運営
文化財保護課	文化財の指定及び解除、文化財の保護管理、文化財の調査、記録、文化財の普及及び活用、ふるさと研究資料の収集、保存、調査研究及び活用、博物館及び文書館の建設
埋蔵文化財調査センター	埋蔵文化財の調査及び研究、埋蔵文化財及び埋蔵文化財に関する資料の収集、保存、公開及び活用、埋蔵文化財の知識の普及及び保護意識の啓発
所沢図書館	図書、記録、視聴覚教育の資料その他必要な資料の収集、整理及び保存、市民等への図書館資料の利用提供及びその利用のための相談、他の図書館等との連絡、協力及び図書館資料の相互貸借、読書会、研究会、講演会、映画会、展示会等の開催、関係機関及び関係団体との連絡及び協力
学校教育部	
学校教育課	学校の教育課程、学習指導、生徒指導及び進路指導等への指導及び助言、教育関係職員の研修、学校訪問、教育実習、幼稚園教育の指導及び助言、学齢児童生徒の入学、転学、退学及び学級編制、通学区域、教科書の採択及び無償給与事務、市立幼稚園の入退園、教職員の服務管理の指導及び助言、県費負担教職員の人事異動、県費負担教職員の履歴書、会計年度任用職員の教員の任用、教職員団体、教育臨床及び教育相談の支援及び連絡調整
健やか輝き支援室	生徒指導上の緊急かつ深刻な問題に対する児童生徒、保護者、学校への指導及び支援
保健給食課	学校給食の運営・管理、学校給食の施設整備計画、学校給食の調査・研究、学校給食センター、単独調理場との調整、学校給食の安全・衛生、学校保健・安全及び学校環境衛生、教職員、市立幼稚園児、児童及び生徒の健康管理、就学時の健康診断、学校医、学校歯科医及び学校薬剤師、独立行政法人日本スポーツ振興センター
学校給食センター	給食費、給食材料の購入及び支払請求、給食人員の把握、市場調査、施設、設備、自動車等の点検整備、献立作成、衛生管理、給食材料の検収及び出納保管、栄養指導及び調理指導に関する研究及びその実施
教育センター	教育に関する専門的、技術的事項の調査研究、教育関係職員の研修、教育に関する資料の収集及び提供
教育相談室	教育相談
教育デジタル推進室	教育のデジタル化に係る企画及び推進
視聴覚センター	視聴覚教材・機材の収集、整備及び貸出し、視聴覚教育についての研修、調査及び研究、その他視聴覚教育の振興を図るための必要な事業

3 主要事業・重点事業

第3次所沢市教育振興基本計画（令和6年度～令和10年度・2024年度～2028年度）の3つの基本方針と10の基本目標、27の主要施策に沿った単年度実施計画における重点事業と主要事業を教育委員会事務局・教育機関ごとに掲載しています。

事業の詳細は、**所沢市教育行政推進施策**に掲載されています。

【教育総務課】

主要施策	令和6年度の主要事業（ 太字は重点事業 ）
就学にかかる児童生徒への経済的支援	就学援助事業
安全な学校づくりの推進	学びの環境整備事業〔新規〕

【教育施設課】

主要施策	令和6年度の主要事業（ 太字は重点事業 ）
安全な学校づくりの推進	学びの環境整備事業〔新規〕
学校施設の整備・適正化とゼロカーボンシティの推進	学校施設長寿命化改修事業
	小中学校校舎照明LED化事業
	学校施設暖房切り替え事業〔新規〕
	特別教室空調設備設置事業〔新規〕
	学校トイレ改修事業
	中学校校舎内部改修（木質化）事業

【社会教育課】

主要施策	令和6年度の主要事業（ 太字は重点事業 ）
家庭・地域との連携・協働による教育力の強化	家庭教育推進事業
	所沢こどもルネサンス開催支援事業
社会教育環境の充実	ところん自習室開設事業
	公民館施設整備事業（新所沢東公民館自動昇降機設置及びバリアフリー化改修工事）
	市民大学事業
	生涯学習情報紙発行事業
	公民館主催事業
地域課題の解決に向けた学びの活用	学習講座等開催事業
	生涯学習ボランティア人材バンク運営事業
	人権教育推進事業

【スポーツ振興課】

主要施策	令和6年度の主要事業（ 太字は重点事業 ）
児童生徒の体力の向上	地域力活用運動好きな子ども育成事業
家庭・地域との連携・協働による教育力の強化	所沢市運動部活動推進事業
スポーツを通じた健康増進	所沢市スイミングフェスティバル開催事業〔新規〕
	所沢シティマラソン大会開催事業
	ところざわアスレチックフェスティバル開催事業
	スポーツ教室開催事業

スポーツ環境の充実	所沢市民武道館屋根改修及び空調設備改修事業
スポーツを通じた地域の活性化	ナショナルトレーニングセンター競技別強化拠点施設活用事業

【文化財保護課】

主要施策	令和6年度の主要事業（ 太字は重点事業 ）
文化財の保存と活用	所沢市文化財保存活用地域計画作成事業
	歴史的建造物整備活用事業
	国登録有形文化財「旭橋」電灯復元事業 〔新規〕
	土地区画整理事業地内埋蔵文化財調査事業
	滝の城跡整備事業
	文化財公開活用事業
「ふるさと所沢」の調査研究	郷土資料等収蔵施設整備事業 〔新規〕
	鈴木家資料保存事業〔新規〕
	ふるさと研究活動事業
	三ヶ島葎子資料室運営事業

【所沢図書館】

主要施策	令和6年度の主要事業（ 太字は重点事業 ）
社会教育環境の充実	所沢市立所沢図書館本館照明LED化整備事業
地域における情報拠点としての図書館の充実	図書資料収集・整理・保存事業
	電子書籍整備事業 〔新規〕
	第3次図書館ビジョン策定事業 〔新規〕
	子どもの読書活動推進事業
	コンビニエンスストア図書等取次事業
	図書館利用推進事業
	「(仮称)絵本と鳥の巣のふしぎ-鳥の巣が教えてくれること」開催事業〔新規〕

【学校教育課】

主要施策	令和6年度の主要事業（ 太字は重点事業 ）
一人ひとりの学力向上	「ところんのびのび塾」算数基礎学力向上プロジェクト事業
	学習支援員配置事業
	学力向上支援講師配置事業
	確かな学力定着事業
	学校支援訪問事業
豊かな心を育む教育の推進	特色ある学校づくり支援事業
	学校司書配置事業
お互いに尊重し合う心の育成	ところん学力向上プロジェクト
	いじめ未然防止対策事業 〔新規〕
	学校人権教育啓発資料発行事業
主体的に社会の形成に参画する力の育成	中学生社会体験チャレンジ事業
	地球にやさしい学校づくり推進事業

相談・支援体制の充実	誰一人取り残されない不登校児童生徒学習支援事業 〔新規〕
	スクールカウンセラー学校派遣事業
	健やか輝き支援事業
学習に困難のある児童生徒への支援	特別支援教育支援員等配置事業
	就学相談事業
教職員の資質・能力の向上	学校法律相談事業
学校の組織運営の改善	教育委員会・保護者間連絡ツール導入事業〔新規〕
	学校経営アドバイザー事業
家庭・地域との連携・協働による教育力の強化	コミュニティ・スクール導入事業
	所沢市文化部活動推進事業
	放課後支援事業
	学校評議員活用事業

【保健給食課】

主要施策	令和6年度の主要事業（ 太字は重点事業 ）
健康の保持・増進	小中学校給食費補助事業〔新規〕
	小中学校給食代替食補助事業〔新規〕
	学校給食食育推進事業
就学にかかる児童生徒への経済的支援	就学援助事業

【教育センター】

主要施策	令和6年度の主要事業（ 太字は重点事業 ）
一人ひとりの学力向上	デジタル教科書更新事業（コンテンツ配信サービス導入）
豊かな心を育む教育の推進	小学校社会科副読本作成委託事業
国際社会を生きる人材の育成	小学校外国語活動推進事業
	世界へ羽ばたく子どもを育てる所沢市外国語教育推進プラン Tokorozawa English Action Plan : TEA-Plan II
相談・支援体制の充実	教育相談アドバイザー支援事業
	教育相談事業
教職員の資質・能力の向上	教育課題に対応した学力向上推進事業
	豊かな心育成支援事業
	資質向上事業
教育環境のデジタル化の推進	I C T 推進事業
	教師用コンピュータ更新事業

※ 前年度の事業実績は、所沢市教育委員会の事務事業に関する点検評価報告書に掲載されます。

4 教育予算

▶ 令和6年度所沢市一般会計歳出予算

款	単位：千円
議会費	615,764
総務費	10,380,070
民生費	57,000,946
衛生費	15,468,148
労働費	87,646
農林水産業費	263,773
商工費	646,794
土木費	11,330,964
消防費	4,100,738
教育費	14,444,044
災害復旧費	4
公債費	7,232,109
予備費	70,000
合計	121,641,000

▶ 市費に占める教育費の割合の推移

年度	項目	額（千円）	割合（%）
令和4	教育費	10,952,534	9.9
	市費	110,330,000	
令和5	教育費	14,937,375	13.0
	市費	114,830,000	
令和6	教育費	14,444,044	11.9
	市費	121,641,000	

※当初予算

▶ 年度別の決算額

	令和3年度		令和4年度		令和5年度	
	決算額	構成比	決算額	構成比	決算額	構成比
教育総務費	1,964,984	18.9	2,051,846	19.0	2,148,242	15.5
小学校費	1,567,285	15.0	1,772,211	16.5	2,271,481	16.7
中学校費	1,385,194	13.3	1,183,660	11.0	1,586,262	11.6
幼稚園費	1,276,103	12.2	1,242,006	11.5	1,146,679	8.4
社会教育費	1,763,894	17.0	1,671,916	15.5	1,504,445	11.0
保健体育費	2,463,491	23.6	2,855,367	26.5	4,960,489	36.4
合計	10,420,951	100.0	10,777,006	100.0	13,617,598	100.0
対前年度比	86.7		103.4		126.4	

※（単位）決算額：千円 構成比対前年度比：%

▶ 児童生徒一人あたりの教育費（小・中学校費）

令和6年度		児童	生徒	合計
	人数（人）	15,556	7,533	23,089
	予算（千円）	小学校費 2,749,664	中学校費 1,621,300	4,370,964
一人あたり（円）	176,759	215,226	189,309	

※学校基本調査による児童・生徒人数：令和6年5月1日現在

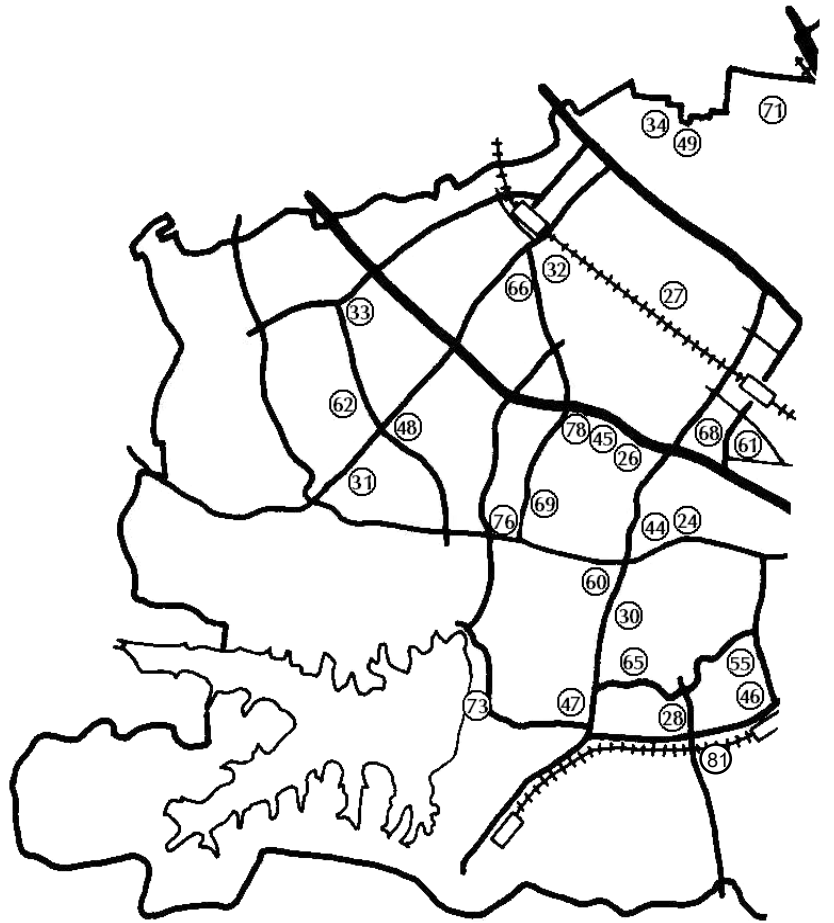
▶ 市民一人あたりの教育費

令和6年度	市内の人口（人）	教育費（千円）	市民一人あたりの教育費（円）
	343,187	14,444,044	42,088

※人口：令和6年4月末現在

5 所沢市の教育施設一覧及び配置図

No.	幼稚園		
2	所沢第二		
No.	小学校		
3	所沢		
4	南		
5	北秋津		
6	荒幡		
7	北		
8	清進		
9	明峰		
10	伸栄		
11	美原		
12	中央		
13	並木		
14	松井		
15	若松		
16	安松		
17	和田		
18	牛沼		
19	柳瀬	No.	中学校
20	東所沢	35	所沢
21	富岡	36	向陽
22	西富	37	美原
23	中富	38	中央
24	小手指	39	南陵
25	上新井	40	東
26	北野	41	安松
27	北中	42	柳瀬
28	山口	43	富岡
29	泉	44	小手指
30	椿峰	45	北野
31	三ヶ島	46	山口
32	若狭	47	上山口
33	林	48	三ヶ島
34	宮前	49	狭山ヶ丘





No.	生涯学習施設	所在地	No.	体育施設	所在地
50	生涯学習推進センター	並木 6-4-1	67	市民体育館	並木 5-3
51	中央公民館	元町 27-5	68	北野公園市民プール	小手指町 4-3
52	新所沢公民館	緑町 1-8-3	52	新所沢地区体育館	緑町 1-8-3
53	新所沢東公民館	美原町 1-2922-16	57	富岡地区体育館	北岩岡 117-1
54	吾妻公民館	久米 2229-1	58	柳瀬地区体育館	城 964-8
55	山口公民館	山口 5004	60	小手指地区体育館	北野南 1-5-2
56	並木公民館	並木 8-3	62	三ヶ島地区体育館	三ヶ島 5-1639-1
57	富岡公民館	北岩岡 117-1	67	総合運動場	並木 5-3
58	柳瀬公民館	城 964-8	69	北野総合運動場	北野 2-29-2
59	松井公民館	上安松 1286-1	70	滝の城址公園	城 23-1
60	小手指公民館	北野南 1-5-2	71	北中運動場	北中 4-774-2
61	小手指公民館分館	小手指町 4-22-2	72	市民武道館	中富 1614-2
62	三ヶ島公民館	三ヶ島 5-1639-1	73	狭山湖運動場	上山口 1233
No.	図書館	所在地	74	パークゴルフ場	坂之下 218-2
63	所沢図書館(本館)	並木 1-13	No.	その他の施設	所在地
51	所沢分館	元町 27-1	75	教育センター	けやき台 2-44-2
65	椿峰分館	山口 5267	75	視聴覚センター	けやき台 2-44-2
66	狭山ヶ丘分館	若狭 4-2478-4	76	第1学校給食センター	北野 3-33-5
57	富岡分館	北岩岡 117-1	77	第2学校給食センター	中富 1862-1
54	吾妻分館	久米 2229-1	78	埋蔵文化財調査センタ	北野 2-12-1
58	柳瀬分館	城 964-8	79	中富民俗資料館	中富 1548-1
52	新所沢分館	緑町 1-8-3	80	柳瀬民俗資料館	亀ヶ谷 279-3
			81	山口民俗資料館	山口 1529-10

6 歴代教育長及び教育委員会委員

▶ 教育委員会委員

就任年月日	退任年月日	氏名	備考	就任年月日	退任年月日	氏名	備考	就任年月日	退任年月日	氏名	備考
昭 27.11.1	昭 36.1.10	山田 力蔵	公選・任命	55.10.5	63.10.4	村山 弘子	任命	20.12.19	24.7.31	守谷 靖	任命
27.11.1	31.9.30	関 隆之助	公 選	56.4.2	63.10.4	鈴木 政一	任命	21.7.10	25.7.9	佐藤 徳一	任命
27.11.1	31.9.30	斉藤 静	公 選	57.12.23	平 元.10.4	鈴木 恒男	任命	22.10.1	26.9.30	京谷 圭子	任命
27.11.1	31.9.30	新井 保男	公 選	58.12.24	7.12.23	井関 武七	任命	23.12.24	令 1.12.23	吉本 理	任命
27.11.1	30.4.27	鈴木 勝次	議会選出	63.10.1	6.9.30	高橋 玄洋	任命	24.12.26	2.12.27	中川 奈緒美	任命
30.4.1	39.12.12	守谷 基一	合併促進法	63.10.5	12.10.4	青木 雅子	任命	25.4.1	平 28.3.31	内藤 隆行	任命
30.4.1	31.9.30	村上 保二	合併促進法	平 元.7.10	5.7.9	小達 和雄	任命	25.7.10	現 職	寺本 彰	任命
30.5.13	31.5.10	新井 富次郎	議会選出	元.10.5	8.12.30	青木 亮筈	任命	25.10.5	令 2.3.31	大岩 幹夫	任命
31.5.11	31.9.30	倉片 長治	議会選出	6.10.1	14.9.30	新藤 綾子	任命	26.10.1	4.10.4	清水 国明	任命
31.10.1	34.9.30	下田 左重	任 命	14.10.1	15.11.30	矢部 京子	任命	令 2.4.1	6.3.31	吉本 理	任命
36.3.27	43.9.30	下田 左重	任 命	9.4.1	16.7.31	河野 伸夫	任命	2.4.1	現 職	宮本 陽子	任命
31.4.1	43.9.30	佐藤 徳三郎	任 命	16.9.18	19.8.24	中井 美紀	任命	3.7.1	現 職	森田 理恵	任命
31.10.1	57.10.30	浅野 次郎	任 命	7.12.24	19.12.23	大田 章	任命	4.12.22	6.5.30	清水 国明	任命
34.10.1	58.9.30	新井 正喜	任 命	5.7.10	21.7.9	鈴木 秀昭	任命	6.6.22	現 職	北野 大	任命
40.4.1	49.9.30	中林 孝三	任 命	12.10.5	20.10.4	鈴木 邦治	任命				
43.10.5	55.10.4	平塚 義角	任 命	15.12.13	22.9.30	古敷谷 千賀子	任命				
43.10.5	56.4.1	井上 政平	任 命	19.12.24	23.12.23	清水 三和子	任命				
49.10.1	63.9.30	近藤 健	任 命	19.9.20	25.10.4	富田 常世	任命				

▶ 委員長

▶ 教育長

就任年月日	退任年月日	氏名	就任年月日	退任年月日	氏名
昭 27.11.1	昭 36.1.10	山田 力蔵	昭 27.11.1	昭 28.3.31	黒田 佐太郎
36.3.27	43.9.30	下田 左重	28.4.1	31.3.31	鈴木 睦雄
43.10.5	55.10.4	平塚 義角	31.4.1	43.9.30	佐藤 徳三郎
55.10.5	57.10.30	浅野 次郎	43.10.5	56.4.1	井上 政平
57.12.24	58.9.30	新井 正喜	56.4.2	63.10.4	鈴木 政一
58.10.7	63.9.30	近藤 健	平 元.7.10	平 5.7.9	小達 和雄
63.10.1	平 元.10.4	鈴木 恒男	5.7.10	21.7.9	鈴木 秀昭
平 元.10.12	7.12.23	井関 武七	21.7.10	25.7.9	佐藤 徳一
8.1.12	8.12.30	青木 亮筈	25.7.10	28.3.31	内藤 隆行
9.4.9	12.10.4	青木 雅子	28.4.1	令 2.3.31	内藤 隆行
12.10.5	14.9.30	新藤 綾子	令 2.4.1	4.3.31	大岩 幹夫
14.10.1	16.7.31	河野 伸夫	4.4.1	現 職	中島 秀行
16.8.30	20.10.4	鈴木 邦治			
20.10.6	25.10.4	富田 常世			
25.10.7	28.3.31	大岩 幹夫			

▶ 現在の教育長及び教育委員会委員

(令和6年7月現在)

役 職 名	氏 名	任 期
教 育 長	中 島 秀 行	R 4. 4. 1 ~ R 7. 3. 31
教育長職務代理者	宮 本 陽 子	R 3. 10. 5 ~ R 7. 10. 4
委 員	寺 本 彰	R 3. 7. 10 ~ R 7. 7. 9
委 員	森 田 理 恵	R 3. 7. 1 ~ R 7. 6. 30
委 員	北 野 大	R 6. 6. 22 ~ R 8. 12. 21

7 市立学校及び幼稚園の現況

(令和6年5月1日現在)

学校名		所在地	創立年月日	教職員数
小 学 校	所 沢	元町 7-37	M 6. 3	53
	南	南住吉 18-29	M 7. 4	41
	北秋津	北秋津 623	S51. 4. 1	23
	荒 幡	荒幡 615	S57. 4. 1	20
	北	緑町 1-10-33	S34. 4. 1	34
	清 進	けやき台 1-38-1	S43. 4. 1	29
	明 峰	北有楽町 26-20	S42. 4. 1	29
	伸 栄	中新井 1-93-1	S46. 4. 1	31
	美 原	並木 5-1	S50. 4. 1	29
	並 木	並木 6-2	S54. 4. 1	23
	中 央	並木 8-4	H18. 4. 1	25
	松 井	上安松 895	M 7. 3	26
	若 松	下新井 1231-2	S45. 4. 1	22
	安 松	下安松 755-1	S49. 4. 1	26
	和 田	東所沢和田 1-39	H 7. 4. 1	26
	牛 沼	牛沼 21	S54. 4. 1	25
	柳 瀬	坂之下 964	M 7.	23
	東所沢	東所沢 2-26-1	H 2. 4. 1	28
	富 岡	下富 647-5	M 6. 3.	21
	西 富	岩岡町 676-1	M 9.10.	22
	中 富	中富 1004-1	M 6.	20
	小手指	小手指元町 2-29-2	M 7.	38
	上新井	上新井 5-36-7	S51. 4. 1	38
	北 野	北野 2-4-1	S56. 4. 1	28
	北 中	北中 1-250	S58. 4. 1	19
	山 口	山口 1550	M 6. 8.11	28
	泉	山口 657	S48. 4. 1	30
	椿 峰	小手指南 5-20-1	S57. 4. 1	22
	三ヶ島	三ヶ島 5-791-4	M 6.12.	23
	若 狭	若狭 1-2946	S47. 4. 1	27
	林	和ヶ原 3-95-8	S51. 4. 1	24
	宮 前	東狭山ヶ丘 6-2777-1	S53. 4. 1	26
小計	32 校		879	
中 学 校	所 沢	けやき台 2-44-1	S22. 4. 1	47
	向 陽	向陽町 2124	S46. 4. 1	31
	美 原	並木 5-2	S50. 4. 1	38
	中 央	並木 6-3	S54. 4. 1	26
	南 陵	久米 1470	S22. 4. 1	38
	東	牛沼 605-1	S22. 4. 1	31
	安 松	東所沢和田 2-19	S58. 4. 1	30
	柳 瀬	坂之下 960	S22. 4. 1	27
	富 岡	神米金 404	S22. 4. 1	20
	小手指	小手指元町 3-28-11	S22. 4. 1	39
	北 野	北野 2-4-10	S58. 4. 1	26
	山 口	山口 1345	S22. 4. 1	27
	上山口	上山口 72	S59. 4. 1	29
	三ヶ島	三ヶ島 3-1407-1	S22. 4. 1	28
狭山ヶ丘	東狭山ヶ丘 5-893	S55. 4. 1	28	
小計	15 校		465	
合 計	47 校		1,344	
幼稚園	所沢第二	荒幡 684-3	S48. 4. 1	3

校名	児童生徒数	学級数		教室数		校地面積 (㎡)	校舎等面積 (㎡)				プール	屋内運動場	柔剣道	
		普通	特別 支援	普通	特別		鉄筋	木造	その他	合計				
小学校	所沢	1,088	33	4	37	11	21,236	7,976		494	8,470	○	○	
	南	751	25	4	29	14	19,509	7,666		154	7,820	○	○	
	北秋津	454	14	2	16	14	19,268	6,141		115	6,256	○	○	
	荒幡	341	12	1	13	11	20,522	4,643		118	4,761	○	○	
	北	633	19	5	24	15	18,569	7,120		193	7,313	○	○	
	清進	524	18	2	20	13	20,190	5,096	30	124	5,250	○	○	
	明峰	561	18	2	20	11	22,929	5,194		556	5,750	○	○	
	伸栄	597	19	2	21	12	17,430	5,696		111	5,807	○	○	
	美原	559	18	1	19	16	19,675	6,546		168	6,714	○	○	
	並木	197	7	2	9	21	23,500	5,494		148	5,642	○	○	
	中央	312	12	4	16	11	18,765	4,622		751	5,373	○	○	
	松井	487	16	3	19	14	17,796	8,340		76	8,416	○	○	
	若松	334	12	3	15	15	20,908	6,400		172	6,572	○	○	
	安松	519	18	1	19	15	19,452	6,454		133	6,587	○	○	
	和田	439	14	4	18	11	16,799	6,317		91	6,408	○	○	
	牛沼	423	15	3	18	14	18,576	5,484		762	6,246	○	○	
	柳瀬	340	12	3	15	10	13,868	5,161		8	5,169	○	○	
	東所沢	446	16	1	17	10	18,884	5,991		71	6,062	○	○	
	富岡	358	12	2	14	14	15,524	4,905		757	5,662	○	○	
	西富	405	14	1	15	9	14,046	3,828		131	3,959	○	○	
	中富	248	10	2	12	12	14,345	4,803		897	5,700	○	○	
	小手指	702	23	3	26	7	14,365	4,698		566	5,264	○	○	
	上新井	762	23	4	27	12	19,455	6,556	9	122	6,687	○	○	
	北野	489	17	3	20	10	19,740	6,096		194	6,290	○	○	
	北中	344	12	0	12	11	15,119	4,217		143	4,360	○	○	
	山口	491	16	3	19	14	20,300	6,052		142	6,194	○	○	
	泉	589	19	0	19	16	21,017	6,645		146	6,791	○	○	
	椿峰	391	13	2	15	18	18,060	5,799		119	5,918	○	○	
三ヶ島	282	12	2	14	16	19,252	5,387		426	5,813	○	○		
若狭	528	17	2	19	19	19,662	6,607		138	6,745	○	○		
林	447	14	4	18	26	17,339	7,333		116	7,449	○	○		
宮前	515	16	3	19	12	17,628	5,555		137	5,692	○	○		
小計	15,556	516	78	594	434	593,728	188,822	39	8,279	197,140	32	32		
中学校	所沢	744	19	7	26	26	32,021	8,357		297	8,654	○	○	○
	向陽	643	17	0	17	22	22,641	6,957		256	7,213	○	○	○
	美原	686	18	3	21	23	26,503	8,000		183	8,183	○	○	○
	中央	367	10	3	13	21	30,000	6,980		152	7,132	○	○	○
	南陵	631	18	3	21	19	25,108	7,251		195	7,446	○	○	○
	東	494	13	3	16	20	26,216	7,022		136	7,158	○	○	○
	安松	455	13	2	15	14	24,344	5,294		173	5,467	○	○	○
	柳瀬	397	11	2	13	14	27,144	5,584	45	171	5,800	○	○	○
	富岡	242	8	1	9	15	23,211	6,391		131	6,522	○	○	○
	小手指	655	18	2	20	22	25,209	6,686		157	6,843	○	○	○
	北野	387	11	2	13	17	24,356	6,026		138	6,164	○	○	○
	山口	488	13	0	13	20	21,901	6,781		89	6,870	○	○	○
	上山口	452	12	4	16	17	37,611	6,624		99	6,723	○	○	○
	三ヶ島	394	11	3	14	24	27,489	6,570		210	6,780	○	○	○
	狭山ヶ丘	498	14	1	16	27	29,224	7,970		166	8,136	○	○	○
小計	7,533	206	36	243	301	402,978	102,493	45	2,553	105,091	15	15	15	
合計	23,089	722	114	837	735	996,706	291,315	84	10,832	302,231	47	47	15	
幼稚園	所沢第二	1	1	0	1	0	2,048			504	504			
	計	1	1	0	1	0	2,048	0	0	504	504			

8 教職員の状況

▶ 小中学校教職員の推移（校長・教頭・県事務職・栄養士を含む）（令和6年5月1日現在 単位：人）

【小学校】		【中学校】	
年 度	教 職 員 数	年 度	教 職 員 数
3	877	3	482
4	887	4	466
5	873	5	468
6	879	6	465

9 児童・生徒の状況

▶ 児童・生徒の推移（令和6年5月1日現在）

年 度	小 学 校			中 学 校			児童・生徒数 合 計	市人口
	学校数	学級数	児童数	学校数	学級数	生徒数		
平成20	32	578	17,857	15	237	8,035	25,892	340,947
25	32	572	17,067	15	242	8,129	25,196	343,518
30	32	578	16,748	15	238	7,790	24,538	344,392
令和 3	32	579	16,162	15	244	7,885	24,047	344,220
4	32	518	16,025	15	211	7,738	23,763	343,956
5	32	519	15,908	15	209	7,638	23,546	344,062
6	32	516	15,556	15	206	7,533	23,090	343,187

▶ 令和6年3月中学校卒業者の進路状況（単位：人）

区 分			男	女	合 計	
進学者・ 定時制等 進学者	全日制本科	県内	国 立	1	6	7
			公 立	718	675	1,393
			私 立	300	279	579
		県外	国 立	1	1	2
			公 立	4	4	8
			私 立	128	152	280
	小 計			1,152	1,117	2,269
	定時制本科	県内	公 立	41	21	62
			私 立	0	0	0
		県外	公 立	0	0	0
	小 計			41	21	62
	通信制本科	県内	公 立	2	6	8
			私 立	24	18	42
県外		公 立	2	0	2	
		私 立	73	91	164	
小 計			101	115	216	
別科・高等専門学校			4	0	4	
特別支援学校			20	9	29	
合 計			1,318	1,262	2,580	
専修・各種学校			3	6	9	
公共職業能力開発施設			0	0	0	
就 職			1	0	1	
そ の 他			6	8	14	
卒業生総数			1,332	1,278	2,610	
進学率（％）			97%	98%	98%	

令和6年度 所沢の教育

発行年月 令和6年10月

編集発行 所沢市教育委員会

〒359-8501

所沢市並木一丁目1番地の1

TEL 04-2998-9232 (教育総務課)

FAX 04-2998-9128

E-mail a9232@city.tokorozawa.lg.jp